

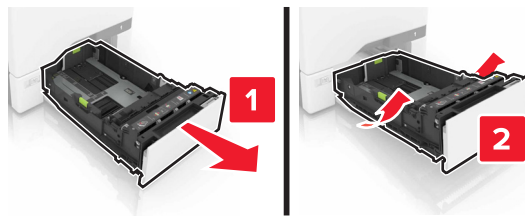
# Druckmedienanleitung

## Laden der Fächer

**⚠ VORSICHT - VERLETZUNGSGEFAHR:** Um zu vermeiden, dass die Komponenten instabil werden, befüllen Sie jedes Fach getrennt. Alle anderen Fächer sollten bis zu ihrem Einsatz geschlossen bleiben.

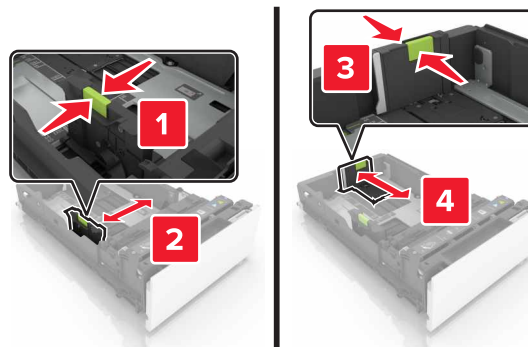
**1** Ziehen Sie das Fach heraus.

**Hinweis:** Um einen Papierstau zu vermeiden, ziehen Sie keine Fächer heraus, während ein Druckauftrag ausgeführt wird oder **Belegt** auf dem Startbildschirm des Druckers angezeigt wird.

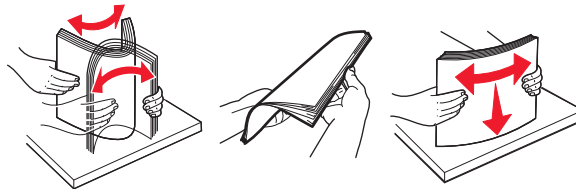


**2** Bringen Sie die Papierführungen im Fach für das eingelegte Papier in die richtige Position.

**Hinweis:** Schieben Sie die Führungen mithilfe der Markierungen unten im Fach in die richtige Position.



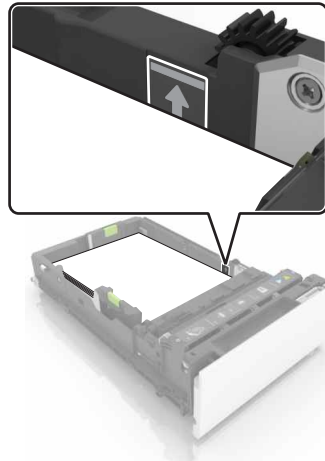
**3** Biegen Sie das Papier vor dem Einlegen in beide Richtungen, fächern Sie es auf und gleichen Sie die Kanten an.



**4** Legen Sie den Papierstapel mit der Druckseite nach oben ein.

**Hinweise:**

- Schieben Sie das Papier nicht in das Fach.
- Stellen Sie sicher, dass der Papierstapel nicht über die Markierung für maximale Papierfüllung am Rand des Papierfachs hinausragt. Durch Überladen des Fachs können Papierstaus entstehen.



- 5 Schieben Sie das Fach in den Drucker.
- 6 Stellen Sie auf dem Bedienfeld Papierformat und -sorte entsprechend dem im Fach eingelegten Papier ein.

## Festlegen des Formats und derselben Sorte der Spezialdruckmedien

Die Fächer erkennen automatisch das Format von Normalpapier. Für Spezialdruckmedien wie Etiketten, Karten oder Umschlägen gehen Sie wie folgt vor:

- 1 Wechseln Sie auf dem Startbildschirm zu:  
**Einstellungen > Papier > Fachkonfiguration > Fach auswählen**
- 2 Festlegen des Formats und der Sorte der Spezialdruckmedien.

## Aufbewahren von Papier

Befolgen Sie die folgenden Richtlinien zum Aufbewahren von Papier, um Papierstaus zu vermeiden und eine gleichbleibende Druckqualität sicherzustellen:

- Die besten Ergebnisse erzielen Sie, wenn Sie Papier bei einer Temperatur von 21°C und einer relativen Luftfeuchtigkeit von 40 % aufbewahren. Die meisten Hersteller empfehlen, bei Temperaturen zwischen 18 und 24°C und einer relativen Luftfeuchtigkeit von 40 bis 60 % zu drucken.
- Lagern Sie Papier in Kartons, auf einer Palette oder in einem Regal.
- Lagern Sie Einzelpakete auf einer ebenen Fläche.
- Legen Sie keine Gegenstände auf Papierpaketen ab.
- Nehmen Sie das Papier erst aus dem Karton oder der Verpackung, wenn Sie es in den Drucker einlegen möchten. Das Papier bleibt sauber, trocken und plan, wenn Sie es im Karton oder in der Verpackung aufbewahren.