

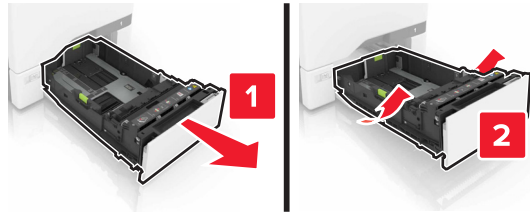
Media Guide (מדריך למדיה)

טעינת מגשים

⚠️ זהירות - אפשרות לפציעה: כדי להפחית את הסיכון לחוסר יציבות של הציוד, טען כל מגש בנפרד. השאר את כל שאר המגשים סגורים עד שתצטרך לפתוח אותם.

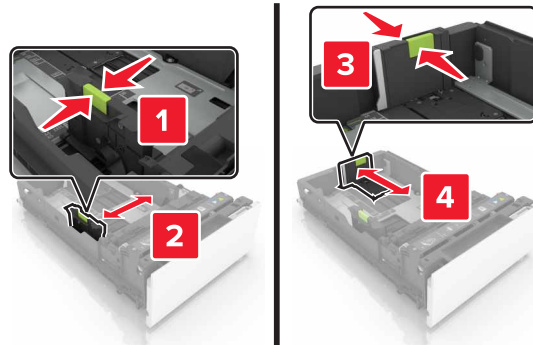
1 הסר את המגש.

הערה: כדי למנוע חסימות נייר, אין להסיר מגשים במהלך הדפסה או כשהמצב **Busy (עסוק)** מופיע במסך הבית.

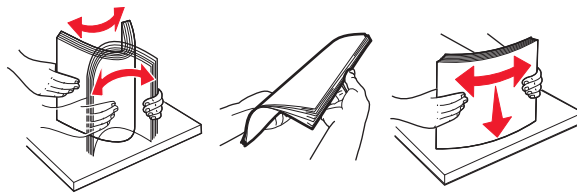


2 התאם את מובילי הנייר במגש לגודל הנייר הנטען.

הערה: היעזר בסימוני הגודל על חלקו התחתון של המגש כדי למקם את המובילים.



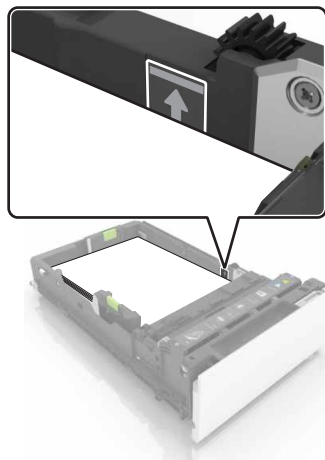
3 כופף, נער וישר את קצות הנייר לפני הטעינה.



4 טען את ערימת הנייר כאשר הצד להדפסה פונה כלפי מעלה.

הערות:

- אל תחליק נייר לתוך המדפסת.
- ודא שהנייר נמצא מתחת למחווני המילוי המקסימלי בשולי מגש הנייר. מילוי יתר עלול לגרום לחסימות נייר.



5 הכנס את המגש.

6 בלוח הבקרה הגדר את הסוג והגודל של הנייר בהתאם לנייר שנטען למגש.

הגדרת הגודל והסוג של המדיה המיוחדת

המגשים מזהים באופן אוטומטי את גודל הנייר הרגיל (plain paper). כדי להשתמש במדיה מיוחדת כגון תוויות, כרטיסים או מעטפות, בצע את הפעולות הבאות:

1 במסך הבית, נווט אל:

Settings (הגדרות) < Paper (נייר) < Tray Configuration (תצורת מגש) < בחר מגש

2 הגדרת הגודל והסוג של המדיה המיוחדת.

אחסון נייר

פעל בהתאם להנחיות אחסון הנייר כדי לסייע במניעת חסימות ואיכות הדפסה לא אחידה:

- אחסן נייר בטמפרטורה של 21°C ובלחות יחסית של 40%. מרבית יצרני המדבקות ממליצים להדפיס בטווח טמפרטורות של 18°C עד 24°C ובלחות יחסית של 40% עד 60%.
- אחסן נייר בארגזי קרטון, והנח אותם על משטח או מדף.
- אחסן חבילות בודדות על משטח ישר.
- אל תאחסן דבר על חבילות נייר בודדות.
- הוצא את הנייר מהקרטון או מהעטיפה רק כשאתה מוכן לטעון אותו במדפסת. הקרטון והעטיפה עוזרים לשמור על נייר נקי, יבש וישר.