

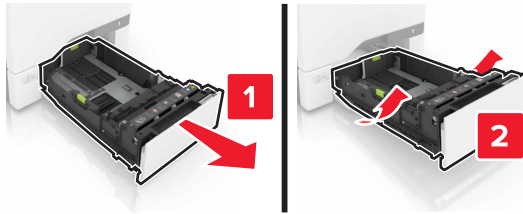
# 매체 설명서

## 급지대에 용지 넣기

**⚠ 주의—부상 위험:** 장비가 안정적으로 작동하도록 하려면 각 용지함을 개별적으로 넣으십시오. 필요하지 않으면 모든 용지함을 닫아 두십시오.

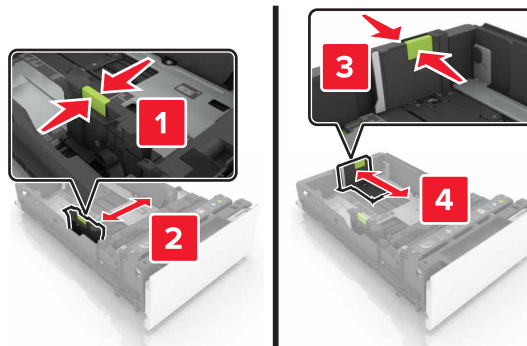
**1** 트레이를 빼냅니다.

**참고:** 용지 걸림을 방지하려면 인쇄 중이거나 홈 스크린에 **사용 중**이 표시되었을 때 용지함을 분리하지 마십시오.

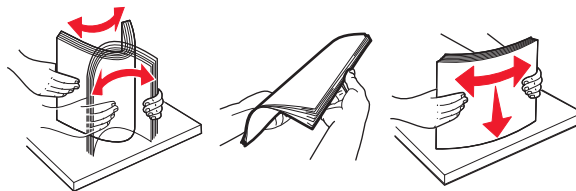


**2** 용지함의 용지 고정대를 넣으려는 용지 크기에 맞는 위치로 이동합니다.

**참고:** 용지함 바닥에 있는 표시기를 사용하여 가이드의 위치를 조절합니다.



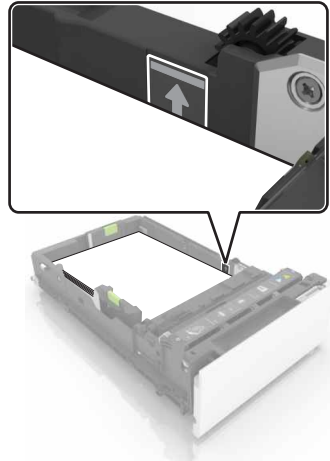
**3** 용지를 넣기 전에 앞뒤로 살짝 구부렸다가 파라락 넘겨 용지가 서로 붙지 않도록 하고 고르게 정돈하십시오.



**4** 인쇄면이 위로 오도록 용지를 넣습니다.

**참고:**

- 용지를 용지함에 밀어 넣지 마십시오.
- 이때 용지량을 용지함 가장자리에 있는 최대 용지 적재 높이 표시 아래로 유지하십시오. 용지를 너무 많이 넣으면 용지 걸림이 발생할 수 있습니다.



5 용지함을 삽입합니다.

6 제어판에서 용지함에 넣은 용지에 맞는 용지 크기 및 종류를 설정합니다.

## 특수 용지의 크기 및 종류 설정

용지함에서는 일반 용지 크기가 자동으로 감지됩니다. 레이블 용지, 카드 스톡 또는 봉투와 같은 특수 용지는 다음을 수행합니다.

1 기본 화면에서 다음으로 이동합니다.

설정 > 용지 > 용지함 구성 > 용지함 선택

2 특수 용지의 크기 및 종류를 구성합니다.

## 용지 보관

용지 보관 설명서를 참조하면 용지 걸림 및 불균등한 인쇄 품질을 예방할 수 있습니다.

- 온도 21°C(70°F), 상대 습도 40%인 환경에 용지를 보관하십시오. 대부분의 라벨용지 제조업체는 온도 18 ~ 24°C(65 ~ 75°F), 상대 습도 40 ~ 60%에서 인쇄할 것을 권장합니다.
- 용지가 담긴 상자를 팔레트나 선반 위에 보관하십시오.
- 개별 포장은 평평한 곳에 보관하십시오.
- 개별 용지 포장 위에는 아무 것도 올려놓지 마십시오.
- 용지를 프린터에 넣어서 사용할 준비가 된 경우에만 상자 또는 포장에서 용지를 꺼내십시오. 상자 및 포장재는 용지를 깨끗하고, 건조하고, 평평한 상태로 유지하는 데 도움이 됩니다.