

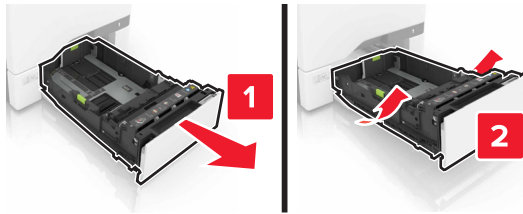
Help afdrukmat.

Laden vullen

⚠ LET OP—KANS OP LETSEL: Zorg ervoor dat u papier afzonderlijk in elke lade plaatst om instabiliteit van de apparatuur te voorkomen. Houd alle overige laden gesloten tot u ze nodig hebt.

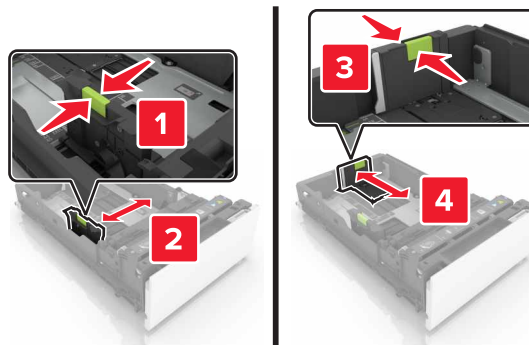
1 Verwijder de lade.

Opmerking: Om storingen te voorkomen mag u een lade niet verwijderen terwijl een afdruktaak wordt uitgevoerd of wanneer het bericht **Bezig** op het startscherm wordt weergegeven.

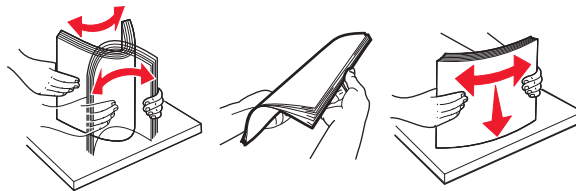


2 Schuif de papiergeleiders in de lade naar de juiste positie voor het papier dat wordt geplaatst.

Opmerking: Stel de geleiders in op de juiste positie met behulp van de formaatindicatoren aan de onderkant van de lade.



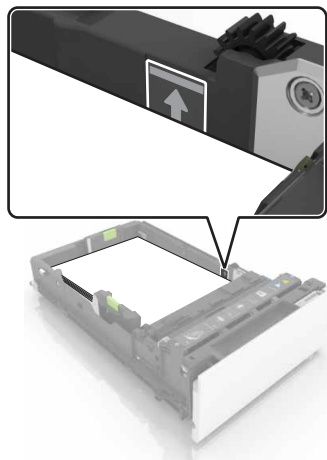
3 Buig het papier, waai het uit en maak er een rechte stapel van voordat u het in de printer plaatst.



4 Plaats de papierstapel met de afdrukszijde naar boven.

Opmerkingen:

- Schuif het papier niet in de lade.
- Zorg ervoor dat het papier niet hoger komt dan de aanduiding voor de maximale papierhoeveelheid op de rand van de papierlade. Als u te veel papier plaatst, kan het papier vastlopen.



5 Plaats de lade.

6 Stel op het bedieningspaneel het papierformaat en de papiersoort van het papier in de lade in.

Het formaat en de papiersoort voor speciaal materiaal instellen

De laden detecteren automatisch het formaat van normaal papier. Voor speciaal materiaal zoals etiketten, karton of enveloppen doet u het volgende:

1 Blader in het beginscherm naar:

Instellingen > Papier > Ladeconfiguratie > selecteer een lade

2 Configureer het formaat en de papiersoort voor het speciale materiaal.

Papier bewaren

Houd de volgende richtlijnen voor het bewaren van papier aan om een regelmatige afdrukkwaliteit te garanderen en te voorkomen dat er papierstoringen ontstaan.

- Bewaar papier in een omgeving met een temperatuur van 21 °C en een relatieve vochtigheid van 40%. De meeste fabrikanten van etiketten bevelen een omgeving aan met een temperatuur tussen 18 en 24 °C en een relatieve vochtigheid tussen 40% en 60%.
- Bewaar papier in dozen, op een pallet of plank.
- Zet losse pakken op een vlakke ondergrond.
- Plaats niets boven op de losse pakken met papier.
- Haal papier alleen uit de doos of verpakking als u het in de printer wilt plaatsen. De doos en de verpakking zorgen ervoor dat het papier schoon, droog en vlak blijft.