

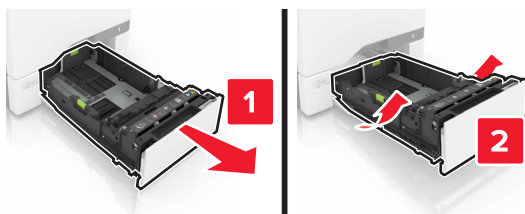
# Guia de mídia

## Carregamento de bandejas

**⚠ ATENÇÃO – RISCO DE FERIMENTO:** Para reduzir o risco de instabilidade do equipamento, coloque cada bandeja separadamente. Mantenha todas as outras bandejas fechadas até serem necessárias.

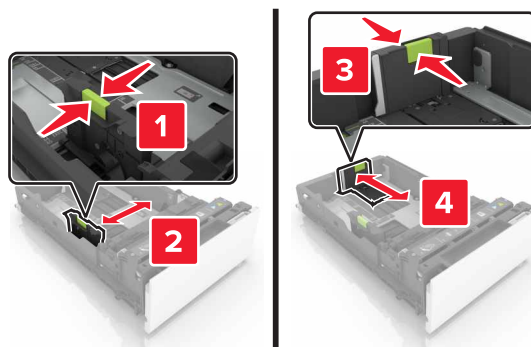
**1** Remova a bandeja.

**Nota:** Para evitar atolamentos, não remova a bandeja durante a impressão de trabalhos ou enquanto a mensagem **Ocupada** estiver sendo exibida na tela inicial.

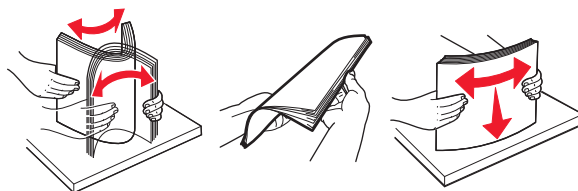


**2** Mova as guias de papel na bandeja para a posição correta de acordo com o papel carregado.

**Nota:** Use os indicadores na parte inferior da bandeja para posicionar as guias.



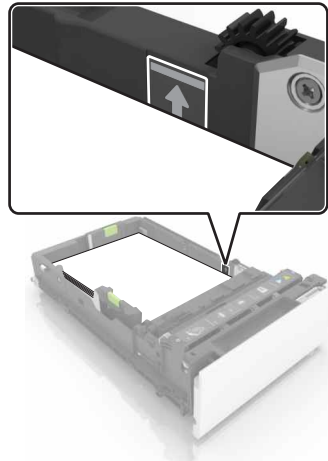
**3** Flexione, ventile e alinhe as bordas do papel antes de carregá-lo.



**4** Carregue a pilha de papel com o lado para impressão voltado para cima.

**Notas:**

- Não deslize o papel na bandeja.
- Verifique se o papel está abaixo do indicador de carregamento máximo de papel, localizado na margem da bandeja de papel. O excesso pode causar atolamentos de papel.



**5** Insira a bandeja.

**6** No painel de controle, defina o tipo e o tamanho de papel para corresponder ao papel colocado na bandeja.

## Configurando o tamanho e o tipo da mídia especial

As bandejas detectam automaticamente o tamanho do papel comum. Para mídias especiais, como etiquetas, cartões ou envelopes, faça o seguinte:

**1** Na tela inicial, navegue até:

**Configurações > Papel > Configuração da bandeja > selecione uma bandeja**

**2** Configure o tamanho e o tipo da mídia especial.

## Armazenamento do papel

Use estas diretrizes de armazenamento de papel para ajudar a evitar atolamentos e qualidade de impressão irregular:

- Armazene o papel em um local em que a temperatura seja de 21°C (70°F) e a umidade relativa do ar seja de 40%. A maioria dos fabricantes de etiquetas recomenda a impressão em um intervalo de temperatura de 18 a 24°C (65 a 75°F), com umidade relativa do ar de 40 a 60%.
- Armazene o papel em caixas e sobre um pallet ou uma prateleira.
- Armazene os pacotes individuais sobre uma superfície plana.
- Não armazene nenhum objeto sobre os pacotes de papel individuais.
- Só retire o papel da caixa ou da embalagem quando estiver pronto para carregá-lo na impressora. A caixa e a embalagem ajudam a manter o papel limpo, seco e plano.