

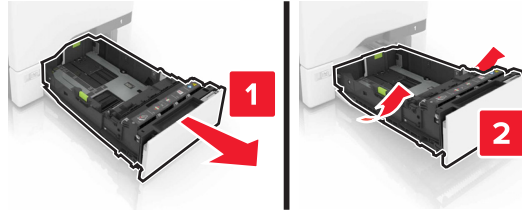
# Ortam Kılavuzu

## Tepsilere kağıt yükleme

**⚠ DİKKAT—YARALANMA TEHLİKESİ:** Donanımın arızalanma riskini azaltmak için her tepsiyi ayrı ayrı yükleyin. Diğer tüm tepsileri kullanılmadıkları sürece kapalı tutun.

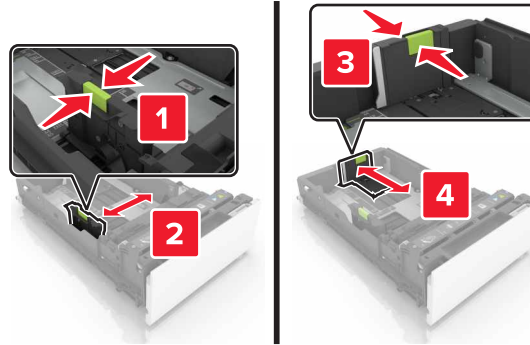
1 Tepsiyi çıkarın.

**Not:** Sıkışmayı önlemek için, tepsiyi bir iş yazdırılırken veya ana ekranda **Meşgul** mesajı varken çıkarmayın.

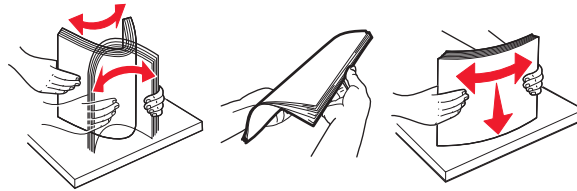


2 Tepsideki kağıt kılavuzlarını yüklediğiniz kağıt için doğru konuma kaydırın.

**Not:** Kılavuzların konumunu ayarlamaya ilgili yardım için tepsinin altındaki göstergeleri kullanın.



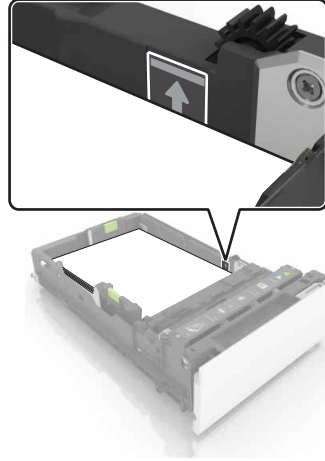
3 Kağıt kenarlarını yüklemeye önce esnetin, havalandırın ve hizalayın.



4 Kağıt yığını yazdırılacak yüzü yukarı dönük şekilde yükleyin.

### Notlar:

- Kağıdı tepsiye kaydırarak yerleştirmeyin.
- Kağıdın, kağıt tepsinin kenarında bulunan maksimum kağıt doldurma göstergesinin aşağısında olduğundan emin olun. Aşırı yükleme kağıt sıkışmalarına neden olabilir.



5 Tepsiyi takın.

6 Kontrol panelinden, tepsideki kağıt boyutu ve türünü yüklenen kağıtla eşleşecek şekilde ayarlayın.

## Yazıcı için boyutu ve özel ortam türünü ayarlama

Tepsiler otomatik olarak düz kağıdın boyutunu algılar. Etiket, kart destesi veya zarf gibi özel ortamlar için şunları yapın:

1 Ana ekrandan şuraya gidin:

**Ayarlar > Kağıt > Tepsi Yapılandırması** > bir tepsi seçin

2 Yazıcı için boyutu ve özel ortam türünü yapılandırın.

## Kağıtları saklama

Sıkışmaların ve baskı kalitesi eşitsizliklerini gidermeye katkıda bulunmak için bu kağıt saklama kurallarını uygulayın.

- Kağıtlarınızı 21°C (70°F) sıcaklıkta ve bağıl nemin % 40 olduğu bir ortamda saklayın. Çoğu etiket üreticisi 18 - 24°C (65 - 75°F) arasında bir sıcaklıkta ve bağıl nemi % 40 ile 60 derecesinde bir ortamda yazdırmanızı önermektedir.
- Kağıtlarınızı kartonlarda tutarak, bir palet veya raf üzerinde saklayın.
- Kağıt paketlerini düz bir zeminde saklayın.
- Kağıt paketlerinin üzerine hiçbir şey koymayın.
- Kağıdı yalnızca yazıcıya yüklemeye hazır olduğunuzda kartondan veya paketten çıkarın. Karton ve ambalaj kağıdı temiz, kuru ve düz tutmaya yardımcı olur.