

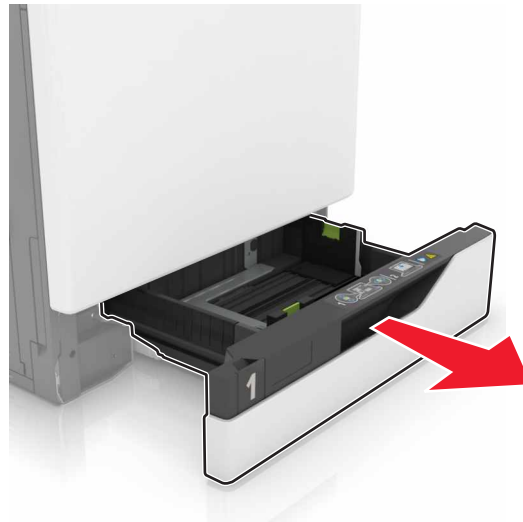
Guide des supports

Chargement des tiroirs

ATTENTION—RISQUE DE BASCULEMENT : pour réduire le risque d'instabilité de l'appareil, chargez chaque tiroir séparément. Laissez tous les tiroirs fermés jusqu'à ce que vous ayez besoin de les ouvrir.

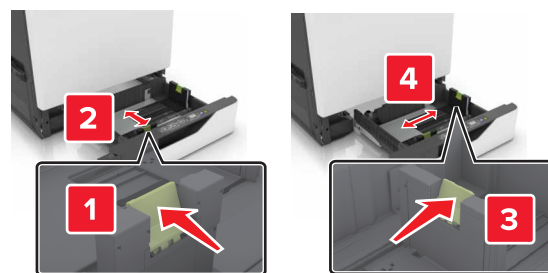
1 Tirez sur le tiroir pour le dégager.

Remarque : Ne retirez pas les tiroirs lorsque l'imprimante est occupée.

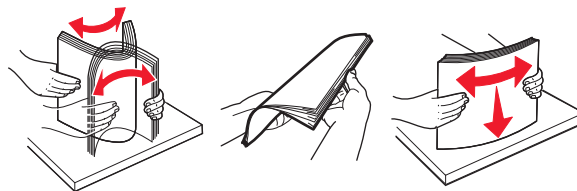


2 Réglez les guides pour qu'ils correspondent à la taille du papier chargé.

Remarque : utilisez les repères situés en bas du tiroir pour ajuster les guides.



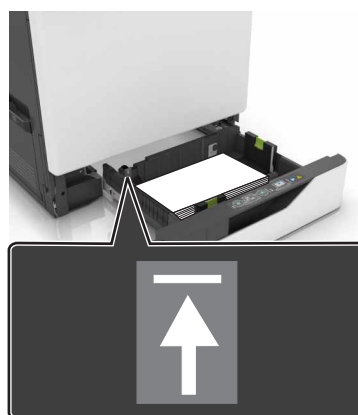
3 Déramez, ventilez et alignez les bords du papier avant de le charger.



4 Chargez le papier, face à imprimer vers le haut.

Remarques :

- Chargez le papier à en-tête face vers le haut, en orientant l'en-tête sur le côté gauche du tiroir pour une impression recto.
- Chargez le papier à en-tête face vers le bas, en orientant l'en-tête sur le côté droit du tiroir pour une impression recto verso.
- Chargez le papier à en-tête face vers le haut, en orientant l'en-tête sur le côté droit du tiroir pour une impression recto qui nécessite une finition.
- Chargez le papier à en-tête face vers le bas, en orientant l'en-tête sur le côté gauche du tiroir pour une impression recto verso qui nécessite une finition.
- Chargez le papier pré-perforé en orientant les trous vers l'avant ou la gauche du tiroir.
- Ne faites pas glisser le papier dans le tiroir.
- Assurez-vous que la hauteur de la pile est en dessous du repère de chargement maximal. Tout chargement excessif peut provoquer des brouillages.

**5** Insérez le tiroir.

Si vous chargez un type de papier autre que du papier ordinaire, définissez le format et le type du papier de sorte qu'ils correspondent au papier chargé dans le tiroir.

Définition du format et du type des supports spéciaux

Les tiroirs détectent automatiquement le format du papier ordinaire. Pour les supports spéciaux tels que des étiquettes, du papier cartonné ou des enveloppes, procédez comme suit :

1 Dans l'écran d'accueil, accédez à :

Paramètres > Papier > Configuration du tiroir > sélectionnez un tiroir

2 Configurez le format et le type des supports spéciaux.

Stockage du papier

Suivez les recommandations ci-après afin d'éviter les brouillages et les problèmes de qualité d'impression :

- Stockez le papier à une température d'environ 21 °C (70 °F) et une humidité ambiante de 40 %. La plupart des fabricants d'étiquettes recommandent des températures comprises entre 18 et 24 °C (65 et 75 °F) avec une humidité relative de 40 à 60 %.
- Stockez le papier dans des cartons, sur une palette ou une étagère.
- Stockez les ramettes sur une surface plane.

- Ne placez rien sur les ramettes de supports d'impression.
- Ne retirez le papier du carton ou de l'emballage que lorsque vous vous apprêtez à le charger dans l'imprimante. Le carton et l'emballage contribuent à maintenir le papier propre, sec et à plat.