

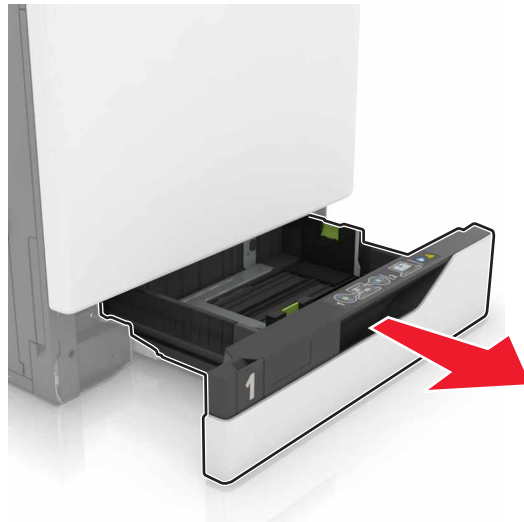
Media Guide (מדריך למדיה)

טעינת מגשים

זהירות - סכנת התהפכות: טען כל מגש בנפרד כדי להפחית את הסיכון לחוסר היציבות של הציוד. השאר את כל שאר המגשים במצב סגור עד שתצטרך לפתוח אותם.

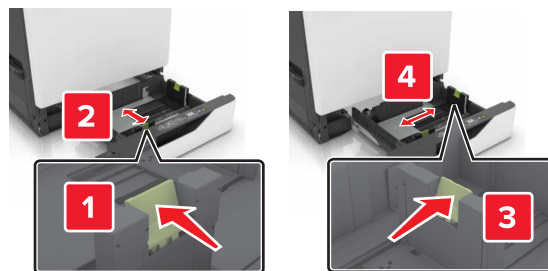
1 משוך את המגש החוצה.

הערה: אין להסיר מגשים כשהמדפסת בפעולה.

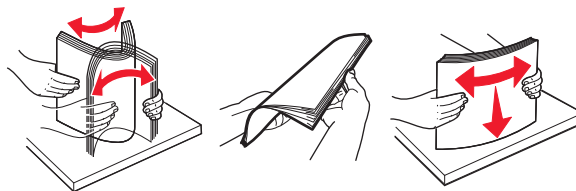


2 כוונן את מובילי הנייר כך שיתאימו לגודל הנייר שאתה טוען.

הערה: היעזר בסימוני הגודל על חלקו התחתון של המגש כדי למקם את המובילים.



3 לפני טעינת הנייר, כופף, אוורר ויישר את קצוות הנייר בקו אחד.

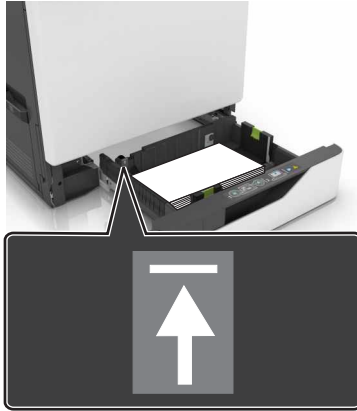


4 טען את הנייר כאשר הצד להדפסה פונה כלפי מעלה.

הערות:

- טען נייר מכתבים כאשר הצד להדפסה פונה כלפי מעלה והכותרת בצד שמאל של המגש המיועד להדפסה על צד אחד.

- טען נייר מכתבים כאשר הצד להדפסה פונה כלפי מטה והכותרת בצד ימין של המגש המיועד להדפסה דו-צדדית.
- עבור משימות הדפסה על צד אחד שמצריכות גימור, טען נייר מכתבים כאשר הצד להדפסה פונה כלפי מעלה והכותרת בצד ימין של המגש.
- עבור משימות הדפסה דו-צדדית שמצריכות גימור, טען נייר מכתבים כאשר הצד להדפסה פונה כלפי מטה והכותרת בצד שמאל של המגש.
- טען נייר מנוקב עם החורים כלפי החזית או צד שמאל של המגש.
- אל תחליק את הנייר לתוך המגש.
- ודא שגובה הערימה נמוך ממחון המילוי המקסימלי של הנייר. מילוי יתר עלול לגרום לחסימות נייר.



5 הכנס את המגש.

אם אתה טוען נייר שאינו רגיל, הגדר את גודל וסוג הנייר כך שיתאים לנייר הטעון במגש.

הגדרת הגודל והסוג של המדיה המיוחדת

המגשים מזהים באופן אוטומטי את גודל הנייר הרגיל (plain paper). כדי להשתמש במדיה מיוחדת כגון תוויות, כרטיסים או מעטפות, בצע את הפעולות הבאות:

1 במסך הבית, נווט אל:

Settings (הגדרות) < Paper (נייר) < Tray Configuration (תצורת מגש) < בחר מגש

2 הגדרת הגודל והסוג של המדיה המיוחדת.

אחסון נייר

פעל בהתאם להנחיות אחסון הנייר כדי לסייע במניעת חסימות ואיכות הדפסה לא אחידה:

- אחסן נייר בטמפרטורה של 21°C ובלחות יחסית של 40%. מרבית יצרני המדבקות ממליצים להדפיס בטווח טמפרטורות של 18°C עד 24°C ובלחות יחסית של 40% עד 60%.
- אחסן נייר בארגזי קרטון, והנח אותם על משטח או מדף.
- אחסן חבילות בודדות על משטח ישר.
- אל תאחסן דבר על חבילות נייר בודדות.
- הוצא את הנייר מהקרטון או מהעטיפה רק כשאתה מוכן לטעון אותו במדפסת. הקרטון והעטיפה עוזרים לשמור על נייר נקי, יבש וישר.