

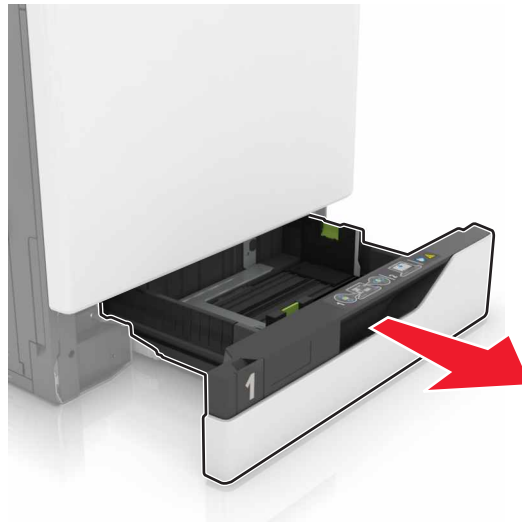
Média-útmutató

Tálcák betöltése

⚠ VIGYÁZAT! FELBILLENÉS VESZÉLYE: A berendezés stabilitásvesztésének elkerülése érdekében minden egyes tálcába külön-külön töltsse be a papírt. A többi tálcát tartsa csukva, amíg szüksége nincs rájuk.

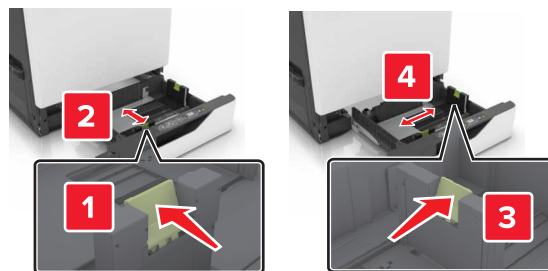
1 Húzza ki a tálcát.

Megjegyzés: Ne távolítsa el a tálcákat, amíg a nyomtató elfoglalt.

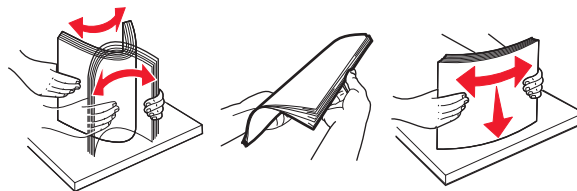


2 Állítsa a vezetőket a betöltendő papír méretének megfelelő helyzetbe.

Megjegyzés: Használja a tálca alján lévő mutatókat a vezető beállításához.



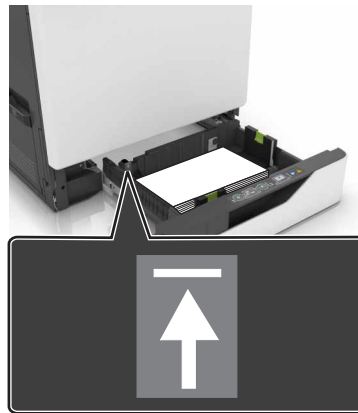
3 Mielőtt behelyezné a papírt, hajlítsa meg, pörgesse át, és igazítsa össze a köteget.



4 A papírt a nyomtatandó oldalával felfelé töltsse be.

Megjegyzések:

- Egyoldalas nyomtatáshoz fejléces papírt úgy helyezzen be a nyomtatandó oldalával felfelé, hogy a fejléc a tálca bal oldala felé legyen.
- Kétoldalas nyomtatáshoz fejléces papírt úgy helyezzen be a nyomtatandó oldalával lefelé, hogy a fejléc a tálca jobb oldala felé legyen.
- Egyoldalas, kikészítést igénylő nyomtatáshoz fejléces papírt úgy helyezzen be a nyomtatandó oldalával felfelé, hogy a fejléc a tálca jobb oldala felé legyen.
- Kétoldalas, kikészítést igénylő nyomtatáshoz fejléces papírt úgy helyezzen be a nyomtatandó oldalával lefelé, hogy a fejléc a tálca bal oldala felé legyen.
- Előlyukasztott papírt úgy töltsön be, hogy a lyukak a tálca eleje vagy bal oldala felé essenek.
- Ne csúsztasson papírt a tálcába.
- Ügyeljen arra, a köteg magassága ne haladja meg a papírtöltés maximum jelzését. A tálca túltöltése papírelakadást okozhat.

**5** Helyezze vissza a tálcát.

Ha sima papírtól eltérő papírt tölt be, a tálcába helyezett papírnak megfelelő papírtípust és -méretet állítson be.

Speciális hordozó méretének és típusának megadása

A tálcák automatikusan érzékelik a normál papír méretét. Speciális hordozó, például címke, kártya vagy boríték alkalmazása esetén tegye a következőket:

- 1** Lépjen a kezdőképernyőről a következő elemhez:
Beállítások > Papír > Tálca beállításai > válasszon egy tálcát.
- 2** Állítsa be a speciális hordozó méretét és típusát.

A papír tárolása

A papírelakadás és a nem egyenletes nyomtatási minőség elkerüléséhez kövesse a papírtárolásról szóló útmutató előírásait.

- A papírt 21 °C (70 °F) hőmérsékleten, 40%-os relatív páratartalom mellett tárolja. A legtöbb címkegyártó 18–24 °C (65–75 °F) közötti hőmérsékleten és 40–60%-os relatív páratartalom mellett ajánlja a nyomtatást.
- A papírt kartondobozban, raklapon vagy polcon tárolja.
- Az önálló csomagokat sima felületen tárolja.

- Ne helyezzen semmit az önálló papírcsomagok tetejére.
- A papírt csak akkor vegye ki a kartonból vagy a csomagolásból, amikor a nyomtatóba tölti. A karton és a csomagolás segít, hogy a papír tiszta, száraz és sima maradjon.