

Průvodce skenováním

Poznámky:

- Při použití podavače ADF (automatický podavač dokumentů) vložte originální dokument lícem nahoru.
- Pro vícestránkové nebo oboustranné dokumenty použijte podavač ADF.
- Skleněnou plochu skeneru použijte pro jednostránkové dokumenty, stránky knih, malé položky, fotografický papír nebo tenká média (jako jsou výstřižky z časopisů).

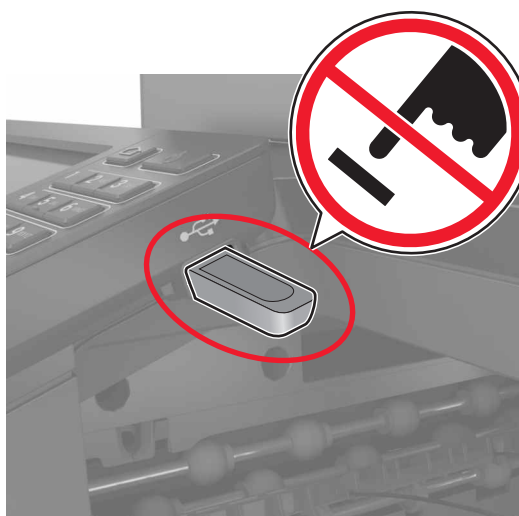
Skenování na server FTP

- 1 Položte originální dokument do zásobníku podavače ADF nebo na skleněnou plochu skeneru.
- 2 Na domovské obrazovce stiskněte možnost **FTP** a poté zadejte potřebné údaje.
- 3 V případě potřeby nakonfigurujte další nastavení protokolu FTP.
- 4 Odešlete úlohu FTP.

Skenování na jednotku paměti flash

- 1 Položte originální dokument do zásobníku podavače ADF nebo na skleněnou plochu skeneru.
- 2 Vložte jednotku flash do portu USB.
- 3 Vyberte cílovou složku a poté stiskněte tlačítko **Skenovat do USB**.
- 4 V případě potřeby upravte nastavení skenování.
- 5 Odešlete úlohu skenování.

Výstraha—nebezpečí poškození: Během aktivního tisku, čtení nebo zápisu na paměťové zařízení se nedotýkejte tiskárny ani jednotky flash ve vyznačené oblasti. Mohlo by dojít ke ztrátě dat nebo k poruše.



Odesílání naskenovaných dokumentů do počítače

- 1** Položte originální dokument do zásobníku podavače ADF nebo na skleněnou plochu skeneru.
- 2** Na domovské obrazovce stiskněte možnosti **Profily skenování** > **Skenovat do počítače**.
- 3** Vyberte profil skenování, do kterého chcete dokument uložit.