

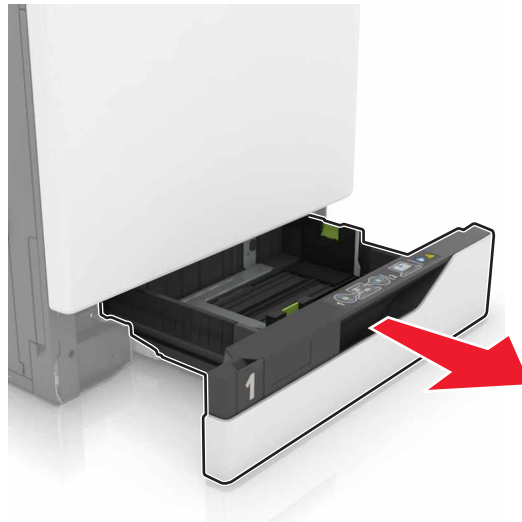
Medievejledning

Ilægning i bakker

⚠ FORSIGTIG! VÆLTEFARE: Isæt hver enkelt bakke separat for at reducere risikoen for, at udstyret bliver ustabilt. Sørg for, at alle andre bakker er lukkede.

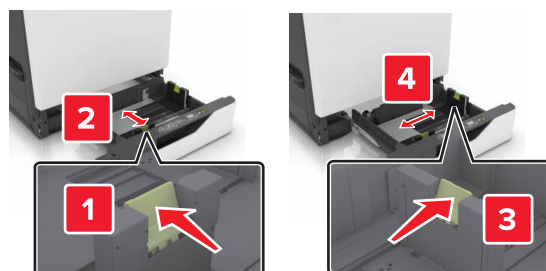
1 Træk bakken ud.

Bemærk! Du må ikke fjerne bakkerne, mens printeren udskriver.

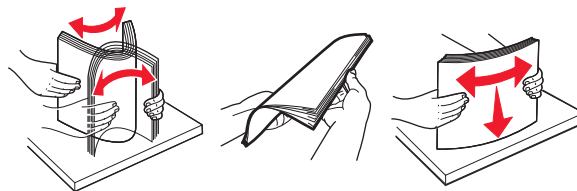


2 Juster styret, så det passer til størrelsen på det papir, du lægger i.

Bemærk! Brug indikatorerne i bunden af bakken til at placere styrene.



3 Bøj, luft og juster papirkanterne inden ilægning.

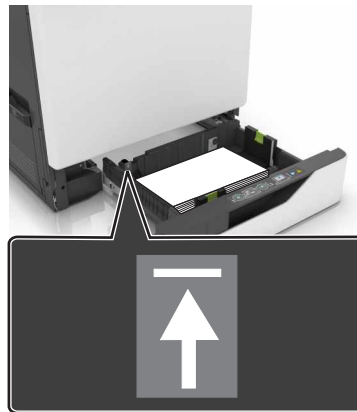


4 Læg papirstakken med den side, der skal udskrives på, opad.

Bemærkninger:

- Læg brevpapir med forsiden opad og sidehovedet i venstre side af bakken til enkeltsideudskrivning.

- Læg brevpapir med forsiden nedad og sidehovedet i højre side af bakken til dobbeltsideudskrivning.
- Læg brevpapir med forsiden opad og sidehovedet i højre side af bakken til udskrivningsjob, der kræver efterbehandling.
- Læg brevpapir med forsiden nedad og sidehovedet i venstre side af bakken til dobbeltsideudskrivningsjob, der kræver efterbehandling.
- Læg forhullet papir med hullerne mod bakkens forreste eller venstre side.
- Skub ikke papiret ind i bakken.
- Sørg for, at stakkens højde ikke når op til indikatoren for maksimal papirofyldning. Hvis bakken overfyldes, kan der opstå papirstop.



5 Isæt bakken.

Ved ilægning af en anden papirtype end almindeligt papir skal indstillingen for papirstørrelse og -type indstilles til det papir, der er lagt i bakken.

Indstilling af størrelse og type af specialmediet

Bakken registrerer automatisk størrelsen på almindeligt papir. Gør følgende for specialmedier som mærkater, kort eller kuverter:

- 1 På startside skal du navigere til:
Indstillinger > Papir > Bakkekonfiguration > vælg en bakke
- 2 Konfiguration af størrelse og type af specialmediet.

Opbevaring af papir

Brug denne vejledning til opbevaring af papir for at undgå papirstop og uens udskriftskvalitet:

- Opbevar papir, hvor temperaturen er 21°C (70°F) og luftfugtigheden er 40%. De fleste producenter af etiketter anbefaler udskrivning ved 18–24°C (65–75°F) med en luftfugtighed mellem 40 og 60%.
- Opbevar papir i kasser på en palle eller hylde.
- Opbevar de enkelte pakker på en plan overflade.
- Opbevar ikke noget oven på pakkerne med papir.
- Tag først papiret ud af æsken eller emballagen, når det skal lægges i printeren. Æsken og emballagen er med til at holde papiret rent, tørt og fladt.