

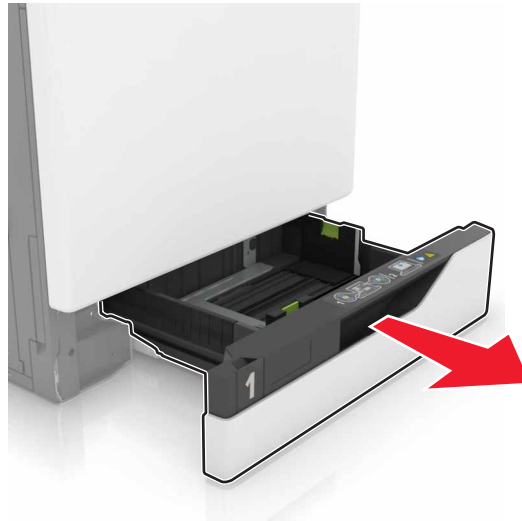
Οδηγός μέσω εκτύπωσης

Τοποθέτηση χαρτιού στις θήκες

⚠ ΠΡΟΣΟΧΗ—ΚΙΝΔΥΝΟΣ ΑΝΑΤΡΟΠΗΣ: Για να μειωθεί ο κίνδυνος από την αστάθεια του εξοπλισμού, η τοποθέτηση χαρτιού πρέπει να πραγματοποιείται μεμονωμένα σε κάθε θήκη. Διατηρείτε κάθε άλλη θήκη κλειστή έως ότου είναι απαραίτητο να χρησιμοποιηθεί.

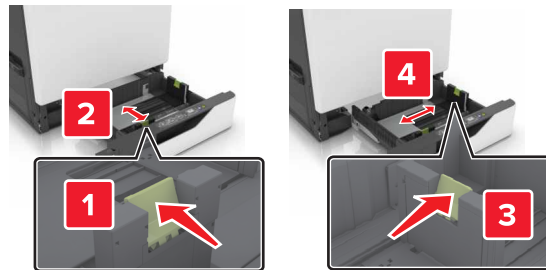
1 Τραβήξτε έξω τη θήκη.

Σημείωση: Μην αφαιρείτε τις θήκες όταν ο εκτυπωτής είναι απασχολημένος.

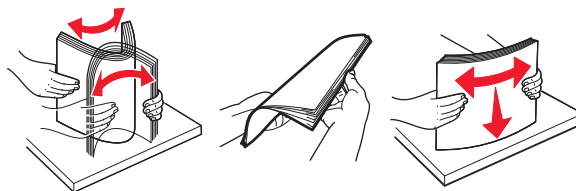


2 Ρυθμίστε τους οδηγούς έτσι ώστε να αντιστοιχούν στο μέγεθος του χαρτιού που τοποθετείτε.

Σημείωση: Για να τοποθετήσετε τους οδηγούς, χρησιμοποιήστε τις ενδείξεις στο κάτω μέρος της θήκης.



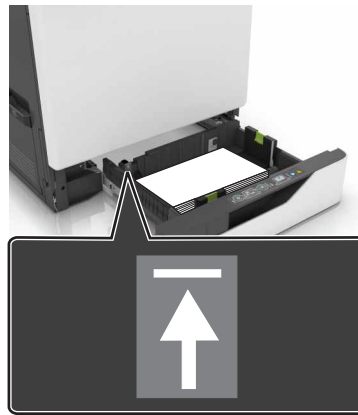
3 Λυγίστε, ξεφυλλίστε και ισιώστε τις άκρες του χαρτιού πριν το τοποθετήσετε.



4 Τοποθετήστε το χαρτί με την πλευρά εκτύπωσης προς τα πάνω.

Σημειώσεις:

- Για εκτύπωση μίας όψης, τοποθετήστε τα επιστολόχαρτα με την πλευρά εκτύπωσης προς τα πάνω και την κεφαλίδα στην αριστερή πλευρά της θήκης.
- Για εκτύπωση διπλής όψης, τοποθετήστε τα επιστολόχαρτα με την πλευρά εκτύπωσης προς τα κάτω και την κεφαλίδα στη δεξιά πλευρά της θήκης.
- Για εκτυπώσεις μίας όψης που χρειάζονται φινίρισμα, τοποθετήστε τα επιστολόχαρτα με την πλευρά εκτύπωσης προς τα πάνω και την κεφαλίδα στη δεξιά πλευρά της θήκης.
- Για εκτυπώσεις διπλής όψης που χρειάζονται φινίρισμα, τοποθετήστε τα επιστολόχαρτα με την πλευρά εκτύπωσης προς τα κάτω και την κεφαλίδα στην αριστερή πλευρά της θήκης.
- Τοποθετήστε το χαρτί με έτοιμη διάτρηση με τις οπές προς την εμπρός ή την αριστερή πλευρά της θήκης.
- Μην σύρετε το χαρτί μέσα στη θήκη.
- Βεβαιωθείτε ότι το ύψος της στοίβας βρίσκεται κάτω από την ένδειξη μέγιστου γεμίσματος χαρτιού. Η υπερπλήρωση μπορεί να προκαλέσει εμπλοκές χαρτιού.

**5** Τοποθετήστε τη θήκη.

Αν τοποθετείτε χαρτί διαφορετικού τύπου από το απλό, ρυθμίστε το μέγεθος και τον τύπο χαρτιού ανάλογα με το χαρτί που υπάρχει στη θήκη.

Ρύθμιση του μεγέθους και του τύπου των ειδικών μέσων εκτύπωσης

Οι θήκες ανιχνεύουν αυτόματα το μέγεθος του απλού χαρτιού. Για ειδικά μέσα εκτύπωσης, όπως ετικέτες, χαρτόνια ή φάκελοι, πραγματοποιήστε τα εξής:

1 Από την αρχική οθόνη, μεταβείτε στις επιλογές:

Ρυθμίσεις > Χαρτί > Διαμόρφωση θήκης > επιλέξτε θήκη

2 Διαμορφώστε το μέγεθος και τον τύπο των ειδικών μέσων εκτύπωσης.**Αποθήκευση χαρτιού**

Χρησιμοποιήστε αυτές τις οδηγίες αποθήκευσης χαρτιού για να αποφύγετε τις εμπλοκές και την ανομοιομορφη ποιότητα εκτύπωσης:

- Φυλάξτε το χαρτί σε χώρο με θερμοκρασία 21 °C (70 °F) και σχετική υγρασία 40%. Οι περισσότεροι κατασκευαστές συνιστούν την εκτύπωση σε εύρος θερμοκρασιών 18–24 °C (65–75 °F) με σχετική υγρασία μεταξύ 40% και 60%.
- Φυλάξτε το χαρτί σε κούτες, σε παλέτα ή ράφι.
- Φυλάξτε τα μεμονωμένα πακέτα σε επίπεδη επιφάνεια.

- Μην τοποθετείτε τίποτα πάνω στα μεμονωμένα πακέτα χαρτιού.
- Βγάλτε το χαρτί από την κούτα ή τη συσκευασία του μόνο όταν είστε έτοιμοι να το τοποθετήσετε στον εκτυπωτή. Η κούτα και η συσκευασία διατηρούν το χαρτί καθαρό και στεγνό και δεν τσαλακώνεται.