

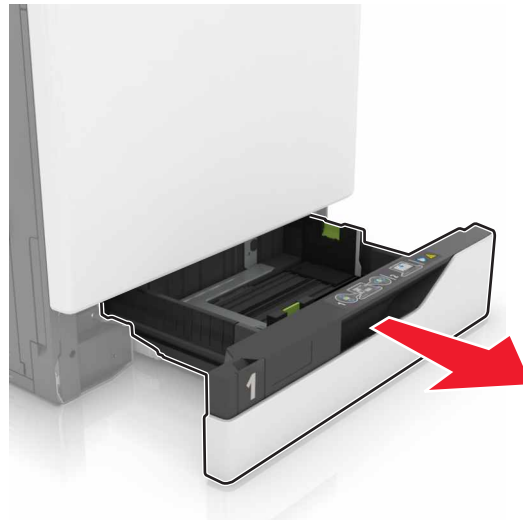
# Guida supporti

## Caricamento dei vassoi

**⚠ ATTENZIONE - PERICOLO DI PUNGERSI:** per ridurre il rischio di instabilità dell'apparecchiatura, caricare ogni vassoio separatamente. Tenere tutti i vassoi chiusi per quando necessario.

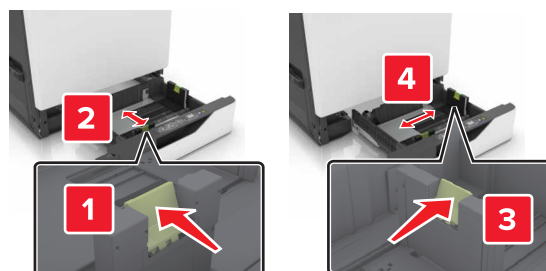
**1** Estrarre il vassoio.

**Nota:** Non rimuovere i vassoi durante la stampa.

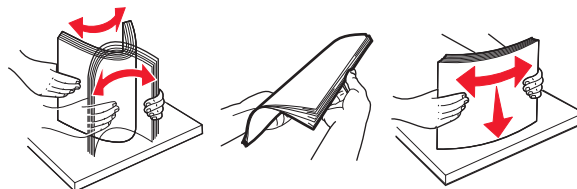


**2** Regolare le guide in modo che corrispondano al formato della carta caricato.

**Nota:** utilizzare gli indicatori nella parte inferiore del vassoio per posizionare le guide.



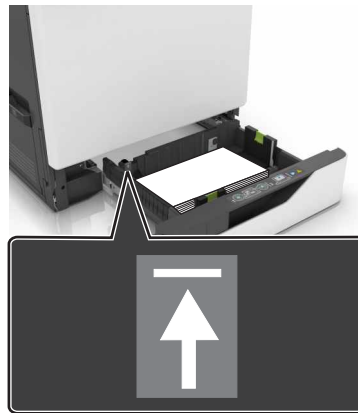
**3** Flettere, aprire a ventaglio e allineare i bordi della carta prima di caricarla.



**4** Caricare la carta con il lato di stampa rivolto verso l'alto.

**Note:**

- Caricare carta intestata con il lato di stampa rivolto verso l'alto e l'intestazione sul lato sinistro del vassoio per la stampa su una facciata.
- Caricare la carta intestata con il lato di stampa rivolto verso il basso e l'intestazione sul lato destro del vassoio per la stampa fronte/retro.
- Caricare la carta intestata con il lato di stampa rivolto verso l'alto e l'intestazione sul lato destro del vassoio per la stampa su una facciata con finitura.
- Caricare la carta intestata con il lato di stampa rivolto verso il basso e l'intestazione sul lato sinistro del vassoio per la stampa fronte/retro con finitura.
- Caricare la carta perforata con i fori rivolti verso il lato anteriore o il lato sinistro del vassoio.
- Non far scivolare la carta nel vassoio.
- Accertarsi che l'altezza della risma non superi l'indicatore di livello massimo della carta. Il caricamento eccessivo del vassoio può causare inceppamenti.

**5** Inserire il vassoio.

Se si carica un tipo di carta diverso dalla carta normale, impostare il tipo e il formato della carta in base al tipo di carta caricata nel vassoio.

## Impostazione del formato e del tipo dei supporti speciali

I vassoi rilevano automaticamente il formato della carta normale. Per i supporti speciali come le etichette, i cartoncini o le buste, procedere come segue:

**1** Dalla schermata iniziale, selezionare:

**Impostazioni > Carta > Configurazione vassoio** > selezionare un vassoio

**2** Configurare il formato e il tipo dei supporti speciali.

## Conservazione della carta

Le seguenti istruzioni per la conservazione della carta consentono di evitare eventuali inceppamenti e di mantenere la qualità di stampa a un livello elevato:

- Conservare la carta in un ambiente con temperatura di 21°C (70°F) e con umidità relativa del 40%. La maggior parte dei produttori di etichette consiglia di stampare in un ambiente con temperatura compresa tra 18 e 24°C (tra 65 e 75°F) e con umidità relativa compresa tra il 40 e il 60%.
- Conservare la carta nelle apposite confezioni, su uno scaffale o un ripiano.

- Conservare le singole confezioni su una superficie piana.
- Non poggiare nulla sopra le confezioni della carta.
- Rimuovere la carta dalla scatola o dalla confezione solo quando è il momento di caricarla nella stampante. La scatola e la confezione consentono di mantenere la carta pulita, asciutta e piatta.