

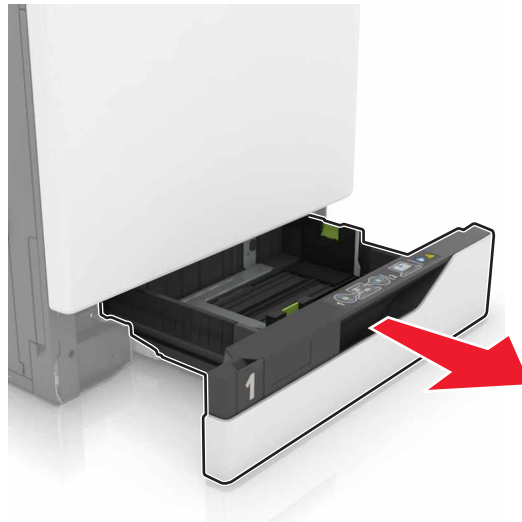
Priročnik za medije

Nalaganje pladnjev

⚠ PREVIDNO – NEVARNOST PREVRAČANJA: Da bi bilo tveganje zaradi nestabilnosti opreme manjše, vsak pladenj vstavite posebej. Vsi ostali pladnji naj bodo zaprti, dokler jih ne potrebujete.

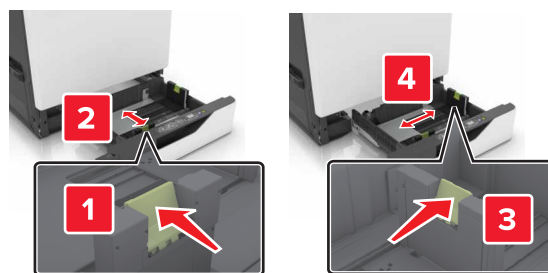
1 Izvlecite pladenj.

Opomba: Ne odstranjujte pladnjev, medtem ko tiskalnik izvaja opravilo.

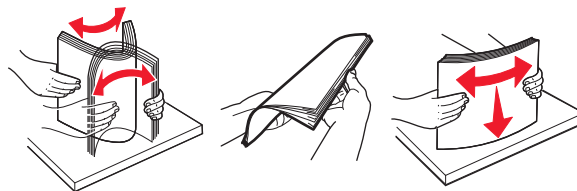


2 Prilagodite vodili glede na velikost papirja, ki ga nalagate.

Opomba: Ko prilagajate vodili, se ravnajte po oznakah na dnu pladnja.



3 Preden naložite papir, večkrat upognite, prepahajte in poravnajte robove listov.



4 Naložite papir tako, da bo stran, namenjena tiskanju, obrnjena navzgor.

Opombe:

- Pisemski papir z glavo naložite z natisnjeno stranjo navzgor in z glavo na levi strani pladnja za enostransko tiskanje.
- Pisemski papir z glavo naložite z natisnjeno stranjo navzdol in z glavo na desni strani pladnja za dvostransko tiskanje.
- Pisemski papir z glavo naložite z natisnjeno stranjo navzgor in z glavo na desni strani pladnja za enostransko tiskanje s končno obdelavo.
- Pisemski papir z glavo naložite z natisnjeno stranjo navzdol in z glavo na levi strani pladnja za dvostransko tiskanje s končno obdelavo.
- Naluknjan papir naložite tako, da je obrnjen z luknjami proti sprednji ali levi strani pladnja.
- Papirja ne vstavljajte na silo.
- Zagotovite, da je sveženj papirja nižji od višine, nakazane z oznako za polnjenje. Prenapolnjenost lahko povzroči zastoj papirja.

**5 Vstavite pladenj.**

Če ne nalagate navadnega papirja, nastavite velikost in vrsto papirja glede na papir, ki ga nalagate v pladenj.

Nastavitev velikosti in vrste posebnega medija

Pladnji samodejno zaznajo velikost navadnega papirja. Za posebne medije, kot so nalepke, večslojni karton ali ovojnice, naredite naslednje:

- 1 Na začetnem zaslону se pomaknite na:
Nastavitve > Papir > Konfiguracija pladnja > izberite pladenj
- 2 Konfigurirajte velikost in vrsto posebnega medija.

Shranjevanje papirja

Če želite preprečiti zastoje papirja in neenakomerno kakovost tiskanja, sledite tem smernicam za shranjevanje papirja:

- Papir shranjujte na temperaturi 21°C (70°F) in relativni vlažnosti 40 %. Večina proizvajalcev nalepk priporoča tiskanje v temperaturnem obsegu od 18 do 24 °C (65–75°F) in na relativni vlažnosti od 40 do 60 %.
- Papir shranjujte v kartonskih škatlah, na paletah ali policah.
- Posamezne pakete položite na ravno podlago.

- Na vrh posameznih paketov papirja ne postavljajte ničesar.
- Papir vzemite iz škatle ali ovoja šele, ko ga boste naložili v tiskalnik. V škatli ali ovoju bo papir ostal čist, suh in raven.