

# Ortam Kılavuzu

## Tepsilere kağıt yükleme

**⚠ DİKKAT—YANA YATMA TEHLİKESİ:** Donanımın arızalanma riskini azaltmak için her tepsiyi ayrı ayrı yükleyin. Diğer tüm tepsiyi kullanılmadıkları sürece kapalı tutun.

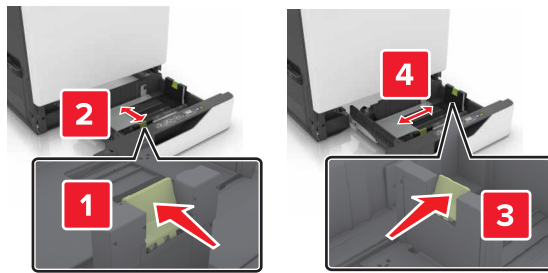
1 Tepsiyi dışarı doğru çekin.

**Not:** Tepsileri yazıcı çalışırken çıkarmayın.

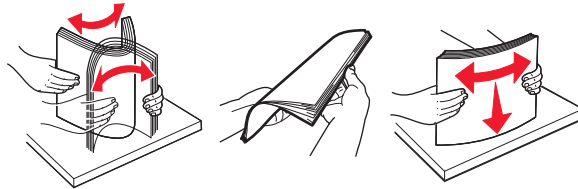


2 Kılavuzları yüklediğiniz kağıtların boyutuyla eşleşecek şekilde ayarlayın.

**Not:** Kılavuzların konumunu ayarlamaya ilgili yardım için tepsinin altındaki göstergeleri kullanın.



3 Kağıt kenarlarını yüklemeye önce esnetin, havalandırın ve hizalayın.



4 Kağıdı yazdırılacak yüzü yukarı dönük şekilde yükleyin.

**Notlar:**

- Tek taraflı yazdırma işlemi için antetli kağıtları, başlık kısmı tepsinin sol tarafına gelecek ve yukarı dönük şekilde yerleştirin.
- Çift taraflı yazdırma işlemi için antetli kağıtları başlık tepsinin sağ tarafına gelecek ve aşağı dönük şekilde yerleştirin.
- Kaplama gerektiren tek taraflı yazdırma işleri için antetli kağıtları başlık tepsinin sağ tarafına gelecek ve yukarı dönük şekilde yerleştirin.
- Kaplama gerektiren çift taraflı yazdırma işleri için antetli kağıtları başlık tepsinin sol tarafına gelecek ve aşağı dönük şekilde yerleştirin.
- Önceden delinmiş kağıdı, delikleri tepsinin ön veya sol tarafına gelecek şekilde yükleyin.
- Kağıdı tepsiye kaydırarak yerleştirmeyin.
- Yığın yüksekliğinin maksimum kağıt doldurma göstergesinin aşağısında olduğundan emin olun. Aşırı doldurma kağıt sıkışmalarına neden olabilir.

**5** Tepsiyi takın.

Düz kağıt türünden başka bir kağıt türü yüklemek isterseniz kağıt boyutu ve türünü tepside yüklü olan kağıt ile eşleşecek şekilde ayarlayın.

**Yazıcı için boyutu ve özel ortam türünü ayarlama**

Tepsiler otomatik olarak düz kağıdın boyutunu algılar. Etiket, kart destesi veya zarf gibi özel ortamlar için şunları yapın:

**1** Ana ekrandan şuraya gidin:

**Ayarlar > Kağıt > Tepsi Yapılandırması** > bir tepsi seçin

**2** Yazıcı için boyutu ve özel ortam türünü yapılandırın.**Kağıtları saklama**

Sıkışmaların ve baskı kalitesi eşitsizliklerini gidermeye katkıda bulunmak için bu kağıt saklama kurallarını uygulayın.

- Kağıtlarınızı 21°C (70°F) sıcaklıkta ve bağıl nemin % 40 olduğu bir ortamda saklayın. Çoğu etiket üreticisi 18 - 24°C (65 - 75°F) arasında bir sıcaklıkta ve bağıl nemi % 40 ile 60 derecesinde bir ortamda yazdırmanızı önermektedir.
- Kağıtlarınızı kartonlarda tutarak, bir palet veya raf üzerinde saklayın.
- Kağıt paketlerini düz bir zeminde saklayın.

- Kağıt paketlerinin üzerine hiçbir şey koymayın.
- Kağıdı yalnızca yazıcıya yüklemeye hazır olduğunuzda kartondan veya paketten çıkarın. Karton ve ambalaj kağıdı temiz, kuru ve düz tutmaya yardımcı olur.