



# **AccuRead OCR**

---

**Podręcznik administratora**

# Spis treści

<b>Informacje ogólne.....</b>	<b>3</b>
Obsługiwane aplikacje.....	3
Obsługiwane formaty i języki.....	4
Wydajność oprogramowania OCR.....	4
Przykładowe dokumenty.....	6
<b>Konfigurowanie aplikacji.....</b>	<b>10</b>
Konfigurowanie ustawień OCR.....	10
<b>Najczęściej zadawane pytania.....</b>	<b>11</b>
<b>Oświadczenia.....</b>	<b>12</b>
<b>Indeks.....</b>	<b>13</b>

## Informacje ogólne

Oprogramowanie *OCR AccuRead* umożliwia korzystanie z drukarki wielofunkcyjnej (MFP) w celu używania funkcji cyfrowego rozpoznawania znaków (OCR) do cyfryzacji dokumentów, co przynosi następujące korzyści:

- udoskonalenie zarządzania dokumentami poprzez użycie funkcji wyszukiwania i edycji;
- zwiększa wydajność;
- zmniejszenie liczby błędów;
- szybsze przetwarzanie;
- zastosowanie przyszłościowych technologii.

Aplikacja pozwala na tworzenie plików z możliwością przeszukiwania lub edycji z papierowym dokumentów. W porównaniu z tradycyjnymi rozwiązaniami OCR oprogramowanie *AccuRead OCR* łączy etapy skanowania i OCR w jeden proces. Aplikacja nie wymaga instalacji sterowników TWAIN ani Image and Scanner Interface Specification (ISIS) ani regulowania parametrów docelowych skanowania.

**Uwaga:** Rozdzielczość skanowania OCR jest zablokowana na 300 dpi, w celu uzyskania jak najlepszych wyników rozpoznawania. Rozbudowane testy pokazały, że skanowanie z rozdzielczością 300 dpi daje znacznie lepszą dokładność niż skanowanie przy mniejszych rozdzielczościach. Nie zauważono żadnej poprawy w przypadku skanowania przy rozdzielczościach wyższych niż 300 dpi.

## Wymagania systemowe

- Drukarka wielofunkcyjna 4,3, 7 lub 10 calowa z dyskiem twardym
- Licencja *AccuRead OCR*
- Minimum 512MB RAM

## Obsługiwane aplikacje

- **AccuRead Automate** — skanowanie i klasyfikacja dokumentów, wydobywanie zawartości pól i przesyłanie jej przez sieć lub e-mail.
- **Profil skanowania** — skanowanie dokumentu do komputera.
- **Skanuj do USB** — skanowanie dokumentu do napędu flash.
- **E-mail** — Skanowanie dokumentu, a następnie wysyłanie go na adres e-mail.
- **FTP** — skanowanie dokumentu bezpośrednio na serwer protokołu wymiany plików (FTP).
- **Skanuj do sieci i Skanuj do sieci Premium** — skanowanie dokumentu, a następnie wysłanie go do folderu sieciowego.
- **Solution Composer** — budowanie niestandardowej organizacji zadań dla drukarek wielofunkcyjnych korzystających z aplikacji *Solution Composer Agent*.

**Uwaga:** Więcej informacji na ten temat można znaleźć w dokumentacji dostarczonej z aplikacją.

## Obsługiwane formaty i języki

### Wyjściowe formaty plików

- **Plik PDF z możliwością przeszukiwania** — pojedynczy plik wielostronicowy, który może być wyświetlany w programie do obsługi plików PDF
- **Plik tekstowy (TXT)** — prosty dokument tekstowy umożliwiający obsługę ograniczonych opcji formatowania
- **Rich text format (RTF)** — dokument tekstowy umożliwiający obsługę formatowania plików tekstowych i obrazów w tekście

**Uwaga:** Ta opcja jest dostępna tylko w niektórych aplikacjach. Więcej informacji na ten temat można znaleźć w dokumentacji dostarczonej z aplikacją.

### Rozpoznawane języki

- Danish (duński)
- Dutch (holenderski)
- English (angielski)
- Finnish (fiński)
- French (francuski)
- German (niemiecki)
- Hungarian (węgierski)
- Italian (włoski)
- Norwegian (norweski)
- Polish (polski)
- Portuguese (portugalski)
- Spanish (hiszpański)
- Swedish (szwedzki)

## Wydajność oprogramowania OCR

Wydajność oprogramowania AccuRead OCR mierzy się jako czas potrzebny do zeskanowania dokumentu, do momentu otrzymania końcowego dokumentu cyfrowego.

Firma Lexmark dokonała oceny zestawów testowych tworzonych przez organizacje tworzące standardy, takie jak Międzynarodowa Organizacja Normalizacyjna (ISO) i Międzynarodowa Komisja Elektrotechniczna (IEC) i wybrało zestaw ISO/IEC 24735. Korzystając z tego zestawu przeprowadzono testy na czarno-białych i kolorowych skanach na drukarkach wielofunkcyjnych MX811 z podstawową pamięcią 1GB i wbudowanym dyskiem twardym.

Przykładowe obrazy zawarte w zestawie testowym

Color Tutorial Topics

What is encoded 'in' image code values?  
...Image state explained

When to encode for print?  
...Early binding vs. late binding workflows

Why doesn't "perfect" math always yield a usable profile or desirable imaging result?  
...Color processing computational quality

How are white point, black point, and gamut extent rendered or re-rendered?  
...Essentials of color management

Color preference vs. color matching?  
...Building rendering intent transforms

Re-rendering to another output?  
...Device to device profile construction for interoperability

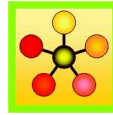


Understand how to take and preserve great photos!

Give and take:

"From the trenches" expert user Q&A:  
Color managed use case examples from creative and prepress workflows  
Audience recommendations on future directions for color management

Wine & Cheese Networking Event:  
Products and Applications Industry  
Color Management Demonstrations



Ms. Jane Smith  
999 Standards Way  
Cooperativesville, UN 00000

Mr. K.D. Sang  
333 Good Fortune Avenue  
Exploration Point, UN 11111

Dear Mr. Sang,

International Standards and their development process support:

- facilitation of global trade,
- improvement of quality, safety security, environmental and consumer protection, as well as the rational use of natural resources,
- global dissemination of technologies and good practices,

all if which contribute to economic and social progress.

Through the network and collaboration of national member bodies, international liaisons, industry consortia, and dedicated experts, the international standards bodies constitute a leading platform for the production of global, market relevant international standards.

The consensus-building mechanisms employed in the development of these international standards are recognized and relied upon by industry, public authorities, consumers, and other stakeholders, thus helping to accomplish the aim of "one standard, one test, and one conformity assessment procedure accepted everywhere."

In this way, international standards organizations and their standards products contribute to a more efficient and sustainable world economy.

Sincerely,

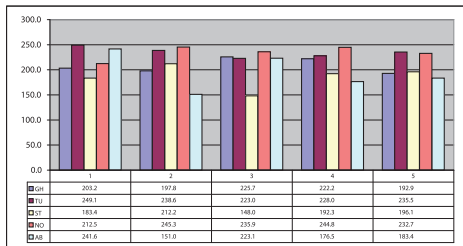
Jane Smith

See You There!!!

Summary Sheet Version 3.2

Intermediate Results  
Final Report finished by time of final reporting.

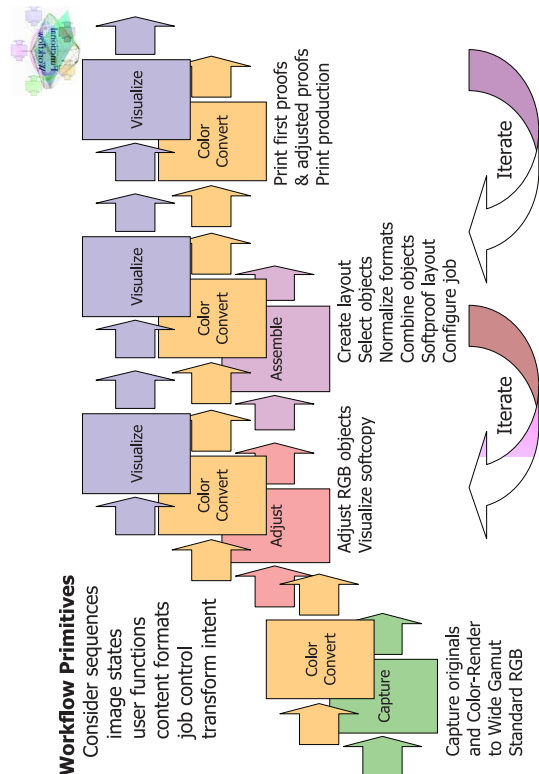
	EU	NA/SA	LA	Asia	AF/AU	EUE	NW	SW	ME	SE	MW	IST
First	99.0	17.6	51.9	112.2	142.9	10.4	199.1	6.6	173.0	178.0	153.4	124.5
Second	153.2	147.8	126.6	143.6	121.4	138.4	50.9	188.6	139.0	45.5	32.3	133.4
Third	32.5	57.3	175.7	91.4	84.0	56.6	163.1	67.5	85.4	53.5	185.5	29.0
Fourth	46.7	93.7	24.2	172.2	47.9	132.6	26.7	128.9	163.1	103.9	162.3	55.6
Estimate:	203.2	197.8	225.7	222.2	192.9	188.4	249.1	238.6	223.0	228.0	235.5	183.4



	EU	NA/SA	LA	Asia	AF/AU	EUE	NW	SW	ME	SE	MW	IST
Ein	158.5	98.0	84.8	146.1	186.0	114.9	20.9	168.6	155.8	174.7	191.6	35.0
P	88.1	12.1	69.5	119.6	99.2	162.5	90.6	106.2	194.8	79.6	160.5	31.0
Drie	79.7	6.0	93.8	13.6	178.5	33.5	195.3	32.6	75.6	136.3	43.2	15.2
J	162.2	67.9	142.3	117.5	31.1	73.1	156.0	38.8	47.4	182.7	25.9	74.6
Vier	34.5	79.3	44.4	144.7	64.5	132.4	85.5	185.9	117.7	117.7	22.1	101.0
Estimate:	212.2	148.0	192.3	196.1	236.0	212.5	245.3	235.9	244.8	232.7	241.6	151.0

	EU	NA/SA	LA	Asia	AF/AU	EUE	NW	SW	ME	SE	MW	IST
Total	415.4	345.8	418.0	418.3	428.8	400.9	494.4	474.5	467.8	460.7	477.1	334.4

Last Update: April 2006  
# of Regions: 11.0



Warunki podczas skanowania testowego:

- Podczas wszystkich skanów korzystano z dokumentów 1, 10 i 25 stronicowych.
- Aby zapewnić powtarzalność, skanowanie powtórzono wielokrotnie.
- Skany czarno-białe ustawiono na skalę szarości.
- Ustawienia dla każdego skanowania to: automatyczny podajnik dokumentów, drukowanie jednostronne, format Letter, typ mieszany tekst/fotografia.
- Przeprowadzono skanowanie do USB przy domyślnych ustawieniach wysyłania plików na pamięć flash.

### Uśrednione wyniki testu

Rodzaj skanowania	Wyniki wydajności
Skanowanie czarno-białe	4–6 sekund na stronę
Skanowanie kolorowe	7-10 sekund na stronę

## Przykładowe dokumenty

Oprogramowanie AccuRead OCR działa najlepiej z dokumentami o dużym kontraście między tekstem a tłem.

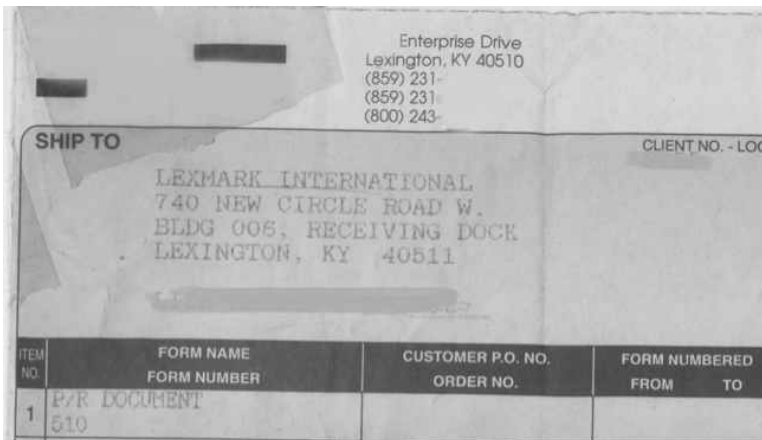
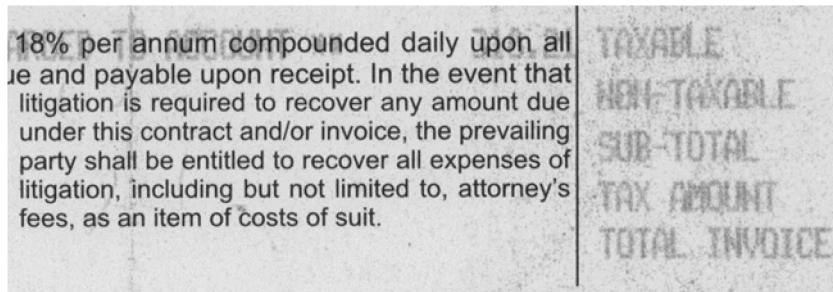
Reporting agent: John Doe - Agent	Agent code: 11-117
Claim: 030205-623 1234A35-44B	Claim office: Santa Ana
Claim rep:	Claim rep phone:
INSURED-----	
Coverage: A 11/300/50, P13, D450 INCL GLASS, G450, V 100/300, 8 Q1	
Policy number: 623 1234A35-44B	Insured: John Smith
Date of loss: 03-01-05	Address: 111 North Street
Time of Loss: 5:00 PM	City: Santa Ana
Date reported: 03-02-05	Phone: (949) 727-1733
	Contact: John
Location of Loss: First Street	
VEHICLE 1 -----	
Insured vehicle/year/make/model/bodystyle:	2000 FORD FIESTA 4DR
VIN: HSBME567234CV002288	License number/state: 1Z45688
Prior damage:	
Principal damage: REAR OF VEHICLE	
Driver: Smith, John	
Age: 24 Date of birth: 11-22-80	Sex: M
Injuries: BROKEN NOSE, MULTIPLE ABRASIONS, NECK AND SHOLDER ARE SORE	

Item	Units	Description
1	1	<b>Measurement device q/m-meter</b> S/N #137 081 with automatic control of the airflow incl. software for Windows XP/7 and USB interface <b>net weight:</b> 25 kg <b>Tariff code:</b> 902780110
2	1	<b>Soft blow off cell</b> for q/m-meter <b>net weight:</b> 0,1 kg <b>Tariff code:</b> 902780110
3	1	<b>Mobile cage</b> to sample from surfaces especially for toner. New development for testing without charge <b>net weight:</b> 1 kg <b>Tariff code:</b> 902780110

All Prices are in : USD	Subtotal :	7,960.00
Remit To: CORPORATION COLLECTIONS CENTER DRIVE CHICAGO IL 60693 UNITED STATES	Tax:	349.24
	Total Invoice Amount:	8,309.24

Dokumenty o niskim kontraście między tekstem a tłem lub zawierające jasny i ciemny tekst wymagają bardziej zaawansowanego przetwarzania. Dokładność funkcji OCR można zwiększyć, dostosowując ustawienia skanowania lub używając rozwiązania OCR opartego na serwerze.

Accounts Payable PO Box Lexington KY  USA		
DATE	ACCOUNT No.	INTERNAL ORDER No.
03.07.12		MA1696
ITEM	STOCK NUMBER/DESCRIPTION	
1	Doctor Blade Scrap May 2012 Comm. Code: Net Unit Wt: Kg	



Dokumenty, które nie są idealne dla oprogramowania AccuRead OCR oraz rozwiązania OCR opartego na serwerze:

- obrazy z wyraźnym szumem lub podobnym kolorem do koloru tekstu,
- obrazy z ciemnym tekstem na ciemnym tle,
- jasne obrazy ze znakami z drukarki mozaikowej.

UPC#	ITEM	DESC
7304000218	112	108 WHGRN 6IN RL
7314000453	526	964 DARK SW WHE
7313002593	204	18BRAISIN MFN 6P
6266230301	577	562THKSL RDTOP32
6266230302	580	563 RSN RTOP 320
6266230333	5680	SAND WHITE 24OZ
6266230332	5681	SAND WHEAT 24OZ
7314002423	52	432SL ST CRNRY2#
7314003206	350	431PP NAT GRN 20
4812118904	2030	SAHARA PITAWHI6P
4812127707	2066	THOMAS PL NY BGL
7314003148	94	04P.PK DIN RL 20
7314002293	173	417 HOAGIE RLS6P
7314000454	390	TELERAS 22 OZ 6P



CHW  
ST MARYS - MAIN DEPART  
NORTH 3RD AVENUE  
PHOENIX - AZ 85013

# Konfigurowanie aplikacji

## Konfigurowanie ustawień OCR

**Uwaga:** Procedury mogą zmieniać się w zależności od obsługiwanej aplikacji.

**1** Uruchom przeglądarkę sieci Web, a następnie wpisz adres IP drukarki.

**Uwaga:** Zlokalizuj adres IP na ekranie głównym drukarki.

**2** W oknie wbudowanego serwera WWW kliknij opcje **Ustawienia** > **Ustawienia OCR**.

**3** Dostosuj ustawienia skanowania.

- **Automatyczne obracanie** — automatyczne obracanie skanowanych dokumentów
- **Czyszczenie zawartości** — usuwanie drobnych defektów lub zabrudzeń w uzyskanych obrazach do przetwarzania OCR. Ta opcja nie zmienia jakości skanowanego dokumentu.
- **Wykrywanie negatywu** — poprawia wykrywanie białego tekstu na czarnym tle.
- **Poprawianie automatycznego kontrastu** — poprawia rozpoznawanie dokumentów o niskim kontraście, takich jak dokumenty zawierające szary tekst na zaciemnionym tle. Ta opcja nie zmienia jakości skanowanego dokumentu.

**4** Kliknij opcję **Rozpoznawane języki**, aby włączyć wsparcie dla innych języków.

**5** Kliknij opcję **Wyślij**.

## Najczęściej zadawane pytania

### **Czy oprogramowanie AccuRead OCR odczytuje tekst pisany ręcznie?**

Nie, aplikacja nie obsługuje inteligentnego rozpoznawania znaków (ICR), które jest wymagane do rozpoznawania tekstu pisanego odręcznie.

### **Jakiego rodzaju dokumenty mogą być wykorzystywane w połączeniu z oprogramowaniem AccuRead OCR?**

Oprogramowanie AccuRead OCR może odczytywać wydrukowane dokumenty o dużym kontraście między tekstem a tłem. Więcej informacji można znaleźć w sekcji [„Przykładowe dokumenty” na stronie 6](#).

### **Jaki jest maksymalny rozmiar papieru obsługiwany przez oprogramowanie AccuRead OCR?**

A3 to maksymalny rozmiar papieru obsługiwany przez aplikację. Do skanowania dokumentów większych niż A4 wymagane może być więcej pamięci.

# Oświadczenia

## Informacje o wydaniu

Kwiecień 2015

**Niniejsze oświadczenie nie ma zastosowania w krajach, w których podobne postanowienia są niezgodne z obowiązującym prawem:** FIRMA LEXMARK INTERNATIONAL, INC. DOSTARCZA TĘ PUBLIKACJĘ „W STANIE, W JAKIM SIĘ ZNAJDUJE”, BEZ JAKICHKOLWIEK WYRAŻNYCH LUB DOMNIEMANYCH RĘKOJMI I GWARANCJI, W TYM BEZ DOMNIEMANYCH GWARANCJI PRZYDATNOŚCI HANDLOWEJ I UŻYTECZNOŚCI DO OKREŚLONYCH CELÓW. W niektórych krajach wykluczenie gwarancji wyraźnych lub domniemanych w przypadku określonych transakcji jest niedozwolone, dlatego to oświadczenie może nie dotyczyć wszystkich użytkowników.

Niniejsza publikacja może zawierać nieścisłości techniczne lub błędy drukarskie. Przedstawione informacje podlegają okresowym zmianom; zmiany te będą uwzględniane w kolejnych wydaniach. Udoskonalenia lub zmiany opisanych tutaj produktów lub programów mogą być wprowadzane w dowolnym czasie.

Znajdujące się w niniejszej publikacji odnośniki do produktów, programów lub usług nie oznaczają, że ich producent zamierza udostępnić je we wszystkich krajach, w których działa. Umieszczenie odnośnika do produktu, programu lub usługi nie oznacza, że dozwolone jest używanie wyłącznie tego produktu, programu lub usługi. Zamiast tego produktu, programu lub usługi można użyć funkcjonalnie równoważnego zamiennika, pod warunkiem jednak, że nie narusza to niczyjej własności intelektualnej. Ocena i testowanie współdziałania z innymi produktami, programami lub usługami, poza jawnie wymienionymi przez wytwórcę, odbywa się na odpowiedzialność użytkownika.

Pomoc techniczną firmy Lexmark można uzyskać w witrynie <http://support.lexmark.com>.

Informacje o materiałach eksploatacyjnych oraz pliki do pobrania można znaleźć w witrynie [www.lexmark.com](http://www.lexmark.com).

© 2015 Lexmark International, Inc.

**Wszelkie prawa zastrzeżone.**

## GOVERNMENT END USERS

The Software Program and any related documentation are "Commercial Items," as that term is defined in 48 C.F.R. 2.101, "Computer Software" and "Commercial Computer Software Documentation," as such terms are used in 48 C.F.R. 12.212 or 48 C.F.R. 227.7202, as applicable. Consistent with 48 C.F.R. 12.212 or 48 C.F.R. 227.7202-1 through 227.7207-4, as applicable, the Commercial Computer Software and Commercial Software Documentation are licensed to the U.S. Government end users (a) only as Commercial Items and (b) with only those rights as are granted to all other end users pursuant to the terms and conditions herein.

## Znaki towarowe

Lexmark oraz logo Lexmark są znakami towarowymi lub zastrzeżonymi znakami towarowymi firmy Lexmark International, Inc. w Stanach Zjednoczonych i/lub w innych krajach.

Wszystkie pozostałe znaki towarowe są własnością odpowiednich firm.

# Indeks

## A

aplikacje  
obsługiwane 3

## C

często zadawane pytania 11

## D

dokumenty  
próbka 6

## F

formaty plików  
obsługiwane 4

## I

informacje ogólne 3

## J

języki  
obsługiwane 4

## K

konfigurowanie ustawień  
OCR 10

## N

najczęściej zadawane  
pytania 11

## O

obsługiwane aplikacje 3  
obsługiwane formaty pliku 4  
obsługiwane języki 4  
oryginalne dokumenty  
idealna charakterystyka 6

## P

przykładowe dokumenty 6

## U

ustawienia OCR  
konfiguracja 10

## W

wydajność oprogramowania  
OCR 4