



# **AccuRead OCR**

---

## **Příručka správce**

# Obsah

<b>Historie změn.....</b>	<b>3</b>
<b>Přehled.....</b>	<b>4</b>
Systémové požadavky.....	4
Podporované aplikace.....	4
Podporované formáty a jazyky.....	5
Výkon OCR.....	6
Ukázkové dokumenty.....	8
<b>Konfigurace aplikace.....</b>	<b>12</b>
Konfigurace nastavení OCR.....	12
<b>Nejčastější dotazy.....</b>	<b>13</b>
<b>Poznámky.....</b>	<b>14</b>
<b>Rejstřík.....</b>	<b>15</b>

# Historie změn

## Červenec 2016

- Byla přidána podpora pro chorvatštinu, japonštinu, korejštinu, rumunštinu, srbštinu, zjednodušenou čínštinu, slovenštinu, slovinštinu a tradiční čínštinu.
- Byla přidána podpora pro formát souboru DOCX.

## Leden 2016

- První vydání dokumentu pro multifunkční zařízení s dotykovým displejem podobným tabletu.

## Přehled

Aplikace *AccuRead™* OCR umožňuje využívat software optického rozpoznávání znaků (OCR) v multifunkčním zařízení (MFP) k digitalizaci dokumentů, což přináší tyto výhody:

- Vylepšená správa dokumentů pomocí funkcí vyhledávání a úprav
- Vyšší produktivita
- Méně chyb
- Rychlejší zpracování
- Využití nových technologií

Umožňuje pomocí aplikace vytvořit prohledávatelný a upravitelný soubor z fyzických dokumentů. Ve srovnání s klasickým stolním zařízením OCR spojuje aplikace AccuRead OCR kroky skenování a OCR do jednoho procesu. Aplikace nevyžaduje instalaci ovladačů TWAIN nebo Image and Scanner Interface Specification (ISIS) ani upravování objektu skenování.

**Poznámka:** Rozlišení skenování OCR je uzamčeno na hodnotě 300 dpi pro lepší výsledky rozpoznávání. Rozsáhlé testování ukazuje, že skenování s rozlišením 300 dpi přineslo mnohem vyšší přesnost než skenování při nižších rozlišeních. Při skenování s rozlišením vyšším než 300 dpi nebyla zjištěna žádná zlepšení.

## Systemové požadavky

- Rámec pro integrovaná řešení (eSF) v5 pro multifunkční zařízení s pevným diskem
- Minimálně 1 GB paměti RAM
- licence AccuRead OCR

## Podporované aplikace

- **Aplikace AccuRead Automate** – Umožňuje skenovat a třídit dokumenty, vyjímat obsah z polí a poté je posílat na e-mail nebo síť.
- **Profily skenování** – Umožňuje skenovat dokument na počítač.
- **Jednotka USB** – Umožňuje skenovat dokument na jednotku paměti flash.
- **E-mail** – Umožňuje skenovat dokument a poté jej odeslat na e-mailovou adresu.
- **FTP** – Umožňuje skenovat dokumenty přímo na server FTP (File Transfer Protocol).
- **Centrum Scan Center** – Umožňuje naskenovat dokument a poté jej odeslat na jedno nebo více umístění.
- **Solution Composer** – Umožňuje vytvořit vlastní pracovní řešení pro multifunkční zařízení pomocí aplikace Agent pro Solution Composer.

**Poznámka:** Další informace vyhledejte v dokumentaci k aplikaci.

## Podporované formáty a jazyky

### Výstupní formáty souboru

- **Prohledávatelný formát Portable Document Format (PDF)** – Jeden vícestránkový soubor, který je možné zobrazit v programu pro čtení souborů PDF.
- **Text (TXT)** – Jednoduchý textový dokument, který podporuje omezené možnosti formátování.
- **Rich Text Format (RTF)** – Textový dokument, který podporuje formátování textového souboru a obrázky v textu.

**Poznámka:** Tato možnost je k dispozici pouze u některých aplikací. Další informace vyhledejte v dokumentaci k aplikaci.

- **DOCX** – Dokument založený na formátu značkovacího jazyku Extensible Markup Language (XML), který může obsahovat text, objekty, styly, formátování a obrázky.

**Poznámka:** Některé obrázky, objekty nebo formátování se na skenovaném dokumentu nemusí zobrazit stejně jako na originálním dokumentu.

### Rozpoznávané jazyky

- Chorvatština
- Čeština
- Dánština
- Holandština
- Angličtina
- Finština
- Francouzština
- Němčina
- Řečtina
- Maďarština
- Italština
- Japonština
- Korejšťina
- Norština
- Pojšťina
- Portugalština
- Rumunština
- Ruština
- Srbština
- Zjednodušená čínština
- Slovenština
- Slovinština
- Španělština
- Švédština
- Tradiční čínština
- Turečťina

## Výkon OCR

Výkon aplikace AccuRead OCR se měří jako čas skenování dokumentu do okamžiku, kdy dostanete výsledek v digitální podobě.

Společnost Lexmark™ vyhodnotila testovací sady vytvořené organizacemi pro normalizaci, jako jsou International Standards Organization (ISO) a International Electrotechnical Commission (IEC), a poté si vybrala normu ISO/IEC 24735. Při použití této sady byly provedeny testy černobílého a barevného skenování na zařízení CX720 MFP s pamětí 4 GB RAM a nainstalovaným pevným diskem.

# Ukázkové obrázky obsažené v testovací sadě

## Color Tutorial Topics

- What is encoded 'in' image code values?  
...Image state explained
- When to encode for print?  
...Early binding vs. late binding workflows
- Why doesn't "perfect" math always yield a usable profile or desirable imaging result?  
...Color processing computational quality
- How are white point, black point, and gamut extent rendered or re-rendered?  
...Essentials of color management
- Color preference vs. color matching?  
...Building rendering intent transforms
- Re-rendering to another output?  
...Device to device profile construction for interoperability

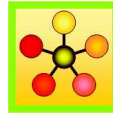


Understand how to take and preserve great photos!

### Give and take:

- "From the trenches" expert user Q&A: Color managed use case examples from creative and prepress workflows
- Audience recommendations on future directions for color management
- Wine & Cheese Networking Event: Products and Applications Industry Color Management Demonstrations

See You There!!!



Ms. Jane Smith  
999 Standards Way  
Cooperativesville, UN 00000

Mr. K.D. Sang  
333 Good Fortune Avenue  
Exploration Point, UN 11111

Dear Mr. Sang,

International Standards and their development process support:

- facilitation of global trade,
- improvement of quality, safety security, environmental and consumer protection, as well as the rational use of natural resources,
- global dissemination of technologies and good practices,

all of which contribute to economic and social progress.

Through the network and collaboration of national member bodies, international liaisons, industry consortia, and dedicated experts, the international standards bodies constitute a leading platform for the production of global, market relevant international standards.

The consensus-building mechanisms employed in the development of these international standards are recognized and relied upon by industry, public authorities, consumers, and other stakeholders, thus helping to accomplish the aim of "one standard, one test, and one conformity assessment procedure accepted everywhere."

In this way, international standards organizations and their standards products contribute to a more efficient and sustainable world economy.

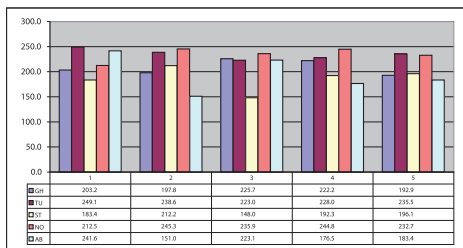
Sincerely,

Jane Smith

## Summary Sheet Version 3.2

Intermediate Results  
Final Report finished by time of final reporting.

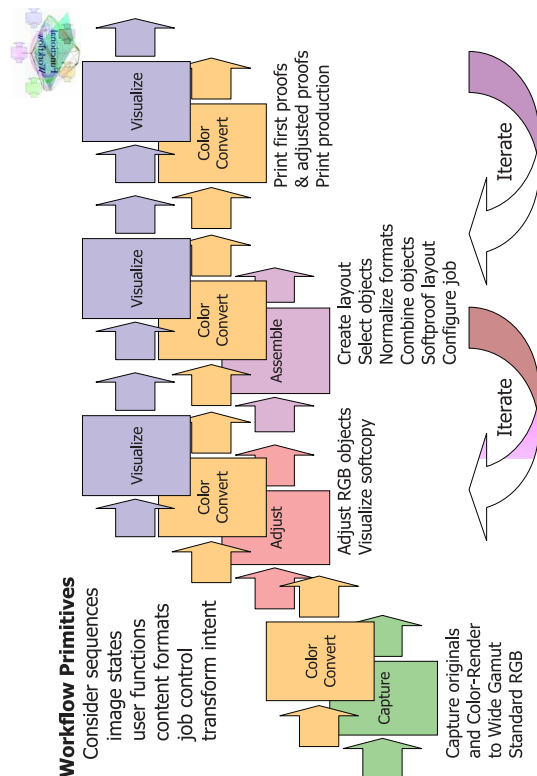
	EU	NA/SA	LA	Asia	AF/AU	EUE	NW	SW	ME	SE	MW	IST
First	99.0	17.6	51.9	112.2	142.9	104	199.1	6.6	173.0	178.0	153.4	124.5
Second	153.2	147.8	126.6	143.6	121.4	138.4	50.9	188.6	139.0	45.5	32.3	133.4
Third	32.5	57.3	175.7	91.4	84.0	56.6	163.1	67.5	85.4	53.5	185.5	29.0
Fourth	46.7	93.7	24.2	172.2	47.9	132.6	26.7	128.9	163.1	103.9	162.3	55.6
Estimate:	203.2	197.8	225.7	222.2	192.9	188.4	249.1	238.6	223.0	228.0	235.5	183.4



	EU	NA/SA	LA	Asia	AF/AU	EUE	NW	SW	ME	SE	MW	IST
Ein	158.5	98.0	84.8	146.1	186.0	114.9	20.9	168.6	155.8	174.7	191.6	35.0
P	88.1	12.1	69.5	119.6	99.2	162.5	90.6	106.2	194.8	79.6	160.5	31.0
Drie	79.7	6.0	93.8	13.6	178.5	33.5	195.3	32.6	75.6	136.3	43.2	15.2
J	162.2	67.9	142.3	117.5	31.1	73.1	156.0	38.8	47.4	182.7	25.9	74.6
Vier	34.5	79.3	44.4	144.7	64.5	132.4	85.5	185.9	117.7	117.7	22.1	101.0
Estimate:	212.2	148.0	192.3	196.1	236.0	212.5	245.3	235.9	244.8	232.7	241.6	151.0

	EU	NA/SA	LA	Asia	AF/AU	EUE	NW	SW	ME	SE	MW	IST
Total	415.4	345.8	418.0	418.3	428.8	400.9	494.4	474.5	467.8	460.7	477.1	334.4

Last Update: April 2006  
# of Regions: 11.0



Test skenování byl proveden v těchto podmínkách:

- Veškeré skenování proběhlo v 1stránkových, 10stránkových a 25stránkových dokumentech.
- Pro zajištění reprodukovatelnosti se skenování několikrát opakovalo.
- Černobílé skenování proběhlo v nastavení na stupně šedi.
- Nastavení každého skenování zahrnovalo podavač ADF, jednostranný tisk, formát Letter a dokument obsahující text i fotografie.
- Bylo použito skenování na jednotku paměti flash s výchozím nastavením.

### Průměrné výsledky testu

Typ skenování	Výsledky výkonnosti
Černobílé skenování	3–6 sekundy na stránku
Barevné skenování	4–7 sekundy na stránku

## Ukázkové dokumenty

Aplikace AccuRead OCR podává nejlepší výkon u dokumentů s vysokým kontrastem mezi textem a pozadím.

Reporting agent: John Doe - Agent	Agent code: 11-117
Claim: 030205-623 1234A35-44B	Claim office: Santa Ana
Claim rep:	Claim rep phone:
INSURED-----	
Coverage: A 11/300/50, P13, D450 INCL GLASS, G450, V 100/300, 8 Q1	
Policy number: 623 1234A35-44B	Insured: John Smith
Date of loss: 03-01-05	Address: 111 North Street
Time of Loss: 5:00 PM	City: Santa Ana
Date reported: 03-02-05	Phone: (949) 727-1733
	Contact: John
Location of Loss: First Street	
VEHICLE 1 -----	
Insured vehicle/year/make/model/bodystyle:	2000 FORD FIESTA 4DR
VIN: HSBME567234CV002288	License number/state: 1Z45688
Prior damage:	
Principal damage: REAR OF VEHICLE	
Driver: Smith, John	
Age: 24 Date of birth: 11-22-80	Sex: M
Injuries: BROKEN NOSE, MULTIPLE ABRASIONS, NECK AND SHOLDER ARE SORE	

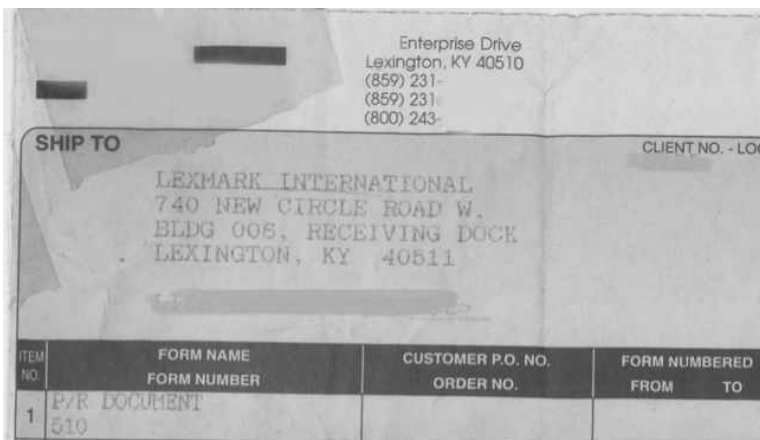
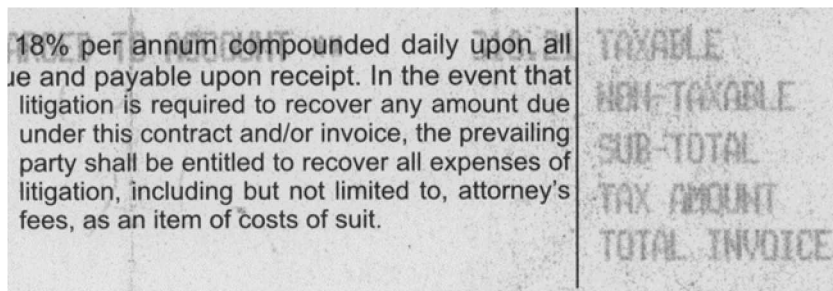


Item	Units	Description
1	1	<b>Measurement device <i>q/m-meter</i></b> S/N #137 081 with automatic control of the airflow incl. software for Windows XP/7 and USB interface <b>net weight:</b> 25 kg <b>Tariff code:</b> 902780110
2	1	<b>Soft blow off cell</b> for <i>q/m-meter</i> <b>net weight:</b> 0,1 kg <b>Tariff code:</b> 902780110
3	1	<b>Mobile cage</b> to sample from surfaces especially for toner. New development for testing without charge <b>net weight:</b> 1 kg <b>Tariff code:</b> 902780110

All Prices are in : USD	Subtotal :	7,960.00
Remit To: CORPORATION COLLECTIONS CENTER DRIVE CHICAGO IL 60693 UNITED STATES	Tax:	349.24
	Total Invoice Amount:	8,309.24

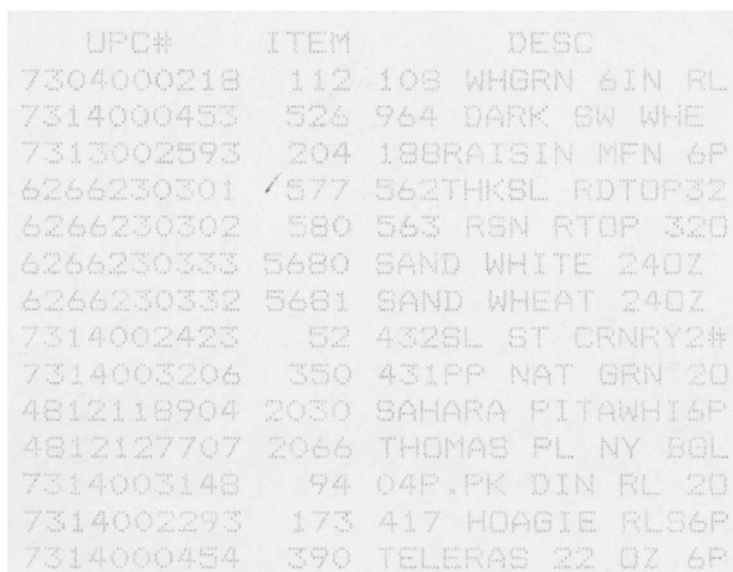
Dokumenty s nízkým kontrastem mezi textem a pozadím nebo ty obsahující světlý i tmavý text vyžadují pokročilejší zpracování. Přesnost OCR je možné zlepšit přizpůsobením nastavení skeneru nebo využitím serverové aplikace OCR.

Accounts Payable PO Box Lexington KY  USA		
DATE	ACCOUNT No.	INTERNAL ORDER No.
03.07.12		MA1696
ITEM	STOCK NUMBER/DESCRIPTION	
1	Doctor Blade Scrap May 2012 Comm. Code: Net Unit Wt: Kg	



Mezi dokumenty ne zcela vhodné pro aplikace AccuRead OCR nebo serverové aplikace OCR patří následující:

- Obrázky s výraznými vadami tisku podobnými barvě textu
- Obrázky s tmavým textem na tmavém pozadí
- Světlé obrázky s vytečkovanými znaky



CHW  
ST MARYS - MAIN DEPART  
NORTH 3RD AVENUE  
PHOENIX - AZ 85013

# Konfigurace aplikace

## Konfigurace nastavení OCR

**Poznámka:** Postup se může lišit v závislosti na podporované aplikaci.

**1** V prostředí serveru Embedded Web Server proveďte jednu z následujících akcí:

- Klepněte na položku **Nastavení > E-mail > Výchozí nastavení e-mailu > Globální nastavení OCR.**
- Klepněte na položku **Nastavení > FTP > Výchozí nastavení FTP > Globální nastavení OCR.**
- Klepněte na položku **Nastavení > Jednotka USB > Skenování na jednotku paměti flash > Globální nastavení OCR.**

**Poznámka:** V případě ostatních skenovacích aplikací se nastavení OCR nachází v části Aplikace. Další informace vyhledejte v dokumentaci k aplikaci.

**2** Vyberte jedno nebo více z následujících nastavení skenování:

- **Automaticky otočit** – Umožňuje automaticky otočit naskenované dokumenty do vyhovující polohy podle orientace znaků v dokumentu.
- **Odstranit skvrny** – Odstraní vady tisku, například drobné skvrny, z výsledných obrázků před zpracováním OCR. Tato možnost nezmění vlastnosti výstupu skenovaného dokumentu.
- **Automatická optimalizace kontrastu** – Optimalizuje rozpoznání znaků v dokumentech s nízkým kontrastem, např. v případě šedého textu na stínovaném pozadí. Tato možnost nezmění vlastnosti výstupu skenovaného dokumentu.

**3** V případě potřeby klepněte na položku **Rozpoznávané jazyky**, vyberte jeden nebo více jazyků, které by měla aplikace v dokumentu rozpoznávat, a poté klepněte na položku **Uložit**.

**Poznámka:** Povolení několika jazyků může snížit přesnost OCR. Ujistěte se, že jste vybrali pouze požadované jazyky.

**4** Klepněte na položku **Uložit**.

## Nejčastější dotazy

### **Dokáže aplikace AccuRead OCR rozpoznat ručně psaný text?**

Ne, aplikace nepodporuje funkci inteligentního rozpoznávání znaků (ICR), která je pro rozpoznání nutná.

### **Jaký typ dokumentů je možné použít ve spojení s aplikací AccuRead OCR?**

Aplikace AccuRead OCR rozpozná tištěné dokumenty s vysokým kontrastem mezi textem a pozadím. Další informace najdete v části [„Ukázkové dokumenty“ na straně 8](#).

### **Jaký maximální formát papíru podporuje aplikace AccuRead OCR?**

Aplikace podporuje formáty papíru do velikosti A3. Při skenování dokumentů větších než formát A4 může být vyžadováno více paměti.

# Poznámky

## Poznámky k vydání

Červenec 2016

**Následující odstavec neplatí pro země, kde taková nařízení odporují místním zákonům:** SPOLEČNOST LEXMARK INTERNATIONAL, INC. PŘEDKLÁDÁ TUTO PUBLIKACI VE STAVU „JAK JE“ BEZ JAKÝCHKOLI ZÁRUK, AŽ VÝSLOVNĚ UVEDENÝCH, NEBO MLČKY PŘEDPOKLÁDANÝCH, VČETNĚ PŘEDPOKLÁDANÝCH ZÁRUK PRODEJNOSTI NEBO VHODNOSTI PRO URČITÉ ÚČELY. Některé státy nepřipouštějí při určitých transakcích možnost zříci se vyjádřených nebo nevyjádřených záruk. Z těchto důvodů se na vás nemusí uvedené prohlášení vztahovat.

Tato publikace může obsahovat technické nepřesnosti nebo tiskové chyby. Obsažené informace jsou pravidelně aktualizovány; změny budou zahrnuty do novějších vydání. Popsané výrobky nebo programy mohou být kdykoliv zlepšeny nebo změněny.

Odkazy na výrobky, programy nebo služby uvedené v této publikaci neznamenaají, že by výrobce zamýšlel zpřístupnit je ve všech zemích, ve kterých působí. Odkaz na výrobek, program nebo službu není zamýšlen jako tvrzení nebo předpoklad, že by měl být použit pouze daný výrobek, program nebo služba. Místo nich lze použít libovolný funkční ekvivalentní výrobek, program či službu, pokud se tím neporuší žádný existující nárok na intelektuální vlastnictví. Za vyhodnocení a ověření provozu ve spojení s jinými výrobky, aplikacemi či službami, než které jsou výslovně vyznačeny výrobcem, odpovídá uživatel.

Technickou podporu naleznete na <http://support.lexmark.com>.

Informace o dodávkách spotřebního materiálu a souborech ke stažení naleznete na webové stránce [www.lexmark.com](http://www.lexmark.com).

© 2016 Lexmark International, Inc.

Všechna práva vyhrazena.

## GOVERNMENT END USERS

The Software Program and any related documentation are "Commercial Items," as that term is defined in 48 C.F.R. 2.101, "Computer Software" and "Commercial Computer Software Documentation," as such terms are used in 48 C.F.R. 12.212 or 48 C.F.R. 227.7202, as applicable. Consistent with 48 C.F.R. 12.212 or 48 C.F.R. 227.7202-1 through 227.7207-4, as applicable, the Commercial Computer Software and Commercial Software Documentation are licensed to the U.S. Government end users (a) only as Commercial Items and (b) with only those rights as are granted to all other end users pursuant to the terms and conditions herein.

## Ochranné známky

Lexmark, logo Lexmark a AccuRead jsou ochranné známky nebo registrované ochranné známky společnosti Lexmark International, Inc. nebo jejích poboček v USA nebo dalších zemích.

Všechny ostatní ochranné známky jsou vlastnictvím příslušných vlastníků.

# Rejstřík

## A

aplikace  
podporované 4

## D

dokumenty  
vzorek 8

## F

formáty souborů  
podporované 5

## H

historie změn 3

## J

jazyky  
podporované 5

## K

konfigurace nastavení OCR 12

## N

nastavení OCR  
konfigurace 12  
nejčastější dotazy 13

## P

podporované aplikace 4  
podporované formáty souborů 5  
podporované jazyky 5  
přehled 4  
původní dokumenty  
ideální vlastnosti 8

## S

systémové požadavky 4

## U

ukázkové dokumenty 8

## V

výkon OCR 6