



Lexmark™

AccuRead OCR

Administratorhandbuch

Juli 2016

www.lexmark.com

Inhalt

- Änderungsverlauf..... 3**
- Übersicht..... 4**
 - Systemvoraussetzungen..... 4
 - Unterstützte Anwendungen..... 4
 - Unterstützte Formate und Sprachen..... 5
 - OCR-Leistung..... 6
 - Beispieldokumente..... 8
- Konfigurieren der Anwendung..... 12**
 - Konfigurieren der OCR-Einstellungen..... 12
- Häufig gestellte Fragen..... 13**
- Hinweise..... 14**
- Index..... 15**

Änderungsverlauf

Juli 2016

- Kroatisch, Japanisch, Koreanisch, Rumänisch, Serbisch, Vereinfachtes Chinesisch, Slowakisch, Slowenisch und Traditionelles Chinesisch werden jetzt unterstützt.
- DOCX-Dateien werden jetzt unterstützt.

Januar 2016

- Ursprüngliche Dokumentenveröffentlichung für Multifunktions-Produkte mit einem tabletähnlichen Touchscreen-Display.

Übersicht

AccuRead™ OCR ermöglicht die optische Zeichenerkennung (OCR) und Digitalisierung von Dokumenten auf Ihrem Multifunktionsprodukt (MFP) und bietet folgende Vorteile:

- Verbesserte Dokumentverwaltung durch Such- und Bearbeitungsfunktionen
- Höhere Produktivität
- Weniger Fehler
- Schnellere Verarbeitungszeit
- Unterstützung innovativer Technologien

Verwenden Sie die Anwendung zur Erstellung einer durchsuchbaren oder bearbeitbaren Datei von gedruckten Dokumenten. Im Unterschied zu herkömmlichen OCR-Desktoplösungen vereint AccuRead OCR die Scan- und OCR-Schritte in einem einzelnen Prozess. Die Anwendung erfordert keine Installation von TWAIN- oder ISIS (Image and Scanner Interface Specification)-Treibern oder die Anpassung von Scanzielen.

Hinweis: Die Scanauflösung der OCR ist zur Verbesserung der Erkennungsergebnisse permanent auf 300 dpi gesetzt. Umfassende Tests belegen, dass bei einer Scanauflösung von 300 dpi eine deutlich höhere Genauigkeit erzielt wird als bei niedrigeren Auflösungen. Bei Scanauflösungen von über 300 dpi wurden keine Verbesserungen beobachtet.

Systemvoraussetzungen

- Embedded Solutions Framework (eSF) v5, MFP mit Festplatte
- Mindestens 1 GB RAM
- AccuRead OCR-Lizenz

Unterstützte Anwendungen

- **AccuRead Automate:** Scant und klassifiziert Dokumente, extrahiert Inhalt aus Feldern und sendet die Dokumente an ein Netzwerk oder eine E-Mail-Adresse.
- **Scan-Profil:** Scant ein Dokument und speichert es auf dem Computer.
- **USB-Laufwerk:** Scant ein Dokument und speichert es auf dem Flash-Laufwerk.
- **E-Mail:** Scant ein Dokument und sendet es an eine E-Mail-Adresse.
- **FTP:** Scant ein Dokument und übermittelt es direkt an einen FTP-Server (File Transfer Protocol).
- **Scan Center:** Scant ein Dokument und sendet es dann an ein oder mehrere Ziele.
- **Solution Composer:** Erstellt benutzerdefinierte Workflow-Lösungen für MFPs, auf denen der Solution Composer-Agent ausgeführt wird.

Hinweis: Weitere Informationen finden Sie in der Anwendungsdokumentation.

Unterstützte Formate und Sprachen

Ausgabedatei-Formate

- **Durchsuchbare PDF (Portable Document Format):** Eine einzelne Datei mit mehreren Seiten, die in einem PDF-Reader angezeigt werden kann.
- **Text (TXT):** Ein einfaches Textdokument, das Formatierungsoptionen eingeschränkt unterstützt.
- **RTF (Rich Text Format):** Ein Textdokument, das Textdateiformatierungen und in Text eingebettete Bilder unterstützt.

Hinweis: Diese Option ist nur in einigen Anwendungen verfügbar. Weitere Informationen finden Sie in der Anwendungsdokumentation.

- **DOCX:** Ein Dokument, basierend auf einer XML (Extensible Markup Language)-Datei, die Text, Objekte, Stile, Formatierungen und Bilder enthalten kann.

Hinweis: Einige Bilder, Objekte oder Formatierungen auf dem gescannten Dokument werden unter Umständen nicht exakt wie im Originaldokument dargestellt.

Erkannte Sprachen

- Kroatisch
- Tschechisch
- Dänisch
- Niederländisch
- Englisch
- Finnisch
- Französisch
- Deutsch
- Griechisch
- Ungarisch
- Italienisch
- Japanisch
- Koreanisch
- Norwegisch
- Polnisch
- Portugiesisch
- Rumänisch
- Russisch
- Serbisch
- Vereinfachtes Chinesisch
- Slowakisch
- Slowenisch
- Spanisch
- Schwedisch
- Traditionelles Chinesisch
- Türkisch

OCR-Leistung

Die AccuRead OCR-Leistung wird durch die Zeit ausgedrückt, die ein Scanvorgang bis zur Ausgabe der digitalen Daten dauert.

Lexmark™ hat Testreihen ausgewertet, die von Normierungsstellen wie der International Standards Organization (ISO) und der International Electrotechnical Commission (IEC) aufgestellt wurden, und hat sich für ISO/IEC 24735 entschieden. Anhand dieser Testreihen wurden weitere Tests für Schwarzweiß- und Farbscans auf einem MFP CX720 mit 4 GB RAM und installierter Festplatte durchgeführt.

Beispielbilder aus der Testreihe

Color Tutorial Topics

What is encoded 'in' image code values?
...Image state explained

When to encode for print?
...Early binding vs. late binding workflows

Why doesn't "perfect" math always yield a usable profile or desirable imaging result?
...Color processing computational quality

How are white point, black point, and gamut extent rendered or re-rendered?
...Essentials of color management

Color preference vs. color matching?
...Building rendering intent transforms

Re-rendering to another output?
...Device to device profile construction for interoperability

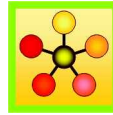


Understand how to take and preserve great photos!

Give and take:

"From the trenches" expert user Q&A:
Color managed use case examples from creative and prepress workflows
Audience recommendations on future directions for color management

Wine & Cheese Networking Event:
Products and Applications Industry
Color Management Demonstrations



Ms. Jane Smith
999 Standards Way
Cooperativesville, UN 00000

Mr. K.D. Sang
333 Good Fortune Avenue
Exploration Point, UN 11111

Dear Mr. Sang,

International Standards and their development process support:

- facilitation of global trade,
- improvement of quality, safety security, environmental and consumer protection, as well as the rational use of natural resources,
- global dissemination of technologies and good practices,

all if which contribute to economic and social progress.

Through the network and collaboration of national member bodies, international liaisons, industry consortia, and dedicated experts, the international standards bodies constitute a leading platform for the production of global, market relevant international standards.

The consensus-building mechanisms employed in the development of these international standards are recognized and relied upon by industry, public authorities, consumers, and other stakeholders, thus helping to accomplish the aim of "one standard, one test, and one conformity assessment procedure accepted everywhere."

In this way, international standards organizations and their standards products contribute to a more efficient and sustainable world economy.

Sincerely,

Jane Smith

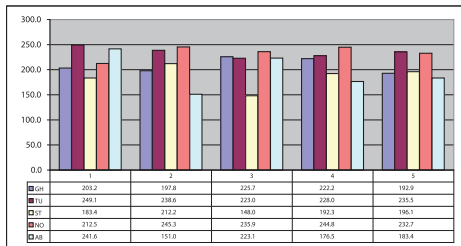
See You There!!!

Summary Sheet Version 3.2

Intermediate Results

Final Report finished by time of final reporting.

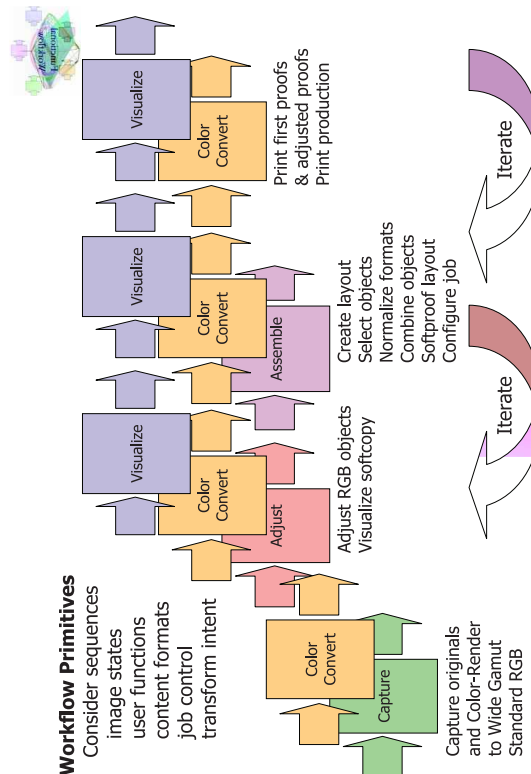
	EU	NA/SA	LA	Asia	AF/AU	EUE	NW	SW	ME	SE	MW	IST
First	99.0	17.6	51.9	112.2	142.9	104	199.1	6.6	173.0	178.0	153.4	124.5
Second	153.2	147.8	126.6	143.6	121.4	138.4	50.9	188.6	139.0	45.5	32.3	133.4
Third	32.5	57.3	175.7	91.4	84.0	56.6	163.1	67.5	85.4	53.5	185.5	29.0
Fourth	46.7	93.7	24.2	172.2	47.9	132.6	26.7	128.9	163.1	103.9	162.3	55.6
Estimate:	203.2	197.8	225.7	222.2	192.9	188.4	249.1	238.6	223.0	228.0	235.5	183.4



	EU	NA/SA	LA	Asia	AF/AU	EUE	NW	SW	ME	SE	MW	IST
Ein	158.5	98.0	84.8	146.1	186.0	114.9	20.9	168.6	155.8	174.7	191.6	35.0
P	88.1	12.1	69.5	119.6	99.2	162.5	90.6	106.2	194.8	79.6	160.5	31.0
Drie	79.7	6.0	93.8	13.6	178.5	33.5	195.3	32.6	75.6	136.3	43.2	15.2
J	162.2	67.9	142.3	117.5	31.1	73.1	156.0	38.8	47.4	182.7	25.9	74.6
Vier	34.5	79.3	44.4	144.7	64.5	132.4	85.5	185.9	117.7	117.7	22.1	101.0
Estimate:	212.2	148.0	192.3	196.1	236.0	212.5	245.3	235.9	244.8	232.7	241.6	151.0

	EU	NA/SA	LA	Asia	AF/AU	EUE	NW	SW	ME	SE	MW	IST
Total	415.4	345.8	418.0	418.3	428.8	400.9	494.4	474.5	467.8	460.7	477.1	334.4

Last Update: April 2006
of Regions: 11.0



Die zugrunde liegenden Testbedingungen waren:

- Alle Scans verwendeten Dokumente mit 1 Seite, 10 Seiten und 25 Seiten.
- Die Scans wurden mehrmals wiederholt, um Reproduzierbarkeit zu gewährleisten.
- Für Schwarzweiß-Scans wurde die Einstellung "Graustufen" verwendet.
- Für die einzelnen Scans wurden unterschiedliche Einstellungen getestet. Diese bezogen sich u. a. auf die automatische Dokumentenzuführung, den einseitigen Druck, das Letter-Format und den gemischten Text-/Fotodruck.
- Scan auf Flash-Laufwerk mit Standardeinstellungen.

Durchschnittliche Testergebnisse

Scantyp	Leistungsergebnisse
Schwarzweiß-Scan	3-6 Sekunden pro Seite
Farbscan	4-7 Sekunden pro Seite

Beispieldokumente

AccuRead OCR funktioniert am besten bei Dokumenten, die einen hohen Kontrast zwischen Text und Hintergrund aufweisen.

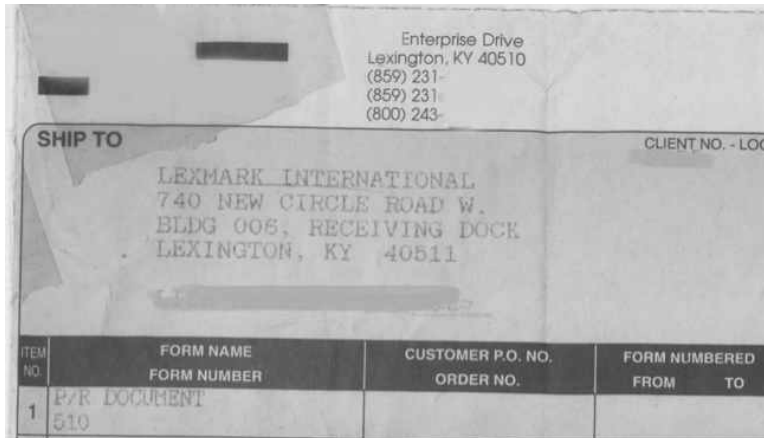
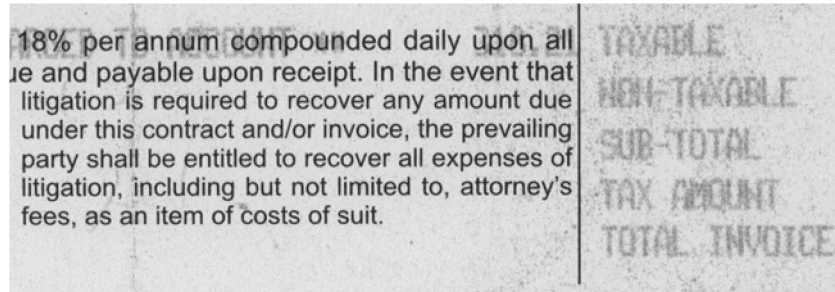
Reporting agent: John Doe - Agent Claim: 030205-623 1234A35-44B Claim rep:	Agent code: 11-117 Claim office: Santa Ana Claim rep phone:
INSURED-----	
Coverage: A 11/300/50, P13, D450 INCL GLASS, G450, V 100/300, 8 Q1 Policy number: 623 1234A35-44B Insured: John Smith	
Date of loss: 03-01-05 Time of Loss: 5:00 PM Date reported: 03-02-05	Address: 111 North Street City: Santa Ana Phone: (949) 727-1733 Contact: John
Location of Loss: First Street	
VEHICLE 1 -----	
Insured vehicle/year/make/model/bodystyle: VIN: HSBME567234CV002288 Prior damage: Principal damage: REAR OF VEHICLE	2000 FORD FIESTA 4DR License number/state: 1Z45688
Driver: Smith, John	
Age: 24 Date of birth: 11-22-80 Sex: M Injuries: BROKEN NOSE, MULTIPLE ABRASIONS, NECK AND SHOLDER ARE SORE	

Item	Units	Description
1	1	Measurement device q/m-meter S/N #137 081 with automatic control of the airflow incl. software for Windows XP/7 and USB interface net weight: 25 kg Tariff code: 902780110
2	1	Soft blow off cell for q/m-meter net weight: 0,1 kg Tariff code: 902780110
3	1	Mobile cage to sample from surfaces especially for toner. New development for testing without charge net weight: 1 kg Tariff code: 902780110

All Prices are in : USD	Subtotal :	7,960.00
Remit To: CORPORATION COLLECTIONS CENTER DRIVE CHICAGO IL 60693 UNITED STATES	Tax:	349.24
	Total Invoice Amount:	8,309.24

Dokumente, die einen geringen Kontrast zwischen Text und Hintergrund aufweisen bzw. sowohl hellen als auch dunklen Text enthalten, erfordern eine weitergehende Verarbeitung. Die OCR-Genauigkeit kann verbessert werden, indem die Scaneinstellungen angepasst oder eine serverbasierte OCR-Lösung verwendet wird.

Accounts Payable PO Box Lexington KY USA		
DATE	ACCOUNT No.	INTERNAL ORDER No.
03.07.12		MA1696
ITEM	STOCK NUMBER/DESCRIPTION	
1	Doctor Blade Scrap May 2012 Comm. Code: Net Unit Wt: Kg	



Folgende Dokumente sind für AccuRead OCR oder serverbasiertes OCR nicht optimal geeignet:

- Rauschintensive Bilder mit Bild und Text in ähnlichen Farben
- Bilder mit dunklem Text auf dunklem Hintergrund
- Helle Bilder mit Punktmatrix-Schriftzeichen

UPC#	ITEM	DESC
7304000218	112 108	WHGRN 6IN RL
7314000453	526 964	DARK SW WHE
7313002593	204 188	BRAISIN MFN 6P
6266230301	577 562	THKSL RDTOP32
6266230302	580 563	RSN RTOP 320
6266230333	5680	SAND WHITE 24OZ
6266230332	5681	SAND WHEAT 24OZ
7314002423	52 432	SL ST CRNRY2#
7314003206	350 431	PP NAT GRN 20
4812118904	2030	SAHARA PITAWHI6P
4812127707	2066	THOMAS PL NY BGL
7314003148	94 04P	.PK DIN RL 20
7314002293	173 417	HDAGIE RLS6P
7314000454	390	TELERAS 22 OZ 6P

CHW
ST MARYS - MAIN DEPART
NORTH 3RD AVENUE
PHOENIX - AZ 85013

Konfigurieren der Anwendung

Konfigurieren der OCR-Einstellungen

Hinweis: Je nach unterstützter Anwendung können die Vorgehensweisen variieren.

1 Führen Sie vom Embedded Web Server einen der folgenden Schritte aus:

- Klicken Sie auf **Einstellungen > E-Mail > E-Mail-StandardEinstellungen > Globale OCR-Einstellungen**.
- Klicken Sie auf **Einstellungen > FTP > FTP-StandardEinstellungen > Globale OCR-Einstellungen**.
- Klicken Sie auf **Einstellungen > USB-Laufwerk > Scan von Flash-Laufwerk > Globale OCR-Einstellungen**.

Hinweis: Bei anderen Scananwendungen gehen Sie zu den OCR-Einstellungen im Bereich "Apps". Weitere Informationen finden Sie in der Anwendungsdokumentation.

2 Wählen Sie mindestens eine der folgenden Scaneinstellungen aus:

- **Automatisches Drehen:** Richtet gescannte Dokumente automatisch korrekt aus, abhängig von der Ausrichtung der Zeichen im Dokument.
- **Entflecken:** Entfernt Hintergrundstörfaktoren, z. B. kleine Fehler oder Flecken, auf den resultierenden Bildern für die OCR-Verarbeitung. Diese Option wirkt sich nicht auf die Ausgabe des gescannten Dokuments aus.
- **Automatische Kontrastverbesserung:** Verbessert die Zeichenerkennung in Dokumenten mit niedrigem Kontrast, wie etwa bei grauem Text auf schattierten Hintergrund. Diese Option wirkt sich nicht auf die Ausgabe des gescannten Dokuments aus.

3 Klicken Sie gegebenenfalls auf **Erkannte Sprachen**, wählen Sie eine oder mehrere Sprachen aus, die von der Anwendung auf dem Dokument erkannt werden sollen, und klicken Sie dann auf **Speichern**.

Hinweis: Durch Aktivierung mehrerer Sprachen wird möglicherweise die OCR-Genauigkeit herabgesetzt. Stellen Sie sicher, dass nur die erforderlichen Sprachen ausgewählt sind.

4 Klicken Sie auf **Speichern**.

Häufig gestellte Fragen

Kann AccuRead OCR handgeschriebenen Text lesen?

Nein, die Anwendung bietet keine Unterstützung für intelligente Zeichenerkennung (ICR), die für die Erkennung von Handschrift erforderlich ist.

Welche Art von Dokumenten können mit AccuRead OCR verwendet werden?

AccuRead OCR kann gedruckte Dokumente lesen, die einen hohen Kontrast zwischen Text und Hintergrund aufweisen. Weitere Informationen finden Sie unter ["Beispieldokumente" auf Seite 8](#).

Was ist das größte von AccuRead OCR unterstützte Papierformat?

A3 ist das größte Papierformat, das von der Anwendung unterstützt wird. Für das Scannen von Dokumenten, die größer als A4 sind, ist möglicherweise mehr Speicher erforderlich.

Hinweise

Hinweis zur Ausgabe

Juli 2016

Der folgende Abschnitt gilt nicht für Länder, in denen diese Bestimmungen mit dem dort geltenden Recht unvereinbar sind: LEXMARK INTERNATIONAL, INC., STELLT DIESE VERÖFFENTLICHUNG OHNE MANGELGEWÄHR ZUR VERFÜGUNG UND ÜBERNIMMT KEINERLEI GARANTIE, WEDER AUSDRÜCKLICH NOCH STILLSCHWEIGEND, EINSCHLIESSLICH, JEDOCH NICHT BESCHRÄNKT AUF, DER GESETZLICHEN GARANTIE FÜR MARKTGÄNGIGKEIT EINES PRODUKTS ODER SEINER EIGNUNG FÜR EINEN BESTIMMTEN ZWECK. In einigen Staaten ist der Ausschluss von ausdrücklichen oder stillschweigenden Garantien bei bestimmten Rechtsgeschäften nicht zulässig. Deshalb besitzt diese Aussage für Sie möglicherweise keine Gültigkeit.

Diese Publikation kann technische Ungenauigkeiten oder typografische Fehler enthalten. Die hierin enthaltenen Informationen werden regelmäßig geändert; diese Änderungen werden in höheren Versionen aufgenommen. Verbesserungen oder Änderungen an den beschriebenen Produkten oder Programmen können jederzeit vorgenommen werden.

Die in dieser Softwaredokumentation enthaltenen Verweise auf Produkte, Programme und Dienstleistungen besagen nicht, dass der Hersteller beabsichtigt, diese in allen Ländern zugänglich zu machen, in denen diese Softwaredokumentation angeboten wird. Kein Verweis auf ein Produkt, Programm oder einen Dienst besagt oder impliziert, dass nur dieses Produkt, Programm oder dieser Dienst verwendet werden darf. Sämtliche Produkte, Programme oder Dienste mit denselben Funktionen, die nicht gegen vorhandenen Beschränkungen bezüglich geistigen Eigentums verstoßen, können stattdessen verwendet werden. Bei Verwendung anderer Produkte, Programme und Dienstleistungen als den ausdrücklich vom Hersteller empfohlenen ist der Benutzer für die Beurteilung und Prüfung der Funktionsfähigkeit selbst zuständig.

Den technischen Support von Lexmark finden Sie unter <http://support.lexmark.com>.

Unter www.lexmark.com erhalten Sie Informationen zu Zubehör und Downloads.

© 2016 Lexmark International, Inc.

Alle Rechte vorbehalten.

GOVERNMENT END USERS

The Software Program and any related documentation are "Commercial Items," as that term is defined in 48 C.F.R. 2.101, "Computer Software" and "Commercial Computer Software Documentation," as such terms are used in 48 C.F.R. 12.212 or 48 C.F.R. 227.7202, as applicable. Consistent with 48 C.F.R. 12.212 or 48 C.F.R. 227.7202-1 through 227.7207-4, as applicable, the Commercial Computer Software and Commercial Software Documentation are licensed to the U.S. Government end users (a) only as Commercial Items and (b) with only those rights as are granted to all other end users pursuant to the terms and conditions herein.

Marken

Lexmark, das Lexmark Logo und AccuRead sind Marken oder eingetragene Marken von Lexmark International, Inc. oder zugehörigen Tochtergesellschaften in den USA und/oder anderen Ländern.

Alle anderen Marken sind das Eigentum ihrer jeweiligen Inhaber.

Index

A

Anwendungen
unterstützte 4

Ä

Änderungsverlauf 3

B

Beispieldokumente 8

D

Dateiformate
unterstützte 5
Dokumente
Beispiel 8

F

FAQs 13

H

Häufig gestellte Fragen 13

O

OCR-Einstellungen
Konfigurieren 12
OCR-Einstellungen
konfigurieren 12
OCR-Leistung 6
Originaldokumente
optimale Eigenschaften 8

S

Sprachen
unterstützte 5
Systemvoraussetzungen 4

U

unterstützte Anwendungen 4
unterstützte Dateiformate 5
unterstützte Sprachen 5

Ü

Überblick 4