



Lexmark™

# **AccuRead OCR**

---

**Pääkäyttäjän opas**

# Sisällys

<b>Muutoshistoria.....</b>	<b>3</b>
<b>Yleistä.....</b>	<b>4</b>
Järjestelmävaatimukset.....	4
Tuetut sovellukset.....	4
Tuetut muodot ja kielet.....	5
Tekstintunnistuksen tehokkuus.....	6
Näyteasiakirjat.....	8
<b>Sovelluksen asetusten määrittäminen.....</b>	<b>12</b>
Tekstintunnistusasestusten määrittäminen.....	12
<b>Usein kysytyt kysymykset.....</b>	<b>13</b>
<b>Tiedotteet.....</b>	<b>14</b>
<b>Hakemisto.....</b>	<b>15</b>

# Muutoshistoria

## Heinäkuu 2016

- Lisätty japanin, korean, kroaatin, perinteisen kiinan, romanian, serbian, slovakin, sloveenin ja yksinkertaistetun kiinan tuki.
- Lisätty DOCX-tiedostomuodon tuki.

## Tammikuu 2016

- Ensimmäinen asiakirjajulkaisu monitoimituotteille, joissa on tabletin kaltainen kosketusnäyttö.

# Yleistä

*AccuRead™ OCR* -ratkaisun avulla voit digitoida asiakirjoja käyttämällä tekstintunnistusta monitoimilaitteellasi. Saadut hyödyt ovat seuraavat:

- asiakirjojen hallinta on helppoa haku- ja muokkaustoimintojen avulla
- lisääntynyt tuottavuus
- aiempaa vähemmän virheitä
- entistä nopeampi käsittelyaika
- uusien tekniikoiden käyttö.

Sovelluksella voit luoda haettavan tai muokattavan tiedoston paperiasiakirjoista. Toisin kuin perinteiset pöytä tietokoneisiin tarkoitettut tekstintunnistusratkaisut, *AccuRead OCR* yhdistää skannauksen ja tekstintunnistuksen vaiheet yhteen prosessiin. Sovellus ei vaadi TWAIN- tai Image and Scanner Interface Specification (ISIS) -ohjaimien asentamista tai skannauskohteiden säätämistä.

**Huomautus:** Tekstintunnistuksen skannaustarkkuudeksi on lukittu 300 dpi, mikä parantaa tunnistustuloksia. Laaja testaus osoittaa, että 300 dpi:llä skannatessa lopputulos on merkittävästi tarkempi kuin sitä pienemmillä tarkkuuksilla skannatessa. Tarkkuus ei parantunut enää tästä skannatessa yli 300 dpi:n tarkkuudella.

## Järjestelmävaatimukset

- Embedded Solutions Framework (eSF) v5 -monitoimilaite, jossa on kiintolevy
- Vähintään 1 Gt RAM-muistia
- *AccuRead OCR* -käyttöoikeus

## Tuetut sovellukset

- **AccuRead Automate:** skannaa ja luokittelee asiakirjoja, poimit sisältöä kentistä ja lähetä asiakirjoja verkkotai sähköpostikohteeseen.
- **Skannausprofiili:** skannaa asiakirja tietokoneeseen.
- **USB-asema:** skannaa asiakirja flash-asemaan.
- **Sähköposti:** skannaa asiakirja ja lähetä se sähköpostiosoitteeseen.
- **FTP:** skannaa asiakirja suoraan FTP-palvelimeen.
- **Skannauskeskus:** skannaa asiakirja ja lähetä se yhteen tai useampaan kohteeseen.
- **Solution Composer:** rakenna mukautettuja työkulkuratkaisuja monitoimilaitteille, joissa käytetään Solution Composer Agent -sovellusta.

**Huomautus:** Lisätietoja on sovelluksen ohjeessa.

# Tuetut muodot ja kielet

## tulostustiedostomuodot

- **Haettava PDF:** yksi monisivuinen tiedosto, jota voidaan tarkastella PDF-lukuohjelman avulla.
- **Tekstitiedosto (TXT):** yksinkertainen tekstiasiakirja, joka tukee vain rajattuja muotoiluasetuksia.
- **RTF:** tekstiasiakirja, joka tukee tekstitiedoston muotoilua ja tekstissä olevia kuvia.

**Huomautus:** Tämä toiminto on käytettävissä vain joissakin sovelluksissa. Lisätietoja on sovelluksen ohjeessa.

- **DOCX:** XML (Extensible Markup Language) -pohjainen asiakirja, jossa voi olla tekstiä, objekteja, tyylejä, muotoilua ja kuvia.

**Huomautus:** Jotkin skannatun asiakirjan kuvat, objektit ja muotoilut voivat näyttää hieman erilaisilta kuin alkuperäisessä asiakirjassa.

## Tunnistetut kielet

- kroaatti
- tšekki
- tanska
- hollanti
- englanti
- suomi
- ranska
- saksa
- Kreikka
- unkari
- italia
- japani
- korea
- norja
- puola
- portugali
- romanian
- Venäjä
- serbia
- kiina (yksinkertaistettu)
- slovakki
- sloveeni
- espanja
- ruotsi
- kiina (perinteinen)
- turkki

## Tekstintunnistuksen tehokkuus

AccuRead OCR -ratkaisun tehokkuus mitataan aikana, joka kuluu asiakirjan skannauksesta tuloksena olevan digitaalisen tulosteen vastaanottamiseen.

Lexmark™ tarkisti standardointijärjestöjen, kuten kansainvälisen standardoimisjärjestön (ISO) ja Kansainvälisen sähköteknisen komission (IEC) luomia testisarjoja ja valitsi standardin ISO/IEC 24735. Tätä sarjaa käyttäen testattiin mustavalkoista ja värillistä skannausta CX720-monitoimilaitteella, jossa on 4 Gt RAM-muistia ja asennettuna kiintolevy.

# Näytekuvat sisältyvät tähän testisarjaan.

## Color Tutorial Topics

What is encoded 'in' image code values?  
 ...Image state explained

When to encode for print?  
 ...Early binding vs. late binding workflows

Why doesn't "perfect" math always yield a usable profile or desirable imaging result?  
 ...Color processing computational quality

How are white point, black point, and gamut extent rendered or re-rendered?  
 ...Essentials of color management

Color preference vs. color matching?  
 ...Building rendering intent transforms

Re-rendering to another output?  
 ...Device to device profile construction for interoperability

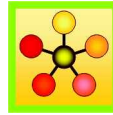


Understand how to take and preserve great photos!

### Give and take:

"From the trenches" expert user Q&A:  
 Color managed use case examples from creative and prepress workflows  
 Audience recommendations on future directions for color management

Wine & Cheese Networking Event:  
 Products and Applications Industry  
 Color Management Demonstrations



Ms. Jane Smith  
 999 Standards Way  
 Cooperativeville, UN 00000

Mr. K.D. Sang  
 333 Good Fortune Avenue  
 Exploration Point, UN 11111

Dear Mr. Sang,

International Standards and their development process support:

- facilitation of global trade,
- improvement of quality, safety security, environmental and consumer protection, as well as the rational use of natural resources,
- global dissemination of technologies and good practices,

all if which contribute to economic and social progress.

Through the network and collaboration of national member bodies, international liaisons, industry consortia, and dedicated experts, the international standards bodies constitute a leading platform for the production of global, market relevant international standards.

The consensus-building mechanisms employed in the development of these international standards are recognized and relied upon by industry, public authorities, consumers, and other stakeholders, thus helping to accomplish the aim of "one standard, one test, and one conformity assessment procedure accepted everywhere."

In this way, international standards organizations and their standards products contribute to a more efficient and sustainable world economy.

Sincerely,

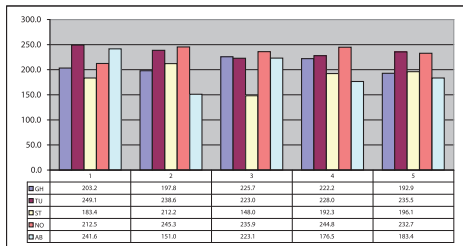
Jane Smith

See You There!!!

### Summary Sheet Version 3.2 Intermediate Results

Final Report finished by time of final reporting.

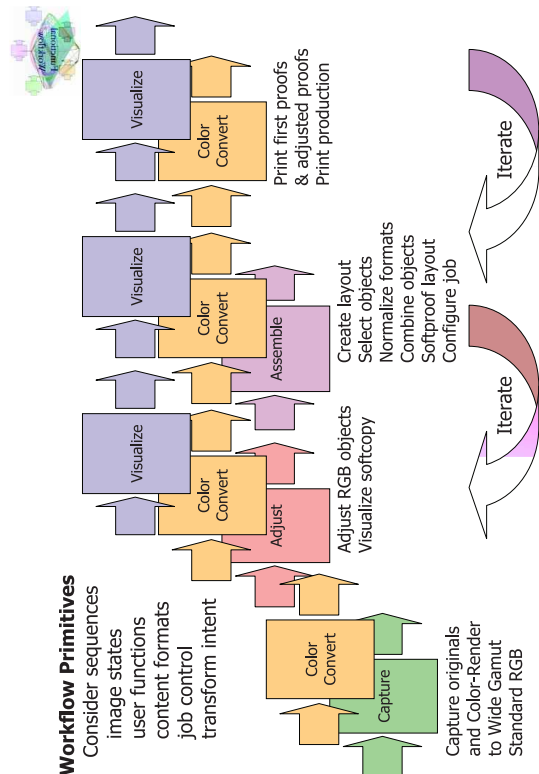
	EU	NA/SA	LA	Asia	AF/AU	EUE	NW	SW	ME	SE	MW	IST
First	99.0	17.6	51.9	112.2	142.9	104	199.1	6.6	173.0	178.0	153.4	124.5
Second	153.2	147.8	126.6	143.6	121.4	138.4	50.9	188.6	139.0	45.5	32.3	133.4
Third	32.5	57.3	175.7	91.4	84.0	56.6	163.1	67.5	85.4	53.5	185.5	29.0
Fourth	46.7	93.7	24.2	172.2	47.9	132.6	26.7	128.9	163.1	103.9	162.3	55.6
Estimate:	203.2	197.8	225.7	222.2	192.9	188.4	249.1	238.6	223.0	228.0	235.5	183.4



	EU	NA/SA	LA	Asia	AF/AU	EUE	NW	SW	ME	SE	MW	IST
Ein	158.5	98.0	84.8	146.1	186.0	114.9	20.9	168.6	155.8	174.7	191.6	35.0
P	88.1	12.1	69.5	119.6	99.2	162.5	90.6	106.2	194.8	79.6	160.5	31.0
Drie	79.7	6.0	93.8	13.6	178.5	33.5	195.3	32.6	75.6	136.3	43.2	15.2
J	162.2	67.9	142.3	117.5	31.1	73.1	156.0	38.8	47.4	182.7	25.9	74.6
Vier	34.5	79.3	44.4	144.7	64.5	132.4	85.5	185.9	117.7	117.7	22.1	101.0
Estimate:	212.2	148.0	192.3	196.1	236.0	212.5	245.3	235.9	244.8	232.7	241.6	151.0

	EU	NA/SA	LA	Asia	AF/AU	EUE	NW	SW	ME	SE	MW	IST
Total	415.4	345.8	418.0	418.3	428.8	400.9	494.4	474.5	467.8	460.7	477.1	334.4

Last Update: April 2006  
 # of Regions: 11.0



Testausolot olivat seuraavat:

- Kaikissa skannauksissa käytettiin 1-, 10- ja 25-sivuisia asiakirjoja.
- Skannaukset toistettiin useita kertoja uusittavuuden varmistamiseksi.
- Mustavalkoskannaukset määritettiin harmaasävyisiksi.
- Kunkin skannauksen asetuksiksi valittiin automaattinen asiakirjan syöttölaite, yksipuolinen tulostus, letterkoko ja tekstin ja valokuvan sekatyppi.
- Skannauksessa flash-asemaan käytettiin oletusasetuksia.

### Keskimääräiset testitulokset

Skannaustyyppi	Tehokkuustulokset
Mustavalkoskannaus	3–6 sekuntia sivua kohti
Väriskannaus	4-7 sekuntia sivua kohti

## Näyteasiakirjat

AccuRead OCR toimii parhaiten asiakirjoissa, joissa tekstin ja taustan välinen kontrasti on suuri.

Reporting agent: John Doe - Agent	Agent code: 11-117
Claim: 030205-623 1234A35-44B	Claim office: Santa Ana
Claim rep:	Claim rep phone:
INSURED-----	
Coverage: A 11/300/50, P13, D450 INCL GLASS, G450, V 100/300, 8 Q1	
Policy number: 623 1234A35-44B	Insured: John Smith
Date of loss: 03-01-05	Address: 111 North Street
Time of Loss: 5:00 PM	City: Santa Ana
Date reported: 03-02-05	Phone: (949) 727-1733
	Contact: John
Location of Loss: First Street	
VEHICLE 1 -----	
Insured vehicle/year/make/model/bodystyle:	2000 FORD FIESTA 4DR
VIN: HSBME567234CV002288	License number/state: 1Z45688
Prior damage:	
Principal damage: REAR OF VEHICLE	
Driver: Smith, John	
Age: 24 Date of birth: 11-22-80	Sex: M
Injuries: BROKEN NOSE, MULTIPLE ABRASIONS, NECK AND SHOLDER ARE SORE	

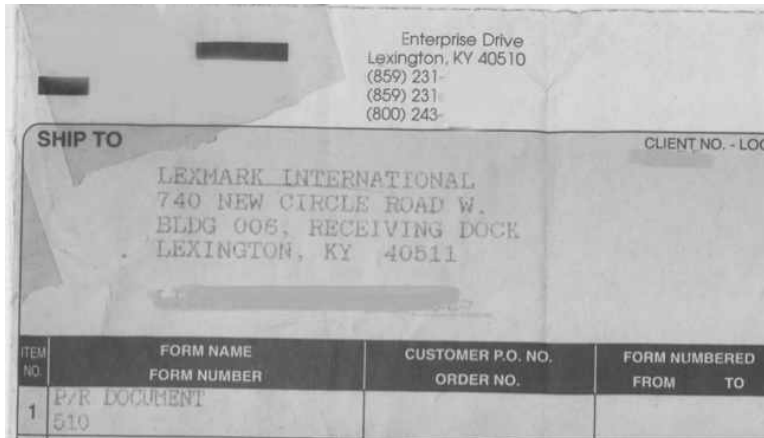
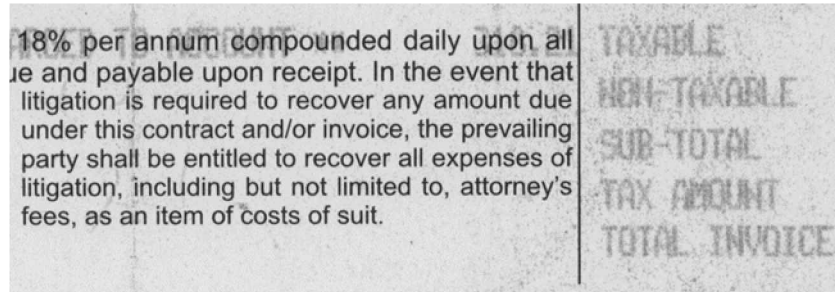


Item	Units	Description
1	1	<b>Measurement device <i>q/m-meter</i></b> S/N #137 081 with automatic control of the airflow incl. software for Windows XP/7 and USB interface <b>net weight:</b> 25 kg <b>Tariff code:</b> 902780110
2	1	<b>Soft blow off cell</b> for <i>q/m-meter</i> <b>net weight:</b> 0,1 kg <b>Tariff code:</b> 902780110
3	1	<b>Mobile cage</b> to sample from surfaces especially for toner. New development for testing without charge <b>net weight:</b> 1 kg <b>Tariff code:</b> 902780110

All Prices are in : USD	Subtotal :	7,960.00
Remit To: CORPORATION COLLECTIONS CENTER DRIVE CHICAGO IL 60693 UNITED STATES	Tax:	349.24
	Total Invoice Amount:	8,309.24

Asiakirjat, joiden tekstin ja taustan kontrasti on pieni tai jotka sisältävät sekä vaaleaa että tummaa tekstiä, edellyttävät vaativampaa käsittelyä. Tekstintunnistuksen tarkkuutta voidaan parantaa säätämällä skannausasetuksia tai käyttämällä palvelin pohjaista tekstintunnistusratkaisua.

Accounts Payable PO Box Lexington KY  USA		
DATE	ACCOUNT No.	INTERNAL ORDER No.
03.07.12		MA1696
ITEM	STOCK NUMBER/DESCRIPTION	
1	Doctor Blade Scrap May 2012 Comm. Code: Net Unit Wt: Kg	



Seuraavat asiakirjat eivät sovellu AccuRead OCR -ratkaisulla tai palvelin pohjaisella tekstintunnistusratkaisulla digitoimiseen:

- kuvat, joissa on huomattavia tekstiä muistuttavia värihäiriöitä
- kuvat, joissa on tummaa tekstiä tummalla taustalla
- vaaleat kuvat, joissa on pistematriisi-merkkejä.

UPC#	ITEM	DESC
7304000218	112	108 WHGRN 6IN RL
7314000453	526	964 DARK SW WHE
7313002593	204	188BRAISIN MFN 6P
6266230301	577	562THKSL RDTOP32
6266230302	580	563 RSN RTOP 320
6266230333	5680	SAND WHITE 24OZ
6266230332	5681	SAND WHEAT 24OZ
7314002423	52	432SL ST CRNRY2#
7314003206	350	431PP NAT GRN 20
4812118904	2030	SAHARA PITAWHI6P
4812127707	2066	THOMAS PL NY BGL
7314003148	94	04P.PK DIN RL 20
7314002293	173	417 HOAGIE RLS6P
7314000454	390	TELERAS 22 OZ 6P

CHW  
ST MARYS - MAIN DEPART  
NORTH 3RD AVENUE  
PHOENIX - AZ 85013

# Sovelluksen asetusten määrittäminen

## Tekstintunnistusasetusten määrittäminen

**Huomautus:** Toimenpiteet voivat vaihdella tuetun sovelluksen mukaan.

**1** Tee jokin seuraavista Embedded Web Server -palvelimessa:

- Valitse **Asetukset > Sähköposti > Sähköpostin oletusasetukset > Yleiset tekstintunnistusasetukset**.
- Valitse **Asetukset > FTP > FTP-oletusasetukset > Yleiset tekstintunnistusasetukset**.
- Valitse **Asetukset > USB-asema > Flash-asemaskannaus > Yleiset tekstintunnistusasetukset**.

**Huomautus:** Muiden skannaussovellusten tekstintunnistusasetukset voi määrittää Sovellukset-osassa. Lisätietoja on sovelluksen ohjeessa.

**2** Valitse vähintään yksi seuraavista skannausasetuksista:

- **Automaattinen kierto:** voit kiertää skannattuja asiakirjoja automaattisesti oikeaan suuntaan asiakirjassa olevien merkkien suunnan mukaan.
- **Rakeisuuden poisto:** poista taustakuvan häiriöitä, kuten pienet virheet tai rakeet tekstintunnistusprosessin kuvista. Tämä asetus ei muuta skannatun asiakirjan tulostetta.
- **Automaattinen kontrastinparannus:** paranna sellaista asiakirjojen tekstintunnistusta, joiden kontrasti on pieni, kuten tummennetulla pohjalla oleva harmaa teksti. Tämä asetus ei muuta skannatun asiakirjan tulostetta.

**3** Valitse tarvittaessa **Tunnistetut kielet**, valitse vähintään yksi kieli, jonka haluat sovelluksen tunnistavan asiakirjasta, ja valitse **Tallenna**.

**Huomautus:** Useiden kielten käyttäminen voi heikentää tekstintunnistuksen tarkkuutta. Valitse vain yksi vaadituista kielistä.

**4** Valitse **Tallenna**.

## Usein kysytyt kysymykset

### **Pystyykö AccuRead OCR lukemaan käsinkirjoitettua tekstiä?**

Ei, sovellus ei tue älykästä merkintunnistusta (intelligent character recognition, ICR), joka vaaditaan käsinkirjoitetun tekstin tunnistamiseen.

### **Minkätyyppisiä asiakirjoja AccuRead OCR voi käsitellä?**

AccuRead OCR voi lukea painettuja asiakirjoja, joissa on suuri kontrasti tekstin ja taustan välillä. Lisätietoja on kohdassa "[Näyteasiakirjat](#)" sivulla 8.

### **Mikä on suurin paperikoko, jota AccuRead OCR tukee?**

A3 on suurin sovelluksen tukema paperikoko. Jos skannattavan asiakirjan koko on suurempi kuin A4, voidaan tarvita enemmän muistia.

# Tiedotteet

## Painosta koskeva tiedote

Heinäkuu 2016

**Seuraava kappale ei koske maita, joissa vastaavanlaiset sopimusehdot ovat ristiriidassa paikallisen lain kanssa:** LEXMARK INTERNATIONAL, INC. ON TUOTTANUT TÄMÄN JULKAISUN SELLAISENA KUIN SE ON, ILMAN TAKUITA, MUKAAN LUKIEN MUTTA RAJOITTAMATTA KAUPAN EHTOJEN TAI TIETTYYN KÄYTTÖÖN SOPIVUUDEN TAKUUEHDOT. Tämä kohta ei välttämättä koske sinua, sillä joissakin valtioissa ei sallita julkilausuman kieltämistä tai tiettyjen toimitusten välillisiä takuita.

Tämä julkaisu voi sisältää teknisiä epätarkkuuksia tai painovirheitä. Julkaisun tietoihin tehdään säännöllisin väliajoin muutoksia, jotka sisällytetään tuotteen myöhempisiin versioihin. Tuotteisiin tai ohjelmiin voidaan tehdä parannuksia tai muutoksia milloin tahansa.

Tämän tuotteen viittaukset muihin tuotteisiin, ohjelmiin tai palveluihin eivät tarkoita sitä, että valmistaja takaa näiden olevan saatavilla kaikissa maissa, joissa valmistaja toimii. Viittaukset eri tuotteisiin, ohjelmiin tai palveluihin eivät tarkoita, että ainoastaan kyseistä tuotetta, ohjelmaa tai palvelua voidaan käyttää. Mitä tahansa toiminnallisesti vastaavaa tuotetta, ohjelmaa tai palvelua, joka ei loukkaa mitään olemassa olevaa aineetonta oikeutta, voidaan käyttää mainitun tuotteen, ohjelman tai palvelun sijaan. Toiminnan arvioiminen ja varmentaminen käytettäessä muita kuin valmistajan suosittelimia muita tuotteita, ohjelmia tai palveluita ovat pelkästään käyttäjän vastuulla.

Lexmarkin teknistä tukea saa osoitteesta <http://support.lexmark.com>.

Lisätietoja tarvikkeista ja ladattavista tiedostoista saa osoitteesta [www.lexmark.com](http://www.lexmark.com).

© 2016 Lexmark International, Inc.

**Kaikki oikeudet pidätetään.**

## GOVERNMENT END USERS

The Software Program and any related documentation are "Commercial Items," as that term is defined in 48 C.F.R. 2.101, "Computer Software" and "Commercial Computer Software Documentation," as such terms are used in 48 C.F.R. 12.212 or 48 C.F.R. 227.7202, as applicable. Consistent with 48 C.F.R. 12.212 or 48 C.F.R. 227.7202-1 through 227.7207-4, as applicable, the Commercial Computer Software and Commercial Software Documentation are licensed to the U.S. Government end users (a) only as Commercial Items and (b) with only those rights as are granted to all other end users pursuant to the terms and conditions herein.

## Tavaramerkit

Lexmark, Lexmark-logo ja AccuRead ovat Lexmark International, Inc:n tavaramerkkejä, jotka on rekisteröity Yhdysvalloissa ja/tai muissa maissa.

Muut tavaramerkit ovat niiden omistajien omaisuutta.

# Hakemisto

## A

alkuperäiset asiakirjat  
ihanteelliset ominaisuudet 8  
asiakirjat  
näyte 8

## J

järjestelmävaatimukset 4

## K

kielet  
tuetut 5

## M

muutoshistoria 3

## N

näyteasiakirjat 8

## S

sovellukset  
tuetut 4

## T

tekstintunnistuksen tehokkuus 6  
tekstintunnistusasetukset  
asetusten määrittäminen 12  
tekstintunnistusasetusten  
vahvistaminen 12  
tiedostomuodot  
tuetut 5  
tuetut kielet 5  
tuetut sovellukset 4  
tuetut tiedostomuodot 5

## U

usein kysytyt kysymykset 13  
Usein kysytyt kysymykset 13

## Y

yleiskuvaus 4