



AccuRead OCR

Rendszergazdai útmutató

Tartalom

- Változtatási előzmények..... 3**
- Áttekintés..... 4**
 - Rendszerkövetelmények..... 4
 - Támogatott alkalmazások..... 4
 - Támogatott formátumok és nyelvek..... 5
 - OCR teljesítmény..... 6
 - Mintadokumentumok..... 8
- Az alkalmazás konfigurálása..... 12**
 - Az OCR beállítások konfigurálása..... 12
- Gyakran ismétlődő kérdések..... 13**
- Megjegyzések..... 14**
- Index..... 15**

Változtatási előzmények

2016. július

- A támogatott nyelvek listája a következőkkel bővült: horvát, japán, román, szerb, egyszerűsített kínai, szlovák, szlovén és hagyományos kínai.
- DOCX fájlformátum támogatása.

2016. január

- A dokumentum első kiadása a táblagépszerű érintőképernyővel ellátott többfunkciós készülékekhez.

Áttekintés

Az *AccuRead™* OCR segítségével többfunkciós nyomtatójával (MFP) kihasználhatja az optikai karakterfelismerés (OCR) által nyújtott lehetőségeket és digitalizálhatja dokumentumait, melynek eredményeként a következő előnyökben részesül:

- Jobb dokumentumkezelés a keresési és szerkesztési funkcióknak köszönhetően
- Nagyobb hatékonyság
- Kevesebb hiba
- Gyorsabb feldolgozási idő
- A feltörekvő technológiák kihasználása

Az alkalmazással kereshető és szerkeszthető fájlakká alakíthatja a papírból beolvasott dokumentumokat. Az AccuRead OCR a beolvasás és az OCR lépéseit – a hagyományos asztali OCR megoldástól eltérően – egyetlen folyamatban egyesíti. Az alkalmazáshoz nem szükséges telepítenie a TWAIN vagy az ISIS illesztőprogramokat vagy módosítania a beolvasási célokat.

Megjegyzés: Az OCR beolvasási felbontása 300 dpi értéken van zárva a felismerési eredmények javításához. Átfogó teszteléseink alapján kijelenthető, hogy a 300 dpi felbontással végzett beolvasás jelentősen jobb pontosságot eredményezett, mint az alacsonyabb felbontásokon végzett beolvasások. A 300 dpi-nél magasabb felbontású beolvasásoknál azonban nem volt javulás.

Rendszerkövetelmények

- Embedded Solutions Framework (eSF) v5 MFP + merevlemez
- Legalább 1 GB RAM
- AccuRead OCR licenc

Támogatott alkalmazások

- **AccuRead automatizálás** – beolvashat és osztályozhat dokumentumokat, tartalmat nyerhet ki a mezőkből, majd elküldheti őket a hálózatra vagy egy e-mail címre.
- **Beolvasási profil** – beolvashat egy dokumentumot a számítógépre.
- **USB-meghajtó** – beolvashat egy dokumentumot egy pendrive-ra.
- **E-mail** – a dokumentum beolvasása után elküldheti azt e-mailben.
- **FTP** – a dokumentum beolvasása közvetlenül egy FTP-kiszolgálóra.
- **Beolvasóközpont** – a dokumentum beolvasása és elküldése egy vagy több címzettnek.
- **Solution Composer** – Készítsen egyéni munkafolyamatokat biztosító megoldásokat többfunkciós készülékekhez a Solution Composer ügynök alkalmazással.

Megjegyzés: További információt az alkalmazás dokumentációjában talál.

Támogatott formátumok és nyelvek

Kimeneti fájl típusok

- **Kereshető PDF** – egyetlen többoldalas fájl, amely PDF-olvasó programmal tekinthető meg.
- **Szöveg (TXT)** – egyszerű szöveges dokumentum, amely korlátozott formázási lehetőségeket tesz lehetővé.
- **Rich Text formátum (RTF)** – szöveges dokumentum, amely a szövegfájl formázását, valamint a képek szövegbe ágyazását teszi lehetővé.

Megjegyzés: Ez a beállítás csak bizonyos alkalmazásokban érhető el. További információt az alkalmazás dokumentációjában talál.

- **DOCX** – XML formátum alapú dokumentum, amely szöveget, objektumokat, stílusokat, formázásokat és képeket tartalmazhat.

Megjegyzés: Előfordulhat, hogy a beolvasott dokumentumon szereplő egyes képek, objektumok vagy formázások nem pontosan ugyanúgy jelennek meg, mint ahogy az eredeti dokumentumon.

Felismert nyelvek

- Horvát
- Cseh
- Dán
- Holland
- Angol
- Finn
- Francia
- Német
- Görög
- Magyar
- Olasz
- Japán
- Koreai
- Norvég
- Lengyel
- Portugál
- Román
- Orosz
- Szerb
- Egyszerűsített kínai
- Szlovák
- Szlovén
- Spanyol
- Svéd
- Hagyományos kínai
- Török

OCR teljesítmény

Az AccuRead OCR teljesítményét az az idő jellemzi, amely a beolvasás megkezdésétől az annak eredményeként létrehozott digitális kimenetig szükséges.

A Lexmark™ olyan szabványügyi szervezetek által készített test suite-okat tekintett át, mint az International Standards Organization (ISO) és az International Electrotechnical Commission (IEC), és az ISO/IEC 24735 szabványt választotta. A suite használatával a tesztelés során fekete-fehér és színes beolvasásokat végeztek egy 4 GB RAM-mal és merevlemezzel ellátott CX720 típusú többfunkciós készülékkel.

A test suite-ban található mintaképek

Color Tutorial Topics

What is encoded 'in' image code values?
...Image state explained

When to encode for print?
...Early binding vs. late binding workflows

Why doesn't "perfect" math always yield a usable profile or desirable imaging result?
...Color processing computational quality

How are white point, black point, and gamut extent rendered or re-rendered?
...Essentials of color management

Color preference vs. color matching?
...Building rendering intent transforms

Re-rendering to another output?
...Device to device profile construction for interoperability

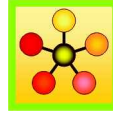


Understand how to take and preserve great photos!

Give and take:

"From the trenches" expert user Q&A:
Color managed use case examples from creative and prepress workflows
Audience recommendations on future directions for color management

Wine & Cheese Networking Event:
Products and Applications Industry
Color Management Demonstrations



Ms. Jane Smith
999 Standards Way
Cooperativesville, UN 00000

Mr. K.D. Sang
333 Good Fortune Avenue
Exploration Point, UN 11111

Dear Mr. Sang,

International Standards and their development process support:

- facilitation of global trade,
- improvement of quality, safety security, environmental and consumer protection, as well as the rational use of natural resources,
- global dissemination of technologies and good practices,

all if which contribute to economic and social progress.

Through the network and collaboration of national member bodies, international liaisons, industry consortia, and dedicated experts, the international standards bodies constitute a leading platform for the production of global, market relevant international standards.

The consensus-building mechanisms employed in the development of these international standards are recognized and relied upon by industry, public authorities, consumers, and other stakeholders, thus helping to accomplish the aim of "one standard, one test, and one conformity assessment procedure accepted everywhere."

In this way, international standards organizations and their standards products contribute to a more efficient and sustainable world economy.

Sincerely,

Jane Smith

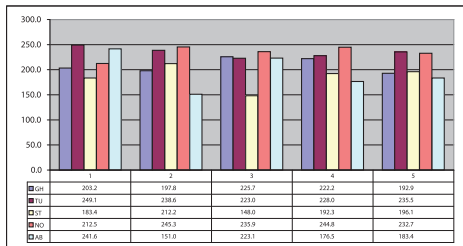
See You There!!!

Summary Sheet Version 3.2

Intermediate Results

Final Report finished by time of final reporting.

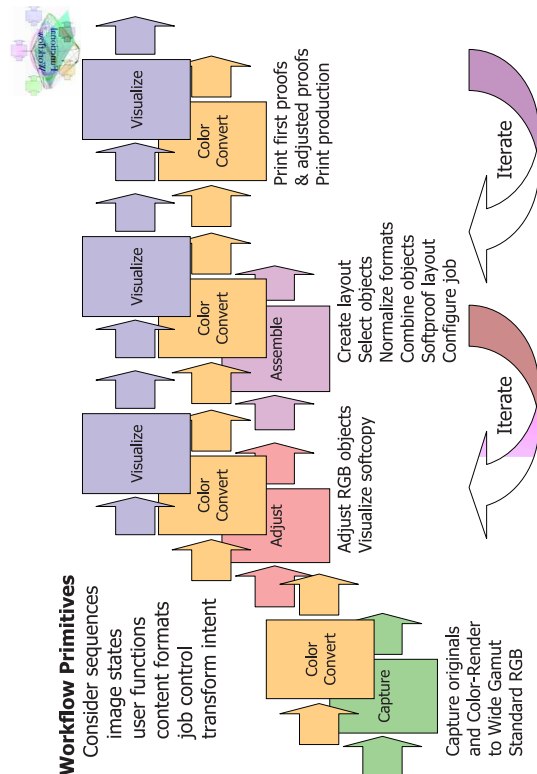
	EU	NA/SA	LA	Asia	AF/AU	EUE	NW	SW	ME	SE	MW	IST
First	99.0	17.6	51.9	112.2	142.9	104	199.1	6.6	173.0	178.0	153.4	124.5
Second	153.2	147.8	126.6	143.6	121.4	138.4	50.9	188.6	139.0	45.5	32.3	133.4
Third	32.5	57.3	175.7	91.4	84.0	56.6	163.1	67.5	85.4	53.5	185.5	29.0
Fourth	46.7	93.7	24.2	172.2	47.9	132.6	26.7	128.9	163.1	103.9	162.3	55.6
Estimate:	203.2	197.8	225.7	222.2	192.9	188.4	249.1	238.6	223.0	228.0	235.5	183.4



	EU	NA/SA	LA	Asia	AF/AU	EUE	NW	SW	ME	SE	MW	IST
Ein	158.5	98.0	84.8	146.1	186.0	114.9	20.9	168.6	155.8	174.7	191.6	35.0
P	88.1	12.1	69.5	119.6	99.2	162.5	90.6	106.2	194.8	79.6	160.5	31.0
Drie	79.7	6.0	93.8	13.6	178.5	33.5	195.3	32.6	75.6	136.3	43.2	15.2
J	162.2	67.9	142.3	117.5	31.1	73.1	156.0	38.8	47.4	182.7	25.9	74.6
Vier	34.5	79.3	44.4	144.7	64.5	132.4	85.5	185.9	117.7	117.7	22.1	101.0
Estimate:	212.2	148.0	192.3	196.1	236.0	212.5	245.3	235.9	244.8	232.7	241.6	151.0

	EU	NA/SA	LA	Asia	AF/AU	EUE	NW	SW	ME	SE	MW	IST
Total	415.4	345.8	418.0	418.3	428.8	400.9	494.4	474.5	467.8	460.7	477.1	334.4

Last Update: April 2006
of Regions: 11.0



A beolvasási teszt körülményei a következők voltak:

- Minden beolvasáshoz 1 oldalas, 10 oldalas és 25 oldalas dokumentumokat használtak.
- A beolvasásokat a reprodukálhatóság érdekében többször végezték el.
- A fekete-fehér beolvasásokat szürkeárnyalatra állították.
- Minden egyes beolvasásnál a beállításoknál az automatikus lapadagolót, az egyoldalas nyomtatást, a Letter lehetőséget, valamint vegyes szöveg/fotó típust választottuk ki.
- A „Beolvasás pendrive-ra” opciónál az alapértelmezett beállításokat használtuk.

Átlagos teszteredmények

Beolvasás típusa	Teljesítményeredmények
Fekete-fehér beolvasás	3–6 másodperc/oldal
Színes beolvasás	4-7 másodperc/oldal

Mintadokumentumok

Az AccuRead OCR azokhoz a dokumentumokhoz a legalkalmasabb, amelyekben magas a kontraszt a szöveg és a háttér között.

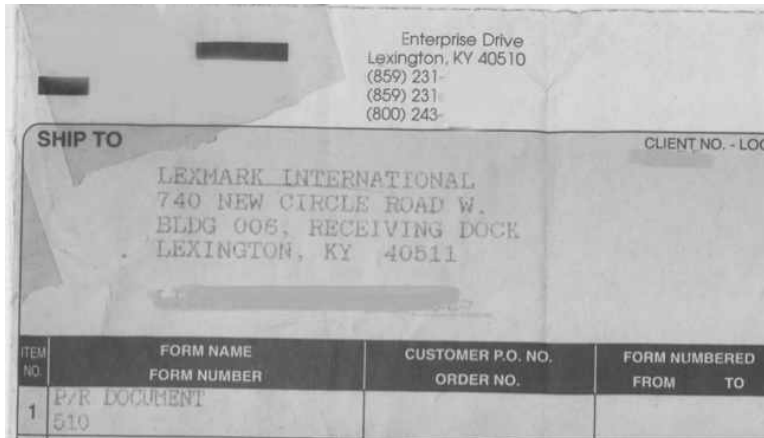
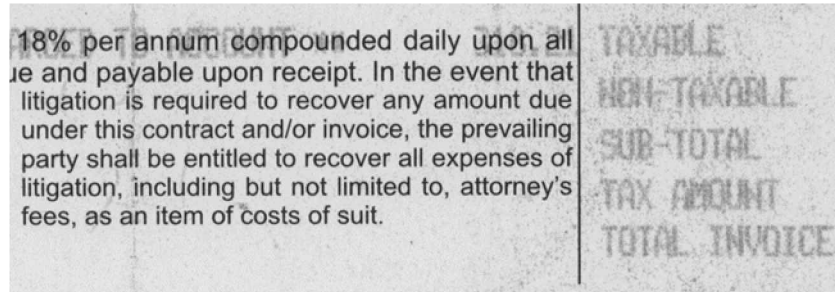
Reporting agent: John Doe - Agent Claim: 030205-623 1234A35-44B Claim rep:	Agent code: 11-117 Claim office: Santa Ana Claim rep phone:
INSURED-----	
Coverage: A 11/300/50, P13, D450 INCL GLASS, G450, V 100/300, 8 Q1 Policy number: 623 1234A35-44B Insured: John Smith	
Date of loss: 03-01-05 Time of Loss: 5:00 PM Date reported: 03-02-05	Address: 111 North Street City: Santa Ana Phone: (949) 727-1733 Contact: John
Location of Loss: First Street	
VEHICLE 1 -----	
Insured vehicle/year/make/model/bodystyle: VIN: HSBME567234CV002288 Prior damage: Principal damage: REAR OF VEHICLE	2000 FORD FIESTA 4DR License number/state: 1Z45688
Driver: Smith, John	
Age: 24 Date of birth: 11-22-80 Sex: M Injuries: BROKEN NOSE, MULTIPLE ABRASIONS, NECK AND SHOLDER ARE SORE	

Item	Units	Description
1	1	Measurement device <i>q/m-meter</i> S/N #137 081 with automatic control of the airflow incl. software for Windows XP/7 and USB interface net weight: 25 kg Tariff code: 902780110
2	1	Soft blow off cell for <i>q/m-meter</i> net weight: 0,1 kg Tariff code: 902780110
3	1	Mobile cage to sample from surfaces especially for toner. New development for testing without charge net weight: 1 kg Tariff code: 902780110

All Prices are in : USD	Subtotal :	7,960.00
Remit To: CORPORATION COLLECTIONS CENTER DRIVE CHICAGO IL 60693 UNITED STATES	Tax:	349.24
	Total Invoice Amount:	8,309.24

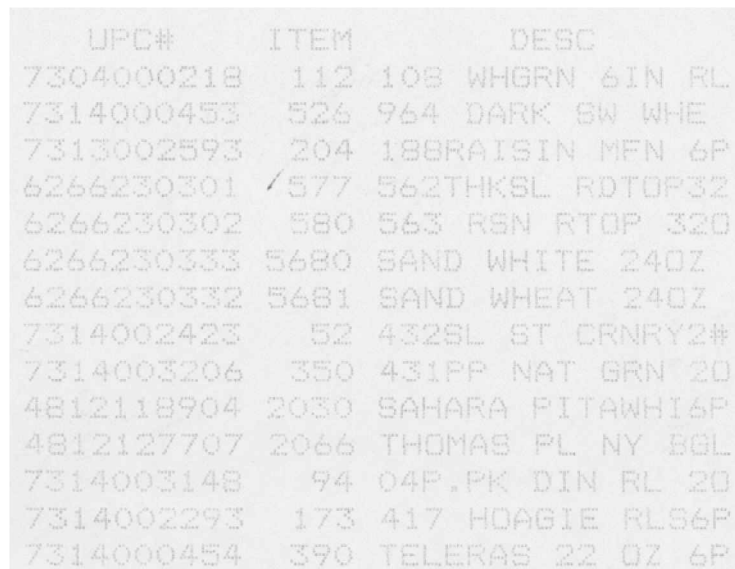
Amennyiben a dokumentumban alacsony a kontraszt a szöveg és a háttér között, vagy ha a dokumentum világosabb és sötétebb szövegeket is tartalmaz, akkor speciálisabb feldolgozás szükséges. Az OCR pontossága a beolvasási beállítások módosításával vagy egy kiszolgálóalapú OCR megoldás használatával javítható.

Accounts Payable PO Box Lexington KY USA		
DATE	ACCOUNT No.	INTERNAL ORDER No.
03.07.12		MA1696
ITEM	STOCK NUMBER/DESCRIPTION	
1	Doctor Blade Scrap May 2012 Comm. Code: Net Unit Wt: Kg	



Többek között a következő dokumentumok nem ideálisak sem az AccuRead OCR, sem a kiszolgálóalapú OCR használatához:

- Olyan képek, amelyekben jelentős képzaj tapasztalható, és ennek színe hasonló a szövegéhez
- Sötét szövegű és háttérű képek
- Világos képek mátrixnyomtatóval nyomtatott karakterekkel



CHW
ST MARYS - MARINE DEPART
NORTH 3RD AVENUE
PHOENIX - AZ 85013

Az alkalmazás konfigurálása

Az OCR beállítások konfigurálása

Megjegyzés: Az eljárás a támogatott alkalmazástól függően változhat.

1 A beágyazott webkiszolgálón hajtsa végre az alábbiak egyikét:

- Kattintson a **Beállítások > E-mail > E-mail alapértelmezések > Globális OCR beállítások** lehetőségre.
- Kattintson a **Beállítások > FTP > FTP alapértelmezések > Globális OCR beállítások** lehetőségre.
- Kattintson a **Beállítások > USB-meghajtó > Beolvasás pendrive-ra > Globális OCR beállítások** lehetőségre.

Megjegyzés: Más beolvasási alkalmazások esetében az OCR beállítások az Alkalmazások rész alatt érhető el. További információt az alkalmazás dokumentációjában talál.

2 Válasszon az alábbi beolvasási beállítások közül:

- **Automatikus elforgatás** – A beolvasott dokumentumok automatikus elforgatása a megfelelő irányba a dokumentumon lévő karakterek tájolása alapján.
- **Fekete pontok eltávolítása** – Eltávolítja a háttérképzajokat, így a kisebb hibákat vagy szennyeződések a kész képről az OCR-es feldolgozáshoz. Ez a beállítás nem változtatja meg a beolvasott dokumentum kimeneti minőségét.
- **Autom. kontr. jav.** – Javítja a karakterfelismerést az alacsony kontrasztú dokumentumok esetében (például szürke szöveg árnyékolt háttérrel). Ez a beállítás nem változtatja meg a beolvasott dokumentum kimeneti minőségét.

3 Szükség esetén kattintson a **Felismert nyelvek** lehetőségre, majd válassza ki a felismerés nyelvét. Ezután kattintson a **Mentés** gombra.

Megjegyzés: Ha több nyelvet is engedélyez, az ronthatja a karakterfelismerés pontosságát. Ezért ügyeljen rá, hogy csak a szükséges nyelvet vagy nyelveket válassza ki.

4 Kattintson a **Mentés** gombra.

Gyakran ismétlődő kérdések

Képes az AccuRead OCR a kézzel írt szövegek olvasására?

Nem, az alkalmazás nem támogatja az intelligens karakterfelismerés (ICR) funkciót, amely lehetővé teszi a kézzel írt szöveg felismerését.

Milyen dokumentumtípusok esetében használható az AccuRead OCR alkalmazás?

Az AccuRead OCR olyan kinyomtatott dokumentumok olvasására képes, amelyekben magas a kontraszt a szöveg és a háttér között. További információkért, lásd: ["Mintadokumentumok" itt: 8. oldal.](#)

Milyen maximális papírméretet támogat az AccuRead OCR?

Az alkalmazás maximum A3-as papírméretet támogat. Ha A4-esnél nagyobb méretű dokumentumot olvas be, több memóriára lehet szükség.

Megjegyzések

Megjegyzés a kiadáshoz

2016. július

A következő bekezdés nem vonatkozik azokra az országokra, ahol ütközne a helyi törvényekkel: A LEXMARK INTERNATIONAL, INC. ERRE A DOKUMENTUMRA NEM VÁLLAL SEMMILYEN – SEM KIFEJEZETT, SEM JÁRULÉKOS – GARANCIÁT, BELEÉRTVE TÖBBEK KÖZÖTT AZ ÉRTÉKESÍTHETŐSÉGRE VAGY EGY ADOTT CÉLRA VALÓ FELHASZNÁLÁSRA VONATKOZÓ JÁRULÉKOS GARANCIÁKAT IS. Egyes államok bizonyos tranzakciók esetén nem teszik lehetővé a kifejezett vagy a járulékos garanciákról való lemondást, így lehet, hogy önre ez a bekezdés nem vonatkozik.

Előfordulhat, hogy a dokumentum technikai pontatlanságokat és gépelési hibákat tartalmaz. A dokumentum tartalmát folyamatosan módosítjuk; ezek a változtatások a későbbi kiadásokban fognak megjelenni. A leírt termékek vagy programok bármikor megváltozhatnak vagy továbbfejlesztett verziójuk jelenhet meg.

A kiadványban a termékekre, programokra vagy szolgáltatásokra való hivatkozások nem jelentik azt, hogy a gyártó azokat minden olyan országban elérhetővé kívánja tenni, ahol üzleti tevékenységet folytat. A termékekre, programokra vagy szolgáltatásokra való hivatkozás nem jelenti azt, hogy csak az a termék, program vagy szolgáltatás használható. Használható helyettük bármilyen, működésében egyenértékű termék, program vagy szolgáltatás, amely nem sért létező szellemi tulajdonjogot. Azon termékek, programok vagy szolgáltatások működésének kiértékelése és ellenőrzése, amelyeket nem a gyártó ajánlott, a felhasználó feladata.

Műszaki támogatás a következő címen érhető el: <http://support.lexmark.com>.

Információ a kellékekkel és a letöltésekkel kapcsolatban: www.lexmark.com.

© 2016 Lexmark International, Inc.

Minden jog fenntartva.

GOVERNMENT END USERS

The Software Program and any related documentation are "Commercial Items," as that term is defined in 48 C.F.R. 2.101, "Computer Software" and "Commercial Computer Software Documentation," as such terms are used in 48 C.F.R. 12.212 or 48 C.F.R. 227.7202, as applicable. Consistent with 48 C.F.R. 12.212 or 48 C.F.R. 227.7202-1 through 227.7207-4, as applicable, the Commercial Computer Software and Commercial Software Documentation are licensed to the U.S. Government end users (a) only as Commercial Items and (b) with only those rights as are granted to all other end users pursuant to the terms and conditions herein.

Védjegyek

A Lexmark, a Lexmark logó és az AccuRead a Lexmark International, Inc. vagy a Lexmark International, Inc. leányvállalatainak védjegye vagy bejegyzett védjegye az Egyesült Államokban és/vagy más országokban.

A többi védjegy a megfelelő tulajdonosok védjegye.

Index

A

alkalmazások
támogatott 4

Á

áttekintése 4

D

dokumentumok
minta 8

E

eredeti dokumentumok
ideális jellemzők 8

F

fájlformátumok
támogatott 5

GY

GYIK 13

Gy

gyakori kérdések 13

M

mintadokumentumok 8

Ny

nyelvek
támogatott 5

O

OCR beállítások
konfigurálás 12
OCR beállítások konfigurálása 12
OCR teljesítmény 6

R

rendszerkövetelmények 4

T

támogatott alkalmazások 4
támogatott fájlformátumok 5

támogatott nyelvek 5

V

változtatások előzményei 3