



AccuRead OCR

Guida dell'amministratore

Sommario

- Cronologia delle modifiche..... 3**
- Panoramica..... 4**
 - Requisiti di sistema..... 4
 - Applicazioni supportate..... 4
 - Formati e lingue supportate..... 5
 - prestazioni dell'OCR..... 6
 - Documenti di esempio..... 8
- Configurazione dell'applicazione..... 12**
 - Configurazione delle impostazioni OCR..... 12
- Domande frequenti..... 13**
- Avvertenze..... 14**
- Indice..... 15**

Cronologia delle modifiche

Luglio 2016

- Supporto aggiunto per croato, giapponese, coreano, rumeno, serbo, cinese semplificato, slovacco, sloveno e cinese tradizionale.
- Supporto aggiunto per formato file DOCX.

Gennaio 2016

- Rilascio del documento iniziale per i prodotti multifunzione con display touch simile a un tablet.

Panoramica

AccuRead™ OCR consente di utilizzare il riconoscimento ottico dei caratteri (OCR) sul prodotto multifunzione (MFP) per digitalizzare i documenti, offrendo i seguenti vantaggi:

- Gestione migliorata dei documenti usando funzioni di ricerca e modifica
- Maggiore produttività
- Riduzione degli errori
- Maggiore velocità di elaborazione
- Utilizzo di tecnologie emergenti

Utilizzare l'applicazione per creare un file ricercabile o modificabile da documenti cartacei. Rispetto alla tradizionale soluzione OCR per desktop, AccuRead OCR combina i passaggi di scansione e riconoscimento ottico dei caratteri in un singolo processo. L'applicazione non richiede l'installazione di driver TWAIN o ISIS (Image and Scanner Interface Specification) o la regolazione delle destinazioni di scansione.

Nota: La risoluzione di scansione OCR è bloccata a 300 dpi per migliorare i risultati del riconoscimento. Test approfonditi dimostrano che la scansione a 300 dpi è in grado di produrre livelli di accuratezza notevolmente più elevati rispetto alla scansione a risoluzioni inferiori. Non sono stati riscontrati miglioramenti nella scansione a risoluzioni superiori a 300 dpi.

Requisiti di sistema

- Embedded Solutions Framework (eSF) v5 su unità MFP con un disco rigido
- Almeno 1 GB di RAM
- Licenza AccuRead OCR

Applicazioni supportate

- **AccuRead Automate:** consente di acquisire e classificare documenti, estrarre il contenuto dai campi e quindi inviarli a una rete o destinazione e-mail.
- **Acquisisci profilo:** consente di acquisire un documento su un computer.
- **Unità USB:** consente di acquisire un documento su un'unità flash.
- **E-mail:** consente di acquisire un documento e inviarlo a un indirizzo e-mail.
- **Acquisisci su FTP:** consente di acquisire un documento direttamente su un server FTP (File Transfer Protocol).
- **Centro acquisizione:** consente di acquisire un documento e di inviarlo a una o più destinazioni.
- **Solution Composer:** crea soluzioni di flusso di lavoro personalizzate per unità MFP in cui è in esecuzione l'applicazione Agente Solution Composer.

Nota: Per maggiori informazioni, consultare la documentazione dell'applicazione.

Formati e lingue supportate

Formati dei file di output

- **PDF ricercabile:** un unico file con più pagine, visualizzabile con un lettore di PDF.
- **Testo (TXT):** documento di testo semplice che supporta opzioni di formattazione limitate.
- **Rich text format (RTF):** documento di testo che supporta la formattazione di file di testo e immagini nel testo.

Nota: Questa opzione è disponibile solo in alcune applicazioni. Per maggiori informazioni, consultare la documentazione dell'applicazione.

- **DOCX:** documento basato su un formato XML (Extensible Markup Language) che può contenere testo, oggetti, stili, formattazione e immagini.

Nota: Alcuni oggetti, immagini o la formattazione del documento acquisito potrebbero non avere lo stesso identico aspetto del documento originale.

Lingue riconosciute

- Croato
- Ceco
- Danese
- Olandese
- Inglese
- Finlandese
- Francese
- Tedesco
- Greco
- Ungherese
- Italiano
- Giapponese
- Coreano
- Norvegese
- Polacco
- Portoghese
- Rumeno
- Russo
- Serbo
- Cinese semplificato
- Slovacco
- Sloveno
- Spagnolo
- Svedese
- Cinese tradizionale
- Turco

prestazioni dell'OCR

Le prestazioni di AccuRead OCR vengono misurate in base al tempo impiegato dalla scansione di un documento alla ricezione dell'output digitale finale.

Lexmark™ ha esaminato suite di test create da organizzazioni standard come l'ISO (International Standards Organization) e la Commissione elettrotecnica internazionale (IEC), e ha selezionato ISO/IEC 24735. È stato effettuato un test utilizzando questa suite per le scansioni in bianco e nero e a colori su un'unità MFP CX720 con 4 GB di RAM e un disco rigido installato.

Immagini di esempio incluse nella suite di test

Color Tutorial Topics

What is encoded 'in' image code values?
 ...Image state explained

When to encode for print?
 ...Early binding vs. late binding workflows

Why doesn't "perfect" math always yield a usable profile or desirable imaging result?
 ...Color processing computational quality

How are white point, black point, and gamut extent rendered or re-rendered?
 ...Essentials of color management

Color preference vs. color matching?
 ...Building rendering intent transforms

Re-rendering to another output?
 ...Device to device profile construction for interoperability

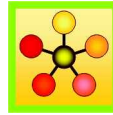


Understand how to take and preserve great photos!

Give and take:

"From the trenches" expert user Q&A:
 Color managed use case examples from creative and prepress workflows
 Audience recommendations on future directions for color management

Wine & Cheese Networking Event:
 Products and Applications Industry
 Color Management Demonstrations



Ms. Jane Smith
 999 Standards Way
 Cooperativeville, UN 00000

Mr. K.D. Sang
 333 Good Fortune Avenue
 Exploration Point, UN 11111

Dear Mr. Sang,

International Standards and their development process support:

- facilitation of global trade,
- improvement of quality, safety security, environmental and consumer protection, as well as the rational use of natural resources,
- global dissemination of technologies and good practices,

all if which contribute to economic and social progress.

Through the network and collaboration of national member bodies, international liaisons, industry consortia, and dedicated experts, the international standards bodies constitute a leading platform for the production of global, market relevant international standards.

The consensus-building mechanisms employed in the development of these international standards are recognized and relied upon by industry, public authorities, consumers, and other stakeholders, thus helping to accomplish the aim of "one standard, one test, and one conformity assessment procedure accepted everywhere."

In this way, international standards organizations and their standards products contribute to a more efficient and sustainable world economy.

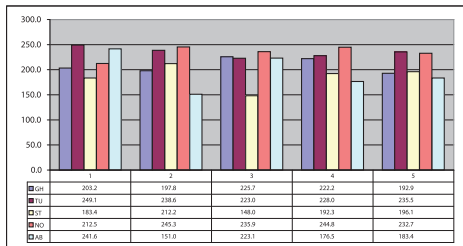
Sincerely,

Jane Smith

See You There!!!

Summary Sheet Version 3.2 Intermediate Results Final Report finished by time of final reporting.

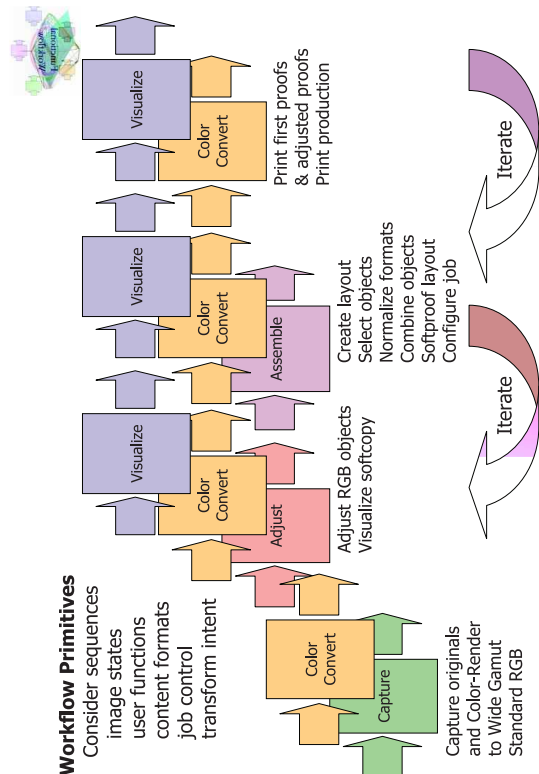
	EU	NA/SA	LA	Asia	AF/AU	EUE	NW	SW	ME	SE	MW	IST
First	99.0	17.6	51.9	112.2	142.9	104	199.1	6.6	173.0	178.0	153.4	124.5
Second	153.2	147.8	126.6	143.6	121.4	138.4	50.9	188.6	139.0	45.5	32.3	133.4
Third	32.5	57.3	175.7	91.4	84.0	56.6	163.1	67.5	85.4	53.5	185.5	29.0
Fourth	46.7	93.7	24.2	172.2	47.9	132.6	26.7	128.9	163.1	103.9	162.3	55.6
Estimate:	203.2	197.8	225.7	222.2	192.9	188.4	249.1	238.6	223.0	228.0	235.5	183.4



	EU	NA/SA	LA	Asia	AF/AU	EUE	NW	SW	ME	SE	MW	IST
Ein	158.5	98.0	84.8	146.1	186.0	114.9	20.9	168.6	155.8	174.7	191.6	35.0
P	88.1	12.1	69.5	119.6	99.2	162.5	90.6	106.2	194.8	79.6	160.5	31.0
Drie	79.7	6.0	93.8	13.6	178.5	33.5	195.3	32.6	75.6	136.3	43.2	15.2
J	162.2	67.9	142.3	117.5	31.1	73.1	156.0	38.8	47.4	182.7	25.9	74.6
Vier	34.5	79.3	44.4	144.7	64.5	132.4	85.5	185.9	117.7	117.7	22.1	101.0
Estimate:	212.2	148.0	192.3	196.1	236.0	212.5	245.3	235.9	244.8	232.7	241.6	151.0

	EU	NA/SA	LA	Asia	AF/AU	EUE	NW	SW	ME	SE	MW	IST
Total	415.4	345.8	418.0	418.3	428.8	400.9	494.4	474.5	467.8	460.7	477.1	334.4

Last Update: April 2006
 # of Regions: 11.0



Le condizioni del test di scansione sono state le seguenti:

- Tutte le scansioni hanno utilizzato documenti da 1, 10 e 25 pagine.
- Le scansioni sono state ripetute più volte per garantire la riproducibilità.
- Le scansioni in bianco e nero sono state impostate sulla scala dei grigi.
- Per ogni scansione sono state utilizzate impostazioni diverse, tra cui alimentatore automatico dei documenti, stampa su un lato, formato Letter e combinazione di testo/foto.
- È stata utilizzata la scansione su un'unità flash con impostazioni predefinite.

Risultati medi dei test

Tipo di scansione	Prestazioni
Scansione in bianco e nero	3-6 secondi per pagina
Scansione a colori	4-7 secondi per pagina

Documenti di esempio

Con AccuRead OCR si ottengono risultati ottimali quando i documenti da acquisire presentano un elevato contrasto tra testo e sfondo.

Reporting agent: John Doe - Agent Claim: 030205-623 1234A35-44B Claim rep:	Agent code: 11-117 Claim office: Santa Ana Claim rep phone:
INSURED-----	
Coverage: A 11/300/50, P13, D450 INCL GLASS, G450, V 100/300, 8 Q1 Policy number: 623 1234A35-44B Insured: John Smith	
Date of loss: 03-01-05 Time of Loss: 5:00 PM Date reported: 03-02-05	Address: 111 North Street City: Santa Ana Phone: (949) 727-1733 Contact: John
Location of Loss: First Street	
VEHICLE 1 -----	
Insured vehicle/year/make/model/bodystyle: VIN: HSBME567234CV002288 Prior damage: Principal damage: REAR OF VEHICLE	2000 FORD FIESTA 4DR License number/state: 1Z45688
Driver: Smith, John	
Age: 24 Date of birth: 11-22-80 Sex: M Injuries: BROKEN NOSE, MULTIPLE ABRASIONS, NECK AND SHOLDER ARE SORE	

Item	Units	Description
1	1	Measurement device q/m-meter S/N #137 081 with automatic control of the airflow incl. software for Windows XP/7 and USB interface net weight: 25 kg Tariff code: 902780110
2	1	Soft blow off cell for q/m-meter net weight: 0,1 kg Tariff code: 902780110
3	1	Mobile cage to sample from surfaces especially for toner. New development for testing without charge net weight: 1 kg Tariff code: 902780110

All Prices are in : USD	Subtotal :	7,960.00
Remit To: CORPORATION COLLECTIONS CENTER DRIVE CHICAGO IL 60693 UNITED STATES	Tax:	349.24
	Total Invoice Amount:	8,309.24

I documenti caratterizzati da un basso livello di contrasto tra testo e sfondo o contenenti testo sia chiaro che scuro richiedono un'elaborazione più avanzata. La precisione dell'OCR può essere migliorata regolando le impostazioni di scansione o utilizzando una soluzione OCR basata su server.

Accounts Payable PO Box Lexington KY USA		
DATE	ACCOUNT No.	INTERNAL ORDER No.
03.07.12		MA1696
ITEM	STOCK NUMBER/DESCRIPTION	
1	Doctor Blade Scrap May 2012 Comm. Code: Net Unit Wt: Kg	

18% per annum compounded daily upon all
 ie and payable upon receipt. In the event that
 litigation is required to recover any amount due
 under this contract and/or invoice, the prevailing
 party shall be entitled to recover all expenses of
 litigation, including but not limited to, attorney's
 fees, as an item of costs of suit.

TAXABLE
 NON-TAXABLE
 SUB-TOTAL
 TAX AMOUNT
 TOTAL INVOICE

Enterprise Drive
 Lexington, KY 40510
 (859) 231-
 (859) 231-
 (800) 243-

SHIP TO

CLIENT NO. - LOC.

LEXMARK INTERNATIONAL
 740 NEW CIRCLE ROAD W.
 BLDG 008, RECEIVING DOCK
 LEXINGTON, KY 40511

ITEM NO.	FORM NAME	CUSTOMER P.O. NO. ORDER NO.	FORM NUMBERED	
	FORM NUMBER		FROM	TO
1	P/R DOCUMENT 510			

I documenti non ideali per AccuRead OCR o i programmi OCR basati su server includono:

- Immagini con notevoli artefatti di colore simile al testo
- Immagini con testo scuro su sfondo scuro
- Immagini chiare con caratteri a matrice di punti

UPC#	ITEM	DESC
7304000218	112 108	WHGRN 6IN RL
7314000453	526 964	DARK SW WHE
7313002593	204 188	BRAISIN MFN 6P
6266230301	577 562	THKSL RDTOP32
6266230302	580 563	RSN RTOP 320
6266230333	5680	SAND WHITE 24OZ
6266230332	5681	SAND WHEAT 24OZ
7314002423	52 432	SL ST CRNRY2#
7314003206	350 431	PP NAT GRN 20
4812118904	2030	SAHARA PITAWHI6P
4812127707	2066	THOMAS PL NY BGL
7314003148	94 04P	.PK DIN RL 20
7314002293	173 417	HDAGIE RLS6P
7314000454	390	TELERAS 22 OZ 6P

CHW
ST MARYS - MAINT DEPART
NORTH 3RD AVENUE
PHOENIX - AZ 85013

Configurazione dell'applicazione

Configurazione delle impostazioni OCR

Nota: Le procedure possono variare a seconda dell'applicazione supportata.

1 Da Embedded Web Server, effettuare una delle seguenti operazioni:

- Fare clic su **Impostazioni > E-mail > Valori predefiniti e-mail > Impostazioni OCR globali**.
- Fare clic su **Impostazioni > FTP > Valori predefiniti FTP > Impostazioni OCR globali**.
- Fare clic su **Impostazioni > Unità USB > Scansione unità flash > Impostazioni OCR globali**.

Nota: Per le altre applicazioni di scansione, è possibile accedere alle impostazioni OCR nella sezione Applicazioni. Per maggiori informazioni, consultare la documentazione dell'applicazione.

2 Selezionare una o più tra le impostazioni di scansione seguenti:

- **Rotazione automatica:** consente di ruotare automaticamente i documenti acquisiti nell'orientamento corretto, a seconda dell'orientamento dei caratteri all'interno del documento.
- **Elimina imperfezioni:** consente di rimuovere gli artefatti delle immagini di sfondo, ad esempio piccoli difetti o macchie sulle immagini risultanti per l'elaborazione OCR. Questa opzione non modifica l'output del documento acquisito.
- **Miglioramento contrasto automatico:** migliora il riconoscimento dei caratteri sui documenti con basso contrasto, ad esempio testo grigio su sfondo ombreggiato. Questa opzione non modifica l'output del documento acquisito.

3 Se necessario, fare clic su **Lingue riconosciute**, selezionare una o più lingue che si desidera vengano riconosciute dall'applicazione sul documento, quindi fare clic su **Salva**.

Nota: L'attivazione di diverse lingue potrebbe ridurre la precisione OCR. Accertarsi di selezionare solo le lingue richieste.

4 Fare clic su **Salva**.

Domande frequenti

AccuRead OCR è in grado di riconoscere il testo scritto a mano?

No, l'applicazione non supporta il riconoscimento dei caratteri ICR, necessario per il riconoscimento del testo scritto a mano.

Quali tipi di documento possono essere utilizzati con AccuRead OCR?

AccuRead OCR è in grado di leggere i documenti stampati che presentano un alto contrasto tra il testo e lo sfondo. Per ulteriori informazioni, vedere ["Documenti di esempio" a pagina 8](#).

Qual è il formato massimo della carta supportato da AccuRead OCR?

A3 è il formato massimo della carta supportato dall'applicazione. Quando si esegue la scansione di documenti più grandi del formato A4, potrebbe essere richiesta una quantità maggiore di memoria.

Avvertenze

Nota all'edizione

Luglio 2016

Le informazioni incluse nel seguente paragrafo non si applicano a tutti quei Paesi in cui tali disposizioni non risultano conformi alle leggi locali: LA PRESENTE DOCUMENTAZIONE VIENE FORNITA DA LEXMARK INTERNATIONAL, INC. COSÌ COM'È, SENZA ALCUNA GARANZIA IMPLICITA O ESPLICITA, INCLUSE LE GARANZIE IMPLICITE DI COMMERCIALIZZABILITÀ O IDONEITÀ A SCOPI SPECIFICI. In alcuni paesi non è consentita la rinuncia di responsabilità esplicita o implicita in determinate transazioni, pertanto la presente dichiarazione potrebbe non essere valida.

La presente pubblicazione potrebbe includere inesattezze di carattere tecnico o errori tipografici. Le presenti informazioni sono soggette a modifiche periodiche che vengono incluse nelle edizioni successive. Miglioramenti o modifiche ai prodotti o ai programmi descritti nel presente documento possono essere apportati in qualsiasi momento.

I riferimenti a prodotti, programmi o servizi contenuti in questa pubblicazione non sottintendono alcuna intenzione del produttore di renderli disponibili in tutti i Paesi in cui opera. Qualsiasi riferimento a un prodotto, programma o servizio non implica alcun uso esclusivo di tale prodotto, programma o servizio. Ogni prodotto, programma o servizio funzionalmente equivalente che non violi diritti di proprietà intellettuale può essere utilizzato in sostituzione. La valutazione e la verifica del funzionamento insieme ad altri prodotti, programmi o servizi, tranne quelli espressamente progettati dal produttore, sono di responsabilità dell'utente.

Per il supporto tecnico di Lexmark, visitare il sito Web all'indirizzo <http://support.lexmark.com>.

Per informazioni sui materiali di consumo e sui trasferimenti, visitare il sito Web www.lexmark.com.

© 2016 Lexmark International, Inc.

Tutti i diritti riservati.

GOVERNMENT END USERS

The Software Program and any related documentation are "Commercial Items," as that term is defined in 48 C.F.R. 2.101, "Computer Software" and "Commercial Computer Software Documentation," as such terms are used in 48 C.F.R. 12.212 or 48 C.F.R. 227.7202, as applicable. Consistent with 48 C.F.R. 12.212 or 48 C.F.R. 227.7202-1 through 227.7207-4, as applicable, the Commercial Computer Software and Commercial Software Documentation are licensed to the U.S. Government end users (a) only as Commercial Items and (b) with only those rights as are granted to all other end users pursuant to the terms and conditions herein.

Marchi

Lexmark, il logo Lexmark e AccuRead sono marchi o marchi registrati di Lexmark International, Inc. o delle sue consociate negli Stati Uniti e/o in altri paesi.

Tutti gli altri marchi appartengono ai rispettivi proprietari.

Indice

A

applicazioni
 supportate 4
applicazioni supportate 4

C

configurazione delle impostazioni
OCR 12
cronologia delle modifiche 3

D

documenti
 esempio 8
documenti di esempio 8
documenti originali
 caratteristiche ideali 8
domande frequenti 13

F

FAQ 13
formati di file
 supportate 5
formati di file supportati 5

I

impostazioni OCR
 configurazione 12

L

lingue
 supportate 5
lingue supportate 5

P

panoramica 4
prestazioni dell'OCR 6

R

requisiti di sistema 4