



# **AccuRead OCR**

---

## **Beheerdershandleiding**

# Inhoud

- Wijzigingsgeschiedenis.....3**
- Overzicht..... 4**
  - Systeemvereisten..... 4
  - Ondersteunde toepassingen.....4
  - Ondersteunde indelingen en talen..... 5
  - OCR-prestaties..... 6
  - Voorbeelddocumenten..... 8
- Toepassing configureren.....12**
  - De OCR-instellingen configureren.....12
- Veelgestelde vragen..... 13**
- Kennisgevingen..... 14**
- Index.....15**

# Wijzigingsgeschiedenis

## Juli 2016

- Toegevoegde ondersteuning voor Kroatisch, Japans, Koreaans, Roemeens, Servisch, Vereenvoudigd Chinees, Slowaaks, Sloveens, en Traditioneel Chinees.
- Toegevoegde ondersteuning voor DOCX-bestandsindeling.

## Januari 2016

- Oorspronkelijk documentvrijgave voor multifunctionele producten met een aanraakscherm vergelijkbaar met dat van een tablet.

# Overzicht

Met *AccuRead™* OCR kunt u de OCR-functie (optische tekenherkenning) van uw multifunctioneel product (MFP) gebruiken om documenten te digitaliseren. Dit heeft de volgende voordelen:

- Verbeterd documentbeheer dankzij zoek- en bewerkingsfuncties
- Grotere productiviteit
- Minder fouten
- Snellere verwerkingstijd
- Gebruik van opkomende technologieën

De applicatie gebruiken om een doorzoekbaar of bewerkbaar bestand van gedrukte documenten te maken. In vergelijking met de traditionele OCR-oplossing voor desktops, combineert AccuRead OCR de scan- en OCR-stappen in één proces. Voor de toepassing hoeft u geen TWAIN- of ISIS-stuurprogramma's (Image and Scanner Interface Specification (Afbeeldings- en scannerinterfacespecificaties)) te installeren of scandoelen aan te passen.

**Opmerking:** De scanresolutie van OCR is op 300 dpi vergrendeld voor betere herkenningresultaten. Uitgebreide tests laten zien dat scannen bij 300 dpi aanzienlijk nauwkeuriger is dan scannen met lagere resoluties. Er zijn geen verbeteringen ontdekt bij het scannen met resoluties hoger dan 300 dpi.

## Systemeisen

- Embedded Solutions Framework (eSF) v5 MFP met een vaste schijf
- Minstens 1 GB RAM
- AccuRead OCR-licentie

## Ondersteunde toepassingen

- **AccuRead Automate**—Documenten scannen en classificeren, inhoud vanuit velden extraheren en deze naar een netwerk- of e-mailbestemming sturen.
- **Scanprofiel:** scan een document naar een computer.
- **USB-station**—Documenten scannen naar een flashstation.
- **E-mail**—Documenten scannen en daarna naar een e-mailadres sturen.
- **FTP**—Documenten rechtstreeks naar een FTP-server (File Transfer Protocol) scannen.
- **Scan Center**—Documenten scannen en naar meerdere bestemmingen tegelijk sturen.
- **Solution Composer**—Bouw aangepaste workflowoplossingen voor MFP's met de toepassing Solution Composer Agent.

**Opmerking:** Raadpleeg de documentatie bij de toepassing voor meer informatie.

## Ondersteunde indelingen en talen

### Bestandsindelingen output

- **Doorzoekbaar PDF-bestand (PDF)**—Eén bestand met meerdere pagina's dat kan worden weergegeven met een PDF-lezer.
- **Tekst (TXT)**—Een eenvoudig tekstdocument met beperkte ondersteuning van opmaakopties.
- **Rich Text Format (RTF)**—Een tekstdocument met ondersteuning van opmaak voor tekstbestanden en afbeeldingen in de tekst.

**Opmerking:** Deze optie is alleen beschikbaar in bepaalde toepassingen. Raadpleeg de documentatie bij de toepassing voor meer informatie.

- **DOCX**—Een document op basis van een XML-format (Extensible Markup Language) dat tekst, objecten, stijlen, opmaakopties en beelden kan bevatten.

**Opmerking:** Sommige afbeeldingen, objecten of de opmaak van het gescande document komen mogelijk niet exact overeen met het originele document.

### herkende talen

- Kroatisch
- Tsjechisch
- Deens
- Nederlands
- Engels
- Fins
- Frans
- Duits
- Grieks
- Hongaars
- Italiaans
- Japans
- Koreaans
- Noors
- Pools
- Portugees
- Roemeens
- Russisch
- Servisch
- Vereenvoudigd Chinees
- Slowaaks
- Sloweens
- Spaans
- Zweeds
- Traditioneel Chinees
- Turks

## OCR-prestaties

Prestaties van AccuRead OCR worden berekend als de tijd die het kost om een document te scannen totdat u de resulterende digitale uitvoer ontvangt.

Lexmark™ heeft testsuites beoordeeld van standaardorganisaties, zoals de International Standards Organization (ISO) en de International Electrotechnical Commission (IEC), en daaruit ISO/IEC 24735 geselecteerd. Met behulp van deze suite zijn tests uitgevoerd voor scans in zwart-wit en kleur op een CX720 MFP met 4 GB RAM en een geïnstalleerde vaste schijf.

## Voorbeeldafbeeldingen meegeleverd bij de testsuite

### Color Tutorial Topics

What is encoded 'in' image code values?  
...Image state explained

When to encode for print?  
...Early binding vs. late binding workflows

Why doesn't "perfect" math always yield a usable profile or desirable imaging result?  
...Color processing computational quality

How are white point, black point, and gamut extent rendered or re-rendered?  
...Essentials of color management

Color preference vs. color matching?  
...Building rendering intent transforms

Re-rendering to another output?  
...Device to device profile construction for interoperability

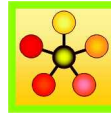


Understand how to take and preserve great photos!

### Give and take:

"From the trenches" expert user Q&A:  
Color managed use case examples from creative and prepress workflows  
Audience recommendations on future directions for color management

Wine & Cheese Networking Event:  
Products and Applications Industry  
Color Management Demonstrations



Ms. Jane Smith  
999 Standards Way  
Cooperativesville, UN 00000

Mr. K.D. Sang  
333 Good Fortune Avenue  
Exploration Point, UN 11111

Dear Mr. Sang,

International Standards and their development process support:

- facilitation of global trade,
- improvement of quality, safety security, environmental and consumer protection, as well as the rational use of natural resources,
- global dissemination of technologies and good practices,

all if which contribute to economic and social progress.

Through the network and collaboration of national member bodies, international liaisons, industry consortia, and dedicated experts, the international standards bodies constitute a leading platform for the production of global, market relevant international standards.

The consensus-building mechanisms employed in the development of these international standards are recognized and relied upon by industry, public authorities, consumers, and other stakeholders, thus helping to accomplish the aim of "one standard, one test, and one conformity assessment procedure accepted everywhere."

In this way, international standards organizations and their standards products contribute to a more efficient and sustainable world economy.

Sincerely,

Jane Smith

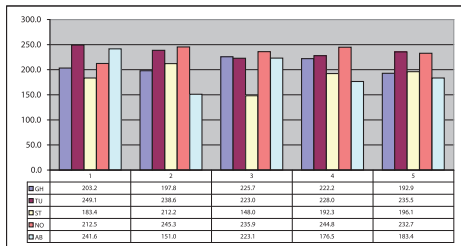
See You There!!!

### Summary Sheet Version 3.2

#### Intermediate Results

Final Report finished by time of final reporting.

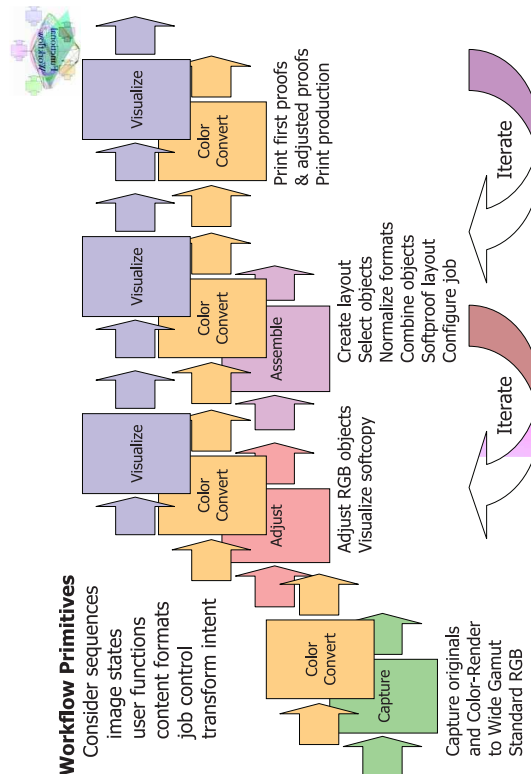
	EU	NA/SA	LA	Asia	AF/AU	EUE	NW	SW	ME	SE	MW	IST
First	99.0	17.6	51.9	112.2	142.9	104	199.1	6.6	173.0	178.0	153.4	124.5
Second	153.2	147.8	126.6	143.6	121.4	138.4	50.9	188.6	139.0	45.5	32.3	133.4
Third	32.5	57.3	175.7	91.4	84.0	56.6	163.1	67.5	85.4	53.5	185.5	29.0
Fourth	46.7	93.7	24.2	172.2	47.9	132.6	26.7	128.9	163.1	103.9	162.3	55.6
Estimate:	203.2	197.8	225.7	222.2	192.9	188.4	249.1	238.6	223.0	228.0	235.5	183.4



	EU	NA/SA	LA	Asia	AF/AU	EUE	NW	SW	ME	SE	MW	IST
Ein	158.5	98.0	84.8	146.1	186.0	114.9	20.9	168.6	155.8	174.7	191.6	35.0
P	88.1	12.1	69.5	119.6	99.2	162.5	90.6	106.2	194.8	79.6	160.5	31.0
Drie	79.7	6.0	93.8	13.6	178.5	33.5	195.3	32.6	75.6	136.3	43.2	15.2
J	162.2	67.9	142.3	117.5	31.1	73.1	156.0	38.8	47.4	182.7	25.9	74.6
Vier	34.5	79.3	44.4	144.7	64.5	132.4	85.5	185.9	117.7	117.7	22.1	101.0
Estimate:	212.2	148.0	192.3	196.1	236.0	212.5	245.3	235.9	244.8	232.7	241.6	151.0

	EU	NA/SA	LA	Asia	AF/AU	EUE	NW	SW	ME	SE	MW	IST
Total	415.4	345.8	418.0	418.3	428.8	400.9	494.4	474.5	467.8	460.7	477.1	334.4

Last Update: April 2006  
# of Regions: 11.0



De omstandigheden van de scantest waren als volgt:

- Voor alle scans zijn documenten met 1, 10 en 25 pagina's gebruikt.
- Scans zijn meerdere keren herhaald voor reproduceerbaarheid.
- Zwart-witscans zijn ingesteld op grijstinten.
- De instellingen voor elke scan bevatten de automatische documentinvoer, enkelzijdig afdrukken, letter en het type combinatie tekst/foto.
- Voor het scannen naar-flashstation zijn standaardinstellingen gebruikt.

**Gemiddelde testresultaten**

Scantype	Prestatieresultaten
Zwart-witscan	3-6 seconden per pagina
Kleurenscaan	4-7 seconden per pagina

**Voorbeelddocumenten**

AccuRead OCR werkt het beste op documenten met een hoog contrast tussen de tekst en de achtergrond.

Reporting agent: John Doe - Agent Claim: 030205-623 1234A35-44B Claim rep:	Agent code: 11-117 Claim office: Santa Ana Claim rep phone:
INSURED-----	
Coverage: A 11/300/50, P13, D450 INCL GLASS, G450, V 100/300, 8 Q1 Policy number: 623 1234A35-44B	
Date of loss: 03-01-05 Time of Loss: 5:00 PM Date reported: 03-02-05	Insured: John Smith Address: 111 North Street City: Santa Ana Phone: (949) 727-1733 Contact: John
Location of Loss: First Street	
VEHICLE 1 -----	
Insured vehicle/year/make/model/bodystyle: VIN: HSBME567234CV002288 Prior damage: Principal damage: REAR OF VEHICLE	2000 FORD FIESTA 4DR License number/state: 1Z45688
Driver: Smith, John Age: 24 Date of birth: 11-22-80 Sex: M Injuries: BROKEN NOSE, MULTIPLE ABRASIONS, NECK AND SHOLDER ARE SORE	

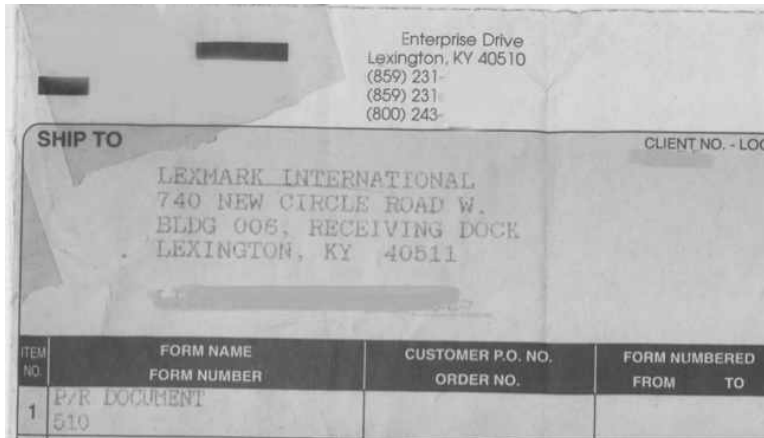
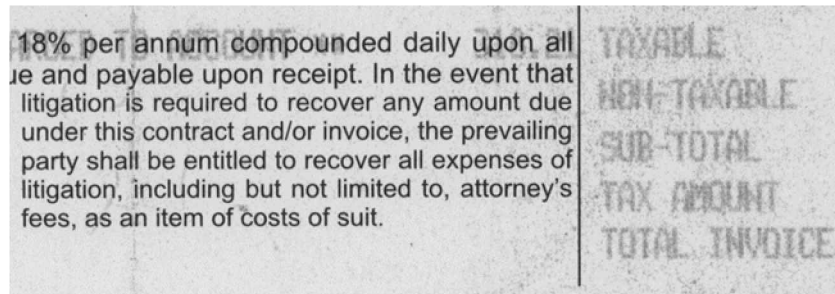


Item	Units	Description
1	1	<b>Measurement device q/m-meter</b> S/N #137 081 with automatic control of the airflow incl. software for Windows XP/7 and USB interface <b>net weight:</b> 25 kg <b>Tariff code:</b> 902780110
2	1	<b>Soft blow off cell</b> for q/m-meter <b>net weight:</b> 0,1 kg <b>Tariff code:</b> 902780110
3	1	<b>Mobile cage</b> to sample from surfaces especially for toner. New development for testing without charge <b>net weight:</b> 1 kg <b>Tariff code:</b> 902780110

All Prices are in : USD	Subtotal :	7,960.00
Remit To: CORPORATION COLLECTIONS CENTER DRIVE CHICAGO IL 60693 UNITED STATES	Tax:	349.24
	Total Invoice Amount:	8,309.24

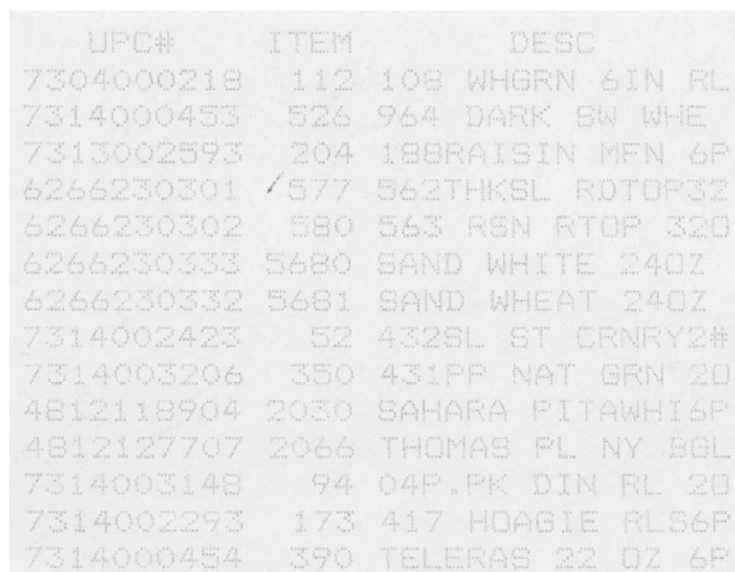
Documenten met een laag contrast tussen de tekst en de achtergrond of die zowel lichte en donkere tekst bevatten moeten van te voren langer worden verwerkt. OCR-nauwkeurigheid kan worden verbeterd door de scaninstellingen aan te passen of door een servergebaseerde OCR-oplossing te gebruiken.

Accounts Payable PO Box Lexington KY  USA		
DATE	ACCOUNT No.	INTERNAL ORDER No.
03.07.12		MA1696
ITEM	STOCK NUMBER/DESCRIPTION	
1	Doctor Blade Scrap May 2012 Comm. Code: Net Unit Wt: Kg	



Onder andere de volgende documenten zijn niet ideaal voor AccuRead OCR of servergebaseerde OCR:

- Afbeeldingen met veel storing die vergelijkbaar in kleur is met de tekst
- Afbeeldingen met donkere tekst op een donkere achtergrond
- Lichte afbeeldingen met dotmatrix tekens



CHW  
ST MARYS - MAIN DEPART  
NORTH 3RD AVENUE  
PHOENIX - AZ 85013

# Toepassing configureren

## De OCR-instellingen configureren

**Opmerking:** De procedures kunnen per ondersteunde toepassing verschillen.

**1** Voer in de Embedded Web Server een van de volgende handelingen uit:

- Klik op **Instellingen > E-mail > Standaard e-mailinstellingen > Algemene OCR-instellingen**.
- Klik op **Instellingen > FTP > Standaardinstellingen FTP > Algemene OCR-instellingen**.
- Klik op **Instellingen > USB-station > Scannen naar flashstation > Algemene OCR-instellingen**.

**Opmerking:** Zie voor andere scantoeepassingen de OCR-instellingen in het gedeelte Apps. Raadpleeg de documentatie bij de toepassing voor meer informatie.

**2** Selecteer een of meer van de volgende scaninstellingen:

- **Automatisch draaien**—Hiermee worden gescande documenten automatisch naar de juiste stand gedraaid, op basis van de stand van de tekens in het document.
- **Optimaliseren**—Hiermee verwijdert u oneffenheden van de achtergrondafbeelding, zoals kleine afwijkingen of vlekjes op afbeeldingsresultaten voor OCR-verwerking. Deze optie verandert niet de output van het gescande document.
- **Automatische contrastverbetering**—Hiermee verbetert u tekenherkenning van documenten met laag contrast, zoals grijze tekst op een donkere achtergrond. Deze optie verandert niet de output van het gescande document.

**3** Klik indien nodig op **Herkende talen**, selecteer een of meer talen waarvan u wilt dat ze door de toepassingen in het document worden herkend en klik op **Opslaan**.

**Opmerking:** Als u meerdere talen inschakelt, wordt de nauwkeurigheid van OCR mogelijk minder. Zorg dat u alleen de talen selecteert die nodig zijn.

**4** Klik op **Opslaan**.

## Veelgestelde vragen

### **Kan AccuRead OCR handgeschreven teksten lezen?**

Nee, de toepassing ondersteunt geen intelligente tekenherkenning (ICR (intelligent character recognition)) die nodig is voor handschriftherkenning.

### **Voor welke soort documenten is AccuRead OCR geschikt?**

AccuRead OCR kan afgedrukte documenten lezen met een hoog contrast tussen de tekst en de achtergrond. Zie '[Voorbeelddocumenten](#)' op [pagina 8](#) voor meer informatie.

### **Wat is het grootste papierformaat dat AccuRead OCR ondersteunt?**

A3 is het grootste papierformaat dat door de toepassing wordt ondersteund. Voor het scannen van documenten die groter zijn dan A4 is wellicht meer geheugen nodig.

# Kennisgevingen

## Informatie over deze editie

Juli 2016

**De volgende alinea is niet van toepassing op landen waar de voorwaarden strijdig zijn met de nationale wetgeving:** LEXMARK INTERNATIONAL, INC., LEVERT DEZE PUBLICATIE ALS ZODANIG ZONDER ENIGE VORM VAN GARANTIE, NOCH IMPLICIET, NOCH EXPLICIET, INCLUSIEF MAAR NIET BEPERKT TOT DE IMPLICIETE GARANTIES VAN VERHANDELBAARHEID OF GESCHIKTHEID VOOR EEN BEPAALD DOEL. In sommige rechtsgebieden is afwijzing van expliciete of impliciete garanties bij bepaalde transacties niet toegestaan, het is daarom mogelijk dat deze verklaring niet op u van toepassing is.

Deze publicatie kan technische onjuistheden of typografische fouten bevatten. De informatie in deze publicatie wordt regelmatig herzien, wijzigingen zullen in latere uitgaven worden opgenomen. De producten of programma's die worden beschreven, kunnen te allen tijde worden verbeterd of gewijzigd.

Verwijzingen in deze publicatie naar producten, programma's of diensten houden niet in dat de fabrikant deze producten op de markt wil brengen in alle landen waar de fabrikant actief is. Een verwijzing naar een product, programma of dienst betekent niet dat alleen dat product, dat programma of die dienst kan worden gebruikt. In plaats daarvan kunnen alle functioneel gelijkwaardige producten, programma's of diensten, waarmee geen inbreuk wordt gemaakt op bestaande intellectuele eigendomsrechten, worden gebruikt. De gebruiker is verantwoordelijk voor de evaluatie en controle van de werking in combinatie met andere producten, programma's of diensten, met uitzondering van de producten, programma's of diensten die door de fabrikant zijn aangegeven.

Ga naar <http://support.lexmark.com> voor technische ondersteuning van Lexmark.

Ga naar [www.lexmark.com](http://www.lexmark.com) voor informatie over supplies en downloads.

© 2016 Lexmark International, Inc.

**Alle rechten voorbehouden.**

## GOVERNMENT END USERS

The Software Program and any related documentation are "Commercial Items," as that term is defined in 48 C.F.R. 2.101, "Computer Software" and "Commercial Computer Software Documentation," as such terms are used in 48 C.F.R. 12.212 or 48 C.F.R. 227.7202, as applicable. Consistent with 48 C.F.R. 12.212 or 48 C.F.R. 227.7202-1 through 227.7207-4, as applicable, the Commercial Computer Software and Commercial Software Documentation are licensed to the U.S. Government end users (a) only as Commercial Items and (b) with only those rights as are granted to all other end users pursuant to the terms and conditions herein.

## Handelsmerken

Lexmark, het Lexmark-logo en Accuread zijn handelsmerken van Lexmark International, Inc. of diens dochterondernemingen in de Verenigde Staten en/of andere landen.

Andere handelsmerken zijn eigendom van hun respectieve houders.

# Index

## B

bestandsindelingen  
ondersteund 5

## D

documenten  
voorbeeld 8

## O

OCR-instellingen  
configureren 12  
OCR-instellingen configureren 12  
OCR-prestaties 6  
ondersteunde  
bestandsindelingen 5  
ondersteunde talen 5  
ondersteunde toepassingen 4  
originele documenten  
ideale eigenschappen 8  
overzicht 4

## S

systeemvereisten 4

## T

talen  
ondersteund 5  
toepassingen  
ondersteund 4

## V

veelgestelde vragen 13  
Veelgestelde vragen 13  
voorbeelddocumenten 8

## W

wijzigingsgeschiedenis 3