



AccuRead OCR

Administratorhåndbok

Innhold

Endringshistorikk.....	3
Oversikt.....	4
Systemkrav.....	4
Støttede programmer.....	4
Støttede formater og språk.....	4
OCR-ytelse.....	5
Eksempeldokumenter.....	8
Konfigurere programmet.....	12
Konfigurere OCR-innstillingene.....	12
Vanlige spørsmål.....	13
Merknader.....	14
Indeks.....	15

Endringshistorikk

Juli 2016

- Lagt til støtte for kroatisk, japansk, koreansk, rumensk, serbisk, forenklet kinesisk, slovakisk, slovensk, og tradisjonell kinesisk.
- Lagt til støtte for DOCX-filformat.

Januar 2016

- Første utgivelse av dokumentet for flerfunksjonsprodukter med en nettbrettlignende berørings skjerm.

Oversikt

Med *AccuRead™* OCR kan du bruke optisk tegngjenkjenning (OCR) til å digitalisere dokumenter på flerfunksjonsproduktet (MFP). Dette gir følgende fordeler:

- Forbedret dokumentadministrasjon med søke- og redigeringsfunksjonene
- Økt produktivitet
- Færre feil
- Raskere behandlingstid
- Bruk av ny teknologi

Bruk programmet til å opprette en søkbar eller redigerbar fil fra trykte dokumenter. I motsetning til tradisjonelle OCR-skrivebordsløsninger kombinerer AccuRead OCR skanning og OCR i én prosess. Programmet forutsetter ikke at du installerer TWAIN- eller ISIS-drivere (Image and Scanner Interface Specification) eller justerer målene for skanningen.

Merk: Skanneoppløsningen for OCR er låst ved 300 dpi for å gi bedre gjenkjenningsresultater. Omfattende tester viser at skanning ved 300 dpi gir vesentlig høyere presisjon enn skanning ved lavere oppløsninger. Skanning ved høyere oppløsning enn 300 dpi gav ingen forbedring.

Systemkrav

- Rammeverk for innebygde løsninger (eSF) v5 MFP med harddisk
- Minst 1 GB RAM
- AccuRead OCR-lisens

Støttede programmer

- **AccuRead Automate** – skann og klassifiser dokumenter, trekk ut innhold fra felter, og send dem til et nettverksmål eller en e-postmottaker.
- **Skanneprofil** – skann et dokument til en datamaskin.
- **USB-stasjon** – skann et dokument til en flash-enhet.
- **E-post** – skann et dokument, og send det til en e-postadresse.
- **FTP** – skann et dokument direkte til en FTP-server (File Transfer Protocol).
- **Scan Center** – skann et dokument, og send det deretter til ett eller flere mål.
- **Solution Composer** – bygg tilpassede arbeidsflytløsninger for MFP-er ved hjelp av Solution Composer-agenten.

Merk: Hvis du vil ha mer informasjon, kan du se dokumentasjonen for programmet.

Støttede formater og språk

Filformater på utskriftene

- **Søkbar PDF** – én enkelt fil med flere sider, som kan vises med en PDF-leser.
- **Tekst (TXT)** – et enkelt tekstdokument som støtter begrensede formateringsalternativer.

- **Rikt tekstformat (RTF)** – et tekstdokument som støtter tekstfilformatering og bilder i teksten.

Merk: Dette alternativet er bare tilgjengelig i enkelte programmer. Hvis du vil ha mer informasjon, kan du se dokumentasjonen for programmet.

- **DOCX** – et dokument basert på et XML-format (Extensible Markup Language) som kan inneholde tekst, objekter, stiler, formatering og bilder.

Merk: Enkelte bilder og objekter eller formatering i det skannede dokumentet vises kanskje ikke nøyaktig som i originaldokumentet.

Gjenkjente språk

- Kroatisk
- Tsjekkisk
- Dansk
- Nederlandsk
- Engelsk
- Finsk
- Fransk
- Tysk
- Gresk
- Ungarsk
- Italiensk
- Japansk
- Koreansk
- Norsk
- Polsk
- Portugisisk
- Rumensk
- Russisk
- serbisk
- Forenklet kinesisk
- Slovakisk
- Slovensk
- Spansk
- Svensk
- Tradisjonell kinesisk
- Tyrkisk

OCR-ytelse

AccuRead OCR-ytelsen måles som tiden det tar å skanne et dokument før du får det digitale resultatet.

Lexmark™ har gjennomgått testsett som er opprettet av standardorganisasjoner som International Standards Organization (ISO) og International Electrotechnical Commission (IEC), og har deretter valgt ISO/IEC 24735. Lexmark har brukt dette settet til å gjennomføre tester av sort/hvitt- og fargebilder på flerfunksjonsproduktet CX720 med 4 GB RAM og en installert harddisk.

Eksempelbilder i testsettet

Color Tutorial Topics

What is encoded 'in' image code values?
...Image state explained

When to encode for print?
...Early binding vs. late binding workflows

Why doesn't "perfect" math always yield a usable profile or desirable imaging result?
...Color processing computational quality

How are white point, black point, and gamut extent rendered or re-rendered?
...Essentials of color management

Color preference vs. color matching?
...Building rendering intent transforms

Re-rendering to another output?
...Device to device profile construction for interoperability

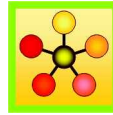


Understand how to take and preserve great photos!

Give and take:

"From the trenches" expert user Q&A:
Color managed use case examples from creative and prepress workflows
Audience recommendations on future directions for color management

Wine & Cheese Networking Event:
Products and Applications Industry
Color Management Demonstrations



Ms. Jane Smith
999 Standards Way
Cooperativesville, UN 00000

Mr. K.D. Sang
333 Good Fortune Avenue
Exploration Point, UN 11111

Dear Mr. Sang,

International Standards and their development process support:

- facilitation of global trade,
- improvement of quality, safety security, environmental and consumer protection, as well as the rational use of natural resources,
- global dissemination of technologies and good practices,

all if which contribute to economic and social progress.

Through the network and collaboration of national member bodies, international liaisons, industry consortia, and dedicated experts, the international standards bodies constitute a leading platform for the production of global, market relevant international standards.

The consensus-building mechanisms employed in the development of these international standards are recognized and relied upon by industry, public authorities, consumers, and other stakeholders, thus helping to accomplish the aim of "one standard, one test, and one conformity assessment procedure accepted everywhere."

In this way, international standards organizations and their standards products contribute to a more efficient and sustainable world economy.

Sincerely,

Jane Smith

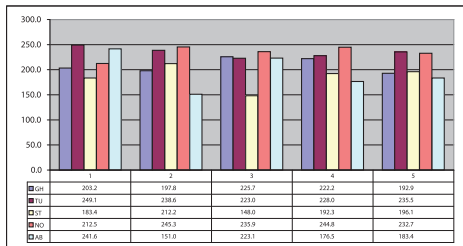
See You There!!!

Summary Sheet Version 3.2

Intermediate Results

Final Report finished by time of final reporting.

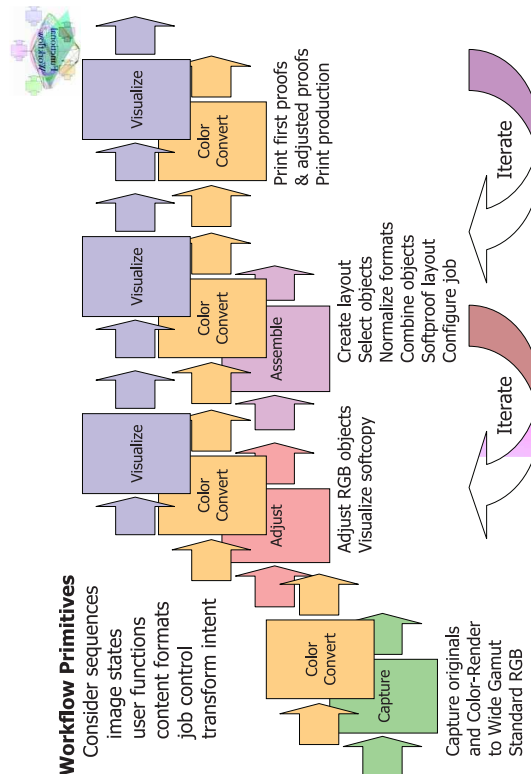
	EU	NA/SA	LA	Asia	AF/AU	EUE	NW	SW	ME	SE	MW	IST
First	99.0	17.6	51.9	112.2	142.9	104	199.1	6.6	173.0	178.0	153.4	124.5
Second	153.2	147.8	126.6	143.6	121.4	138.4	50.9	188.6	139.0	45.5	32.3	133.4
Third	32.5	57.3	175.7	91.4	84.0	56.6	163.1	67.5	85.4	53.5	185.5	29.0
Fourth	46.7	93.7	24.2	172.2	47.9	132.6	26.7	128.9	163.1	103.9	162.3	55.6
Estimate:	203.2	197.8	225.7	222.2	192.9	188.4	249.1	238.6	223.0	228.0	235.5	183.4



	EU	NA/SA	LA	Asia	AF/AU	EUE	NW	SW	ME	SE	MW	IST
Ein	158.5	98.0	84.8	146.1	186.0	114.9	20.9	168.6	155.8	174.7	191.6	35.0
P	88.1	12.1	69.5	119.6	99.2	162.5	90.6	106.2	194.8	79.6	160.5	31.0
Drie	79.7	6.0	93.8	13.6	178.5	33.5	195.3	32.6	75.6	136.3	43.2	15.2
J	162.2	67.9	142.3	117.5	31.1	73.1	156.0	38.8	47.4	182.7	25.9	74.6
Vier	34.5	79.3	44.4	144.7	64.5	132.4	85.5	185.9	117.7	117.7	22.1	101.0
Estimate:	212.2	148.0	192.3	196.1	236.0	212.5	245.3	235.9	244.8	232.7	241.6	151.0

	EU	NA/SA	LA	Asia	AF/AU	EUE	NW	SW	ME	SE	MW	IST
Total	415.4	345.8	418.0	418.3	428.8	400.9	494.4	474.5	467.8	460.7	477.1	334.4

Last Update: April 2006
of Regions: 11.0



Skannetesten ble gjennomført på denne måten:

- Alle skanninger ble gjennomført med dokumenter på 1 side, 10 sider og 25 sider.
- Skanningen ble gjentatt flere ganger for å sikre reproduserbarhet.
- Sort/hvitt-skanningene ble satt til gråtone.
- Innstillingene for hver skanning omfattet automatisk dokumentmater, enkeltsidig utskrift, letter og både grafikk og tekst.
- Skanning til flash-stasjon med standardinnstillinger ble brukt.

Gjennomsnittlige testresultater

Skannetype	Ytelsesresultater
Sort/hvitt-skanning	3-6 sekunder per side
Fargeskanning	4-7 sekunder per side

Eksempeldokumenter

AccuRead OCR fungerer best på dokumenter med høy kontrast mellom teksten og bakgrunnen.

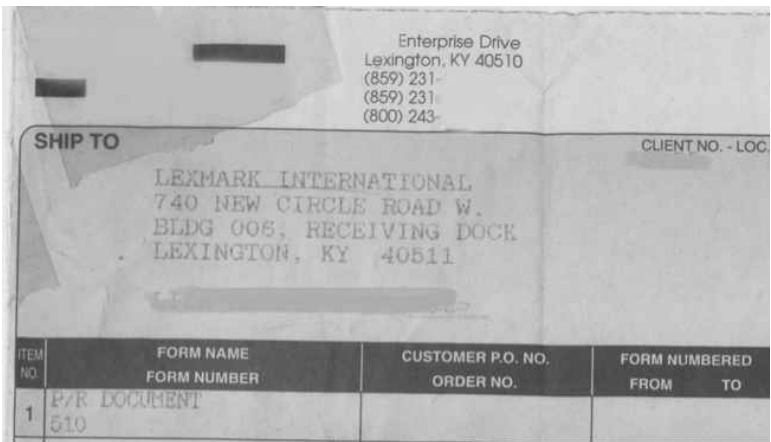
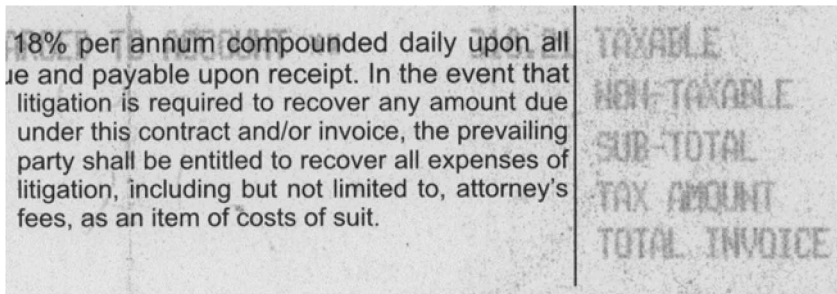
Reporting agent: John Doe - Agent	Agent code: 11-117
Claim: 030205-623 1234A35-44B	Claim office: Santa Ana
Claim rep:	Claim rep phone:
INSURED-----	
Coverage: A 11/300/50, P13, D450 INCL GLASS, G450, V 100/300, 8 Q1	
Policy number: 623 1234A35-44B	Insured: John Smith
Date of loss: 03-01-05	Address: 111 North Street
Time of Loss: 5:00 PM	City: Santa Ana
Date reported: 03-02-05	Phone: (949) 727-1733
	Contact: John
Location of Loss: First Street	
VEHICLE 1 -----	
Insured vehicle/year/make/model/bodystyle:	2000 FORD FIESTA 4DR
VIN: HSBME567234CV002288	License number/state: 1Z45688
Prior damage:	
Principal damage: REAR OF VEHICLE	
Driver: Smith, John	
Age: 24 Date of birth: 11-22-80	Sex: M
Injuries: BROKEN NOSE, MULTIPLE ABRASIONS, NECK AND SHOLDER ARE SORE	

Item	Units	Description
1	1	Measurement device <i>q/m-meter</i> S/N #137 081 with automatic control of the airflow incl. software for Windows XP/7 and USB interface net weight: 25 kg Tariff code: 902780110
2	1	Soft blow off cell for <i>q/m-meter</i> net weight: 0,1 kg Tariff code: 902780110
3	1	Mobile cage to sample from surfaces especially for toner. New development for testing without charge net weight: 1 kg Tariff code: 902780110

All Prices are in : USD	Subtotal :	7,960.00
Remit To: CORPORATION COLLECTIONS CENTER DRIVE CHICAGO IL 60693 UNITED STATES	Tax:	349.24
	Total Invoice Amount:	8,309.24

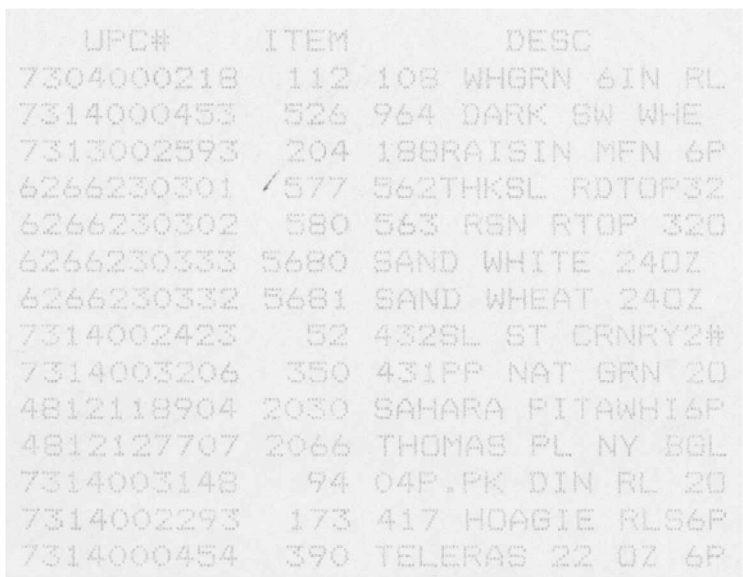
Dokumenter med lav kontrast mellom teksten og bakgrunnen eller med både lys og mørk tekst krever mer avansert behandling. OCR-presisjonen kan forbedres ved å justere skanneinnstillingene eller bruke en serverbasert OCR-løsning.

Accounts Payable PO Box Lexington KY USA		
DATE	ACCOUNT No.	INTERNAL ORDER No.
03.07.12		MA1696
ITEM	STOCK NUMBER/DESCRIPTION	
1	Doctor Blade Scrap May 2012 Comm. Code: Net Unit Wt: Kg	



Dokumenter som ikke er godt egnet for verken AccuRead OCR eller serverbasert OCR:

- bilder med mye støy med omtrent samme farge som teksten
- bilder med mørk tekst på mørk bakgrunn
- lyse bilder med punktmatrisetegn



CHW
ST MARYS - MAIN DEPART
NORTH 3RD AVENUE
PHOENIX - AZ 85013

Konfigurere programmet

Konfigurere OCR-innstillingene

Merk: Fremgangsmåten er avhengig av det støttede programmet.

1 Gjør ett av følgende i Embedded Web Server:

- Klikk på **Innstillinger > E-post > Standardinnstillinger for e-post > Globale OCR-innstillinger**.
- Klikk på **Innstillinger > FTP > Standardinnstillinger for FTP > Globale OCR-innstillinger**.
- Klikk på **Innstillinger > USB-stasjon > Skann til flash-stasjon > Globale OCR-innstillinger**.

Merk: Når du bruker andre skanneprogrammer, kan du få tilgang til OCR-innstillingene i Programmererdelen. Hvis du vil ha mer informasjon, kan du se dokumentasjonen for programmet.

2 Velg én eller flere av følgende skanneinnstillinger:

- **Auto-roter** – roterer automatisk skannede dokumenter i riktig retning basert på retningen til tegnene på dokumentet.
- **Fjern støy** – fjerner støy fra bakgrunnsbilder, for eksempel små feil eller flekker på de resulterende bildene ved OCR-behandling. Dette valget endrer ikke resultatet av det skannede dokumentet.
- **Auto-kontrastforbedring** – gir bedre tegngjenkjenning på dokumenter med lav kontrast, for eksempel dokumenter med grå tekst på en skyggelagt bakgrunn. Dette valget endrer ikke resultatet av det skannede dokumentet.

3 Om nødvendig kan du klikke på **Gjenkjente språk**, velge ett eller flere språk som du vil at programmet skal kjenne igjen på dokumentet, og deretter klikke på **Lagre**.

Merk: Det kan redusere OCR-nøyaktigheten hvis du aktiverer flere språk. Pass på at du bare velger de nødvendige språkene.

4 Klikk på **Lagre**.

Vanlige spørsmål

Kan AccuRead OCR lese håndskrevet tekst?

Nei, programmet støtter ikke intelligent tegngjenkjenning (ICR – intelligent character recognition), som er nødvendig for gjenkjenning av håndskrift.

Hva slags dokumenter kan brukes med AccuRead OCR?

AccuRead OCR kan lese trykte dokumenter som har høy kontrast mellom tekst og bakgrunn. Se [Eksempeldokumenter på side 8](#) hvis du vil ha mer informasjon.

Hva er den maksimale papirstørrelsen som støttes av AccuRead OCR?

Programmet støtter papirstørrelser opp til A3-format. Når du skanner dokumenter som er større enn A4, kan det kreve mer minne.

Merknader

Utgivelsesmerknad

Juli 2016

Det følgende avsnittet gjelder ikke i land der slike bestemmelser er i strid med gjeldende lovgivning. LEXMARK INTERNATIONAL, INC. LEVERER DENNE PUBLIKASJONEN "SOM DEN ER", UTEN GARANTIER AV NOE SLAG, VERKEN EKSPLISITT ELLER IMPLISITT, INKLUDERT, MEN IKKE BEGRENSET TIL, IMPLISITTE GARANTIER OM SALGBARHET ELLER EGNETHET TIL ET BESTEMT FORMÅL. Enkelte land tillater ikke fraskrivelse av eksplisitt eller implisitt garantiansvar i visse transaksjoner. Denne erklæringen gjelder derfor kanskje ikke for deg.

Denne publikasjonen kan inneholde tekniske unøyaktigheter eller typografiske feil. Informasjonen i dette dokumentet endres regelmessig, og disse endringene vil bli tatt med i senere utgaver. Forbedringer eller endringer i produktene eller programmene som beskrives, kan gjennomføres når som helst.

Henvisninger i denne publikasjonen til produkter, programmer eller tjenester innebærer ikke at produsenten har til hensikt å gjøre disse tilgjengelige i alle land der produsenten er representert. Eventuelle henvisninger til et produkt, et program eller en tjeneste innebærer ikke at bare det produktet, det programmet eller den tjenesten kan brukes. Alle tilsvarende produkter, programmer og tjenester som ikke krenker noen immaterielle rettigheter, kan brukes i stedet. Evaluering og verifisering av drift sammen med andre produkter, programmer og tjenester, bortsett fra de som uttrykkelig er angitt av produsenten, er brukerens ansvar.

Hvis du vil ha informasjon om brukerstøtte fra Lexmark, kan du gå til <http://support.lexmark.com>.

Hvis du vil ha informasjon om rekvisita og nedlastinger, kan du gå til www.lexmark.com.

© 2016 Lexmark International, Inc.

Med enerett.

GOVERNMENT END USERS

The Software Program and any related documentation are "Commercial Items," as that term is defined in 48 C.F.R. 2.101, "Computer Software" and "Commercial Computer Software Documentation," as such terms are used in 48 C.F.R. 12.212 or 48 C.F.R. 227.7202, as applicable. Consistent with 48 C.F.R. 12.212 or 48 C.F.R. 227.7202-1 through 227.7207-4, as applicable, the Commercial Computer Software and Commercial Software Documentation are licensed to the U.S. Government end users (a) only as Commercial Items and (b) with only those rights as are granted to all other end users pursuant to the terms and conditions herein.

Varemerker

Lexmark, Lexmark-logoen og AccuRead er varemerker eller registrerte varemerker for Lexmark International, Inc. eller dets datterselskaper i USA og/eller andre land.

Alle andre varemerker tilhører de respektive eierne.

Indeks

D

dokumenter
eksempel 8

E

eksempeldokumenter 8
endringshistorikk 3

F

filformater
som støttes 4

K

konfigurere OCR-innstillinger 12

O

OCR-innstillinger
konfigurere 12
OCR-ytelse 5
originaldokumenter
idealegenskaper 8
oversikt 4

P

programmer
som støttes 4

S

språk
som støttes 4
støttede filformater 4
støttede programmer 4
støttede språk 4
systemkrav 4

V

vanlige spørsmål 13
Vanlige spørsmål 13