



AccuRead OCR

Podręcznik administratora

Spis treści

- Historia zmian.....3**
- Informacje ogólne.....4**
 - Wymagania systemowe.....4
 - Obsługiwane aplikacje.....4
 - Obsługiwane formaty i języki.....5
 - wydajność oprogramowania OCR.....6
 - Przykładowe dokumenty.....8
- Konfigurowanie aplikacji.....12**
 - Konfigurowanie ustawień OCR.....12
- Najczęściej zadawane pytania.....13**
- Oświadczenia.....14**
- Indeks.....15**

Historia zmian

Lipiec 2016

- Dodano obsługę następujących języków: chiński tradycyjny, chiński uproszczony, chorwacki, japoński, koreański, rumuński, serbski, słowacki, słoweński.
- Dodano obsługę formatu DOCX.

Styczeń 2016

- Wydanie pierwszej edycji dokumentu dla urzędzeń wielofunkcyjnych z ekranem dotykowym przypominającym ekrany tabletów.

Informacje ogólne

Oprogramowanie *OCR AccuRead* umożliwia korzystanie z drukarki wielofunkcyjnej (MFP) w celu używania funkcji cyfrowego rozpoznawania znaków (OCR) do cyfryzacji dokumentów, co przynosi następujące korzyści:

- udoskonalenie zarządzania dokumentami poprzez użycie funkcji wyszukiwania i edycji;
- zwiększa wydajność;
- zmniejszenie liczby błędów;
- szybsze przetwarzanie;
- zastosowanie przyszłościowych technologii.

Aplikacja pozwala na tworzenie plików z możliwością przeszukiwania lub edycji z papierowym dokumentów. W porównaniu z tradycyjnymi rozwiązaniami OCR oprogramowanie *AccuRead OCR* łączy etapy skanowania i OCR w jeden proces. Aplikacja nie wymaga instalacji sterowników TWAIN ani Image and Scanner Interface Specification (ISIS) ani regulowania parametrów docelowych skanowania.

Uwaga: Rozdzielczość skanowania OCR jest zablokowana na 300 dpi, w celu uzyskania jak najlepszych wyników rozpoznawania. Rozbudowane testy pokazały, że skanowanie z rozdzielczością 300 dpi daje znacznie lepszą dokładność niż skanowanie przy mniejszych rozdzielczościach. Nie zauważono żadnej poprawy w przypadku skanowania przy rozdzielczościach wyższych niż 300 dpi.

Wymagania systemowe

- Wbudowana platforma rozwiązań (eSF) v5 w drukarkach wielofunkcyjnych z dyskiem twardym
- Przynajmniej 1 GB pamięci RAM
- Licencja *AccuRead OCR*

Obsługiwane aplikacje

- **AccuRead Automate** — skanowanie i klasyfikacja dokumentów, wydobywanie zawartości pól i przesyłanie jej przez sieć lub e-mail.
- **Profil skanowania** — skanowanie dokumentu do komputera.
- **Napęd USB** — skanowanie dokumentu do napędu flash.
- **E-mail** — Skanowanie dokumentu, a następnie wysyłanie go na adres e-mail.
- **FTP** — skanowanie dokumentu bezpośrednio na serwer protokołu wymiany plików (FTP).
- **Centrum skanowania**—skanowanie dokumentu, a następnie wysyłanie go do jednego lub kilku miejsc docelowych.
- **Solution Composer** — budowanie niestandardowej organizacji zadań dla drukarek wielofunkcyjnych korzystających z aplikacji *Solution Composer Agent*.

Uwaga: Więcej informacji na ten temat można znaleźć w dokumentacji dostarczonej z aplikacją.

Obsługiwane formaty i języki

Wyjściowe formaty plików

- **Plik PDF z możliwością przeszukiwania** — pojedynczy plik wielostronicowy, który może być wyświetlany w programie do obsługi plików PDF.
- **Plik tekstowy (TXT)** — prosty dokument tekstowy umożliwiający obsługę ograniczonych opcji formatowania.
- **Rich Text Format (RTF)** — dokument tekstowy umożliwiający obsługę formatowania plików tekstowych i obrazów w tekście.

Uwaga: Ta opcja jest dostępna tylko w niektórych aplikacjach. Więcej informacji na ten temat można znaleźć w dokumentacji dostarczonej z aplikacją.

- **DOCX** — dokument bazujący na formacie Extensible Markup Language (XML), który zawiera tekst, obiekty, style, formatowanie i obrazy.

Uwaga: Niektóre obrazy, obiekty lub formatowanie skanowanego dokumentu mogą nie wyglądać dokładnie tak samo, jak w oryginalnym dokumencie.

Rozpoznawane języki

- chorwacki
- Czeski
- Danish (duński)
- Dutch (holenderski)
- English (angielski)
- Finnish (fiński)
- French (francuski)
- German (niemiecki)
- Grecki
- Hungarian (węgierski)
- Italian (włoski)
- japoński
- koreański
- Norwegian (norweski)
- Polish (polski)
- Portuguese (portugalski)
- rumuński
- Rosyjski
- Serbski
- Chiński uproszczony
- słowacki
- słoweński
- Spanish (hiszpański)
- Swedish (szwedzki)

- Chiński tradycyjny
- Turecki

wydajność oprogramowania OCR

Wydajność oprogramowania AccuRead OCR mierzy się jako czas potrzebny do zeskanowania dokumentu, do momentu otrzymania końcowego dokumentu cyfrowego.

Firma Lexmark™ dokonała oceny zestawów testowych tworzonych przez organizacje tworzące standardy, takie jak Międzynarodowa Organizacja Normalizacyjna (ISO) i Międzynarodowa Komisja Elektrotechniczna (IEC) i wybrało zestaw ISO/IEC 24735. Korzystając z tego zestawu, przeprowadzono testy skanowania czarno-białego oraz kolorowego na drukarce wielofunkcyjnej CX710 z pamięcią RAM 4 GB oraz zainstalowanym twardym dyskiem.

Przykładowe obrazy zawarte w zestawie testowym

Color Tutorial Topics

What is encoded 'in' image code values?
...Image state explained

When to encode for print?
...Early binding vs. late binding workflows

Why doesn't "perfect" math always yield a usable profile or desirable imaging result?
...Color processing computational quality

How are white point, black point, and gamut extent rendered or re-rendered?
...Essentials of color management

Color preference vs. color matching?
...Building rendering intent transforms

Re-rendering to another output?
...Device to device profile construction for interoperability

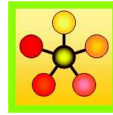


Understand how to take and preserve great photos!

Give and take:

"From the trenches" expert user Q&A:
Color managed use case examples from creative and prepress workflows
Audience recommendations on future directions for color management

Wine & Cheese Networking Event:
Products and Applications Industry
Color Management Demonstrations



Ms. Jane Smith
999 Standards Way
Cooperativesville, UN 00000

Mr. K.D. Sang
333 Good Fortune Avenue
Exploration Point, UN 11111

Dear Mr. Sang,

International Standards and their development process support:

- facilitation of global trade,
- improvement of quality, safety security, environmental and consumer protection, as well as the rational use of natural resources,
- global dissemination of technologies and good practices,

all of which contribute to economic and social progress.

Through the network and collaboration of national member bodies, international liaisons, industry consortia, and dedicated experts, the international standards bodies constitute a leading platform for the production of global, market relevant international standards.

The consensus-building mechanisms employed in the development of these international standards are recognized and relied upon by industry, public authorities, consumers, and other stakeholders, thus helping to accomplish the aim of "one standard, one test, and one conformity assessment procedure accepted everywhere."

In this way, international standards organizations and their standards products contribute to a more efficient and sustainable world economy.

Sincerely,

Jane Smith

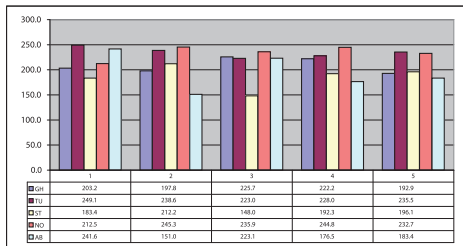
See You There!!!

Summary Sheet Version 3.2

Intermediate Results

Final Report finished by time of final reporting.

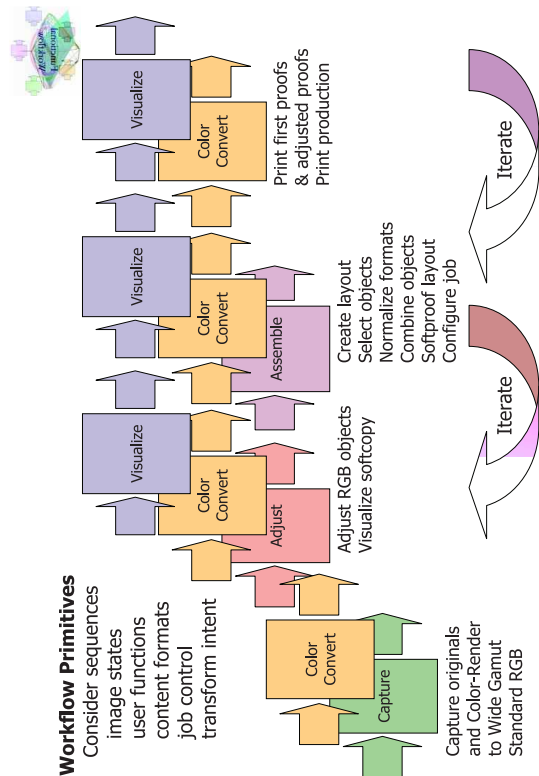
	EU	NA/SA	LA	Asia	AF/AU	EUE	NW	SW	ME	SE	MW	IST
First	99.0	17.6	51.9	112.2	142.9	104	199.1	6.6	173.0	178.0	153.4	124.5
Second	153.2	147.8	126.6	143.6	121.4	138.4	50.9	188.6	139.0	45.5	32.3	133.4
Third	32.5	57.3	175.7	91.4	84.0	56.6	163.1	67.5	85.4	53.5	185.5	29.0
Fourth	46.7	93.7	24.2	172.2	47.9	132.6	26.7	128.9	163.1	103.9	162.3	55.6
Estimate:	203.2	197.8	225.7	222.2	192.9	188.4	249.1	238.6	223.0	228.0	235.5	183.4



	EU	NA/SA	LA	Asia	AF/AU	EUE	NW	SW	ME	SE	MW	IST
Ein	158.5	98.0	84.8	146.1	186.0	114.9	20.9	168.8	155.8	174.7	191.6	35.0
P	88.1	12.1	69.5	119.6	99.2	162.5	90.6	106.2	194.8	79.6	160.5	31.0
Drie	79.7	6.0	93.8	13.6	178.5	33.5	195.3	32.6	75.6	136.3	43.2	15.2
J	162.2	67.9	142.3	117.5	31.1	73.1	156.0	38.8	47.4	182.7	25.9	74.6
Vier	34.5	79.3	44.4	144.7	64.5	132.4	85.5	185.9	117.7	117.7	22.1	101.0
Estimate:	212.2	148.0	192.3	196.1	236.0	212.5	245.3	235.9	244.8	232.7	241.6	151.0

	EU	NA/SA	LA	Asia	AF/AU	EUE	NW	SW	ME	SE	MW	IST
Total	415.4	345.8	418.0	418.3	428.8	400.9	494.4	474.5	467.8	460.7	477.1	334.4

Last Update: April 2006
of Regions: 11.0



Warunki podczas skanowania testowego:

- Podczas wszystkich skanów korzystano z dokumentów 1, 10 i 25 stronicowych.
- Aby zapewnić powtarzalność, skanowanie powtórzono wielokrotnie.
- Skany czarno-białe ustawiono na skalę szarości.
- Ustawienia dla każdego skanowania to: automatyczny podajnik dokumentów, drukowanie jednostronne, format Letter, typ mieszany tekst/fotografia.
- Korzystano z domyślnych ustawień skanowania z wysyłaniem do pamięci flash.

Uśrednione wyniki testu

Rodzaj skanowania	Wyniki wydajności
Skanowanie czarno-białe	3–6 sekund na stronę
Skanowanie kolorowe	4-7 sekund na stronę

Przykładowe dokumenty

Oprogramowanie AccuRead OCR działa najlepiej z dokumentami o dużym kontraście między tekstem a tłem.

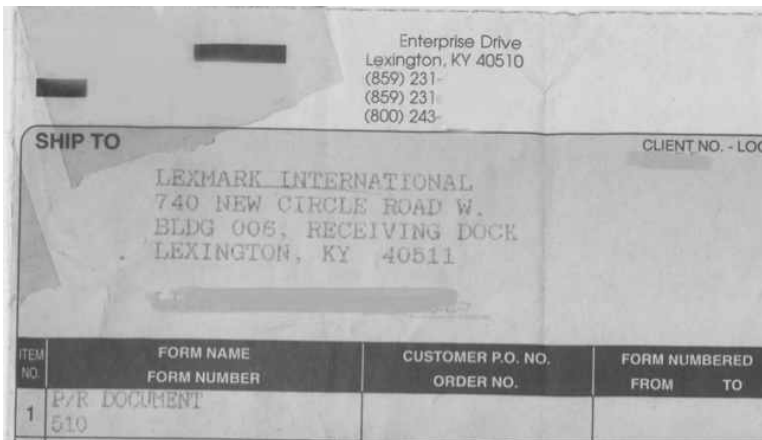
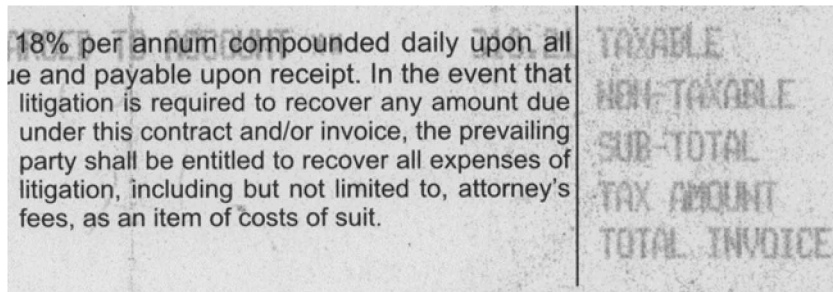
Reporting agent: John Doe - Agent Claim: 030205-623 1234A35-44B Claim rep:	Agent code: 11-117 Claim office: Santa Ana Claim rep phone:
INSURED-----	
Coverage: A 11/300/50, P13, D450 INCL GLASS, G450, V 100/300, 8 Q1 Policy number: 623 1234A35-44B	
Date of loss: 03-01-05 Time of Loss: 5:00 PM Date reported: 03-02-05	Insured: John Smith Address: 111 North Street City: Santa Ana Phone: (949) 727-1733 Contact: John
Location of Loss: First Street	
VEHICLE 1 -----	
Insured vehicle/year/make/model/bodystyle: VIN: HSBME567234CV002288 Prior damage: Principal damage: REAR OF VEHICLE	2000 FORD FIESTA 4DR License number/state: 1Z45688
Driver: Smith, John Age: 24 Date of birth: 11-22-80 Sex: M Injuries: BROKEN NOSE, MULTIPLE ABRASIONS, NECK AND SHOLDER ARE SORE	

Item	Units	Description
1	1	Measurement device q/m-meter S/N #137 081 with automatic control of the airflow incl. software for Windows XP/7 and USB interface net weight: 25 kg Tariff code: 902780110
2	1	Soft blow off cell for q/m-meter net weight: 0,1 kg Tariff code: 902780110
3	1	Mobile cage to sample from surfaces especially for toner. New development for testing without charge net weight: 1 kg Tariff code: 902780110

All Prices are in : USD	Subtotal :	7,960.00
Remit To: CORPORATION COLLECTIONS CENTER DRIVE CHICAGO IL 60693 UNITED STATES	Tax:	349.24
	Total Invoice Amount:	8,309.24

Dokumenty o niskim kontraście między tekstem a tłem lub zawierające jasny i ciemny tekst wymagają bardziej zaawansowanego przetwarzania. Dokładność funkcji OCR można zwiększyć, dostosowując ustawienia skanowania lub używając rozwiązania OCR opartego na serwerze.

Accounts Payable PO Box Lexington KY USA		
DATE	ACCOUNT No.	INTERNAL ORDER No.
03.07.12		MA1696
ITEM	STOCK NUMBER/DESCRIPTION	
1	Doctor Blade Scrap May 2012 Comm. Code: Net Unit Wt: Kg	



Dokumenty, które nie są idealne dla oprogramowania AccuRead OCR oraz rozwiązania OCR opartego na serwerze:

- obrazy z wyraźnym szumem lub podobnym kolorem do koloru tekstu,
- obrazy z ciemnym tekstem na ciemnym tle,
- jasne obrazy ze znakami z drukarki mozaikowej.

UPC#	ITEM	DESC
7304000218	112	108 WHGRN 6IN RL
7314000453	526	964 DARK SW WHE
7313002593	204	18BRAISIN MFN 6P
6266230301	577	562THKSL RDTOP32
6266230302	580	563 RSN RTOP 320
6266230333	5680	SAND WHITE 24OZ
6266230332	5681	SAND WHEAT 24OZ
7314002423	52	432SL ST CRNRY2#
7314003206	350	431PP NAT GRN 20
4812118904	2030	SAHARA PITAWHI6P
4812127707	2066	THOMAS PL NY BGL
7314003148	94	04P.PK DIN RL 20
7314002293	173	417 HOAGIE RLS6P
7314000454	390	TELERAS 22 OZ 6P

CHW
ST MARYS - MAIN DEPART
NORTH 3RD AVENUE
PHOENIX - AZ 85013

Konfigurowanie aplikacji

Konfigurowanie ustawień OCR

Uwaga: Procedury mogą zmieniać się w zależności od obsługiwanej aplikacji.

1 W aplikacji Embedded Web Server wykonaj jedną z poniższych czynności:

- Kliknij kolejno opcje **Ustawienia > E-mail > Domyślne ustawienia e-mail > Globalne ustawienia OCR**.
- Kliknij kolejno opcje **Ustawienia > FTP > Domyślne ustawienia FTP > Globalne ustawienia OCR**.
- Kliknij kolejno opcje **Ustawienia > Napęd USB > Skanuj dysk flash > Globalne ustawienia OCR**.

Uwaga: Więcej aplikacji skanujących znajdziesz w ustawieniach OCR w sekcji Aplikacje. Więcej informacji na ten temat można znaleźć w dokumentacji dostarczonej z aplikacją.

2 Wybierz jedno lub więcej z następujących ustawień skanowania:

- **Automatyczne obracanie**— automatycznie obraca zeskanowane dokumenty do odpowiedniej orientacji w zależności od ułożenia znaków w dokumencie.
- **Usuwanie plam**—usuwa zakłócenia z tła obrazu, takie jak małe plamki i błędy w ostatecznej wersji obrazu podczas procesu OCR. Ta opcja nie zmienia jakości skanowanego dokumentu.
- **Automatyczna poprawa kontrastu** — poprawia rozpoznawanie dokumentów o niskim kontraście, takich jak dokumenty zawierające szary tekst na zaciemnionym tle. Ta opcja nie zmienia jakości skanowanego dokumentu.

3 W razie potrzeby, kliknij **Rozpoznawane języki**, i wybierz jeden lub więcej języków, które aplikacja ma rozpoznawać, a następnie kliknij **Zapisz**.

Uwaga: Włączenie kilku języków może spowodować zmniejszenie dokładności funkcji OCR. Wybierz tylko wymagane języki.

4 Kliknij opcję **Zapisz**.

Najczęściej zadawane pytania

Czy oprogramowanie AccuRead OCR odczytuje tekst pisany ręcznie?

Nie, aplikacja nie obsługuje inteligentnego rozpoznawania znaków (ICR), które jest wymagane do rozpoznawania tekstu pisanego odręcznie.

Jakiego rodzaju dokumenty mogą być wykorzystywane w połączeniu z oprogramowaniem AccuRead OCR?

Oprogramowanie AccuRead OCR może odczytywać wydrukowane dokumenty o dużym kontraście między tekstem a tłem. Więcej informacji można znaleźć w sekcji [„Przykładowe dokumenty” na str. 8](#).

Jaki jest maksymalny rozmiar papieru obsługiwany przez oprogramowanie AccuRead OCR?

A3 to maksymalny rozmiar papieru obsługiwany przez aplikację. Do skanowania dokumentów większych niż A4 wymagane może być więcej pamięci.

Oświadczenia

Informacje o wydaniu

Lipiec 2016

Niniejsze oświadczenie nie ma zastosowania w krajach, w których podobne postanowienia są niezgodne z obowiązującym prawem: FIRMA LEXMARK INTERNATIONAL, INC. DOSTARCZA TĘ PUBLIKACJĘ „W STANIE, W JAKIM SIĘ ZNAJDUJE”, BEZ JAKICHKOLWIEK WYRAŻNYCH LUB DOMNIEMANYCH RĘKOJMI I GWARANCJI, W TYM BEZ DOMNIEMANYCH GWARANCJI PRZYDATNOŚCI HANDLOWEJ I UŻYTECZNOŚCI DO OKREŚLONYCH CELÓW. W niektórych krajach wykluczenie gwarancji wyraźnych lub domniemanych w przypadku określonych transakcji jest niedozwolone, dlatego to oświadczenie może nie dotyczyć wszystkich użytkowników.

Niniejsza publikacja może zawierać nieścisłości techniczne lub błędy drukarskie. Przedstawione informacje podlegają okresowym zmianom; zmiany te będą uwzględniane w kolejnych wydaniach. Udoskonalenia lub zmiany opisanych tutaj produktów lub programów mogą być wprowadzane w dowolnym czasie.

Znajdujące się w niniejszej publikacji odnośniki do produktów, programów lub usług nie oznaczają, że ich producent zamierza udostępnić je we wszystkich krajach, w których działa. Umieszczenie odnośnika do produktu, programu lub usługi nie oznacza, że dozwolone jest używanie wyłącznie tego produktu, programu lub usługi. Zamiast tego produktu, programu lub usługi można użyć funkcjonalnie równoważnego zamiennika, pod warunkiem jednak, że nie narusza to niczyjej własności intelektualnej. Ocena i testowanie współdziałania z innymi produktami, programami lub usługami, poza jawnie wymienionymi przez wytwórcę, odbywa się na odpowiedzialność użytkownika.

Pomoc techniczną firmy Lexmark można uzyskać w witrynie <http://support.lexmark.com>.

Informacje o materiałach eksploatacyjnych oraz pliki do pobrania można znaleźć w witrynie www.lexmark.com.

© 2016 Lexmark International, Inc.

Wszelkie prawa zastrzeżone.

GOVERNMENT END USERS

The Software Program and any related documentation are "Commercial Items," as that term is defined in 48 C.F.R. 2.101, "Computer Software" and "Commercial Computer Software Documentation," as such terms are used in 48 C.F.R. 12.212 or 48 C.F.R. 227.7202, as applicable. Consistent with 48 C.F.R. 12.212 or 48 C.F.R. 227.7202-1 through 227.7207-4, as applicable, the Commercial Computer Software and Commercial Software Documentation are licensed to the U.S. Government end users (a) only as Commercial Items and (b) with only those rights as are granted to all other end users pursuant to the terms and conditions herein.

Znaki towarowe

Lexmark, logo Lexmark oraz AccuRead są znakami towarowymi lub zarejestrowanymi znakami towarowymi firmy Lexmark International, Inc. lub jej oddziałów w Stanach Zjednoczonych i/lub innych krajach.

Wszystkie pozostałe znaki towarowe są własnością odpowiednich firm.

Indeks

A

aplikacje
obsługiwane 4

C

często zadawane pytania 13

D

dokumenty
próbka 8

F

formaty plików
obsługiwane 5

H

historia zmian 3

I

informacje ogólne 4

J

języki
obsługiwane 5

K

konfigurowanie ustawień
OCR 12

N

najczęściej zadawane
pytania 13

O

obsługiwane aplikacje 4
obsługiwane formaty pliku 5
obsługiwane języki 5
oryginalne dokumenty
idealna charakterystyka 8

P

przykładowe dokumenty 8

U

ustawienia OCR
konfiguracja 12

W

wydajność oprogramowania
OCR 6
wymagania systemowe 4