



OCR AccuRead

Guia do administrador

Conteúdo

- Histórico de alterações..... 3**
- Visão geral..... 4**
 - Requisitos de sistema..... 4
 - Aplicativos suportados..... 4
 - Formatos e idiomas suportados..... 5
 - Desempenho do OCR..... 6
 - Documentos de exemplo..... 8
- Configuração do aplicativo..... 12**
 - Configurando as definições de OCR..... 12
- Perguntas frequentes..... 13**
- Avisos..... 14**
- Índice..... 15**

Histórico de alterações

Julho de 2016

- Suporte adicional para croata, japonês, coreano, romeno, sérvio, chinês simplificado, eslovaco, esloveno e chinês tradicional.
- Suporte adicional para o formato de arquivo DOCX.

Janeiro de 2016

- Documento inicial lançado para produtos multifuncionais com um visor sensível ao toque do tipo tablet.

Visão geral

O *AccuRead™* OCR permite que você use o reconhecimento óptico de caracteres (OCR) em seu produto multifuncional (MFP) para digitalizar documentos, resultando nos seguintes benefícios:

- Gerenciamento aprimorado de documentos usando as funções de pesquisa e edição
- Melhor produtividade
- Menos erros
- Tempo de processamento mais rápido
- Uso de novas tecnologias

Uso do aplicativo para criar um arquivo pesquisável ou editável a partir de documentos impressos. Comparados com a solução OCR tradicional para área de trabalho, o AccuRead OCR combina as etapas de digitalização e OCR em um único processo. O aplicativo não exige a instalação de drivers TWAIN ou ISIS (Image and Scanner Interface Specification, especificação de interface de scanner e imagem) nem o ajuste do destino de digitalização.

Nota: A resolução de digitalização do OCR é bloqueada em 300 dpi para melhorar os resultados do reconhecimento. Testes extensivos mostram que a digitalização a 300 dpi produziram um nível de precisão significativamente maior do que a digitalização com resoluções inferiores. Não foram encontradas melhorias em digitalização com resoluções superiores a 300 dpi.

Requisitos de sistema

- Multifuncional v5 Embedded Solutions Framework (eSF) com um disco rígido
- No mínimo 1 GB de RAM
- Licença do AccuRead OCR

Aplicativos suportados

- **AccuRead Automate** — Digitaliza e classifica documentos, extrai conteúdos dos campos e, em seguida, os envia a um destino de rede ou e-mail.
- **Perfil de digitalização**—Digitaliza um documento para um computador.
- **Unidade USB**—Digitaliza um documento para uma unidade flash.
- **E-mail** — Digitaliza um documento e o envia para um endereço de e-mail.
- **FTP**—Digitaliza um documento diretamente para um servidor de FTP (File Transfer Protocol).
- **Scan Center**—Digitaliza um documento e o envia para um ou mais destinos.
- **Solution Composer** — Cria soluções de fluxo de trabalho personalizadas para MFPs executando o aplicativo Agente do Solution Composer.

Nota: Para obter mais informações, consulte a documentação do aplicativo.

Formatos e idiomas suportados

Formatos de arquivo de saída

- **PDF (Portable Document Format) pesquisável**—Um único arquivo com várias páginas, que pode ser exibido em um leitor de PDF.
- **Texto (TXT)** — Um documento de texto simples com opções de formatação limitadas.
- **RTF (Rich Text Format)**—Um documento de texto que suporta formatação de arquivo de texto e imagens dentro do texto.

Nota: Essa opção está disponível apenas em alguns aplicativos. Para obter mais informações, consulte a documentação do aplicativo.

- **DOCX**- um documento com base em um formato XML (Extensible Markup Language) que pode conter textos, objetos, estilos, formatação e imagens.

Nota: Algumas imagens, objetos ou formatação no documento digitalizado podem não aparecer exatamente como no documento original.

Idiomas reconhecidos

- Croata
- Tcheco
- Dinamarquês
- Holandês
- Inglês
- Finlandês
- French
- German
- Grego
- Hungarian
- Italian
- Japonês
- Coreano
- Norueguês
- Polonês
- Português
- Romeno
- Russo
- Sérvio
- Chinês Simplificado
- Eslovaco
- Esloveno
- Espanhol
- Suíço
- Chinês Tradicional
- Turco

Desempenho do OCR

O desempenho do AccuRead OCR é medido como o tempo que ele demora para digitalizar um documento até você receber a saída digital resultante.

Conjuntos de testes revisados pela Lexmark™ criados por organizações padrão, como International Standards Organization (ISO) e International Electrotechnical Commission (IEC), e então selecionados ISO/IEC 24735. Usando este conjunto, o teste foi realizado em digitalizações em preto-e-branco e coloridas em uma multifuncional CX720 com 4 GB de RAM e um disco rígido instalado.

Imagens de exemplo incluídas no conjunto de teste

Color Tutorial Topics

What is encoded 'in' image code values?
 ...Image state explained

When to encode for print?
 ...Early binding vs. late binding workflows

Why doesn't "perfect" math always yield a usable profile or desirable imaging result?
 ...Color processing computational quality

How are white point, black point, and gamut extent rendered or re-rendered?
 ...Essentials of color management

Color preference vs. color matching?
 ...Building rendering intent transforms

Re-rendering to another output?
 ...Device to device profile construction for interoperability

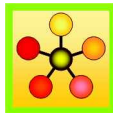


Understand how to take and preserve great photos!

Give and take:

"From the trenches" expert user Q&A:
 Color managed use case examples from creative and prepress workflows
 Audience recommendations on future directions for color management

Wine & Cheese Networking Event:
 Products and Applications Industry
 Color Management Demonstrations



Ms. Jane Smith
 999 Standards Way
 Cooperativeville, UN 00000

Mr. K.D. Sang
 333 Good Fortune Avenue
 Exploration Point, UN 11111

Dear Mr. Sang,

International Standards and their development process support:

- facilitation of global trade,
- improvement of quality, safety security, environmental and consumer protection, as well as the rational use of natural resources,
- global dissemination of technologies and good practices,

all if which contribute to economic and social progress.

Through the network and collaboration of national member bodies, international liaisons, industry consortia, and dedicated experts, the international standards bodies constitute a leading platform for the production of global, market relevant international standards.

The consensus-building mechanisms employed in the development of these international standards are recognized and relied upon by industry, public authorities, consumers, and other stakeholders, thus helping to accomplish the aim of "one standard, one test, and one conformity assessment procedure accepted everywhere."

In this way, international standards organizations and their standards products contribute to a more efficient and sustainable world economy.

Sincerely,

Jane Smith

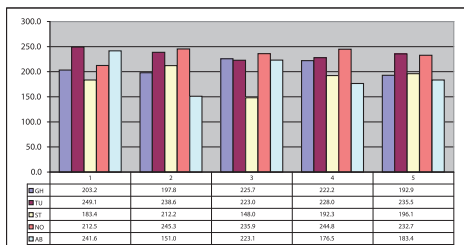
See You There!!!

Summary Sheet Version 3.2

Intermediate Results

Final Report finished by time of final reporting.

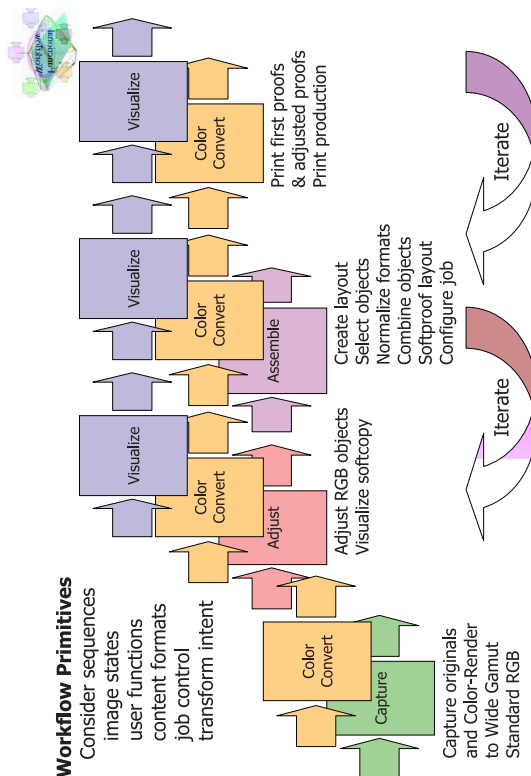
	EU	NA/SA	LA	Asia	AF/AU	EUE	NW	SW	ME	SE	MW	IST
First	99.0	17.6	51.9	112.2	142.9	104	199.1	6.6	173.0	178.0	153.4	124.5
Second	153.2	147.8	126.6	143.6	121.4	138.4	50.9	188.6	139.0	45.5	32.3	133.4
Third	32.5	57.3	175.7	91.4	84.0	56.6	163.1	67.5	85.4	53.5	185.5	29.0
Fourth	46.7	93.7	24.2	172.2	47.9	132.6	26.7	128.9	163.1	103.9	162.3	55.6
Estimate:	203.2	197.8	225.7	222.2	192.9	188.4	249.1	238.6	223.0	228.0	235.5	183.4



	EU	NA/SA	LA	Asia	AF/AU	EUE	NW	SW	ME	SE	MW	IST
Ein	158.5	98.0	84.8	146.1	186.0	114.9	20.9	168.6	155.8	174.7	191.6	35.0
P	88.1	12.1	69.5	119.6	99.2	162.5	90.6	106.2	194.8	79.6	160.5	31.0
Drie	79.7	6.0	93.8	13.6	178.5	33.5	195.3	32.6	75.6	136.3	43.2	15.2
J	162.2	67.9	142.3	117.5	31.1	73.1	156.0	38.8	47.4	182.7	25.9	74.6
Vier	34.5	79.3	44.4	144.7	64.5	132.4	85.5	185.9	117.7	117.7	22.1	101.0
Estimate:	212.2	148.0	192.3	196.1	236.0	212.5	245.3	235.9	244.8	232.7	241.6	151.0

	EU	NA/SA	LA	Asia	AF/AU	EUE	NW	SW	ME	SE	MW	IST
Total	415.4	345.8	418.0	418.3	428.8	400.9	494.4	474.5	467.8	460.7	477.1	334.4

Last Update: April 2006
 # of Regions: 11.0



As condições dos testes de digitalização foram as seguintes:

- Todas as digitalizações usaram documentos de 1, 10 e 25 páginas.
- As digitalizações foram repetidas várias vezes para garantir a reprodutibilidade.
- As digitalizações em preto e branco foram definidas para escala de cinza.
- As definições para cada digitalização incluíram o alimentador automático de documentos, impressão simples, carta e tipo misturado de texto e fotografia.
- Foi utilizada a digitalização para uma unidade flash com configurações padrão.

Média dos resultados do teste

Tipo de digitalização	Resultados do desempenho
Digitalização em preto e branco	3 a 6 segundos por página
Digitalização colorida	4 a 7 segundos por página

Documentos de exemplo

O AccuRead OCR funciona melhor em documentos com alto contraste entre o texto e o plano de fundo.

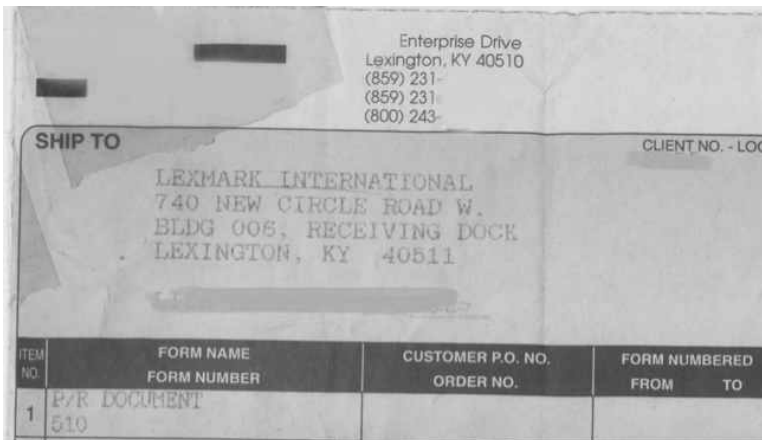
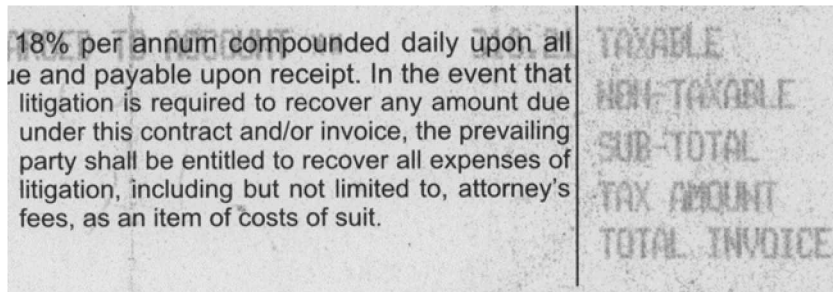
Reporting agent: John Doe - Agent Claim: 030205-623 1234A35-44B Claim rep:	Agent code: 11-117 Claim office: Santa Ana Claim rep phone:
INSURED-----	
Coverage: A 11/300/50, P13, D450 INCL GLASS, G450, V 100/300, 8 Q1 Policy number: 623 1234A35-44B	
Date of loss: 03-01-05 Time of Loss: 5:00 PM Date reported: 03-02-05	Insured: John Smith Address: 111 North Street City: Santa Ana Phone: (949) 727-1733 Contact: John
Location of Loss: First Street	
VEHICLE 1 -----	
Insured vehicle/year/make/model/bodystyle: VIN: HSBME567234CV002288 Prior damage: Principal damage: REAR OF VEHICLE	2000 FORD FIESTA 4DR License number/state: 1Z45688
Driver: Smith, John Age: 24 Date of birth: 11-22-80 Sex: M Injuries: BROKEN NOSE, MULTIPLE ABRASIONS, NECK AND SHOLDER ARE SORE	

Item	Units	Description
1	1	Measurement device q/m-meter S/N #137 081 with automatic control of the airflow incl. software for Windows XP/7 and USB interface net weight: 25 kg Tariff code: 902780110
2	1	Soft blow off cell for q/m-meter net weight: 0,1 kg Tariff code: 902780110
3	1	Mobile cage to sample from surfaces especially for toner. New development for testing without charge net weight: 1 kg Tariff code: 902780110

All Prices are in : USD	Subtotal :	7,960.00
Remit To: CORPORATION COLLECTIONS CENTER DRIVE CHICAGO IL 60693 UNITED STATES	Tax:	349.24
	Total Invoice Amount:	8,309.24

Documentos com baixo contraste entre o texto e o plano de fundo ou que contenham texto claro e escuro precisam de processamento mais avançado. A precisão do OCR pode ser melhorada ajustando-se as configurações de digitalização ou usando uma solução OCR baseada em servidor.

Accounts Payable PO Box Lexington KY USA		
DATE	ACCOUNT No.	INTERNAL ORDER No.
03.07.12		MA1696
ITEM	STOCK NUMBER/DESCRIPTION	
1	Doctor Blade Scrap May 2012 Comm. Code: Net Unit Wt: Kg	



Os documentos que não são ideais para o AccuRead OCR ou para OCR baseado em servidor incluem o seguinte:

- Imagens com ruído significativo que sejam semelhantes na cor para o texto
- Imagens com texto escuro em um plano de fundo escuro
- Imagens claras com caracteres matriciais

UPC#	ITEM	DESC
7304000218	112 108	WHGRN 6IN RL
7314000453	526 964	DARK SW WHE
7313002593	204 188	BRAISIN MFN 6P
6266230301	577 562	THKSL RDTOP32
6266230302	580 563	RSN RTOP 320
6266230333	5680	SAND WHITE 24OZ
6266230332	5681	SAND WHEAT 24OZ
7314002423	52 432	SL ST CRNRY2#
7314003206	350 431	PP NAT GRN 20
4812118904	2030	SAHARA PITAWHI6P
4812127707	2066	THOMAS PL NY BGL
7314003148	94 04P	.PK DIN RL 20
7314002293	173 417	HOAGIE RLS6P
7314000454	390	TELERAS 22 OZ 6P

CHW
ST MARYS - MARINE DEPART
NORTH 3RD AVENUE
PHOENIX - AZ 85013

Configuração do aplicativo

Configurando as definições de OCR

Nota: Os procedimentos podem variar dependendo do aplicativo suportado.

1 No Servidor da Web incorporado, execute um dos procedimentos a seguir:

- Clique em **Configurações > E-mail > Padrões de e-mail > Definições de OCR globais**.
- Clique em **Configurações > FTP > Padrões de FTP > Definições de OCR globais**.
- Clique em **Configurações > Unidade USB > Digitalização para a unidade flash > Definições de OCR globais**.

Nota: Para outros aplicativos de digitalização, acesse as definições de OCR na seção de Aplicativos. Para obter mais informações, consulte a documentação do aplicativo.

2 Selecione uma ou mais das seguintes configurações de digitalização:

- **Rotação automática**—Automaticamente gira documentos digitalizados para a orientação adequada, dependendo da orientação dos caracteres dentro do documento.
- **Desfoque seletivo**—Remove ruído de imagem de plano de fundo, como pequenos defeitos ou manchas nas imagens resultantes do processamento de OCR. Essa opção não altera a saída do documento digitalizado.
- **Aprimoramento automático de contraste**—Melhora o reconhecimento de caracteres em documentos com baixo contraste, como texto cinza em fundo sombreado. Essa opção não altera a saída do documento digitalizado.

3 Se necessário, clique em **Idiomas reconhecidos**, selecione um ou mais idiomas que deseja que o aplicativo reconheça no documento e clique em **Salvar**.

Nota: Ativar vários idiomas pode reduzir a precisão do OCR. Certifique-se de selecionar apenas os idiomas necessários.

4 Clique em **Salvar**.

Perguntas frequentes

O AccuRead OCR pode ler textos escritos à mão?

Não, o aplicativo não suporta o reconhecimento inteligente de caracteres (ICR), que é necessário para o reconhecimento de letras manuscritas.

Quais tipos de documentos podem ser usados com o AccuRead OCR?

O AccuRead OCR pode ler documentos impressos com alto contraste entre o texto e o plano de fundo. Para obter mais informações, consulte "[Documentos de exemplo](#)" na página 8.

Qual o tamanho máximo do papel suportado pelo AccuRead OCR?

A3 é o tamanho máximo do papel suportado pelo aplicativo. Ao digitalizar documentos maiores do que A4, pode ser necessário o uso de mais memória.

Avisos

Aviso de edição

Julho de 2016

O parágrafo a seguir não se aplica a países onde as cláusulas descritas não são compatíveis com a lei local: A LEXMARK INTERNATIONAL, INC. FORNECE ESTA PUBLICAÇÃO “NO ESTADO EM QUE SE ENCONTRA”, SEM QUALQUER TIPO DE GARANTIA, EXPRESSA OU TÁCITA, INCLUINDO, ENTRE OUTRAS, GARANTIAS IMPLÍCITAS DE COMERCIALIZIDADE OU ADEQUAÇÃO A UM DETERMINADO PROPÓSITO. Alguns estados não permitem a contestação de garantias expressas ou implícitas em certas transações. Conseqüentemente, é possível que esta declaração não se aplique ao seu caso.

É possível que esta publicação contenha imprecisões técnicas ou erros tipográficos. Serão feitas alterações periódicas às informações aqui contidas; essas alterações serão incorporadas em edições futuras. Alguns aperfeiçoamentos ou alterações nos produtos ou programas descritos poderão ser feitos a qualquer momento.

As referências feitas nesta publicação a produtos, programas ou serviços não implicam que o fabricante pretenda torná-los disponíveis em todos os países nos quais opera. Qualquer referência a um produto, programa ou serviço não tem a intenção de afirmar ou sugerir que apenas aquele produto, programa ou serviço possa ser usado. Qualquer produto, programa ou serviço funcionalmente equivalente que não infrinja qualquer direito de propriedade intelectual existente poderá ser usado no seu lugar. A avaliação e verificação da operação em conjunto com outros produtos, programas ou serviços, exceto aqueles expressamente designados pelo fabricante, são de responsabilidade do usuário.

Para obter suporte técnico da Lexmark, acesse <http://support.lexmark.com>.

Para obter informações sobre suprimentos e downloads, acesse www.lexmark.com.

© 2016 Lexmark International, Inc.

Todos os direitos reservados.

GOVERNMENT END USERS

The Software Program and any related documentation are "Commercial Items," as that term is defined in 48 C.F.R. 2.101, "Computer Software" and "Commercial Computer Software Documentation," as such terms are used in 48 C.F.R. 12.212 or 48 C.F.R. 227.7202, as applicable. Consistent with 48 C.F.R. 12.212 or 48 C.F.R. 227.7202-1 through 227.7207-4, as applicable, the Commercial Computer Software and Commercial Software Documentation are licensed to the U.S. Government end users (a) only as Commercial Items and (b) with only those rights as are granted to all other end users pursuant to the terms and conditions herein.

Marcas comerciais

Lexmark, o logotipo da Lexmark e AccuRead são marcas comerciais ou registradas da Lexmark International, Inc., ou suas subsidiárias nos Estados Unidos e/ou em outros países.

Todas as outras marcas comerciais pertencem a seus respectivos proprietários.

Índice

A

aplicativos
suportados 4
aplicativos suportados 4

C

configurações de OCR
configuração 12
configurando as definições de
OCR 12

D

Desempenho do OCR 6
documentos
exemplo 8
documentos de exemplo 8
documentos originais
características ideais 8

F

formatos de arquivo
suportados 5
formatos de arquivo
suportados 5

H

histórico de alterações 3

I

idiomas
suportados 5
idiomas suportados 5

P

perguntas frequentes 13

R

requisitos de sistema 4

V

visão geral 4