



AccuRead OCR

Ghidul administratorului

Cuprins

- Istoricul modificărilor.....3**
- Prezentare generală..... 4**
 - Cerințe de sistem.....4
 - Aplicații acceptate.....4
 - Formate și limbi acceptate.....5
 - performanță OCR..... 6
 - Documente model..... 8
- Configurarea aplicației..... 12**
 - Configurarea setărilor OCR..... 12
- Întrebări frecvente.....13**
- Note.....14**
- Index.....15**

Istoricul modificărilor

Iulie 2016

- Asistență suplimentară pentru limbile croată, japoneză, coreeană, română, sârbă, chineză simplificată, slovacă, slovenă și chineză tradițională.
- Asistență suplimentară pentru formatele de fișiere DOCX.

Ianuarie 2016

- Versiune inițială de document pentru produsele cu funcții multiple cu afișaj tactil asemănător tabletelor.

Prezentare generală

AccuRead™ OCR vă permite să utilizați recunoașterea optică a caracterelor (OCR) la produsul multifuncțional (MFP), pentru a digitaliza documente, având drept rezultat următoarele beneficii:

- Funcția de gestionare a documentelor îmbunătățită, prin utilizarea funcțiilor de căutare și de editare
- Productivitate crescută
- Mai puține erori
- Timp de procesare mai rapid
- Utilizarea tehnologiilor în dezvoltare

Utilizarea aplicației pentru a crea un fișier care permite căutarea sau editarea de pe documentele în formă imprimată. Prin comparație cu soluția OCR tradițională pentru desktop, AccuRead OCR combină scanarea și pașii OCR într-un singur proces. Aplicația nu necesită instalarea driverelor TWAIN sau Specificație interfață de scanare și imagini (ISIS) ori reglarea obiectivelor de scanare.

Notă: Rezoluția de scanare a OCR este blocată la 300 dpi, pentru a îmbunătăți rezultatele de recunoaștere. Testarea extinsă arată că scanarea la 300 dpi a produs o rată de precizie semnificativ mai mare față de scanarea la rezoluții mai mici. Nu s-au constatat îmbunătățiri la scanări cu rezoluții mai mari de 300 dpi.

Cerințe de sistem

- Embedded Solutions Framework (eSF) v5, multifuncțională cu un hard disk
- Cel puțin 1 GB de RAM
- Licență AccuRead OCR

Aplicații acceptate

- **Automatizare AccuRead** - scanează și clasifică documente, extrage conținut din câmpuri și apoi le trimite către o rețea sau către o destinație de e-mail.
- **Profil de scanare** - scanează un document către un computer.
- **Unitate USB** - scanează un document către o unitate flash.
- **E-mail** - scanează un document și apoi îl trimite la o adresă de e-mail.
- **FTP** - scanează un document direct către un server Protocol pentru transfer de fișiere (FTP).
- **Centru de scanare** - scanează un document și apoi îl trimite către una sau mai multe destinații.
- **Creator de soluții** - construiește soluții personalizate pentru fluxul de lucru, pentru multifuncționalele care rulează aplicația Agent pentru creatorul de soluții.

Notă: Pentru informații suplimentare, consultați documentația pentru aplicație.

Formate și limbi acceptate

Formate de fișiere rezultate

- **Format documente portabile consultabile (PDF)** - un singur fișier cu mai multe pagini, care poate fi vizualizat cu un cititor de documente PDF.
- **Text (TXT)** - un document text care acceptă opțiuni de formatare limitate.
- **Format text îmbunătățit (RTF)** - un document text care acceptă formatarea fișierelor text și imaginile în cadrul textului.

Notă: Această opțiune este disponibilă numai pentru anumite aplicații. Pentru informații suplimentare, consultați documentația pentru aplicație.

- **DOCX** - un document bazat pe un limbaj extensibil de marcare (XML), format care poate conține texte, obiecte, stiluri, formătări și imagini.

Notă: Este posibil ca unele imagini, obiecte sau formătări de pe documentele scanate să nu apară întocmai ca pe documentul original.

Limbi recunoscute

- Croată
- Cehă
- Daneză
- Olandeză
- Engleză
- Finlandeză
- Franceză
- Germană
- Greacă
- Maghiară
- Italiană
- Japoneză
- Coreeană
- Norvegiană
- Polonă
- Portugheză
- Română
- Rusă
- Sârbă
- Chineză simplificată
- Slovacă
- Slovenă
- Spaniolă
- Suedeză

- Chineză tradițională
- Turcă

performanță OCR

Performanța AccuRead OCR este măsurată ca durata de timp necesară pentru a scana un document, până la primirea materialului digital rezultat.

Lexmark™ a repetat seriile de testări create de organizațiile de referință precum Organizația Internațională de Standardizare (ISO) și Comisia Electrotehnică Internațională (IEC) și apoi a selectat ISO/IEC 24735. Prin folosirea acestor serii, testarea a fost efectuată pentru scanări alb-negru și color pe o multifuncțională CX720 de 4GB RAM și cu un hard disk instalat.

Imagini model incluse în seriile de testări

Color Tutorial Topics

What is encoded 'in' image code values?
...Image state explained

When to encode for print?
...Early binding vs. late binding workflows

Why doesn't "perfect" math always yield a usable profile or desirable imaging result?
...Color processing computational quality

How are white point, black point, and gamut extent rendered or re-rendered?
...Essentials of color management

Color preference vs. color matching?
...Building rendering intent transforms

Re-rendering to another output?
...Device to device profile construction for interoperability

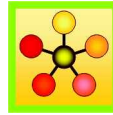


Understand how to take and preserve great photos!

Give and take:

"From the trenches" expert user Q&A:
Color managed use case examples from creative and prepress workflows
Audience recommendations on future directions for color management

Wine & Cheese Networking Event:
Products and Applications Industry
Color Management Demonstrations



Ms. Jane Smith
999 Standards Way
Cooperativesville, UN 00000

Mr. K.D. Sang
333 Good Fortune Avenue
Exploration Point, UN 11111

Dear Mr. Sang,

International Standards and their development process support:

- facilitation of global trade,
- improvement of quality, safety security, environmental and consumer protection, as well as the rational use of natural resources,
- global dissemination of technologies and good practices,

all of which contribute to economic and social progress.

Through the network and collaboration of national member bodies, international liaisons, industry consortia, and dedicated experts, the international standards bodies constitute a leading platform for the production of global, market relevant international standards.

The consensus-building mechanisms employed in the development of these international standards are recognized and relied upon by industry, public authorities, consumers, and other stakeholders, thus helping to accomplish the aim of "one standard, one test, and one conformity assessment procedure accepted everywhere."

In this way, international standards organizations and their standards products contribute to a more efficient and sustainable world economy.

Sincerely,

Jane Smith

See You There!!!

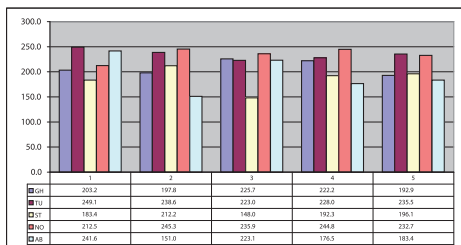
Summary Sheet Version 3.2

Intermediate Results

Final Report finished by time of final reporting.

	EU	NA/SA	LA	Asia	AF/AU	EUE	NW	SW	ME	SE	MW	IST
First	99.0	17.6	51.9	112.2	142.9	10.4	199.1	6.6	173.0	178.0	153.4	124.5
Second	153.2	147.8	126.6	143.6	121.4	138.4	50.9	188.6	139.0	45.5	32.3	133.4
Third	32.5	57.3	175.7	91.4	84.0	56.6	163.1	67.5	85.4	53.5	185.5	29.0
Fourth	46.7	93.7	24.2	172.2	47.9	132.6	26.7	128.9	163.1	103.9	162.3	55.6

Estimate: 203.2 197.8 225.7 222.2 192.9 188.4 249.1 238.6 223.0 228.0 235.5 183.4



	EU	NA/SA	LA	Asia	AF/AU	EUE	NW	SW	ME	SE	MW	IST
Ein	158.5	98.0	84.8	146.1	186.0	114.9	20.9	168.8	155.8	174.7	191.6	35.0

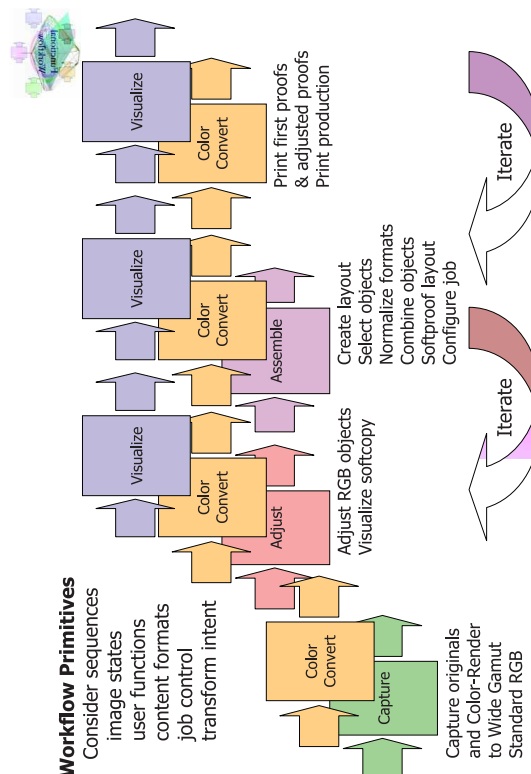
	P	G	T	O	Z	I	R	Q	L	C	Y	M
Zwei	88.1	12.1	69.5	119.6	99.2	162.5	90.6	106.2	194.8	79.6	160.5	31.0
Drie	79.7	6.0	93.8	13.6	178.5	33.5	195.3	32.6	75.6	136.3	43.2	15.2

	J	R	O	T	Z	P	G	C	L	Q	M	Y
Funf	162.2	67.9	142.3	117.5	31.1	73.1	156.0	38.8	47.4	182.7	25.9	74.6
Vier	34.5	79.3	44.4	144.7	64.5	132.4	85.5	185.9	117.7	117.7	22.1	101.0

Estimate: 212.2 148.0 192.3 196.1 236.0 212.5 245.3 235.9 244.8 232.7 241.6 151.0

	EU	NA/SA	LA	Asia	AF/AU	EUE	NW	SW	ME	SE	MW	IST
Total	415.4	345.8	418.0	418.3	428.8	400.9	494.4	474.5	467.8	460.7	477.1	334.4

Last Update: April 2006
of Regions: 11.0



Condițiile de testare a scanărilor au fost următoarele:

- Toate scanările au fost efectuate cu documente de 1 pagină, 10 pagini și 25 de pagini.
- Scanările au fost repetate de mai multe ori, pentru a asigura posibilitatea de reeditare.
- Scanările alb-negru au fost setate la tonuri de gri.
- Setările pentru fiecare scanare au inclus: tava de alimentare automată, imprimarea pe o față, letter și tip combinat text/fotografie.
- A fost utilizată scanarea către unitate flash cu setările implicite.

Rezultatele medii ale testărilor

Tipul de scanare	Rezultatele de performanță
Scanare alb-negru	3 - 6 secunde pe pagină
Scanare color	4 - 7 secunde pe pagină

Documente model

AccuRead OCR funcționează cel mai bine pe documente cu contrast mare între text și fundal.

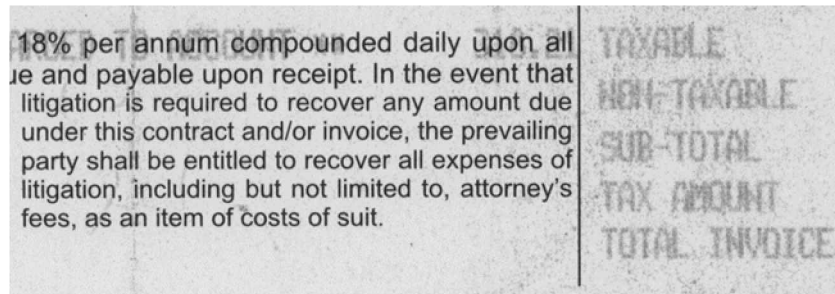
Reporting agent: John Doe - Agent	Agent code: 11-117
Claim: 030205-623 1234A35-44B	Claim office: Santa Ana
Claim rep:	Claim rep phone:
INSURED-----	
Coverage: A 11/300/50, P13, D450 INCL GLASS, G450, V 100/300, 8 Q1	
Policy number: 623 1234A35-44B	Insured: John Smith
Date of loss: 03-01-05	Address: 111 North Street
Time of Loss: 5:00 PM	City: Santa Ana
Date reported: 03-02-05	Phone: (949) 727-1733
	Contact: John
Location of Loss: First Street	
VEHICLE 1 -----	
Insured vehicle/year/make/model/bodystyle:	2000 FORD FIESTA 4DR
VIN: HSBME567234CV002288	License number/state: 1Z45688
Prior damage:	
Principal damage: REAR OF VEHICLE	
Driver: Smith, John	
Age: 24 Date of birth: 11-22-80	Sex: M
Injuries: BROKEN NOSE, MULTIPLE ABRASIONS, NECK AND SHOLDER ARE SORE	

Item	Units	Description
1	1	Measurement device q/m-meter S/N #137 081 with automatic control of the airflow incl. software for Windows XP/7 and USB interface net weight: 25 kg Tariff code: 902780110
2	1	Soft blow off cell for q/m-meter net weight: 0,1 kg Tariff code: 902780110
3	1	Mobile cage to sample from surfaces especially for toner. New development for testing without charge net weight: 1 kg Tariff code: 902780110

All Prices are in : USD	Subtotal :	7,960.00
Remit To: CORPORATION COLLECTIONS CENTER DRIVE CHICAGO IL 60693 UNITED STATES	Tax:	349.24
	Total Invoice Amount:	8,309.24

Documentele cu contrast mic între text și fundal sau care conțin atât text deschis la culoare, cât și text întunecat necesită o procesare mai avansată. Precizia OCR poate fi îmbunătățită prin reglarea setărilor de scanare sau prin utilizarea unei soluții OCR bazate pe server.

Accounts Payable PO Box Lexington KY USA		
DATE	ACCOUNT No.	INTERNAL ORDER No.
03.07.12		MA1696
ITEM	STOCK NUMBER/DESCRIPTION	
1	Doctor Blade Scrap May 2012 Comm. Code: Net Unit Wt: Kg	



Enterprise Drive
 Lexington, KY 40510
 (859) 231-
 (859) 231-
 (800) 243-

SHIP TO CLIENT NO. - LOC.

LEXMARK INTERNATIONAL
 740 NEW CIRCLE ROAD W.
 BLDG 008, RECEIVING DOCK
 LEXINGTON, KY 40511

ITEM NO.	FORM NAME	CUSTOMER P.O. NO. ORDER NO.	FORM NUMBERED	
	FORM NUMBER		FROM	TO
1	P/R DOCUMENT 510			

Documentele care nu sunt ideale pentru AccuRead OCR sau pentru OCR bazată pe server includ următoarele:

- Imagini cu zgomot însemnat, care este similar la culoare cu textul
- Imagini cu text închis la culoare pe un fundal întunecat
- Imagini deschise la culoare cu caractere dot-matrix

UPC#	ITEM	DESC
7304000218	112 108	WHGRN 6IN RL
7314000453	526 964	DARK SW WHE
7313002593	204 188	BRAISIN MFN 6P
6266230301	577 562	THKSL RDTOP32
6266230302	580 563	RSN RTOP 320
6266230333	5680	SAND WHITE 24OZ
6266230332	5681	SAND WHEAT 24OZ
7314002423	52 432	SL ST CRNRY2#
7314003206	350 431	PP NAT GRN 20
4812118904	2030	SAHARA PITAWHI6P
4812127707	2066	THOMAS PL NY BGL
7314003148	94 04P	.PK DIN RL 20
7314002293	173 417	HOAGIE RLS6P
7314000454	390	TELERAS 22 OZ 6P

CHW
ST MARYS - MAINT DEPART
NORTH 3RD AVENUE
PHOENIX - AZ 85013

Configurarea aplicației

Configurarea setărilor OCR

Notă: Procedurile ar putea să varieze în funcție de aplicația acceptată.

1 Din Embedded Web Server, efectuați una dintre următoarele acțiuni:

- Faceți clic pe **Setări > E-mail > Valori implicite e-mail > Setări OCR globale**.
- Faceți clic pe **Setări > FTP > Valori implicite FTP > Setări OCR globale**.
- Faceți clic pe **Setări > Unitate USB > Scanare către unitate flash > Setări OCR globale**.

Notă: Pentru alte aplicații de scanare, puteți accesa setările OCR din secțiunea Aplicații. Pentru informații suplimentare, consultați documentația pentru aplicație.

2 Selectați una sau mai multe dintre următoarele setări de scanare:

- **Rotire automată**- rotește automat documentele scanate la orientarea corespunzătoare, în funcție de orientarea caracterelor din document.
- **Estompare puncte**- elimină zgomotul imaginii de fundal, cum ar fi mici defecte sau pete pe imaginile rezultate pentru procesarea OCR. Această opțiune nu modifică rezultatul documentului scanat.
- **Îmbunătățire automată contrast**- îmbunătățește recunoașterea caracterelor la documentele cu contrast mic, cum ar fi textul gri pe fundal întunecat. Această opțiune nu modifică rezultatul documentului scanat.

3 Dacă este necesar, faceți clic pe **Limbi recunoscute**, selectați una sau mai multe limbi pe care doriți ca aplicația să le recunoască pe document și apoi faceți clic pe **Salvare**.

Notă: Activarea mai multor limbi poate reduce precizia OCR. Asigurați-vă că selectați numai limbile necesare.

4 Faceți clic pe **Salvare**.

Întrebări frecvente

Poate AccuRead OCR să citească text scris de mână?

Nu, aplicația nu acceptă recunoașterea caracterelor inteligente (ICR), care este necesară pentru recunoașterea scrisului de mână.

Ce tip de documente pot fi utilizate cu AccuRead OCR?

AccuRead OCR poate citi documente imprimate care au un contrast mare între text și fundal. Pentru informații suplimentare, consultați ["Documente model" la pagina 8](#).

Care este dimensiunea maximă de hârtie acceptată de AccuRead OCR?

A3 este dimensiunea maximă de hârtie acceptată de aplicație. La scanarea documentelor mai mari de A4 ar putea fi necesară mai multă memorie.

Note

Notă referitoare la ediție

Iulie 2016

Următorul paragraf nu se aplică în cazul țărilor în care astfel de prevederi nu sunt compatibile cu legile locale: LEXMARK INTERNATIONAL, INC., FURNIZEAZĂ ACEASTĂ PUBLICAȚIE "CA ATARE", FĂRĂ NICI UN FEL DE GARANȚIE, FIE EA EXPRESĂ SAU IMPLICITĂ, INCLUZÂND DAR FĂRĂ A SE LIMITA LA ACESTE, GARANȚIILE IMPLICITE CU PRIVIRE LA VANDABILITATE SAU POTRIVIRE PENTRU UN ANUMIT SCOP. Unele state nu permit respingerea garanțiilor exprese sau implicite în anumite tranzacții; prin urmare, este posibil ca această declarație să nu se aplice în cazul dumneavoastră.

Această publicație poate conține inadvertențe tehnice sau erori tipografice. Informațiile conținute în această publicație se modifică periodic; aceste modificări se vor include în edițiile viitoare. Îmbunătățirile sau modificările produselor sau programelor descrise pot fi făcute în orice moment.

Referințele din această publicație cu privire la diverse produse, programe sau servicii nu implică faptul că producătorul intenționează să le facă disponibile în toate țările în care operează. Orice referință la un produs, program sau serviciu nu se face cu intenția de a declara sau sugera că numai acel produs, program sau serviciu pot fi utilizate. Orice produs, program sau serviciu, echivalent din punct de vedere funcțional, care nu încalcă nici un drept existent de proprietate intelectuală, poate fi utilizat în locul celor referite. Utilizatorul este singurul responsabil în legătură cu evaluarea și verificarea interoperabilității cu alte produse, programe sau servicii, cu excepția celor desemnate în mod expres de producător.

Pentru asistență Lexmark, vizitați <http://support.lexmark.com>.

Pentru informații despre piese de schimb și descărcări, vizitați www.lexmark.com.

© 2016 Lexmark International, Inc.

Toate drepturile rezervate.

GOVERNMENT END USERS

The Software Program and any related documentation are "Commercial Items," as that term is defined in 48 C.F.R. 2.101, "Computer Software" and "Commercial Computer Software Documentation," as such terms are used in 48 C.F.R. 12.212 or 48 C.F.R. 227.7202, as applicable. Consistent with 48 C.F.R. 12.212 or 48 C.F.R. 227.7202-1 through 227.7207-4, as applicable, the Commercial Computer Software and Commercial Software Documentation are licensed to the U.S. Government end users (a) only as Commercial Items and (b) with only those rights as are granted to all other end users pursuant to the terms and conditions herein.

Mărci comerciale

Lexmark, sigla Lexmark și AccuRead sunt mărci comerciale sau mărci comerciale înregistrate ale Lexmark International, Inc. sau ale filialelor sale în Statele Unite ale Americii și/sau în alte țări.

Toate celelalte mărci comerciale sunt proprietatea deținătorilor.

Index

A

aplicații
 acceptate 4
aplicații acceptate 4

C

cerințe sistem 4
configurarea setărilor OCR 12

D

documente
 model 8
documente model 8
documente originale
 caracteristici ideale 8

F

formate de fișiere
 acceptate 5
formate de fișiere acceptate 5

I

istoricul modificărilor 3

Î

întrebări frecvente 13
Întrebări frecvente 13

L

limbi
 acceptate 5
limbi acceptate 5

P

performanță OCR 6
prezentare generală 4

S

setări OCR
 configurare 12