



AccuRead OCR

Priročnik za skrbnike

Vsebina

Zgodovina sprememb.....	3
Pregled.....	4
Sistemske zahteve.....	4
Podprti programi.....	4
Podprte oblike in jeziki.....	5
Učinkovitost optičnega prepoznavanja znakov.....	6
Vzorčni dokumenti.....	8
Konfiguriranje programa.....	12
Konfiguriranje nastavitev optičnega prepoznavanja znakov.....	12
Pogosta vprašanja.....	13
Obvestila.....	14
Indeks.....	15

Zgodovina sprememb

Julij 2016

- Dodana podpora za hrvaščino, japonščino, korejščino, romunščino, srbščino, poenostavljeno kitajščino, slovaščino, slovenščino in tradicionalno kitajščino.
- Dodana podpora za obliko datoteke DOCX.

Januar 2016

- Prvotna izdaja dokumenta za večnamenske izdelke z zaslonom na dotik v slogu tabličnih računalnikov.

Pregled

AccuRead™ OCR omogoča digitalizacijo dokumentov z optičnim prepoznavanjem znakov (OCR-jem) v večnamenskem tiskalniku (MFP-ju). Prednosti:

- Izboljšano upravljanje dokumentov z uporabo funkcij iskanja in urejanja
- Izboljšana produktivnost
- Manj napak
- Hitrejša obdelava
- Uporaba najnovejših tehnologij

S tem programom lahko iz tiskanih dokumentov ustvarjate datoteke, po katerih je mogoče iskati in jih urejati. V primerjavi s tradicionalnimi namiznimi rešitvami za optično prepoznavanje znakov sta pri programu *AccuRead* OCR korak za skeniranje in korak za optično prepoznavanje znakov združena v enem postopku. Za program ni treba namestiti gonilnika TWAIN ali ISIS (Image and Scanner Interface Specification) in prilagoditi ciljev skeniranja.

Pozor: Ločljivost skeniranja z optičnim prepoznavanjem znakov je zaklenjeno na 300 dpi, da bi bili rezultati prepoznavanja boljši. Številni preizkusi so pokazali, da je skeniranje pri 300 dpi veliko natančnejše kot pri nižjih ločljivostih. Skeniranje pri ločljivostih, višjih od 300 dpi, ni dalo boljših rezultatov.

Sistemske zahteve

- Večnamenski tiskalnik z ogrođjem Embedded Solutions Framework (eSF-jem) različice 5 in s trdim diskom
- Vsaj 1 GB RAM-a
- Licenca za *AccuRead* OCR

Podprti programi

- **AccuRead Automate** – skenira in razvršča dokumente, izvlači vsebino iz polj, ki jih nato pošlje na omrežni ali e-poštni cilj.
- **Profil skeniranja** – skeniranje dokumenta v računalnik.
- **Pogon USB** – skeniranje dokumenta na pogon Flash.
- **E-pošta** – skenira dokument in ga nato pošlje na e-poštni naslov.
- **FTP** – skeniranje dokumenta neposredno v strežnik FTP (File Transfer Protocol).
- **Scan Center** – skenira dokument in ga nato pošlje na enega ali več ciljev.
- **Solution Composer** – vgrajene rešitve poteka dela po meri za večnamenske tiskalnike, v katerih se izvaja program *Solution Composer Agent*.

Pozor: Za več informacij si oglejte dokumentacijo programa.

Podprte oblike in jeziki

Oblike izhodne datoteke

- **Oblika prenosnega dokumenta (PDF), po kateri je mogoče iskati** – ena datoteka z več stranmi, ki si jo je mogoče ogledati z bralnikom PDF-ov.
- **Besedilna (TXT)** – en besedilni dokument, ki podpira omejene možnosti oblikovanja.
- **Oblika obogatene besedila (RTF)** – besedilni dokument, ki podpira slike v besedilu in oblikovanje besedilnih datotek.

Pozor: Ta možnost je na voljo samo v nekaterih programih. Za več informacij si oglejte dokumentacijo programa.

- **DOCX** – dokument na osnovi oblike razširljivega označevalnega jezika (XML-ja), ki lahko vsebuje besedilo, predmete, sloge, oblikovanje in slike.

Pozor: Nekatero slike, predmeti in oblikovanje morda v skeniranem dokumentu ne bodo videti natančno tako kot v izvirniku.

Prepoznani jeziki

- Hrvaščina
- Češčina
- Danščina
- Nizozemščina
- Angleščina
- Finščina
- Francoščina
- Nemščina
- Grščina
- Madžarščina
- Italijanščina
- Japonščina
- Korejščina
- Norveščina
- Poljščina
- Portugalščina
- Romunščina
- Ruščina
- Srbščina
- Poenostavljena kitajščina
- Slovaščina
- Slovenščina
- Španščina
- Švedščina

- Tradicionalna kitajščina
- Turščina

Učinkovitost optičnega prepoznavanja znakov

Učinkovitost rešitve AccuRead OCR je izmerjeno kot čas, ki je potreben za skeniranje dokumenta, dokler ne prejmete digitalnega izhoda.

Lexmark™ je pregledal zbirke preizkusov organizacij za standardizacijo, kot sta Mednarodna organizacija za standardizacijo (ISO) in Mednarodna elektrotehniška komisija (IEC), ter izbral ISO/IEC 24735. S to zbirko je bilo preizkušeno črno-belo in barvno skeniranje z večnamenskim tiskalnikom CX720, opremljenim s 4 GB RAM-a in trdim diskom.

Vzorčne slike, uporabljene v zbirki preizkusov

Color Tutorial Topics

What is encoded 'in' image code values?
 ...Image state explained

When to encode for print?
 ...Early binding vs. late binding workflows

Why doesn't "perfect" math always yield a usable profile or desirable imaging result?
 ...Color processing computational quality

How are white point, black point, and gamut extent rendered or re-rendered?
 ...Essentials of color management

Color preference vs. color matching?
 ...Building rendering intent transforms

Re-rendering to another output?
 ...Device to device profile construction for interoperability

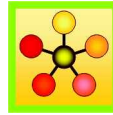


Understand how to take and preserve great photos!

Give and take:

"From the trenches" expert user Q&A:
 Color managed use case examples from creative and prepress workflows
 Audience recommendations on future directions for color management

Wine & Cheese Networking Event:
 Products and Applications Industry
 Color Management Demonstrations



Ms. Jane Smith
 999 Standards Way
 Cooperativeville, UN 00000

Mr. K.D. Sang
 333 Good Fortune Avenue
 Exploration Point, UN 11111

Dear Mr. Sang,

International Standards and their development process support:

- facilitation of global trade,
- improvement of quality, safety security, environmental and consumer protection, as well as the rational use of natural resources,
- global dissemination of technologies and good practices,

all of which contribute to economic and social progress.

Through the network and collaboration of national member bodies, international liaisons, industry consortia, and dedicated experts, the international standards bodies constitute a leading platform for the production of global, market relevant international standards.

The consensus-building mechanisms employed in the development of these international standards are recognized and relied upon by industry, public authorities, consumers, and other stakeholders, thus helping to accomplish the aim of "one standard, one test, and one conformity assessment procedure accepted everywhere."

In this way, international standards organizations and their standards products contribute to a more efficient and sustainable world economy.

Sincerely,

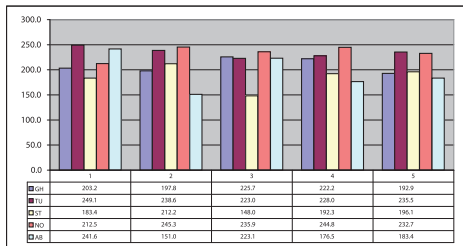
Jane Smith

See You There!!!

Summary Sheet Version 3.2

Intermediate Results
 Final Report finished by time of final reporting.

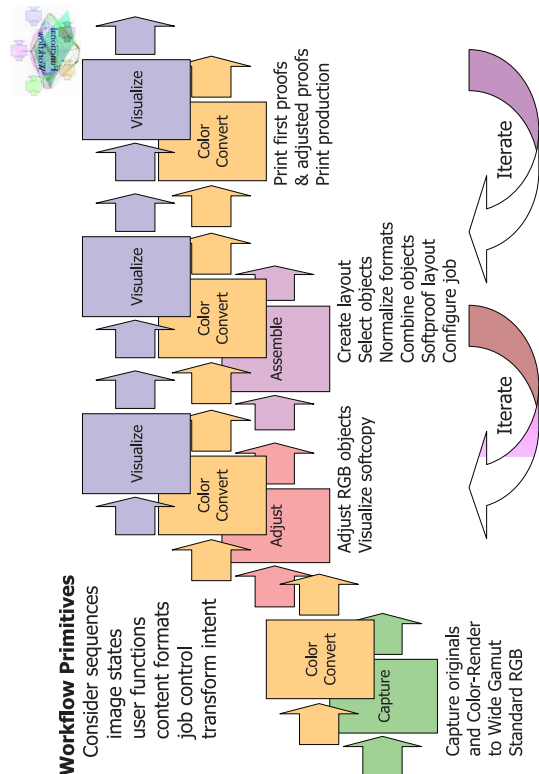
	EU	NA/SA	LA	Asia	AF/AU	EUE	NW	SW	ME	SE	MW	IST
First	99.0	17.6	51.9	112.2	142.9	104.4	199.1	6.6	173.0	178.0	153.4	124.5
Second	153.2	147.8	126.6	143.6	121.4	138.4	50.9	188.6	139.0	45.5	32.3	133.4
Third	32.5	57.3	175.7	91.4	84.0	56.6	163.1	67.5	85.4	53.5	185.5	29.0
Fourth	46.7	93.7	24.2	172.2	47.9	132.6	26.7	128.9	163.1	103.9	162.3	55.6
Estimate:	203.2	197.8	225.7	222.2	192.9	188.4	249.1	238.6	223.0	228.0	235.5	183.4



	EU	NA/SA	LA	Asia	AF/AU	EUE	NW	SW	ME	SE	MW	IST
Ein	158.5	98.0	84.8	146.1	186.0	114.9	20.9	168.8	155.8	174.7	191.6	35.0
P	88.1	12.1	69.5	119.6	99.2	162.5	90.6	106.2	194.8	79.6	160.5	31.0
Drie	79.7	6.0	93.8	13.6	178.5	33.5	195.3	32.6	75.6	136.3	43.2	15.2
J	162.2	67.9	142.3	117.5	31.1	73.1	156.0	38.8	47.4	182.7	25.9	74.6
Vier	34.5	79.3	44.4	144.7	64.5	132.4	85.5	185.9	117.7	117.7	22.1	101.0
Estimate:	212.2	148.0	192.3	196.1	236.0	212.5	245.3	235.9	244.8	232.7	241.6	151.0

	EU	NA/SA	LA	Asia	AF/AU	EUE	NW	SW	ME	SE	MW	IST
Total	415.4	345.8	418.0	418.3	428.8	400.9	494.4	474.5	467.8	460.7	477.1	334.4

Last Update: April 2006
 # of Regions: 11.0



Okoliščine preizkušanja skeniranja:

- Skenirani so bili eno-, deset- in 25-stranski dokumenti.
- Skeniranje je bilo izvedeno večkrat, da bi zagotovili ponovljivost.
- Črno-beli skenirani dokumenti so bili nastavljeni na sivinske.
- Za vse skenirane dokumente so bili nastavljeni samodejni podajalnik dokumentov, enostransko tiskanje, velikost Letter in vrsta skeniranja besedila/fotografij.
- Uporabljeno je bilo skeniranje na pogon Flash s privzetimi nastavitvami.

Povprečni rezultati testiranja

Vrsta skeniranja	Ocena učinkovitosti
Črno-beli skenirani dokument	3–6 sekund na stran
Barvno skeniranje	4–7 sekund na stran

Vzorčni dokumenti

AccuRead OCR je najučinkovitejši pri dokumentih z visokim kontrastom med besedilom in ozadjem.

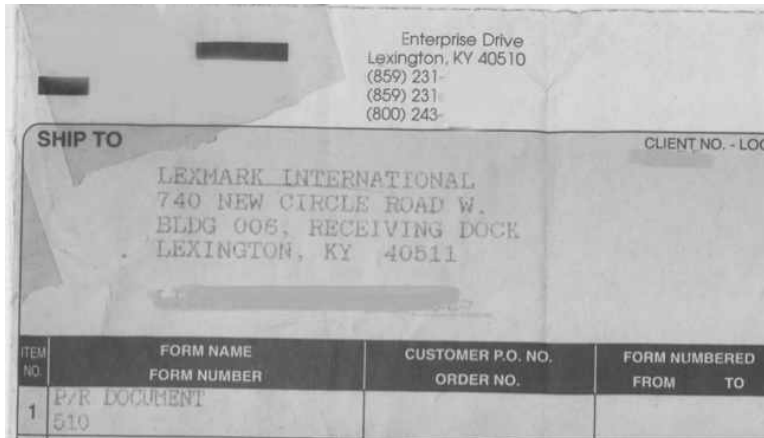
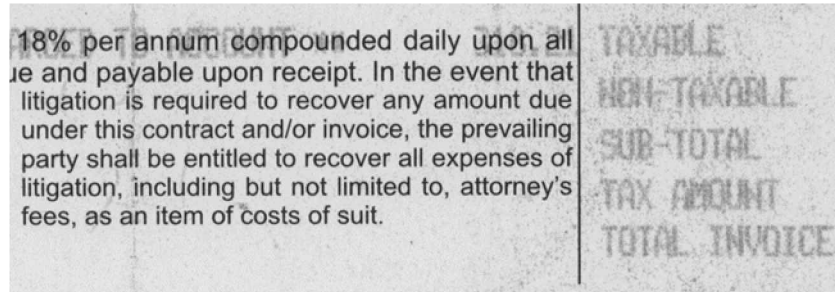
Reporting agent: John Doe - Agent Claim: 030205-623 1234A35-44B Claim rep:	Agent code: 11-117 Claim office: Santa Ana Claim rep phone:
INSURED-----	
Coverage: A 11/300/50, P13, D450 INCL GLASS, G450, V 100/300, 8 Q1 Policy number: 623 1234A35-44B	
Date of loss: 03-01-05 Time of Loss: 5:00 PM Date reported: 03-02-05	Insured: John Smith Address: 111 North Street City: Santa Ana Phone: (949) 727-1733 Contact: John
Location of Loss: First Street	
VEHICLE 1 -----	
Insured vehicle/year/make/model/bodystyle: VIN: HSBME567234CV002288 Prior damage: Principal damage: REAR OF VEHICLE	2000 FORD FIESTA 4DR License number/state: 1Z45688
Driver: Smith, John Age: 24 Date of birth: 11-22-80 Sex: M Injuries: BROKEN NOSE, MULTIPLE ABRASIONS, NECK AND SHOLDER ARE SORE	

Item	Units	Description
1	1	Measurement device q/m-meter S/N #137 081 with automatic control of the airflow incl. software for Windows XP/7 and USB interface net weight: 25 kg Tariff code: 902780110
2	1	Soft blow off cell for q/m-meter net weight: 0,1 kg Tariff code: 902780110
3	1	Mobile cage to sample from surfaces especially for toner. New development for testing without charge net weight: 1 kg Tariff code: 902780110

All Prices are in : USD	Subtotal :	7,960.00
Remit To: CORPORATION COLLECTIONS CENTER DRIVE CHICAGO IL 60693 UNITED STATES	Tax:	349.24
	Total Invoice Amount:	8,309.24

Pri dokumentih, ki imajo nizek kontrast med besedilom in ozadjem ali svetlo in temno besedilo, je potrebna naprednejša obdelava. Natančnost optičnega prepoznavanja znakov je mogoče izboljšati s prilagoditvijo nastavitvev skeniranja ali z uporabo strežniške rešitve za optično prepoznavanje znakov.

Accounts Payable PO Box Lexington KY USA		
DATE	ACCOUNT No.	INTERNAL ORDER No.
03.07.12		MA1696
ITEM	STOCK NUMBER/DESCRIPTION	
1	Doctor Blade Scrap May 2012 Comm. Code: Net Unit Wt: Kg	



Dokumenti, ki niso najprimernejši za uporabo rešitve AccuRead OCR in strežniškega optičnega prepoznavanja znakov:

- Slike z veliko šuma, ki je podobne barve kot besedilo.
- Slike s temnim besedilom na temnem ozadju.
- Svetle slike z matričnimi znaki.

UPC#	ITEM	DESC
7304000218	112 108	WHGRN 6IN RL
7314000453	526 964	DARK SW WHE
7313002593	204 188	BRAISIN MFN 6P
6266230301	577 562	THKSL RDTOP32
6266230302	580 563	RSN RTOP 320
6266230333	5680	SAND WHITE 24OZ
6266230332	5681	SAND WHEAT 24OZ
7314002423	52 432	SL ST CRNRY2#
7314003206	350 431	PP NAT GRN 20
4812118904	2030	SAHARA PITAWHI6P
4812127707	2066	THOMAS PL NY BGL
7314003148	94 04P	.PK DIN RL 20
7314002293	173 417	HOAGIE RLS6P
7314000454	390	TELERAS 22 OZ 6P

CHW
ST MARYS - MAINT DEPART
NORTH 3RD AVENUE
PHOENIX - AZ 85013

Konfiguriranje programa

Konfiguriranje nastavitev optičnega prepoznavanja znakov

Pozor: Postopki se lahko razlikujejo glede na podprti program.

1 V vdelanem spletnem strežniku storite nekaj od naslednjega:

- Kliknite **Nastavitve > E-pošta > Privzete nastavitve za e-pošto > Globalne nastavitve optičnega prepoznavanja znakov.**
- Kliknite **Nastavitve > FTP > Privzete nastavitve za FTP > Globalne nastavitve optičnega prepoznavanja znakov.**
- Kliknite **Nastavitve > Pogon USB > Skeniranje s pogona Flash > Globalne nastavitve optičnega prepoznavanja znakov.**

Pozor: Pri drugih programih za skeniranje do nastavitev optičnega prepoznavanja znakov dostopite v razdelku Programi. Za več informacij si oglejte dokumentacijo programa.

2 Izberite eno ali več naslednjih nastavitev skeniranja:

- **Samodejni zasuk** – samodejni zasuk skeniranih dokumentov tako, da so pravilno usmerjeni glede na usmerjenost znakov na dokumentu.
- **Odstranjevanje madežev** – odstranitev šuma s slike ozadja, kot so napakice ali majhni madeži, na ustvarjenih slikah za obdelavo z optičnim prepoznavanjem znakov. Ta možnost ne spremeni izhoda skeniranega dokumenta.
- **Samodejno povečanje kontrasta** – izboljšanje prepoznavanja znakov pri dokumentih z nizkim kontrastom, npr. pri sivem besedilu na zasenčenem ozadju. Ta možnost ne spremeni izhoda skeniranega dokumenta.

3 Po potrebi kliknite možnost **Prepoznani jeziki**, izberite enega ali več jezikov, ki naj jih program prepozna v dokumentu, in nato kliknite **Shrani**.

Pozor: Če omogočite več jezikov, je optično prepoznavanje znakov lahko manj natančno. Prepričajte se, da ste izbrali samo potrebne jezike.

4 Kliknite **Shrani**.

Pogosta vprašanja

Ali AccuRead OCR bere rokopise?

Ne, program ne podpira inteligentnega prepoznavanja znakov (ICR-ja), ki je potrebno za prepoznavanje rokopisa.

Za katere vrste dokumentov se lahko uporabi AccuRead OCR?

AccuRead OCR je primeren za branje natisnjenih dokumentov z visokim kontrastom med besedilom in ozadjem. Za več informacij si oglejte razdelek "[Vzorčni dokumenti](#)" na strani 8.

Papir do katere velikosti podpira AccuRead OCR?

Program podpira papir do velikosti A3. Pri skeniranju dokumentov, večjih od A4, bo morda potrebnega več pomnilnika.

Obvestila

Obvestilo o izdaji

Julij 2016

Naslednji odstavek ne velja v državah, kjer je v nasprotju s krajevno zakonodajo: LEXMARK INTERNATIONAL, INC. VAM TA DOKUMENT DAJE, KAKRŠEN JE, BREZ VSAKRŠNEGA JAMSTVA, BODISI IZRECNEGA BODISI NAZNAČENEGA, VKLJUČNO Z NAZNAČENIMI JAMSTVI O PRIMERNOSTI ZA PRODAJO ALI DOLOČEN NAMEN. Nekatere države ne dovoljujejo odreka izrecnih ali naznačenih jamstev pri nekaterih transakcijah, zato ta izjava za vas morda ne velja.

V tem dokumentu so mogoče tehnične ali tiskarske napake. Informacije v tem dokumentu se občasno spremenijo in bodo vključene v prihodnjih izdajah. Pridržujemo si pravico, da kadarkoli izboljšamo ali spremenimo opisane izdelke ali programe.

Navedbe izdelkov, programov ali storitev v tem dokumentu ne pomenijo, da jih namerava proizvajalec dati na voljo v vseh državah, kjer posluje. Prav tako ne pomenijo ali nakazujejo, da lahko uporabljate samo navedeni izdelek, program ali storitev. Namesto njih lahko uporabite vsak po delovanju enakovreden izdelek, program ali storitev, ki ne krši nobenih obstoječih pravic intelektualne lastnine. Ocenjevanje in preverjanje delovanja skupaj z drugimi izdelki, programi ali storitvami, razen tistih, ki jih izrecno določi proizvajalec, je odgovornost uporabnika.

Če potrebujete Lexmarkovo tehnično podporo, obiščite spletno mesto <http://support.lexmark.com>.

Informacije o potrebščinah in datotekah za prenos si oglejte na spletnem mestu www.lexmark.com.

© 2016 Lexmark International, Inc.

Vse pravice pridržane.

GOVERNMENT END USERS

The Software Program and any related documentation are "Commercial Items," as that term is defined in 48 C.F.R. 2.101, "Computer Software" and "Commercial Computer Software Documentation," as such terms are used in 48 C.F.R. 12.212 or 48 C.F.R. 227.7202, as applicable. Consistent with 48 C.F.R. 12.212 or 48 C.F.R. 227.7202-1 through 227.7207-4, as applicable, the Commercial Computer Software and Commercial Software Documentation are licensed to the U.S. Government end users (a) only as Commercial Items and (b) with only those rights as are granted to all other end users pursuant to the terms and conditions herein.

Blagovne znamke

Lexmark, logotip Lexmark in AccuRead so blagovne znamke ali registrirane blagovne znamke družbe Lexmark International, Inc. ali njenih podružnic v ZDA in/ali drugih državah.

Vse druge blagovne znamke so last svojih lastnikov.

Indeks

A

programi
podprto 4

C

zgodovina sprememb 3
konfiguriranje nastavitev
optičnega prepoznavanja
znakov 12

D

dokumenti
vzorec 8

F

pogosta vprašanja 13
oblike datotek
podprto 5
pogosta vprašanja 13

L

jeziki
podprto 5

O

Učinkovitost optičnega
prepoznavanja znakov 6
nastavitve optičnega
prepoznavanja znakov
konfiguriranje 12
izvirniki
idealne značilnosti 8
pregled 4

S

vzorčni dokumenti 8
podprti programi 4
podprte oblike datotek 5
podprti jeziki 5
sistemske zahteve 4