



AccuRead-OCR

Administratörshandbok

Innehåll

Ändringshistorik.....	3
Översikt.....	4
Systemkrav.....	4
Program som stöds.....	4
Format och språk som stöds.....	4
OCR-prestanda.....	5
Exempeldokument.....	8
Konfigurera programmet.....	12
Konfigurera OCR-inställningar.....	12
Vanliga frågor.....	13
Anmärkningar.....	14
Index.....	15

Ändringshistorik

Juli 2016

- Tillagda funktioner för förenklad kinesiska, japanska, koreanska, kroatiska, rumänska, serbiska, slovakiska, slovenska och traditionell kinesiska.
- Tillagd funktion för filformatet DOCX.

Januari 2016

- Första dokumentversionen för multifunktionsprodukter med pekskärm av surfplattetyyp.

Översikt

AccuRead™ OCR gör att du kan digitalisera dokument med hjälp av optisk teckenläsning, eller OCR, i en flerfunktionsskrivare. Det ger följande fördelar:

- Förbättrad dokumenthantering med sök- och redigeringsfunktionerna
- Ökad produktivitet
- Färre fel
- Snabbare behandlingstid
- Ny teknik

Använda programmet för att skapa en sökbar eller redigerbar fil från pappersdokument. Till skillnad från den traditionella OCR-lösningen för datorer slås skanningen och teckenläsningen ihop till en enda process i AccuRead OCR. Programmet kräver inte att du installerar drivrutiner för TWAIN eller ISIS (Image and Scanner Interface Specification) eller justerar skanningsmål.

Anmärkning: Skanningsupplösningen för OCR är låst med 300 dpi för att förbättra igenkänningsresultatet. Omfattande tester visar att skanning med 300 dpi ger en väsentligt bättre noggrannhet än skanning med lägre upplösningar. Inga förbättringar kunde upptäckas vid skanningar med högre upplösningar än 300 dpi.

Systemkrav

- Embedded Solutions Framework (eSF) v5 MFP med en hårddisk
- Minst 1 GB RAM-minne
- AccuRead OCR-licens

Program som stöds

- **AccuRead Automate** – Skanna och klassificera dokument, extrahera innehåll och skicka dem till ett nätverk eller skicka destinationen via e-post.
- **Skanningsprofil** – Skanna ett dokument till en dator.
- **USB-enhet** – Skanna ett dokument till en flashenhet.
- **E-post** – Skanna ett dokument och skicka det sedan till en e-postadress.
- **FTP** – Skanna ett dokument direkt till en FTP-server (File Transfer Protocol).
- **Scan Center** – Skanna ett dokument och skicka det sedan till en eller flera destinationer.
- **Solution Composer** – Bygg anpassade arbetsflödeslösningar för MFP-enheter med Solution Composer-agenten.

Anmärkning: Mer information finns i dokumentationen till programmet.

Format och språk som stöds

Utmatningsfilformat

- **Sökbar PDF-fil** – En enskild fil med flera sidor som kan visas med en PDF-läsare.
- **Text (TXT)** – Ett enkelt textdokument med begränsat stöd för formateringsalternativ.

- **RTF (Rich Text Format)** – Ett textdokument med stöd för textfilformatering och bilder i texten.

Anmärkning: Detta alternativ är tillgängligt endast i vissa program. Mer information finns i dokumentationen till programmet.

- **DOCX** – Ett dokument som baseras på ett XML-format och kan innehålla text, objekt, formatmallar, formatering och bilder.

Anmärkning: Vissa bilder och objekt samt viss formatering på det skannade dokumentet kanske inte visas exakt som på originaldokumentet.

Språk som känns igen

- Kroatiska
- Tjeckiska
- Danska
- Nederländska
- Engelska
- Finska
- Franska
- Tyska
- Grekiska
- Ungerska
- Italienska
- Japanska
- Koreanska
- Norska
- Polska
- Portugisiska
- Rumänska
- Ryska
- Serbiska
- Förenklad kinesiska
- Slovakiska
- Slovenska
- Spanska
- Svenska
- Traditionell kinesiska
- Turkiska

OCR-prestanda

AccuRead OCR-prestanda mäts som tiden det tar att skanna ett dokument fram till du får det digitala resultatet.

Lexmark™ granskade testsviter som har skapats av standardorganisationer som ISO (Internationella Standardiseringsorganisationen) och IEC (International Electrotechnical Commission) och valde sedan ISO/IEC 24735. Med den här sviten har tester utförts för skanningar i svartvitt och färg på en CX720-MFP med 4 GB RAM-minne och en installerad hårddisk.

Exempelbilder i testsviten

Color Tutorial Topics

What is encoded 'in' image code values?
...Image state explained

When to encode for print?
...Early binding vs. late binding workflows

Why doesn't "perfect" math always yield a usable profile or desirable imaging result?
...Color processing computational quality

How are white point, black point, and gamut extent rendered or re-rendered?
...Essentials of color management

Color preference vs. color matching?
...Building rendering intent transforms

Re-rendering to another output?
...Device to device profile construction for interoperability

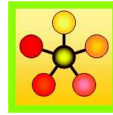


Understand how to take and preserve great photos!

Give and take:

"From the trenches" expert user Q&A:
Color managed use case examples from creative and prepress workflows
Audience recommendations on future directions for color management

Wine & Cheese Networking Event:
Products and Applications Industry
Color Management Demonstrations



Ms. Jane Smith
999 Standards Way
Cooperativesville, UN 00000

Mr. K.D. Sang
333 Good Fortune Avenue
Exploration Point, UN 11111

Dear Mr. Sang,

International Standards and their development process support:

- facilitation of global trade,
- improvement of quality, safety security, environmental and consumer protection, as well as the rational use of natural resources,
- global dissemination of technologies and good practices,

all if which contribute to economic and social progress.

Through the network and collaboration of national member bodies, international liaisons, industry consortia, and dedicated experts, the international standards bodies constitute a leading platform for the production of global, market relevant international standards.

The consensus-building mechanisms employed in the development of these international standards are recognized and relied upon by industry, public authorities, consumers, and other stakeholders, thus helping to accomplish the aim of "one standard, one test, and one conformity assessment procedure accepted everywhere."

In this way, international standards organizations and their standards products contribute to a more efficient and sustainable world economy.

Sincerely,

Jane Smith

See You There!!!

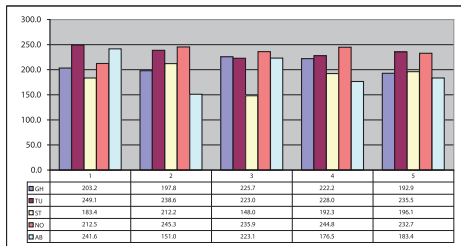
Summary Sheet Version 3.2

Intermediate Results

Final Report finished by time of final reporting.

	EU	NA/SA	LA	Asia	AF/AU	EUE	NW	SW	ME	SE	MW	IST
First	99.0	17.6	51.9	112.2	142.9	104	199.1	6.6	173.0	178.0	153.4	124.5
Second	153.2	147.8	126.6	143.6	121.4	138.4	50.9	188.6	139.0	45.5	32.3	133.4
Third	32.5	57.3	175.7	91.4	84.0	56.6	163.1	67.5	85.4	53.5	185.5	29.0
Fourth	46.7	93.7	24.2	172.2	47.9	132.6	26.7	128.9	163.1	103.9	162.3	55.6

Estimate: 203.2 197.8 225.7 222.2 192.9 188.4 249.1 238.6 223.0 228.0 235.5 183.4



	EU	NA/SA	LA	Asia	AF/AU	EUE	NW	SW	ME	SE	MW	IST
Ein	158.5	98.0	84.8	146.1	186.0	114.9	20.9	168.6	155.8	174.7	191.6	35.0

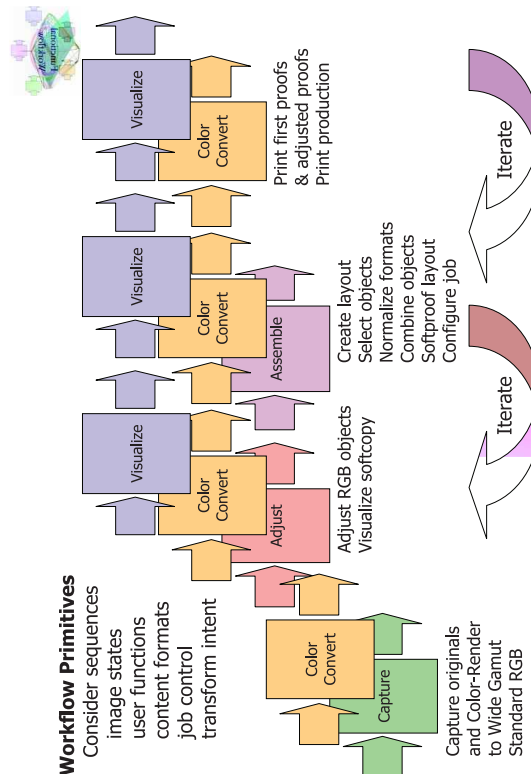
	P	G	T	O	Z	I	R	Q	L	C	Y	M
Zwei	88.1	12.1	69.5	119.6	99.2	162.5	90.6	106.2	194.8	79.6	160.5	31.0
Drie	79.7	6.0	93.8	13.6	178.5	33.5	195.3	32.6	75.6	136.3	43.2	15.2

	J	R	O	T	Z	P	G	C	L	Q	M	Y
Funf	162.2	67.9	142.3	117.5	31.1	73.1	156.0	38.8	47.4	182.7	25.9	74.6
Vier	34.5	79.3	44.4	144.7	64.5	132.4	85.5	185.9	117.7	117.7	22.1	101.0

Estimate: 212.2 148.0 192.3 196.1 236.0 212.5 245.3 235.9 244.8 232.7 241.6 151.0

	EU	NA/SA	LA	Asia	AF/AU	EUE	NW	SW	ME	SE	MW	IST
Total	415.4	345.8	418.0	418.3	428.8	400.9	494.4	474.5	467.8	460.7	477.1	334.4

Last Update: April 2006
of Regions: 11.0



Villkoren för skanningstesterna:

- Alla skanningar använde dokument med 1, 10 och 25 sidor.
- Skanningarna upprepades flera gånger.
- Svartvita skanningar ställdes in på gråskala.
- Inställningar för alla skanningar innefattade automatisk dokumentmatning, enkelsidig utskrift, US Letter och blandad text och bild.
- Skanna till en flashenhet med standardinställningar användes.

Testresultat i genomsnitt

Skanningstyp	Resultat
Svartvitt	3–6 sekunder per sida
Färg	4–7 sekunder per sida

Exempeldokument

AccuRead OCR fungerar bäst på dokument med hög kontrast mellan texten och bakgrunden.

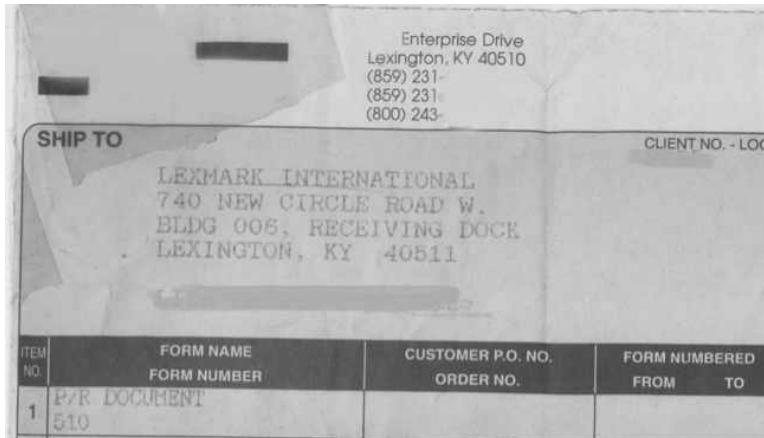
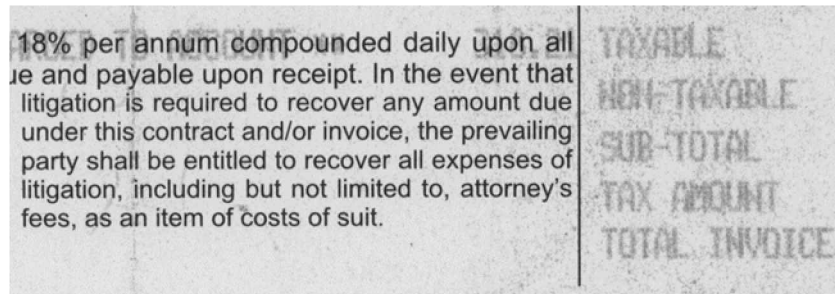
Reporting agent: John Doe - Agent Claim: 030205-623 1234A35-44B Claim rep:	Agent code: 11-117 Claim office: Santa Ana Claim rep phone:
INSURED-----	
Coverage: A 11/300/50, P13, D450 INCL GLASS, G450, V 100/300, 8 Q1 Policy number: 623 1234A35-44B	
Date of loss: 03-01-05 Time of Loss: 5:00 PM Date reported: 03-02-05	Insured: John Smith Address: 111 North Street City: Santa Ana Phone: (949) 727-1733 Contact: John
Location of Loss: First Street	
VEHICLE 1 -----	
Insured vehicle/year/make/model/bodystyle: VIN: HSBME567234CV002288 Prior damage: Principal damage: REAR OF VEHICLE	2000 FORD FIESTA 4DR License number/state: 1Z45688
Driver: Smith, John Age: 24 Date of birth: 11-22-80 Sex: M Injuries: BROKEN NOSE, MULTIPLE ABRASIONS, NECK AND SHOLDER ARE SORE	

Item	Units	Description
1	1	Measurement device q/m-meter S/N #137 081 with automatic control of the airflow incl. software for Windows XP/7 and USB interface net weight: 25 kg Tariff code: 902780110
2	1	Soft blow off cell for q/m-meter net weight: 0,1 kg Tariff code: 902780110
3	1	Mobile cage to sample from surfaces especially for toner. New development for testing without charge net weight: 1 kg Tariff code: 902780110

All Prices are in : USD	Subtotal :	7,960.00
Remit To: CORPORATION COLLECTIONS CENTER DRIVE CHICAGO IL 60693 UNITED STATES	Tax:	349.24
	Total Invoice Amount:	8,309.24

Dokument med låg kontrast mellan text och bakgrund eller som innehåller både mörk och ljus text måste behandlas med mer avancerade processer. OCR-noggrannheten kan förbättras genom att skanningsinställningarna justeras eller om en serverbaserad OCR-lösning används.

Accounts Payable PO Box Lexington KY USA		
DATE	ACCOUNT No.	INTERNAL ORDER No.
03.07.12		MA1696
ITEM	STOCK NUMBER/DESCRIPTION	
1	Doctor Blade Scrap May 2012 Comm. Code: Net Unit Wt: Kg	



Dokument som varken passar för AccuRead OCR eller serverbaserad OCR är följande:

- Bilder med mycket brus med samma färg som texten
- Bilder med mörk text mot en mörk bakgrund
- Ljusa bilder med matristecken

UPC#	ITEM	DESC
7304000218	112 108	WHGRN 6IN RL
7314000453	526 964	DARK SW WHE
7313002593	204 188	BRAISIN MFN 6P
6266230301	577 562	THKSL RDTOP32
6266230302	580 563	RSN RTOP 320
6266230333	5680	SAND WHITE 24OZ
6266230332	5681	SAND WHEAT 24OZ
7314002423	52 432	SL ST CRNRY2#
7314003206	350 431	PP NAT GRN 20
4812118904	2030	SAHARA PITAWHI6P
4812127707	2066	THOMAS PL NY BGL
7314003148	94 04P	.PK DIN RL 20
7314002293	173 417	HDAGIE RLS6P
7314000454	390	TELERAS 22 OZ 6P

CHW
ST MARYS - MAIN DEPART
NORTH 3RD AVENUE
PHOENIX - AZ 85013

Konfigurera programmet

Konfigurera OCR-inställningar

Anmärkning: Procedurerna kan variera beroende på program som stöds.

1 Gör något av följande i den inbyggda webbservern:

- Klicka på **Inställningar > E-post > Standardinställningar för e-post > Globala OCR-inställningar**.
- Klicka på **Inställningar > FTP > Standardinställningar för FTP > Globala OCR-inställningar**.
- Klicka på **Inställningar > USB-enhet > Skanna till flashenhet > Globala OCR-inställningar**.

Anmärkning: För andra skanningsprogram kan du gå till OCR inställningarna i avsnittet Program. Mer information finns i dokumentationen till programmet.

2 Välj en eller flera av följande skanningsinställningar:

- **Rotera automatiskt** – Roterar automatiskt skannade dokument till rätt riktning, beroende på tecknens riktning i dokumentet.
- **Ta bort fläckar** – Tar bort bildbrus i bakgrunden, såsom små defekter eller fläckar på de resulterande bilderna för OCR-bearbetning. Detta alternativ ändrar inte resultatet för det skannade dokumentet.
- **Automatisk kontrastökning** – Förbättrar teckenigenkänning i dokument med låg kontrast, t.ex. grå text på en skuggad bakgrund. Detta alternativ ändrar inte resultatet för det skannade dokumentet.

3 Om det behövs klickar du på **Språk som känns igen**, väljer ett eller flera språk som du vill att programmet ska känna igen i dokumentet och klickar sedan på **Spara**.

Anmärkning: Aktivering av flera språk kan försämra OCR-noggrannheten. Se till att endast välja de språk som krävs.

4 Klicka på **Spara**.

Vanliga frågor

Kan AccuRead OCR läsa handskriven text?

Nej, programmet stöder inte ICR (intelligent character recognition), som krävs för igenkänning av handskriven text.

Vilken typ av dokument kan användas med AccuRead OCR?

OCR AccuRead kan läsa utskrivna dokument som har hög kontrast mellan texten och bakgrunden. Mer information finns i [Exempeldokument på sidan 8](#).

Vad är den största möjliga pappersstorleken som stöds av AccuRead OCR?

A3 är den största möjliga pappersstorleken som stöds av programmet. När du skannar dokument som är större än A4 kan mer minne krävas.

Anmärkningar

Om utgåvan

Juli 2016

Följande stycke gäller inte i de länder där sådana föreskrifter står i strid med gällande lag. LEXMARK INTERNATIONAL, INC., LEVERERAR DENNA SKRIFT I BEFINTLIGT SKICK, UTAN NÅGON SOM HELST GARANTI, VARE SIG UTTRYCKLIG ELLER UNDERFÖRSTÅDD, INKLUSIVE, MEN EJ BEGRÄNSAT TILL, UNDERFÖRSTÅDDA GARANTIER GÄLLANDE SÄLJBARHET ELLER LÄMPLIGHET FÖR ETT VISST SYFTE. Vissa stater tillåter inte friskrivningar från explicita eller implicita garantier vid vissa transaktioner, och därför är det möjligt att uttalandet ovan inte gäller just dig.

Denna skrift kan innehålla tekniska felaktigheter eller tryckfel. Innehållet är föremål för periodiska ändringar, sådana förändringar införlivas i senare utgåvor. Förbättringar eller förändringar av de produkter eller programvaror som beskrivs kan när som helst ske.

Hänvisningar till produkter, program och tjänster i det här dokumentet innebär inte att tillverkaren avser att göra dessa tillgängliga i alla länder. Hänvisningar till olika produkter, program eller tjänster innebär inte att endast dessa produkter, program eller tjänster kan användas. Andra produkter, program eller tjänster med likvärdiga funktioner där ingen konflikt föreligger vad gäller upphovsrätt kan användas istället. Det är upp till användaren att utvärdera och kontrollera funktionen i samverkan med produkter, program eller tjänster andra än de som uttryckligen anges av tillverkaren.

Gå till <http://support.lexmark.com/> för Lexmarks tekniska support.

Mer information om förbrukningsmaterial och nedladdningar finns på www.lexmark.com.

© 2016 Lexmark International, Inc.

Med ensamrätt.

GOVERNMENT END USERS

The Software Program and any related documentation are "Commercial Items," as that term is defined in 48 C.F.R. 2.101, "Computer Software" and "Commercial Computer Software Documentation," as such terms are used in 48 C.F.R. 12.212 or 48 C.F.R. 227.7202, as applicable. Consistent with 48 C.F.R. 12.212 or 48 C.F.R. 227.7202-1 through 227.7207-4, as applicable, the Commercial Computer Software and Commercial Software Documentation are licensed to the U.S. Government end users (a) only as Commercial Items and (b) with only those rights as are granted to all other end users pursuant to the terms and conditions herein.

Varumärken

Lexmark, Lexmarks logotyp och AccuRead är varumärken eller registrerade varumärken som tillhör Lexmark International, Inc. eller dess dotterbolag i USA och/eller andra länder.

Alla andra varumärken tillhör sina respektive ägare.

Index

D

dokument
exempel 8

E

exempeldokument 8

F

filformat
som stöds 4
filformat som stöds 4

K

konfigurera OCR-inställningar 12

O

OCR-inställningar
konfigurera 12
OCR-prestanda 5
originaldokument
idealiska egenskaper 8

P

program
som stöds 4
program som stöds 4

S

språk
som stöds 4
språk som stöds 4
systemkrav 4

V

vanliga frågor 13
Vanliga frågor 13

Ä

ändringshistorik 3

Ö

översikt 4