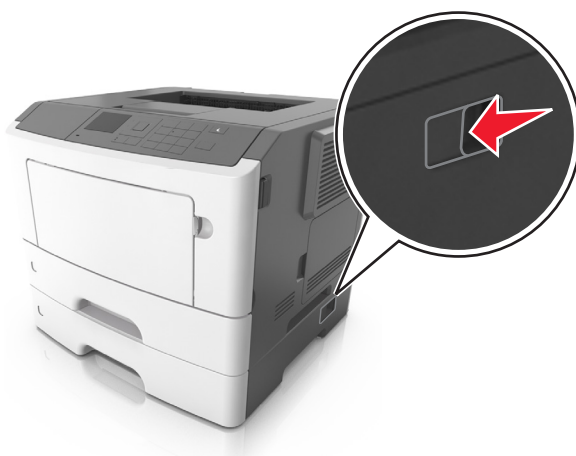


Moving Guide (מדריך העברה)

לפני העברת המדפסת

⚠️ זהירות - אפשרות לפגיעה: לפני העברת המדפסת, בצע את ההנחיות הבאות כדי למנוע פגיעה או נזק למדפסת.

- כבה את המדפסת באמצעות מתג הכיבוי ולאחר מכן נתק את כבל החשמל משקע החשמל.
- נתק את כל הכבלים מהמדפסת לפני העברתה.
- הם מותקן מגש אופציונלי, הסר אותו מהמדפסת. כדי להסיר את המגש האופציונלי, הסט את התפס שבצדו הימני של המגש לכיוון חזית המדפסת עד שיכנס בנקישה למקומו.



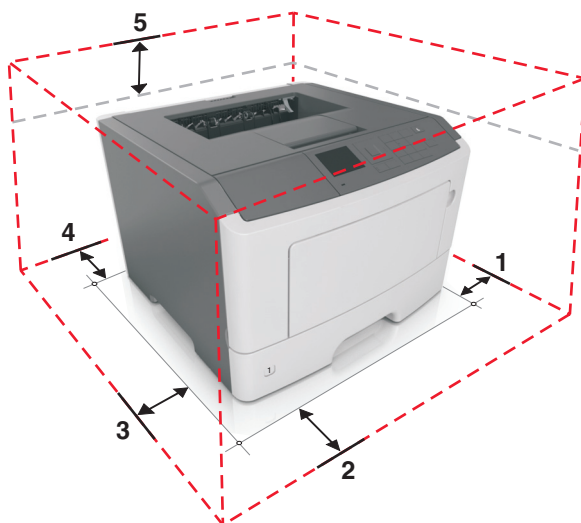
- השתמש במאחזים שמשני צדי המדפסת כדי להרים אותה.
 - ודא שהאצבעות אינן נמצאות מתחת למדפסת כאשר אתה מציב אותה.
 - לפני הצבת המדפסת, ודא שקיים מרווח מספיק סביבה.
- השתמש רק בכבל החשמל המסופקים עם מוצר זה או בכבל חשמל חליפי המאושר על-ידי היצרן.
אזהרה-נזק אפשרי: נזק הנגרם למדפסת כתוצאה מהעברה לא נאותה אינו מכוסה באחריות של המדפסת.

בחירת מיקום למדפסת

- בעת בחירת מיקום למדפסת, השאר מספיק מקום לפתיחת מגשים, כיסויים ודלתות. אם אתה מתכנן להתקין חומרה אופציונלית כלשהי, השאר מספיק מקום גם בשבילה. חשוב מאוד:
- התקן את המדפסת סמוך לשקע חשמל מוארק כנדרש ונגיש בקלות.
 - ודא שהאווורור בחדר עומד בגרסה המעודכנת של תקן ASHRAM 62 או של תקן CAN Technical Committee 156.
 - דאג למשטח שטוח, איתן ויציב.
 - הקפד שהמדפסת תהיה:
 - נקייה, ייבשה ונטולת אבק.
 - מרוחקת ממהדקי נייר ומסיכות הידוק שעלולים ליפול לתוכה בקלות.
 - מרוחקת מזרם אוויר ישיר, מזגנים, תנורים או מאווררים.
 - ללא תנאי שמש ישירה או לחות קיצונית.
 - שים לב לטמפרטורות המומלצות והימנע מתנודות בטמפרטורה.

טמפרטורת הסביבה	15.6 עד 32.2 מעלות צלזיוס
טמפרטורת אחסון	1 עד 35 מעלות צלזיוס

- אפשר את זרימת הכמות המומלצת של מקום סביב המדפסת לאורור מתאים.



1	צד ימין	110 מ"מ (4.33 אינץ')
2	חזית	305 מ"מ (12 אינץ')
3	צד שמאל	65 מ"מ (2.56 אינץ')
4	גב	100 מ"מ (3.94 אינץ')
5	חלק עליון	305 מ"מ (12 אינץ')

העברת המדפסת למקום אחר

- ניתן להעביר את המדפסת ואת החומרה האופציונלית שלה בצורה בטוחה למקום אחר תוך שמירה על הנחיות הבטיחות הבאות:
- ודא שבעגלה בה אתה משתמש להעברת המדפסת יש משטח שמסוגל לתמוך בכל בסיס המדפסת.
 - ודא שבעגלה בה אתה משתמש להעברת אפשרויות החומרה יש משטח שמסוגל לתמוך בממדי אפשרויות החומרה.
 - ודא שהמדפסת נשארת במצב עומד.
 - הימנע מתנועות חדות.

משלוח המדפסת

בעת משלוח המדפסת, השתמש באריזה המקורית או צור קשר עם המקום בו רכשת אותה לקבלת ערכת העברה.