

# Stručná příručka

## Zakládání papíru a speciálních médií

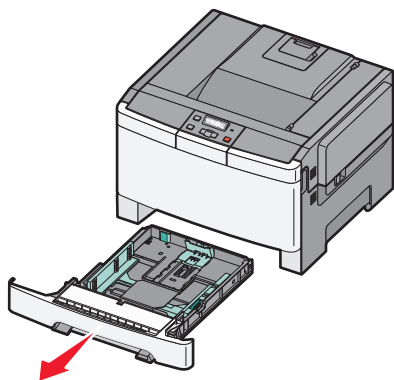
### Zakládání papíru do standardního zásobníku na 250 listů

Tiskárna má jeden standardní zásobník na 250 listů (zásobník 1) s připojeným ručním podavačem. Zásobník na 250 listů, dvojitý zásobník na 650 listů a volitelný zásobník na 550 listů podporují stejné formáty a typy papíru.

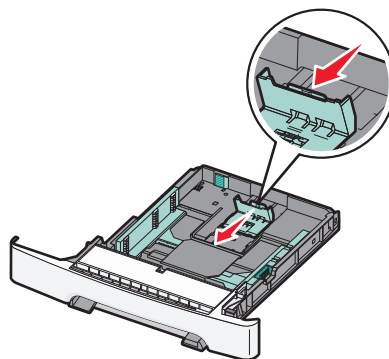
**Poznámka:** Volitelný zásobník na 550 listů není k dispozici pro všechny modely tiskáren.

#### 1 Vytáhněte zásobník.

**Poznámka:** Zásobníky nevyjímejte, když probíhají tiskové úlohy nebo se na displeji zobrazuje hlášení **Zaneprázdněna**. V opačném případě by mohlo dojít k uvíznutí papíru.

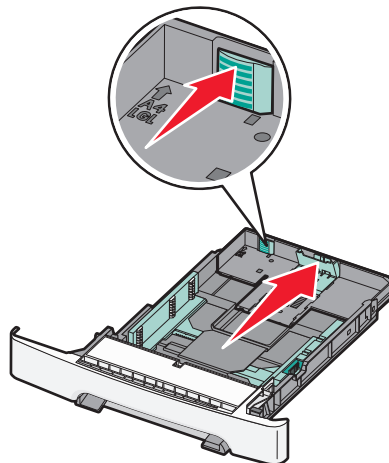


#### 2 Stiskněte dovnitř jazýček vodítka délky podle obrázku a vodítko posuňte do správné polohy pro formát vkládaného papíru.

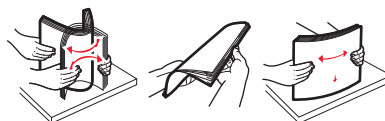


**Poznámka:** Pomocí ukazatelů formátu na dně zásobníku upravte polohu vodítek.

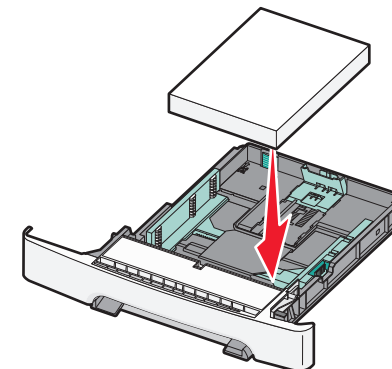
#### 3 Je-li papír delší než formát A4 nebo Letter, stiskněte zelený jazýček na zadní části zásobníku, abyste zásobník prodloužili.



#### 4 Ohněte listy tam a zpět, abyste je uvolnili, a prolisťujte je. Papír nepřekládejte a nemačkejte. Srovnejte okraje podle rovné plochy.



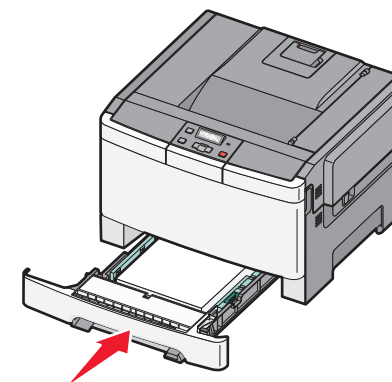
#### 5 Založte balík papíru doporučenou tiskovou stranou nahoru.



#### 6 Ujistěte se, že se vodítka papíru bezpečně dotýkají okrajů papíru.

**Poznámka:** Ujistěte se, že postranní vodící lišty těsně doléhají k okrajům papíru a díky tomu se obraz správně umístí na stránku.

#### 7 Vložte zásobník.



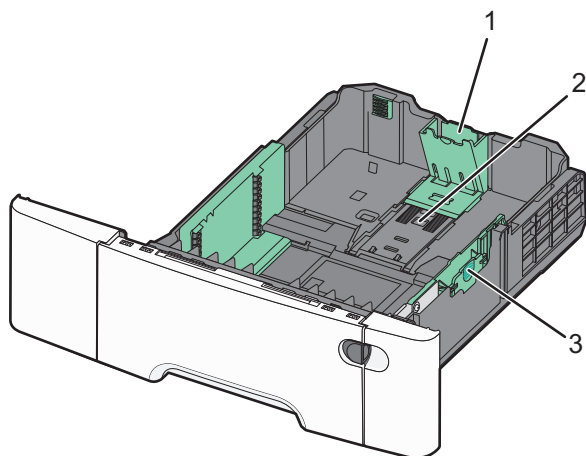
#### 8 Pokud byl do zásobníku předtím vložen jiný typ nebo formát papíru, změňte nastavení typu nebo formátu papíru na ovládacím panelu tiskárny.

**Poznámka:** Kombinování papírů různých formátů či typů v zásobníku může vést k uvíznutím papíru.

## Zakládání papíru do dvojitého zásobníku na 650 listů

Dvojitý zásobník na 650 listů (zásobník 2) sestává ze zásobníku na 550 listů a integrovaného univerzálního podavače na 100 listů. Do tohoto zásobníku se papír zakládá stejným způsobem jako do zásobníku na 250 listů a volitelného zásobníku na 550 listů a tento zásobník podporuje stejné formáty a typy papíru. Jediným rozdílem je vzhled vodítek a umístění indikátorů formátu papíru, jak je ukázáno na následujícím obrázku:

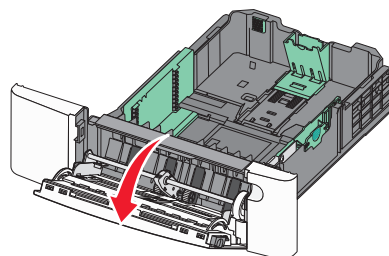
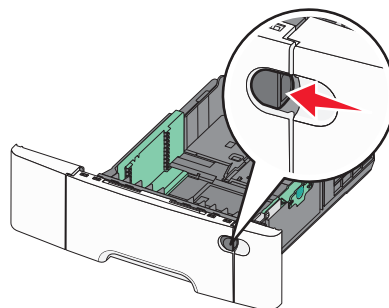
**Poznámka:** Volitelný zásobník na 550 listů není k dispozici pro všechny modely tiskáren.



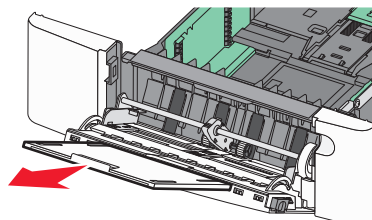
1	Jazýčky vodítek papíru
2	Ukazatelé formátu
3	Vodítka šířky

## Používání univerzálního podavače

1 Zatlacením uvolňovací páčky podavače směrem doleva otevřete univerzální podavač.



2 Chytněte prodloužení a táhněte přímo ven, dokud není úplně rozložen.



3 Připravte papír k založení.

- Ohněte listy papíru vzad a vpřed, abyste je uvolnili, a potom je prolistujte. Papír nepřekládejte a nemačkejte. Srovnejte okraje podle rovné plochy.



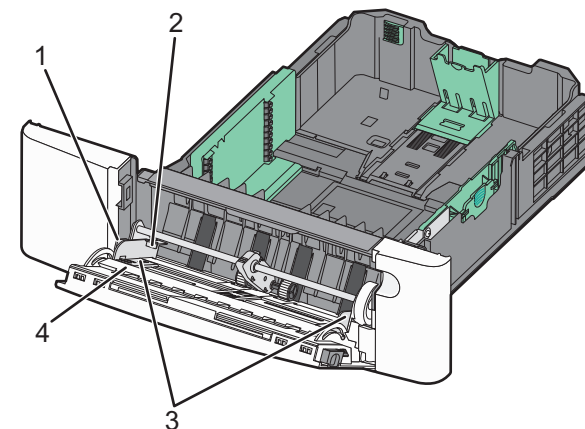
- Chyťte průhledné fólie za roh a prolistujte je. Srovnejte okraje podle rovné plochy.

**Poznámka:** Nedotýkejte se strany fólií určené k potisku. Dejte si pozor, ať je nepoškrábete.

- Ohněte stoh obálek, abyste je uvolnili, a potom je prolistujte. Srovnejte okraje podle rovné plochy.

4 Nalezněte omezovač výšky hromádky a zarážku.

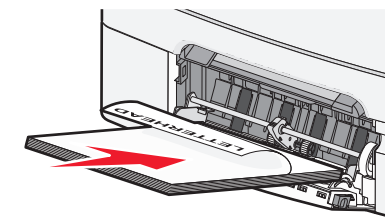
**Poznámka:** Nepřekračujte maximální výšku stohu tím, že zatlačíte papír pod omezovač výšky stohu.



1	Výstupek
2	Omezovač výšky stohu
3	Vodítka šířky
4	Ukazatelé velikosti

5 Založte papír a nastavte jeho šířku tak, aby se ukazatelé šířky lehce dotýkali okrajů hromádky papírů.

- Založte papír, karty a fólie se stranou určenou k potisku orientovanou dolů a horním okrajem směřovaným do tiskárny.



- Obálky založte chlopní nahoru.

**Výstraha—nebezpečí poškození:** Nikdy nepoužívejte obálky se známkami, sponkami, prasklinami, okénky, barevnými okraji nebo samolepicími plochami. Takové obálky by mohly vážně poškodit tiskárnu.

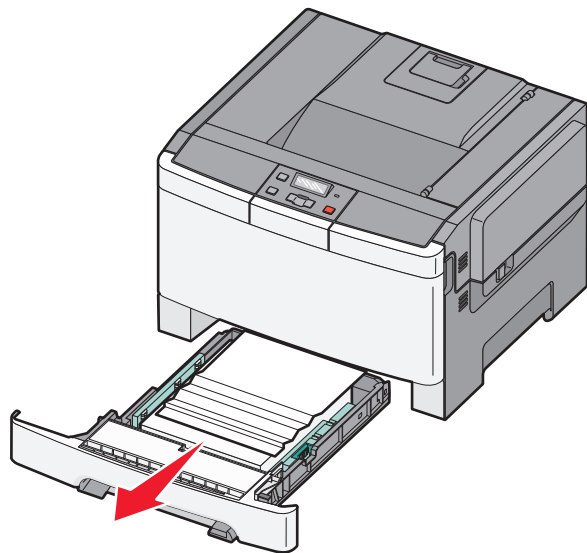
**Poznámky:**

- Nevkládejte nic do univerzálního podavače ani jej nezavírejte během tisku.
  - Najednou založte jen jeden formát a typ papíru.
- 6 Umístěte papír do univerzálního podavače tak hluboko, dokud jej lze posouvat lehkým tlakem. Papír musí v univerzálním podavači ležet rovně. Ověřte si, že papír leží v univerzálním podavači volně a že se neohýbá, ani nevlí.

## Odstranění uvíznutí

### 200–202 a 230 Zablokovaný papír

- 1 Pokud se papír zablokoval v zásobníku:
- Uchopte držadlo a vytáhněte standardní zásobník na 250 listů (zásobník 1) a ruční podavač.



- b Odstraňte zablokování.

**Poznámka:** Ujistěte se, že jsou vyjmuty všechny útržky papíru.

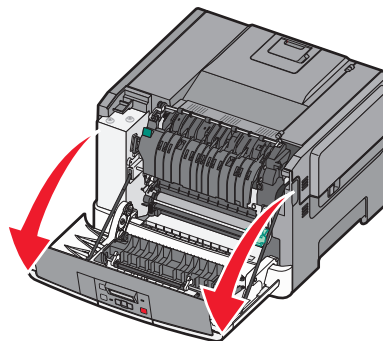
- Vložte zásobník.

- Stiskněte

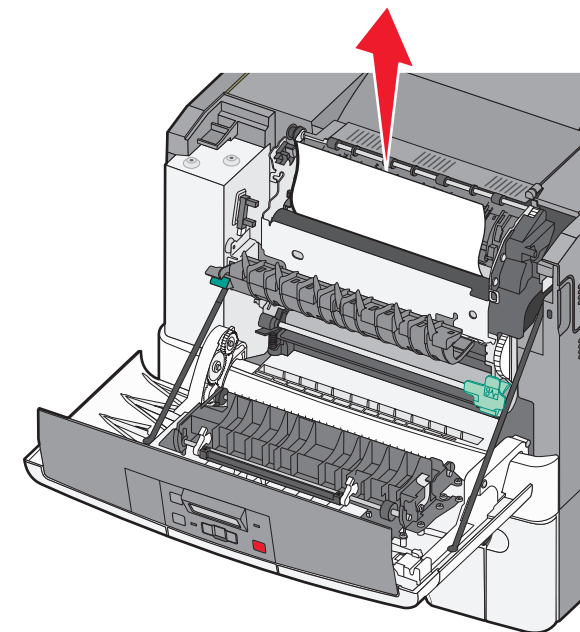
2 Pokud se papír zablokoval v tiskárně:

- Uchopte přední dvířka za postraní rukojeti a tahem směrem k sobě je otevřete.

**⚠ VÝSTRAHA—HORKÝ POVRCH:** Vnitřek tiskárny může být horký. Aby se snížilo riziko poranění od horké součásti, nechte povrch vychladnout, než se jej dotknete.



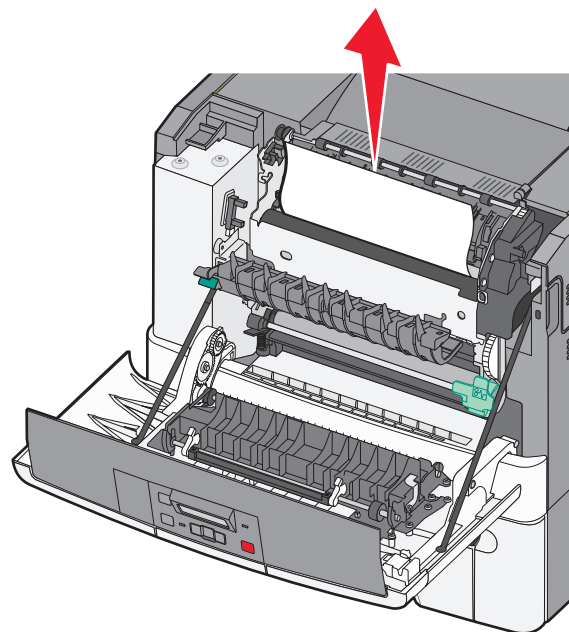
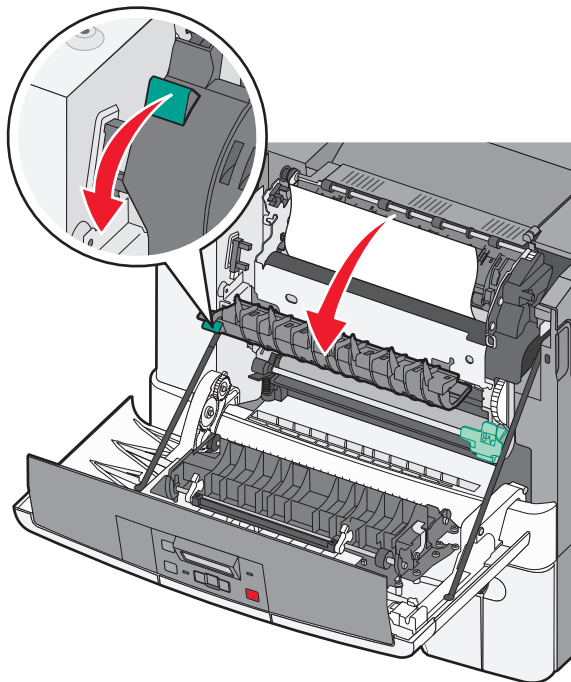
- b Pokud zablokovaný papír vidíte, odstraňte ho.



**Poznámka:** Ujistěte se, že jsou vyjmuty všechny útržky papíru.

- Pokud se papír zablokoval v blízkosti zapékače, uchopte zelenou páčku a poté směrem k sobě vytáhněte kryt zapékače.
- Podržte kryt zapékače dole a vyjměte zablokovaný papír.

Kryt zapékače se při uvolnění zavře.



**Poznámka:** Ujistěte se, že jsou vyjmuty všechny útržky papíru.

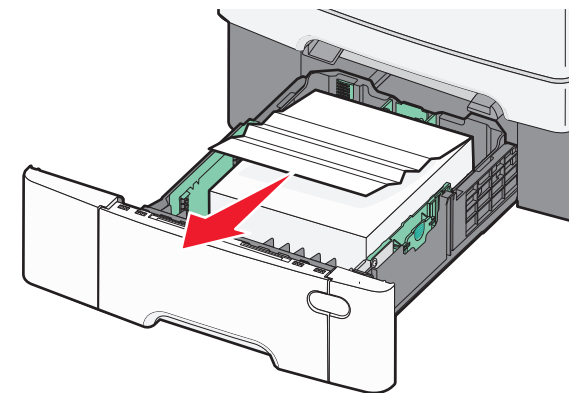
- e Zavřete přední dvířka.
- f Stiskněte .

### 231 a 235 Zablokování papíru

- 1 Uchopte přední dvířka za postraní rukojeti a tahem směrem k sobě je otevřete.
- 2 Vyměňte zablokovaný papír.
- 3 Do zásobníku vložte papír správného formátu.
- 4 Vložte zpět zásobník.
- 5 Uzavřete přední dvířka.
- 6 Stiskněte tlačítko .

### 24x Zablokování papíru

- 1 Uchopte držadlo a vytáhněte doplňkový zásobník na 550 listů ven.



**Poznámka:** Doplňkový zásobník na 550 listů není k dispozici u všech modelů tiskáren.

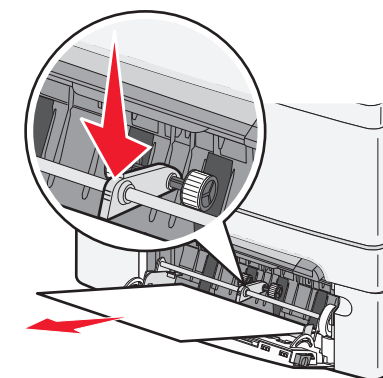
- 2 Odstraňte zaseknutý papír.

**Poznámka:** Zkontrolujte, že jste odstranili všechny zbytky papíru.

- 3 Vložte zpět zásobník.
- 4 Stiskněte tlačítko .

### 250 Zablokovaný papír

- 1 Je-li papír zablokovaný v univerzálním podavači, stlačte páku, abyste k zablokovanému papíru získali přístup.



2 Odstraňte uvíznutí.

**Poznámka:** Ujistěte se, že jsou vyjmuty všechny útržky papíru.

3 Vložte zásobník.

4 Stiskněte 