

## מדריך ההדפסה

הפק את המירב מהמדפסת על ידי טעינה נכונה של המגשים והגדרה נכונה של סוגי וגדלי המדיה.

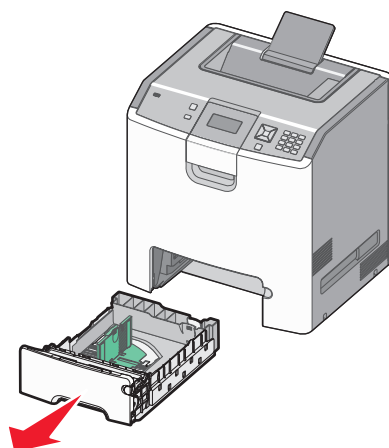
### טעינת מגש הנייר

המדפסת מאפשרת לבחור בין עד חמישה מקורות קלט: המגש הרגיל (מגש 1), המוכר גם כמגש של 550 גיליונות, מגש אופציונלי של 550 גיליונות, מגש אופציונלי של 2,000 גיליונות, מגש רב-תכליתי, ומגירה אופציונלית של 550 גיליונות למדיה מיוחדת. טען במגש 1 את הנייר או המדיה המיוחדת המשמשים למרבית עבודות ההדפסה. טעינת נייר נכונה מונעת חסימות ומסייעת להדפסה ללא בעיות.

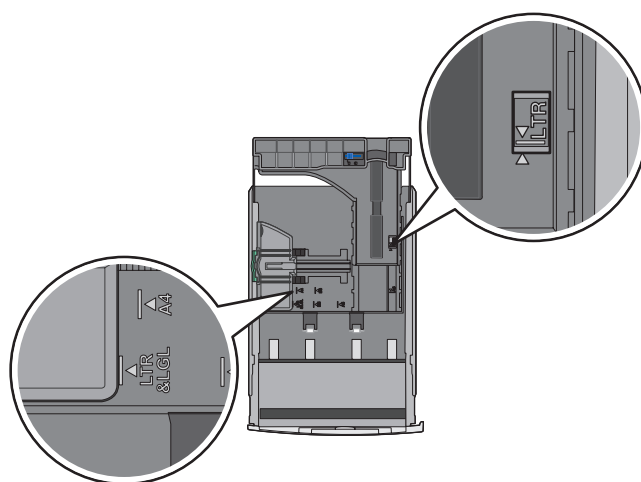
**הערה:** דגמי המדפסת C736n, C736dn, ו-C736dtn יתמכו בסך הכל בארבעה מקורות קלט אופציונליים. דגמי המדפסת C734n, C734dn, ו-C734dtn יתמכו בסך הכל בשלושה מקורות קלט אופציונליים.

אין להסיר מגשים במהלך הדפסה, או כשהודעה **Busy (עסוקה)** מהבהבת בלוח הבקרה של המדפסת. פעולה זו עלולה לגרום לחסימות.

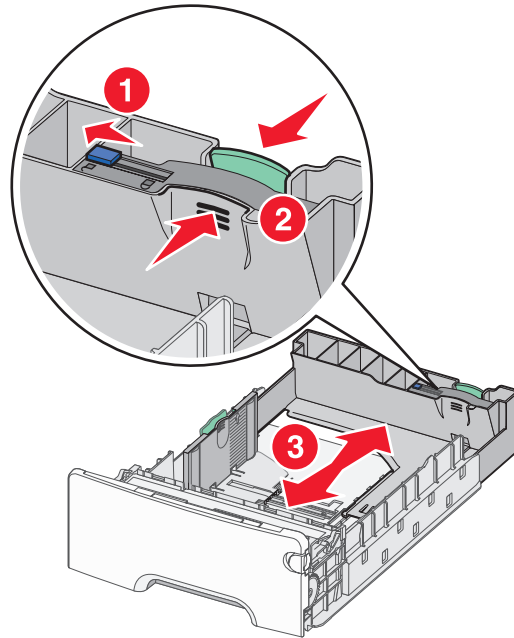
**1** אחוז בידית ומשוך את המגש החוצה. הוצא לגמרי את המגש.



שים לב למחווני הגודל בחלק התחתון של המגש. היעזר במחווונים אלה בעת מיקום המובילים.



2 לחץ את לשוניות מובילי הרחב כפי שמוצג, והזז את המוביל אל המיקום הנכון עבור גודל הנייר הנטען.

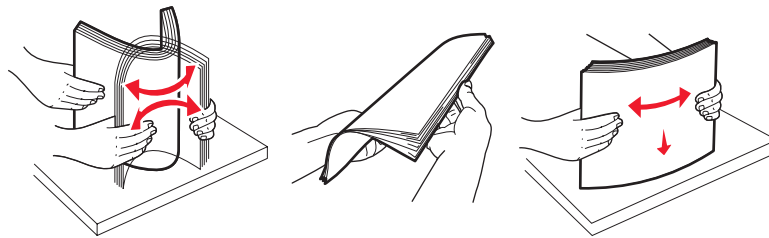


שים לב לקו הטעינה בצד שמאל של מגש הנייר: הוא מציין את הגובה המרבי לטעינת נייר.

3 לחץ יחד את לשוניות מוביל האורך, ולאחר מכן הזז את מוביל האורך אל המיקום הנכון עבור גודל הנייר הנטען.

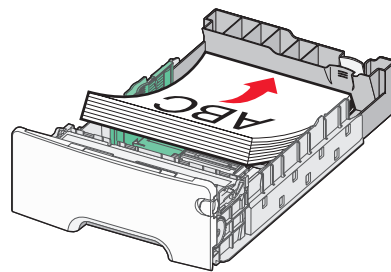
**הערה:** למוביל האורך יש מנגנון נעילה. כדי לבטל את נעילת המגש, החלק את הכפתור שבחלקו העליון של מוביל האורך שמאלה כפי שמוצג. לנעילת המגש לאחר בחירת אורך, החלק את הכפתור בחזרה ימינה.

4 כופף את ערימת הנייר קדימה ואחורה כדי לשחרר את הגליונות ואז נער אותם כמיפה. אל תקפל את הנייר ואל תקמט אותו. ישר את הקצוות על משטח ישר.

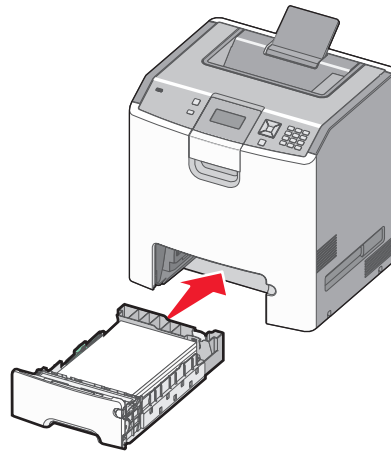


5 טען את ערימת הנייר כאשר הצד המומלץ להדפסה פונה כלפי מעלה. טען את ערימת הנייר לכיוון החלק האחורי של המגש כפי שמוצג.

בעת טעינת נייר מכתבים מודפס מראש להדפסה חד-צדדית, הנח את הכותרת לכיוון החלק הקדמי של המגש.



6 ישר את המגש, ואז הכנס אותו בחזרה.





7 אם הזנת נייר שונה מזה שהיה טעון קודם לכן במגש זה, שנה את הגדרות סוג הנייר עבור המגש בלוח הבקרה של המדפסת. לקבלת מידע נוסף, ראה "קביעת גודל וסוג הנייר" בעמוד 3.

## קביעת גודל וסוג הנייר

**הערה:** מגשים עם הגדרות גודל וסוג נייר תואמות מקושרים אוטומטית על ידי המדפסת. כאשר נגמר הנייר במגש מקושר, המדפסת מושכת נייר ממגש אחר.

לשינוי הגדרות גודל וסוג הנייר:

- 1 ודא שהמדפסת מופעלת ושמוצגת ההודעה **Ready (מוכנה)**.
- 2 בלוח הבקרה של המדפסת, לחץ על .
- 3 לחץ על החץ מטה עד שמוצג **Paper Menu (תפריט נייר)**, ולאחר מכן לחץ על .
- 4 לחץ על החץ מטה עד שמוצג **Paper Size/Type (גודל/סוג נייר)**, ולאחר מכן לחץ על .
- 5 לחץ על החץ מטה עד שמוצג סוג המגש הנכון, ולאחר מכן לחץ על .
- 6 לחץ על החץ מטה עד שמוצג  לצד הגודל הנכון, ולאחר מכן לחץ על .
- 7 לחץ על לחצני החצים שמאלה או ימינה כדי לדפדף ברשימת סוגי הנייר האפשריים. לחץ על  בסוג הנייר הנכון. כעת תוצג ההודעה **Submitting Selection (שולח בחירה)**. המדפסת חוזרת ל- **Paper Size/Type (גודל/סוג נייר)**.
- 8 לחץ על  שלוש פעמים כדי לחזור למצב **Ready (מוכנה)**.