

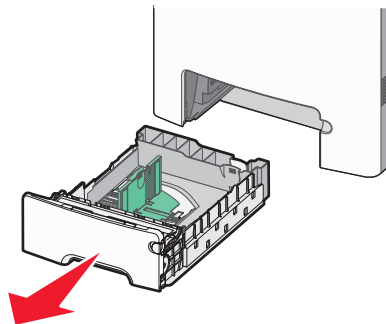
# Hurtigreferanse

## Legge i papir

### Legge i papir

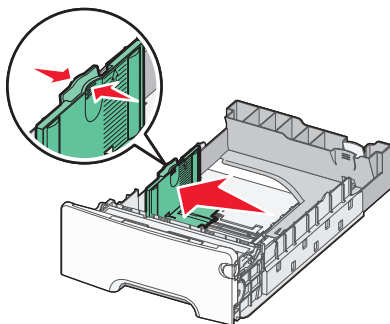
Ikke ta ut skuffene mens en jobb skrives ut eller mens det blinker **Busy** (Opptatt) på kontrollpanelet. Det kan føre til papirstopp.

- 1 Ta tak i hendelen, og trekk deretter skuffen ut.



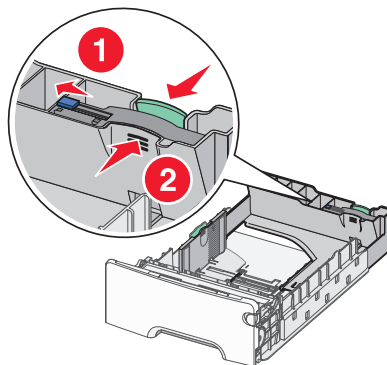
Legg merke til størrelsesindikatorerne i bunnen av skuffen. Bruk disse indikatorerne til å plassere førerne ved riktig størrelse.

- 2 Klem tappene på breddeføreren sammen slik det vises, og skyv breddeføreren til riktig posisjon for papirstørrelsen som du skal legge i.



Legg merke til kapasitetsmerket på siden av skuffen. Dette merket angir den maksimale kapasiteten for ilegging av papir.

- 3 Trykk sammen tappene på lengdeførerne, og skyv de til det stedet som samsvarer med papirstørrelsen som skal legges i.



**Merk:** Lengdeføreren har en låseenhet. For å låse opp skuffen, skyver du knappen på toppen av lengdeføreren til venstre som vist. For å låse en skuff etter at en lengde har blitt valg, skyver du knappen tilbake til høyre.

- 4 Bøy arkene frem og tilbake for å løsne dem, og luft dem. Ikke brett eller krøll papiret. Rett ut kantene på en plan overflate.
- 5 Legg i papirbunken slik at den anbefalte utskriftssiden vender opp. Legg bunken inn mot bakenden av skuffen slik det vises i figuren.
- 6 Plasser skuffen riktig og sett den inn igjen.

## Fjerne fastkjørt papir

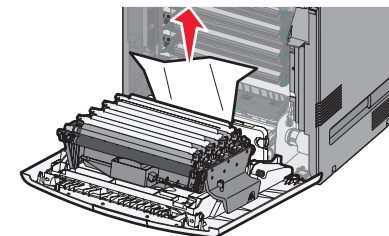
Hvis et fastkjørt papir er synlig, drar du det forsiktig ut. Hvis det fastkjørte papiret ikke er synlig, fullfører du trinnet som korresponderer med feilmeldingen som vises på skriverens kontrollpanel.

**Merk:** For å unngå overeksponering av fotolederne bør dekslet ikke være oppe lengre enn 10 minutter.

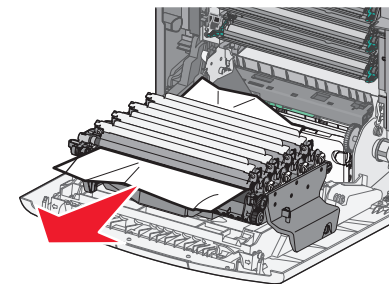
## Fjerne fastkjørt papir bak frontdekslet

- 1 Fjern skuff 1 og åpne deretter frontdekslet.

- Dra rett opp for å fjerne det fastkjørte papiret.

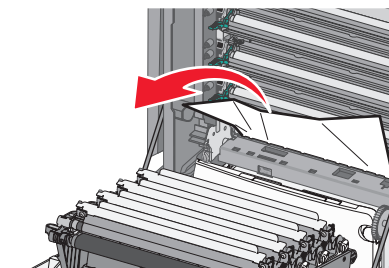


- Dra papiret fremover om det sitter fast under fotolederne.

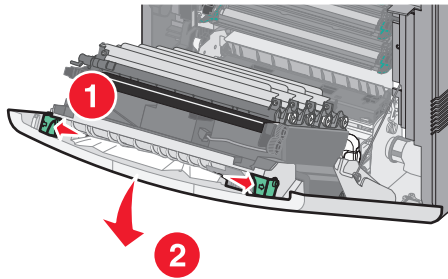


**Merk:** Du må kanskje fjerne fotolederne dersom papiret sitter hardt fast under dem.

- Dra papiret opp og ut for å fjerne det fra området bak tonerkassetten.



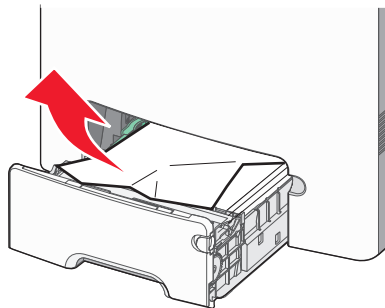
- Dersom det fastkjørte papiret er mellom frontdekslet og overføringsenheten, trekker du ut utløserhendlene slik at frontdekslet deles og drar deretter papiret rett ut for å fjerne det.



- 2 Etter å ha frigjort det fastkjørte papiret, lukker du frontdekslet og trykker på .

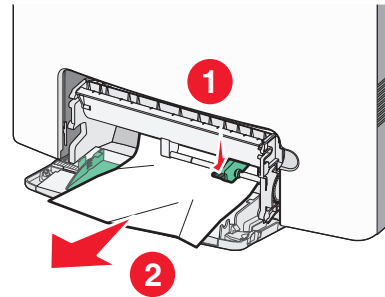
## Fjerne fastkjørt papir fra papirskuffene

- 1 Fullfør en eller flere av følgende handlinger:
  - Åpne Skuff 1. Dra det fastkjørte papiret rett opp og ut.



- Dersom papir er fastkjørt i en av tilleggsskuffene, åpner du den spesifikke tilleggsskuffen og drar ut de fastkjørte sidene.


- Hvis papir er fastkjørt i flerbruksmateren, trykker du ned spaken for å frigjøre papiret og fjerner deretter de fastkjørte sidene.



- 2 Lukk riktige skuff og trykk deretter på .

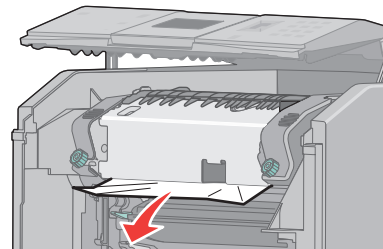
## Fjerne fastkjørt papir fra fikseringsområdet eller under toppdekslet

- 1 Åpne frontluken, deretter toppluken.

 **FORSIKTIG – VARM OVERFLATE:** Fikseringsenheten og skriverdelene i nærheten av den kan være varme. La fikseringsenheten avkjøle seg litt før du forsøker å fjerne papirstopp i dette området.

- 2 Finn ut hvor papiret har kjørt seg fast.

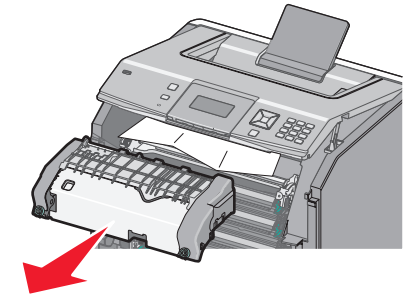
- a Hvis papir er synlig under fikseringsenheten, kan du ta tak i det på hver side og trekke det fremover.



- b Dersom papir ikke er synlig, må du fjerne fikseringsenheten.

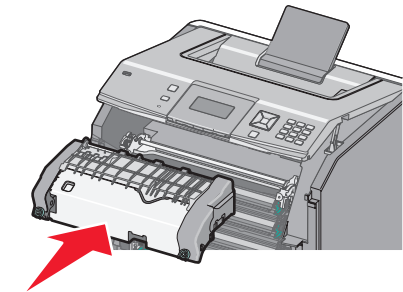
- c Løsne skruene på fikseringsenheten ved vri til venstre.

- d Løft fikseringsenheten og flytt den fremover for å fjerne den.



- e Dra papiret forsiktig ut fra skriveren eller opp mot standard utskuff for å fjerne det.

- f Juster fikseringsenheten og plasser den tilbake i skriveren.



- g Fest skruene skikkelig ved å vri til høyre.

- 3 Lukk toppdekslet, og deretter frontdekslet.

- 4 Trykk på .