

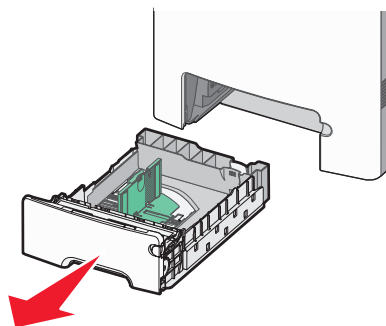
Snabbguide

Fylla på papper

Fylla på papper

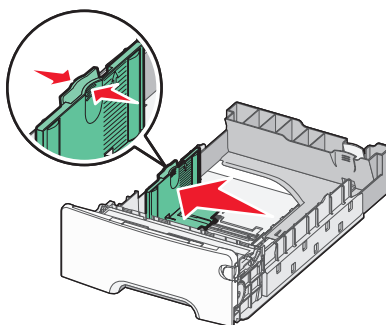
Ta aldrig ut ett magasin under utskrift eller när **Upptagen** blinkar på kontrollpanelen. Om du gör det kan papperet fastna.

- 1 Ta tag i handtaget och dra sedan magasinet rakt ut.



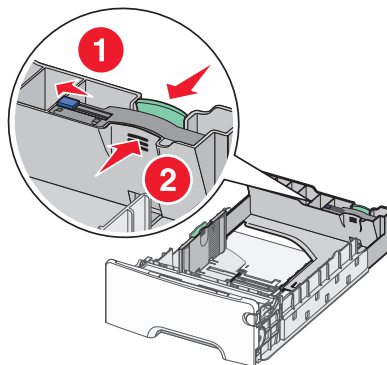
Observera storleksindikatorerna på botten av magasinet. Använd indikatorerna när du ska sätta stöden i rätt läge.

- 2 Tryck samman breddstödsflikarna enligt bilden och skjut breddstödet till rätt läge för den pappersstorlek som du fyller på.



Lägg märke till nivåstrecket på vänster sida av magasinet. Det visar den maximala höjden för pappersbunten.

- 3 Tryck samman längdstödsflikarna och skjut längdstödet till rätt läge för den pappersstorlek du fyller på.



Obs! Längdstödet har en låsningsanordning. När du behöver låsa upp magasinet skjuter du knappen ovanpå längdstödet åt vänster, enligt bilden. Du låser magasinet när en längd har valts genom att skjuta knappen tillbaka åt höger.

- 4 Få pappersarken att släppa från varandra genom att böja buntens fram- och baksidor och sedan lufta den. Se till att du inte viker eller skrynklar papperet. Jämna till kanterna mot ett plant underlag.
- 5 Fyll på papperet med den rekommenderade utskriftssidan uppåt. Sätt in buntens framkant mot magasinet mot baksidan enligt bilden.
- 6 Rikta magasinet och sätt tillbaka det.

Åtgärda papperstoppet

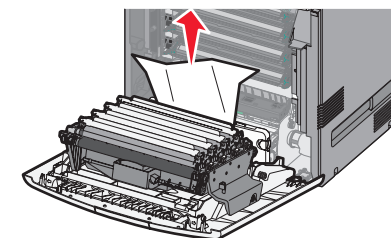
Om papperet som fastnat är synligt drar du försiktigt ut det. Om papperstoppet inte är synligt ska du utföra det steg som överensstämmer med felmeddelandet på skrivarens kontrollpanel.

Obs! Ha inte främre luckan öppen i mer än 10 minuter, annars kan fotoenheterna överexponeras.

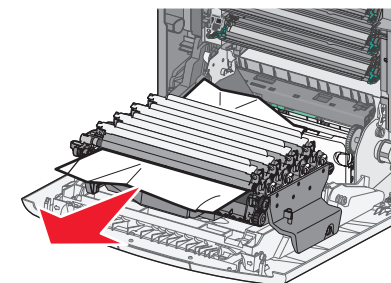
Ta bort papper som fastnat bakom den främre luckan

- 1 Ta ut magasin 1 och öppna sedan den främre luckan.

- Dra rakt upp för att ta bort papperet som sitter fast.

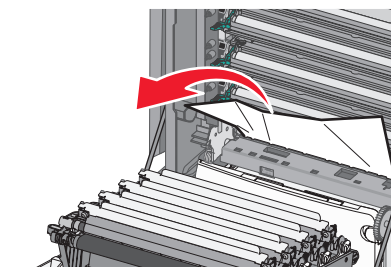


- Dra papperet framåt om det har fastnat under fotoenheterna.

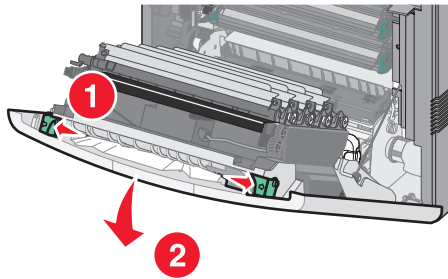


Obs! Du kan behöva ta bort fotoenheterna om papperet fastnat för hårt under dem.

- Dra bort papperet som fastnat i området bakom tonerkassetten.



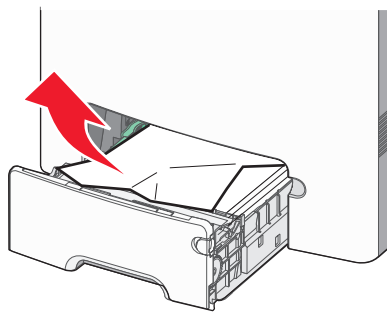
- När papper fastnar mellan den främre luckan och överföringsbandet ska du dra ut frigöringspakarna så att den främre luckan kan öppnas och sedan ta bort pappret genom att dra det rakt ut.



- Efter att ha åtgärdat pappersstoppet stänger du främre luckan och trycker sedan på .

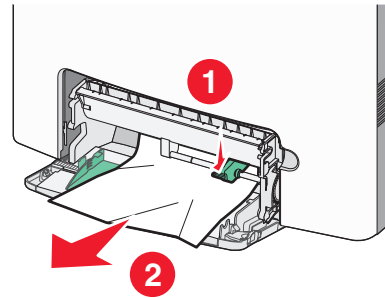
Ta bort papper som fastnat i pappersmagasinen

- Slutför en eller flera av de följande åtgärderna:
 - Öppna magasin 1 och dra sedan ut de fastnade sidorna rakt upp och ut.



- Om papper har fastnat ett av tillvalsmagasinen ska du öppna det angivna tillvalsmagasinet och dra ut papprena som fastnat.

- Om papper har fastnat i universalarckmagasinet ska du trycka ner pappersfrigöringsspaken och sedan ta bort papprena som fastnat.



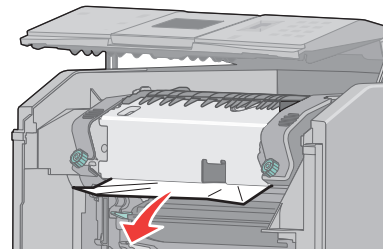
- Stäng magasinet och tryck på .

Ta bort papper som fastnat från fixeringsområdet eller under den övre luckan.

- Öppna den främre luckan och öppna därefter den övre luckan.

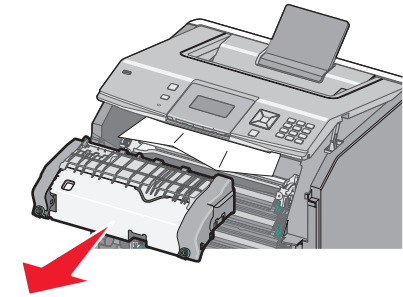
⚠ VARNING – VARM YTA: Fixeringsenheten och skrivarens insida i närheten av fixeringsenheten kan vara mycket varm. Vänta tills fixeringsenheten svalnat innan du tar bort papper från det här området.

- Avgör var papperet har fastnat:
 - Om papperet syns under fixeringsenheten fattar du tag i papperets båda sidor och drar det framåt.

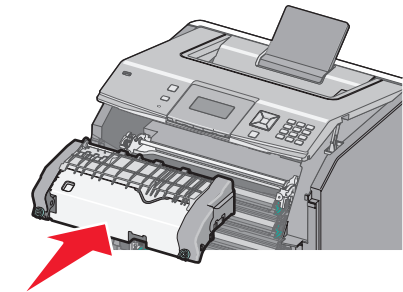


- Om pappret inte syns måste du ta bort fixeringsenheten.
- Vrid skruvarna på fixeringsenheten åt vänster.

- Lyft upp fixeringsenheten och dra den framåt för att ta bort den.



- Dra försiktigt bort papperet ur skrivaren eller upp mot standardutmatningsfacket.
- Rikta in och sätt tillbaka fixeringsenheten i skrivaren.



- Vrid skruvarna åt höger för att fästa den ordentligt.
- Stäng den övre luckan och därefter den främre luckan.
 - Tryck på .