

## دليل الطباعة

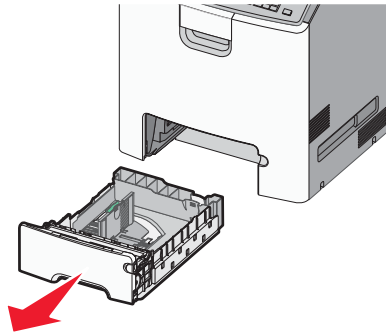
احصل على أفضل النتائج من الطباعة من خلال تحميل الأدراج بشكل صحيح وكذلك ضبط أنواع الوسائط وأحجامها بشكل صحيح.

### تحميل الدرج القياسي أو الاختياري سعة 550 ورقة

تحتوي الطباعة على درج قياسي واحد سعة 550 ورقة (الدرج 1) وقد تحتوي على ما يصل إلى ثلاثة أدراج اختيارية سعة 550 ورقة.

**⚠ تنبيه - احتمال التعرض للإصابة:** لتقليل مخاطر عدم ثبات الجهاز، حمل كل درج جرار أو درج ورق بشكل منفرد. حافظ على إبقاء جميع الأدراج الأخرى مغلقة حتى الحاجة إليها.

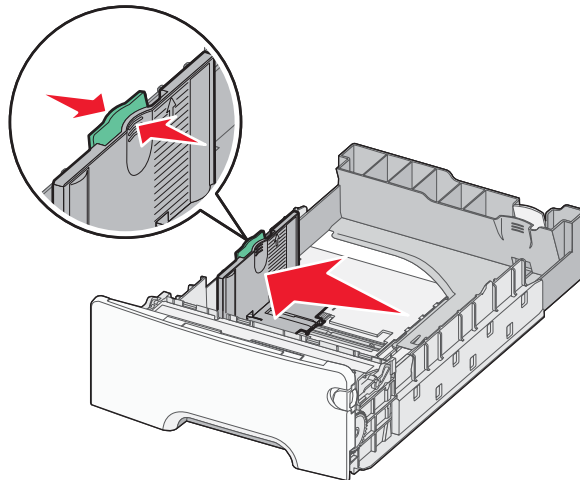
**1** اسحب امتداد الدرج للخارج.



#### ملاحظات:

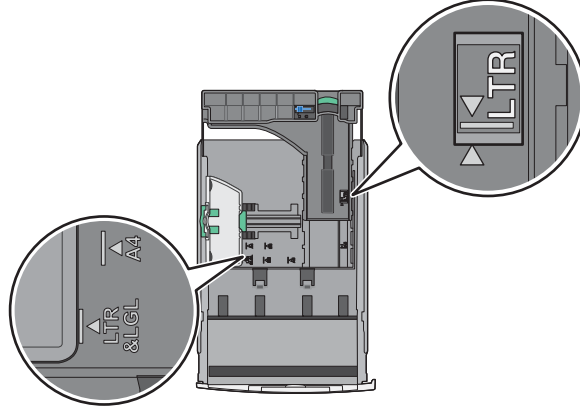
- لا تخرج الأدراج أثناء طباعة إحدى المهام أو أثناء ظهور رسالة مشغولة على الشاشة. القيام بذلك قد يؤدي إلى حدوث انحشار للورق.
- لا يستشعر درج الورق القياسي سعة 550 ورقة (الدرج 1) حجم الورق تلقائيًا.

**2** اضغط على موجه العرض ثم حرّكه إلى الموضع المناسب لحجم الورق الذي يتم تحميله.



#### ملاحظات:

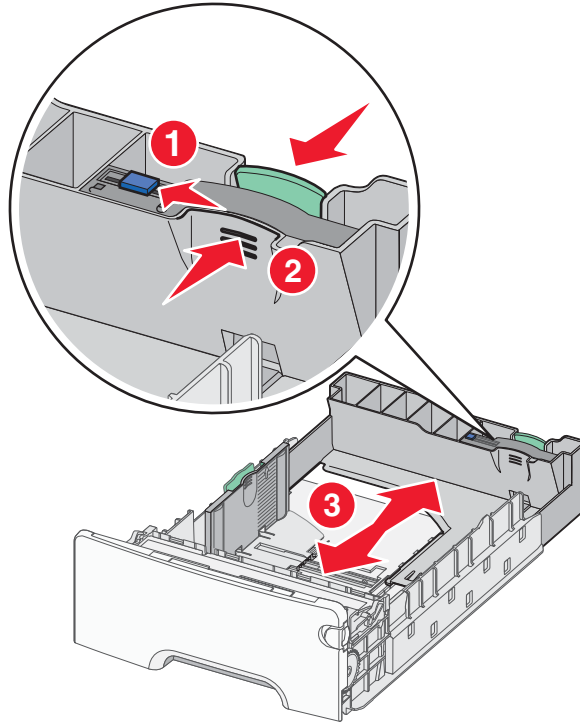
- استخدم مؤشرات حجم الورق الموجودة على الجزء السفلي من الدرج للمساعدة في تحديد موضع موجهات الطول والعرض.
- قد يتسبب وضع موجه العرض على نحو غير صحيح في حدوث انحشار الورق.



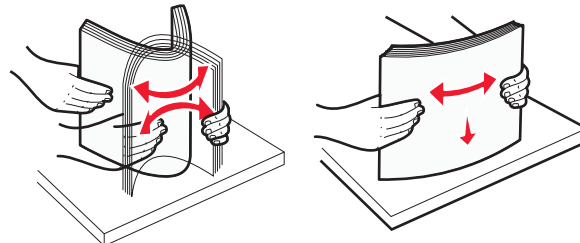
**3** اضغط على موجه الطول ثم حرّكه إلى الموضع المناسب لحجم الورق الذي يتم تحميله.

**ملاحظات:**

- بالنسبة لبعض أحجام الورق مثل letter و legal و A4، اضغط على موجه الطول وحرّكه إلى الخلف حتى يتناسب مع طول الورق.
- يتمتع موجه الطول بوجود جهاز قفل. لإلغاء القفل، حرّك الزر الموجود بأعلى موجه الطول إلى اليسار. لقفل الموجه، حرّك الزر إلى اليمين عند تحديد الطول.



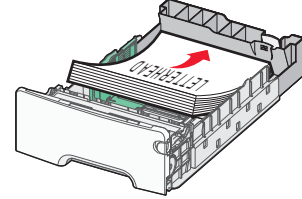
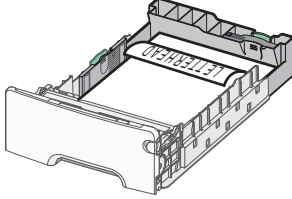
**4** قم بثني الأوراق للخلف وللأمام لفصلها عن بعضها. لا تقم بطي أو ثني الورق. قم بتسوية الحواف على سطح منبسط.



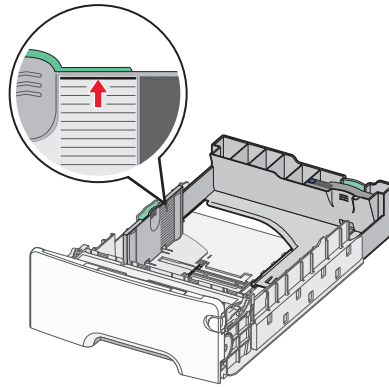
**5** حمل مجموعة الورق نحو الجزء الخلفي من درج الورق بحيث يكون الوجه الموصى به للطباعة موجّهًا لأعلى.

#### ملاحظات:

- عند تحميل الورق ذي الرأسية المطبوع مسبقًا بغرض الطباعة على وجه واحد، ضع الورق ذا الرأسية موجه لأعلى باتجاه مقدمة الدرج.
  - عند تحميل الورق ذي الرأسية المطبوع مسبقًا بغرض الطباعة على الوجهين، ضع الورق ذا الرأسية موجه لأسفل باتجاه الجزء الخلفي من الدرج.
- الطباعة على جانب واحد
- الطباعة على الوجهين (الطباعة على جانبي الورقة)



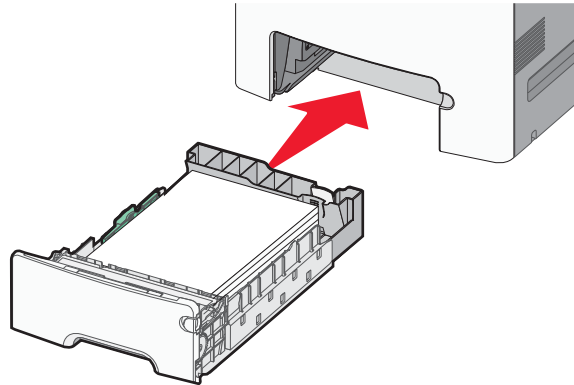
**ملاحظة:** تأكد من عدم تجاوز الورق لمؤشر الحد الأقصى لتعبئة الورق الموجود على الجانب الأيسر بالدرج.



**تحذير - تلف محتمل:** حيث قد يؤدي تحميل الدرج بشكل زائد إلى حدوث انحناس الورق أو إتلاف الطباعة.

**6** قم بإدخال الدرج.

**ملاحظة:** بالنسبة لبعض أحجام الورق، يتخطى امتداد الدرج الجزء الخلفي من الطباعة.



**7** من لوحة تحكم الطباعة، تحقق من إعداد حجم الورق ونوع الورق للدرج وفقًا للورق الذي تم تحميله.

### تعيين حجم الورق ونوعه

من الشاشة الرئيسية، انتقل إلى:



قائمة الورق < حجم/نوع الورق < حدد أحد الأدراج < حدد حجم الورق أو نوعه <