

Guide d'impression

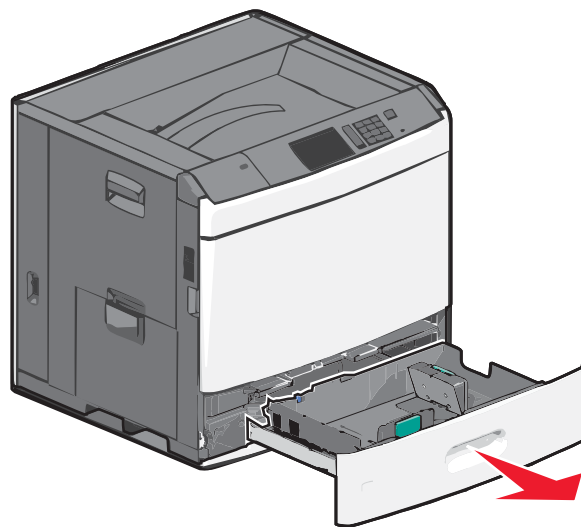
Exploitez pleinement toutes les possibilités de votre imprimante en chargeant correctement les tiroirs et en définissant correctement les types et les formats des supports.

Chargement du tiroir 550 feuilles standard ou en option

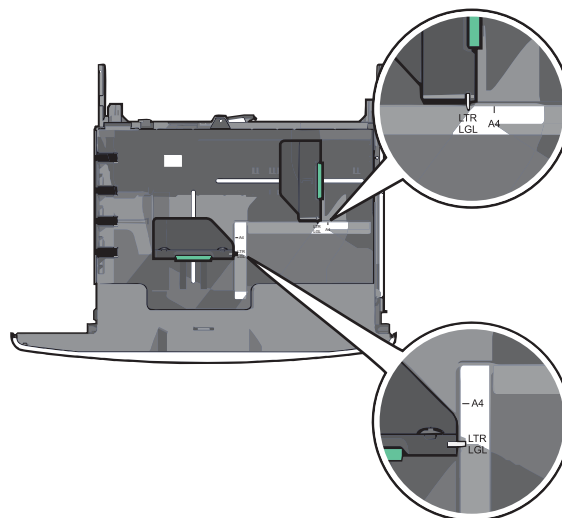
L'imprimante dispose d'un tiroir de 550 feuilles (tiroir 1) auquel peuvent s'ajouter un ou plusieurs tiroirs en option de 550 feuilles. Tous les tiroirs 550 feuilles prennent en charge les mêmes formats et types de papier.

⚠ AVERTISSEMENT—RISQUE DE BLESSURE : Pour réduire le risque d'instabilité de l'appareil, chargez chaque bac ou tiroir séparément. Laissez tous les bacs ou tiroirs fermés aussi longtemps que vous ne les utilisez pas.

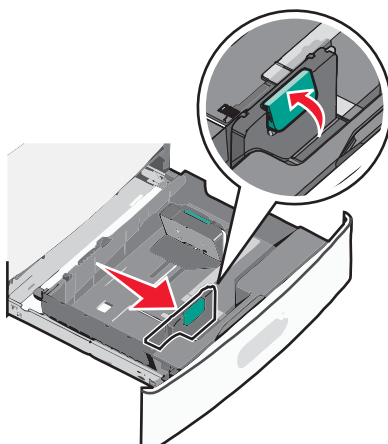
- 1 Tirez sur le tiroir pour le dégager.



Remarquez les repères de format situés sur la partie inférieure du tiroir. Utilisez ces repères pour placer les guides de longueur et de largeur.

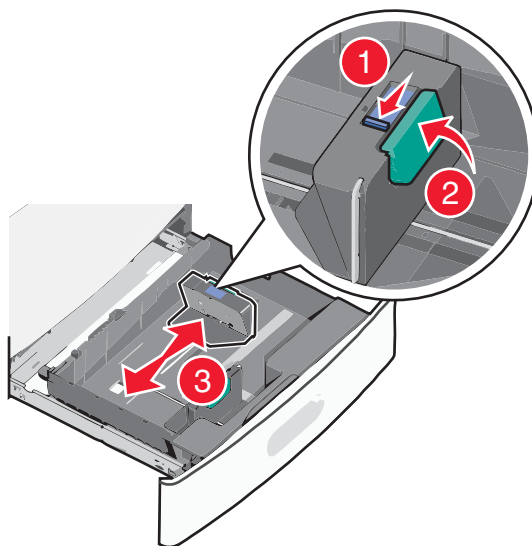


- 2 Appuyez sur le guide de largeur et faites-le glisser de façon à l'ajuster au format du papier chargé.

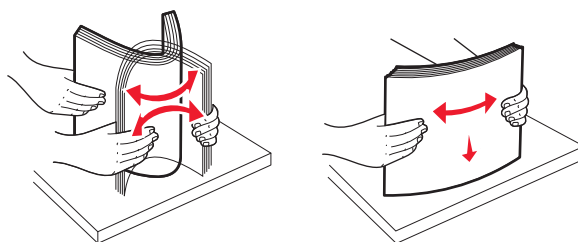


- 3 Appuyez sur le guide de longueur et faites-le glisser de façon à l'ajuster au format du papier chargé.

Remarque : le guide de longueur dispose d'un dispositif de verrouillage. Pour le déverrouiller, appuyez vers l'arrière sur le bouton situé sur le dessus du guide de longueur. Pour le verrouiller, appuyez le bouton vers l'avant lorsqu'une longueur a été sélectionnée.



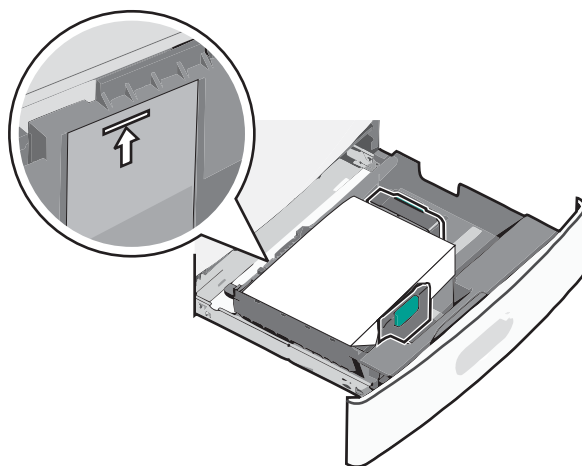
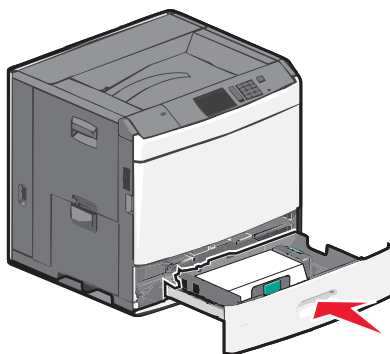
- 4 Déramez les feuilles pour les détacher, puis ventilez-les. Ne pliez pas le papier et ne le froissez pas. Egalisez les bords sur une surface plane.



- 5 Chargez la pile de papier, face recommandée pour l'impression vers le haut.

Remarques :

- Placez la face à imprimer vers le bas pour une impression recto verso.
- Placez le papier préperforé en orientant les trous vers l'avant du tiroir.
- Placez le papier à en-tête face vers le haut, en orientant l'en-tête sur le côté gauche du tiroir.
- Placez le papier à en-tête face vers le bas, en orientant l'en-tête sur le côté droit du tiroir pour l'impression recto verso.
- Vérifiez que la pile de papier n'atteint pas le repère de chargement maximal indiqué sur le bord du tiroir papier. Surcharger le tiroir peut provoquer des bourrages papier et endommager l'imprimante.



**6** Insérez le tiroir.

- 7** Depuis le panneau de commandes de l'imprimante, vérifiez le format et le type de papier pour le tiroir en fonction du papier chargé.

Définition du type et du format de papier

Le paramètre Format de papier est automatiquement détecté à partir de la position des guide-papier de chaque tiroir, à l'exception du chargeur multifonction. Le paramètre Format de papier du chargeur multifonction doit être défini manuellement dans le menu Format de papier. Le paramètre Type de papier doit être défini manuellement pour tous les tiroirs qui ne contiennent pas de papier normal.

Dans l'écran d'accueil, accédez à :

 > **Menu Papier** > **Format/Type de papier** > sélectionnez un tiroir > sélectionnez le format ou le type de papier > 

Par défaut, le paramètre Type de papier est Papier normal.