

# Utskriftsveiledning

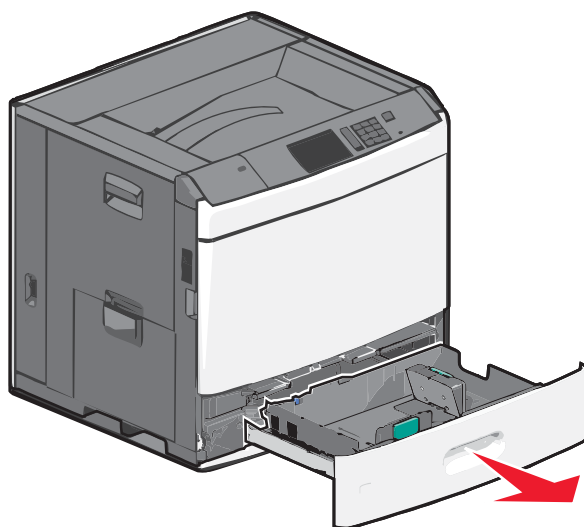
Få mest mulig ut av skriveren ved å fylle skuffene og angi typer og størrelser for utskriftsmaterialet riktig.

## Legge utskriftsmateriale i standardskuffen eller 550-arksskuffen (tilleggsutstyr)

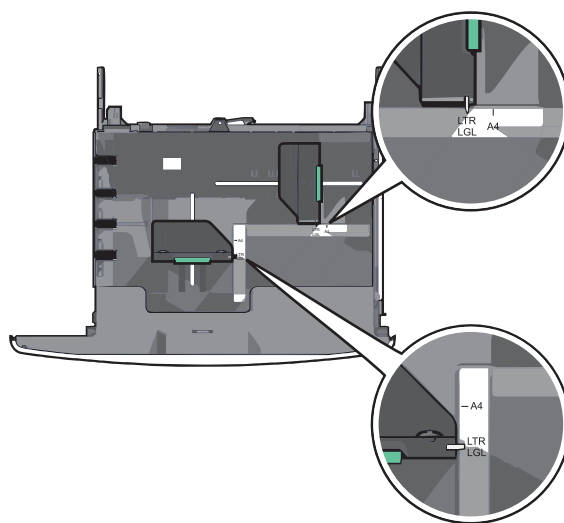
Skriveren har én standard papirskuff med en kapasitet på 550 ark. Det er mulig å installere en eller flere ekstra papirskuffer med en kapasitet på 550 ark (tilleggsutstyr). Alle 550-arksskuffer støtter de samme papirstørrelsene og -typene.

**⚠ FORSIKTIG – FARE FOR PERSONSKADE:** Fyll papir i hver papirskuff separat for å redusere risikoen for at utstyret kan velte. La de andre skuffene være lukket til de må åpnes.

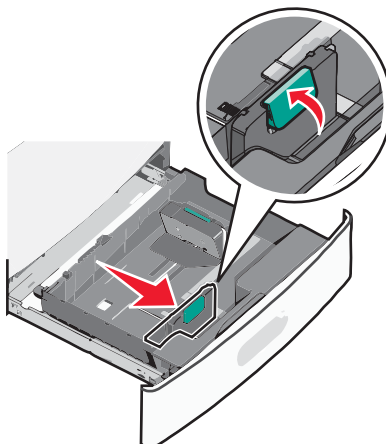
- 1 Dra ut skuffen.



Legg merke til størrelsesindikatorerne i bunnen av skuffen. Bruk disse indikatorene til å plassere lengde- og breddepapirførerne.

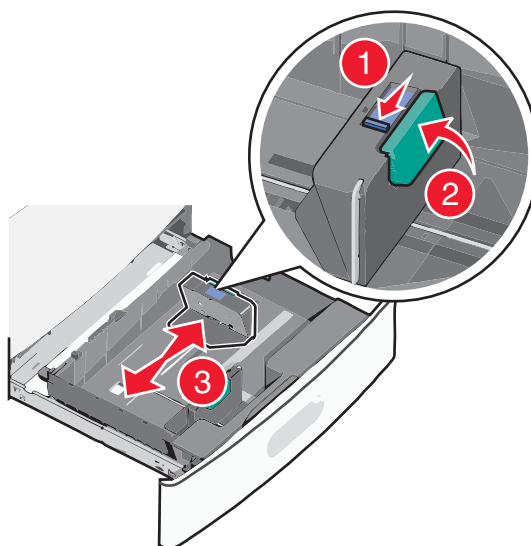


- 2 Klem og skyv breddeføreren til riktig posisjon for papirstørrelsen som legges i.

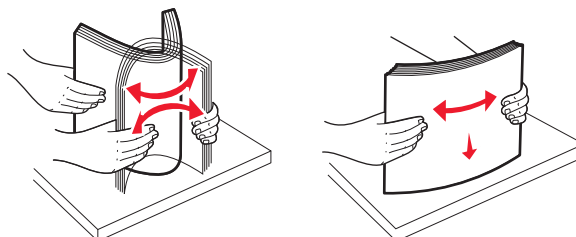


- 3 Klem og skyv lengdeføreren til riktig posisjon for papirstørrelsen som legges i.

**Merk:** Lengdeføreren har en låsemekanisme. Når du skal låse den opp, må du skyve knappen på toppen av lengdeføreren bakover. Når du skal låse den, må du skyve knappen fremover når lengden er valgt.



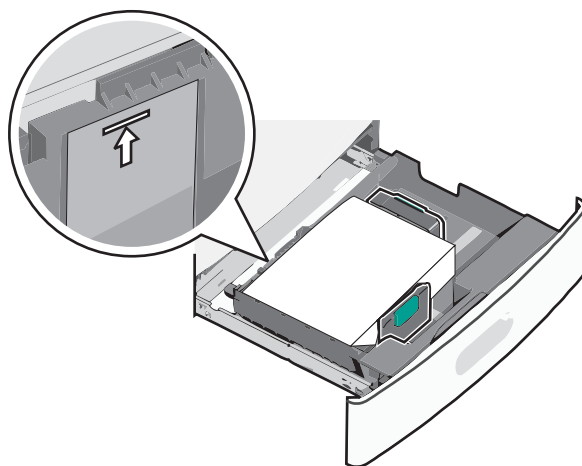
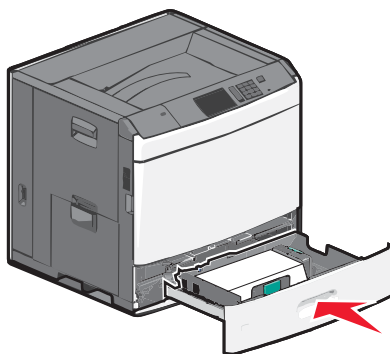
- 4 Bøy arkene frem og tilbake. Ikke brett eller krøll papiret. Rett inn kantene av bunken på en plan overflate.



- 5 Legg i papirbunken slik at den anbefalte utskriftssiden vender opp.



**Merk:**

- Utskriftssiden skal legges ned for tosidig utskrift.
- Plasser hullet papir med hullene mot forsiden av skuffen.
- Legg papir med brevhode med brevhodet opp og mot venstre side av skuffen.
- Legg papir med brevhode med brevhodet ned og mot høyre side av skuffen for tosidig utskrift.
- Kontroller at papiret er under maksimumslinjen som går langs kanten av papirskuffen. Hvis du legger i for mye papir, kan det føre til papirstopp og skade på skriveren.

**6** Sett inn skuffen.**7** Bruk skriverens kontrollpanel til å angi riktig papirstørrelse og -type for skuffen basert på utskriftsmaterialet du har lagt inn.**Angi papirstørrelse og -type**

Innstillingen for papirstørrelse registreres automatisk i henhold til posisjonen til papirførerne i hver skuff, unntatt i flerbruksmateren. Innstillingen for papirstørrelse for flerbruksmateren må angis manuelt på menyen Papirstørrelse. Innstillingen for papirtype må angis manuelt for alle skuffer som ikke inneholder vanlig papir.

Velg følgende på startbildet:

 > **Papirmeny** > **Papirstørrelse/-type** > velg en skuff > velg papirstørrelse eller -type > 

Standardinnstillingen for papirtype er vanlig papir.