

Ghid privind imprimarea

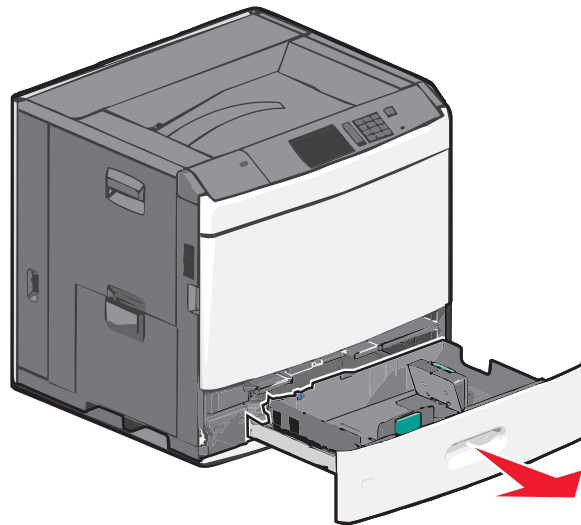
Beneficiați la maximum de capacitățile imprimantei încărcând tăvile corespunzător și setând adecvat tipurile și dimensiunile suporturilor.

Încărcarea tăvii standard sau opționale de 550 de coli

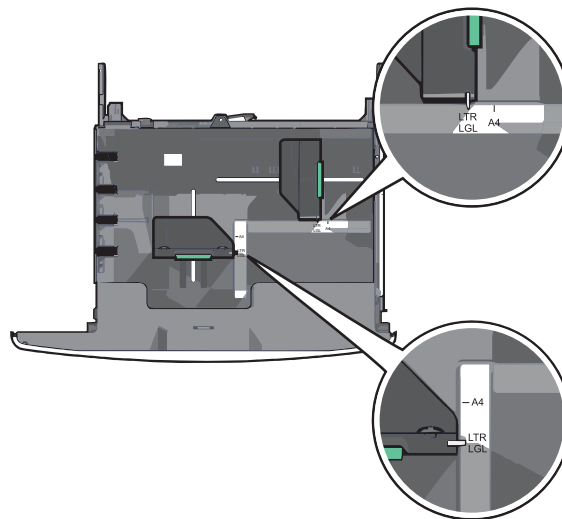
Imprimanta are o tavă standard de 550 de coli (Tava 1) și poate avea una sau mai multe tăvi opționale de 550 de coli. Toate tăvile de 550 de coli acceptă hârtie de aceleași dimensiuni și tipuri.

⚠ ATENȚIONARE—RISC DE RĂNIRE: Pentru a reduce riscul de instabilitate a echipamentului, încărcați separat fiecare sertar sau tavă pentru hârtie. Păstrați închise toate celelalte sertare sau tăvi, până când este necesar să le deschideți.

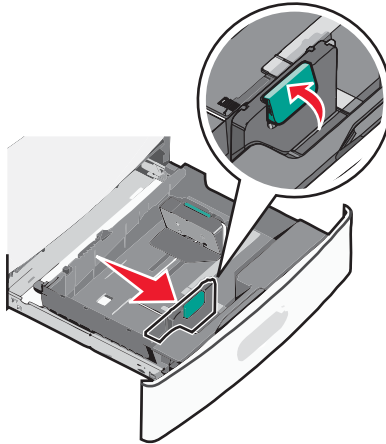
- 1 Trageți tava afară.



Țineți cont de indicatorii pentru dimensiune din partea de jos a tăvii. Utilizați acești indicatorii pentru a vă ajuta să poziționați ghidajele de lungime și lățime.

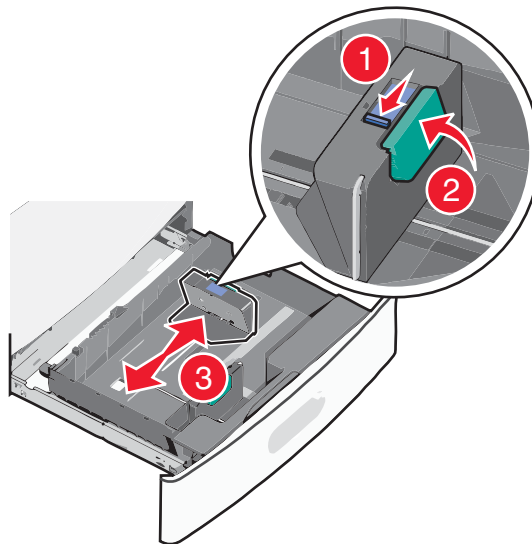


- 2 Strângeți, apoi glisați ghidajul de lățime în poziția corectă pentru dimensiunea hârtiei pe care o încărcați.

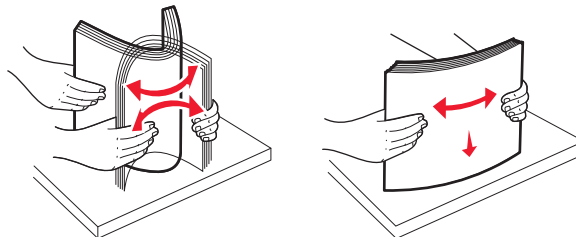


- 3 Strângeți, apoi glisați ghidajul de lungime în poziția corectă pentru dimensiunea hârtiei pe care o încărcați.

Notă: Ghidajul de lungime are un dispozitiv de blocare. Pentru deblocare, apăsați în spate butonul din partea superioară a ghidajului pentru lungime. Pentru blocare, apăsați butonul spre înainte după selectarea unei lungimi.



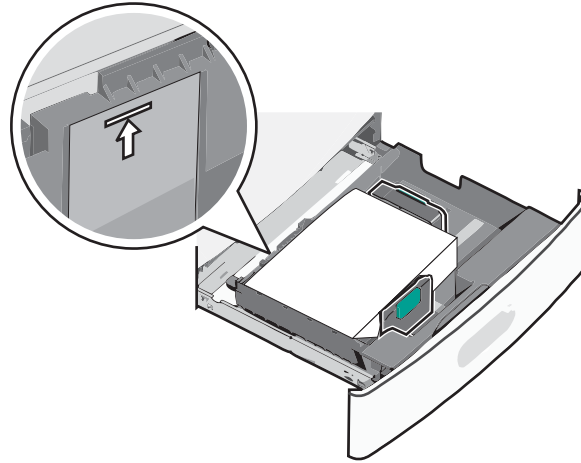
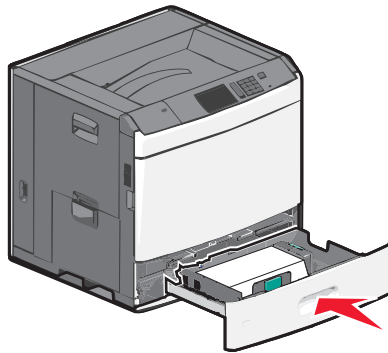
- 4 Flexați ușor colile înainte și înapoi pentru a le dezlipi. Nu pliați și nu îndoiți hârtia. Îndreptați marginile pe o suprafață plană.



- 5 Încărcați teancul de hârtie cu fața recomandată pentru imprimare orientată în sus.

Note:

- Așezați partea de imprimat cu fața în jos pentru imprimarea față-verso.
- Amplasați hârtia perforată în prealabil cu găurile orientate către partea din față a tăvii.
- Amplasați hârtia cu antet cu fața în sus, cu antetul orientat către partea stângă a tăvii.
- Pentru imprimarea față-verso, amplasați hârtia cu antet cu fața în jos, cu antetul orientat către partea dreaptă a tăvii.
- Asigurați-vă că nivelul de hârtie este inferior liniei maxime de încărcare situate la marginea tăvii de hârtie. Supraîncărcarea tăvii poate cauza blocaje de hârtie și deteriorarea imprimantei.

**6** Introduceți tava.**7** De la panoul de control al imprimantei, verificați dimensiunea și tipul hârtiei pentru tavă în funcție de hârtia pe care ați încărcat-o.**Setarea dimensiunii și a tipului de hârtie**

Setarea Paper Size (Dimensiune hârtie) este detectată automat în funcție de poziția ghidajelor de hârtie din fiecare tavă, cu excepția alimentatorului multifuncțional. Setarea Paper Size (Dimensiune hârtie) pentru alimentatorul multifuncțional trebuie realizată manual din meniul Paper Size (Dimensiune hârtie). Setarea Paper Type (Tip hârtie) trebuie setată manual pentru toate tăvile care nu conțin hârtie simplă.

Din ecranul de început, navigați la:

 > **Paper Menu (Meniu Hârtie)** > **Paper Size/Type (Dimensiune/Tip hârtie)** > selectați o tavă > selectați dimensiunea sau tipul hârtiei > 

Setarea implicită din fabrică pentru Paper Type (Tip hârtie) este Plain Paper (Hârtie simplă).