

# Руководство по печати

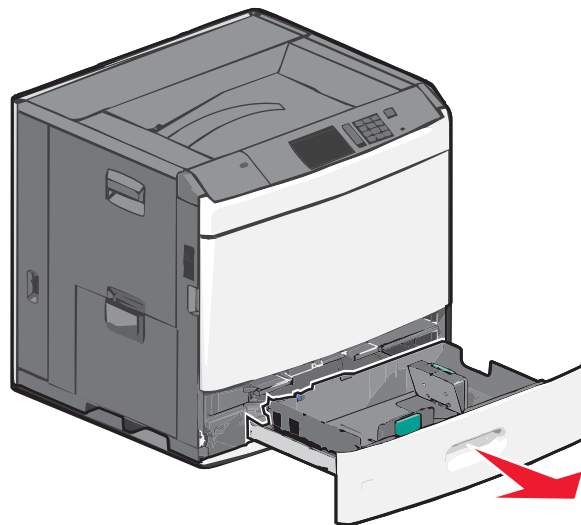
Оптимальная работа принтера достигается при правильной загрузке лотков и выборе подходящих типов и форматов материала для печати.

## Загрузка бумаги в стандартный или дополнительный лоток на 550 листов

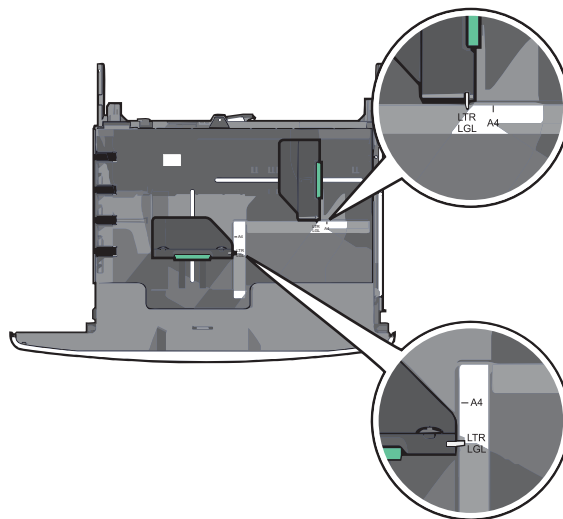
Принтер оборудован стандартным лотком на 550 листов бумаги (Лоток 1), на нем можно установить один или несколько дополнительных лотков на 550 листов. Все лотки на 550 листов поддерживают бумагу одного формата и типа.

**⚠ ВНИМАНИЕ-ВОЗМОЖНОСТЬ ТРАВМЫ:** Во избежание неполадок оборудования, загружайте каждое устройство подачи или лоток по отдельности. Остальные устройства подачи или лотки держите закрытыми.

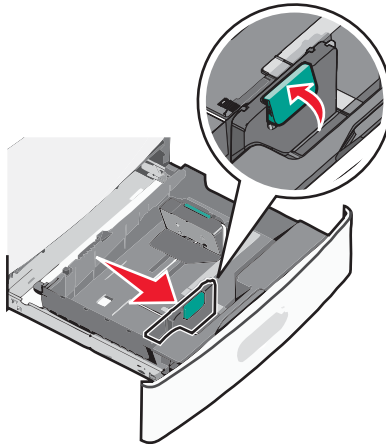
1 Выдвиньте лоток.



Следите за индикаторами формата внизу лотка. Метки форматов на днище лотка упрощают настройку направляющих длины и ширины.

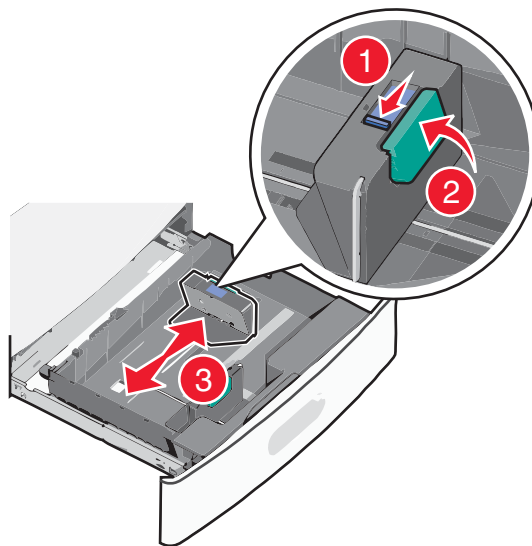


- 2 Сожмите, а затем передвиньте направляющую ширины в положение, соответствующее формату загружаемой бумаги.

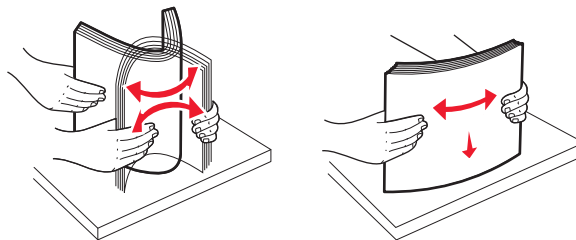


- 3 Сожмите, а затем задвиньте направляющую длины в правильное положение для загружаемого вами формата бумаги.

**Примечание.** Направляющая длины бумаги содержит замок. Для разблокировки протолкните кнопку на верхней части направляющей длины назад. Для блокировки протолкните кнопку вперед после выбора длины.



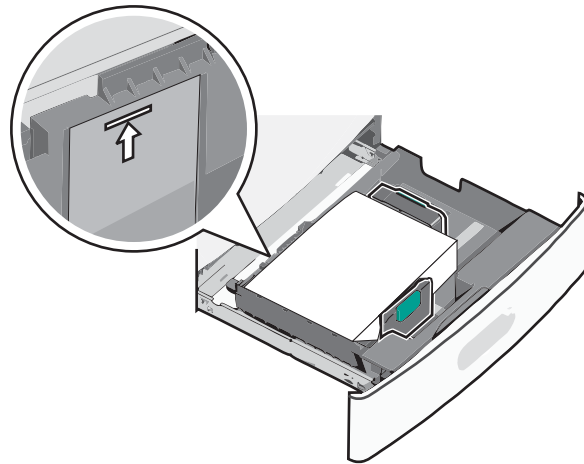
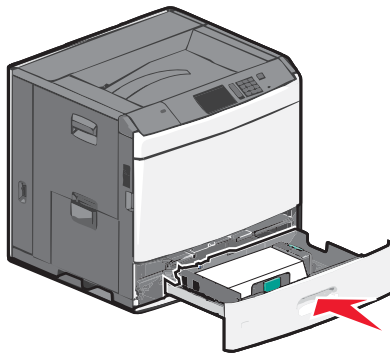
- 4 Согните листы назад и вперед, чтобы разделить их. Не следует складывать или сминать бумагу. Выровняйте края стопки на ровной поверхности.



- 5 Загрузите стопку бумаги рекомендуемой для печати стороной вверх.

**Примечания.**

- Для двусторонней печати размещайте бумагу рекомендуемой для печати стороной вниз.
- Бумагу с отверстиями следует загружать отверстиями к передней стороне лотка.
- Фирменные бланки размещайте лицевой стороной вверх, чтобы заголовок находился на левой стороне лотка.
- Фирменные бланки размещайте лицевой стороной вниз, чтобы заголовок находился на правой стороне лотка при двусторонней печати.
- Убедитесь, что слой стопки не превышает максимально допустимого уровня, который обозначен на крае лотка для бумаги. Загрузка слишком большого количества бумаги может привести к замятиям бумаги и возможному повреждению принтера.

**6** Вставьте лоток.**7** На панели управления принтера проверьте формат и тип бумаги, загруженной в лоток.**Настройка формата и типа бумаги**

Параметр «Формат бумаги» автоматически распознается в соответствии с положением направляющих в каждом лотке за исключением многоцелевого устройства подачи. Параметры формата бумаги для многоцелевого устройства подачи необходимо настроить вручную с помощью меню «Формат бумаги». Параметр «Тип бумаги» необходимо настроить вручную для всех лотков, в которые не загружена обычная бумага.

На начальном экране выберите:

 > **Меню «Бумага»** > **Формат и тип бумаги** > выберите лоток > выберите формат или тип бумаги > 

Для параметра «Тип бумаги» изготовителем установлено значение по умолчанию «Обычная бумага».