

Utskriftsinformation

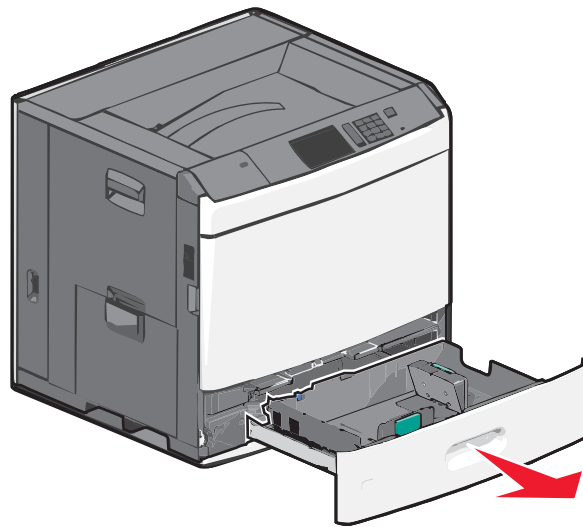
Få ut mesta möjliga av skrivaren genom att fylla på papper i facken rätt och ställa in papperstyper och -storlekar rätt.

Fylla på standardfacket eller tillvalsfacket för 550 ark

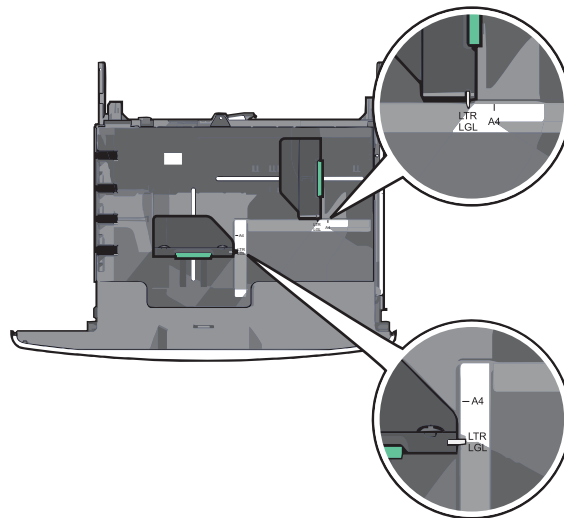
Skrivaren har ett standardfack för 550 ark (Fack 1) och kan ha ett eller flera extra fack för 550 ark. Alla fack för 550 ark stöder samma pappersstorlekar och papperstyper.

⚠ VARNING – RISK FÖR SKADOR: Fyll pappersmatarna eller pappersfacken separat för att minska risken för instabilitet hos utrustningen. Håll alla andra matare eller fack stängda tills de behövs.

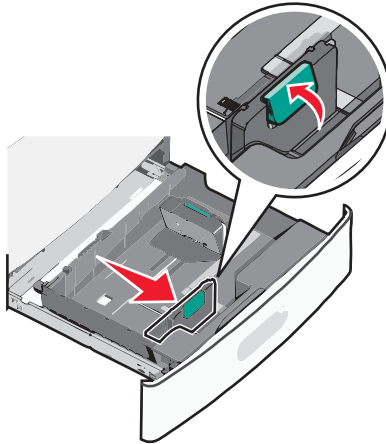
- 1 Dra ut facket.



Observera storleksindikatorerna på botten av facket. Använd dessa storleksindikatorer för att placera längd- och breddstöden.

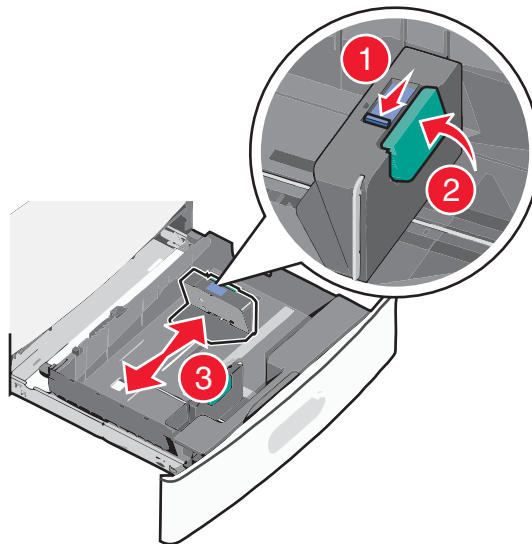


- 2 Tryck på och justera sedan breddstödet till rätt läge för den pappersstorlek som du fyller på.

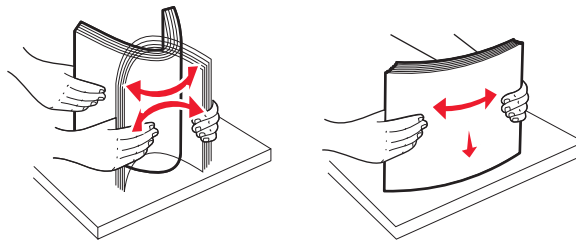


- 3 Tryck på och justera sedan längdstödet till rätt läge för den pappersstorlek som du fyller på.

Obs! Längdstödet har en låsningsanordning. För att låsa upp trycker du knappen ovanpå längdstödet bakåt. För att låsa skjuter du knappen framåt när en längd har valts.



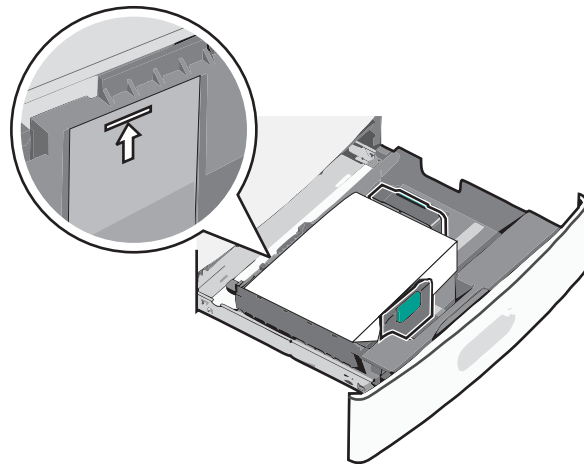
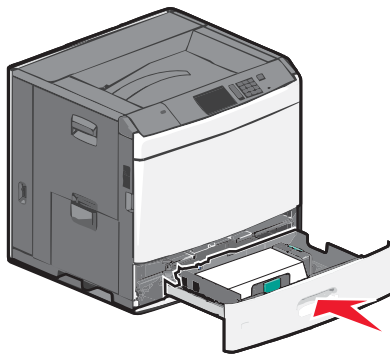
- 4 Böj pappersbunten fram och tillbaka för att lossa arken. Vik eller skrynkla inte papperet. Jämna till kanterna mot ett plant underlag.



- 5 Fyll på papperet med den rekommenderade utskriftssidan uppåt.

Anmärkningar:

- Placera utskriftssidan vänd nedåt för dubbelsidig utskrift.
- Placera papper med hålslag med hålen mot framkanten av facket.
- Placera brevpapper med utskriftssidan uppåt och med sidhuvudet mot vänster sida av facket.
- Placera brevpapper med utskriftssidan nedåt och med sidhuvudet mot höger sida av facket vid dubbelsidig utskrift.
- Se till att pappersbunten inte är högre än märket som anger maxgränsen för påfyllning som finns på kanten av facket. Om du fyller på för mycket papper i facket kan det leda till pappersstopp och skador på skrivaren.

**6** Sätt i facket.**7** På skrivarens kontrollpanel verifierar du att pappersstorleken och papperstypen för facket är samma papper som du har fyllt på.**Ställa in pappersstorlek och papperstyp**

Pappersstorleksinställningen känns automatiskt av efter pappersstödens position i facken med undantag för universalarkmataren. Inställningen för pappersstorlek för universalarkmataren måste göras manuellt på menyn Pappersstorlek. Inställningen för papperstyp måste anges manuellt för alla fack som inte innehåller vanligt papper.

På startskärmen går du till:

☰ > **Pappersmeny** > **Pappersstorlek/-typ** > välj ett fack > välj pappersstorleken eller papperstypen > ✓

Den fabriksinställda papperstypen är vanligt papper.