


دليل الطباعة

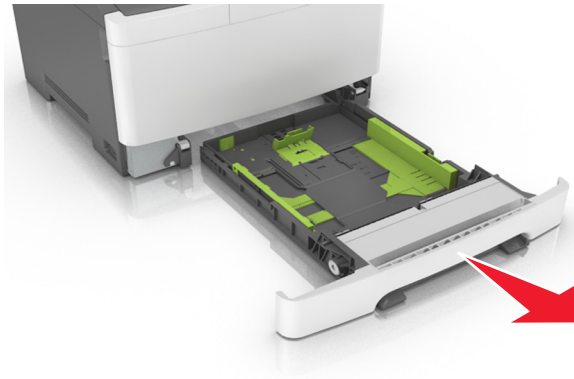
تحميل درج سعة 250 ورقة و 550 ورقة

الطابعة مزودة بدرج قياسي واحد سعة 250 ورقة (الدرج 1) مع وحدة تغذية يدوية مدمجة. يدعم كل من درج الورق سعة 250 ورقة والدرج الجرار المزدوج سعة 650 ورقة والدرج سعة 550 ورقة نفس أحجام الورق ونفس أنواعه ويتم تحميلها بنفس الطريقة.

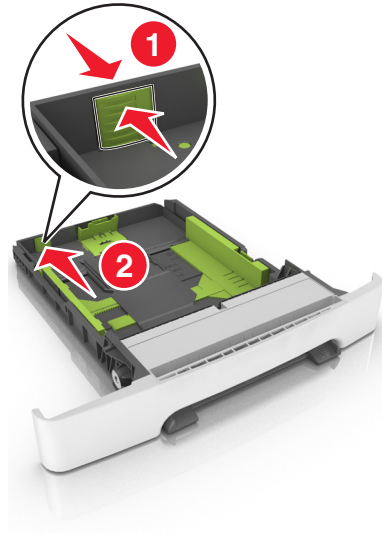
تنبيه - احتمال التعرض للإصابة: لتقليل مخاطر عدم ثبات الجهاز، حمل كل درج بشكل منفرد. حافظ على إبقاء جميع الأدراج الأخرى مغلقة حتى الحاجة إليها. 

1 اسحب الدرج للخارج بالكامل.

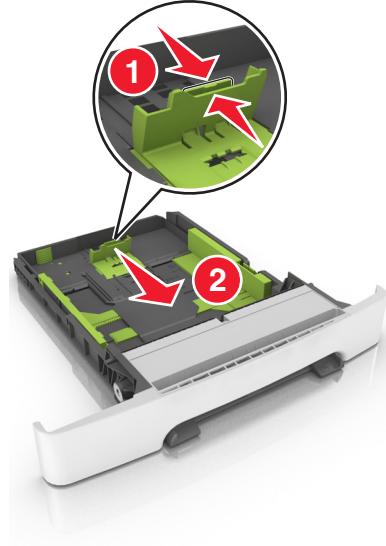
ملاحظة: لا تقم بإزالة الأدراج أثناء طباعة إحدى المهام أو أثناء ظهور رسالة **Busy** (مشغولة) على الشاشة. القيام بذلك قد يؤدي إلى حدوث انحسار للورق.



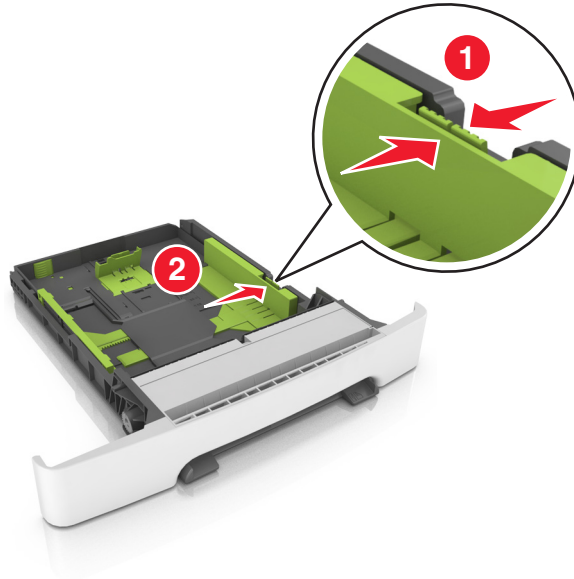
2 إذا كان الورق أطول من الورق بحجم letter، فاضغط على موجه طول الورق ثم حرّكه إلى الجزء الخلفي للدرج لتوسعته.



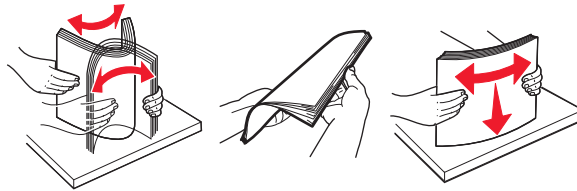
3 اضغط على لسان موجة الطول ثم حرّكه إلى الموضع المناسب لحجم الورق الجاري تحميله.



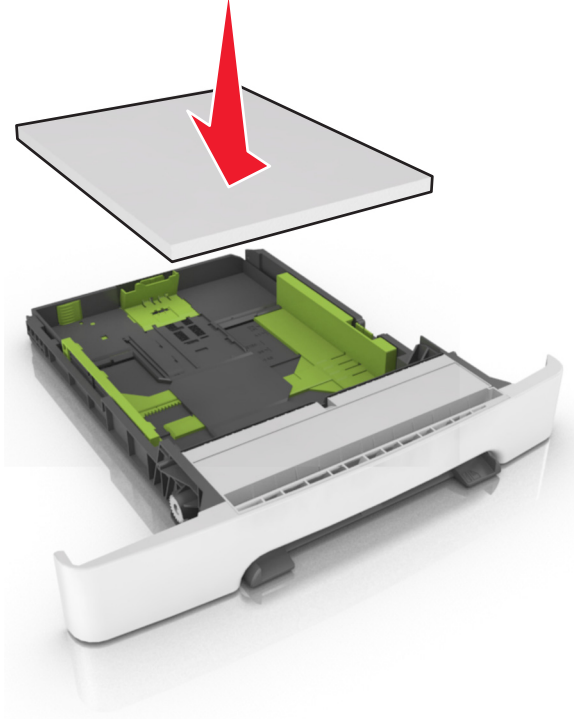
ملاحظة: استخدم مؤشرات حجم الورق الموجودة على الجزء السفلي من الدرج للمساعدة في تحديد موضع الموجات.
4 اضغط على لسان موجة العرض ثم حرّكه إلى الموضع المناسب لحجم الورق الجاري تحميله.



ملاحظة: استخدم مؤشرات حجم الورق الموجودة على الجزء السفلي من الدرج للمساعدة في تحديد موضع الموجات.
5 قم بثني الأوراق للخلف وللأمام لفصلها عن بعضها، ثم قم بثنيها. لا تقم بطي أو ثني الورق. قم بتسوية الحواف على سطح منبسط.

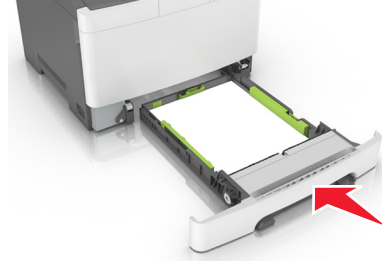


6 حمل حزمة الورق مع توجيه جانب الطابعة الموصى به للأعلى.



7 اضبط موجّهات الورق بحيث تواجه حواف الورق بشكل محكم.

8 قم بإدخال الدرج.




9 من لوحة التحكم بالطابعة، عيّن حجم الورق ونوعه من قائمة Paper (الورق) ليطباقا الورق الذي تم تحميله في الدرج.

ملاحظة: قد يؤدي استخدام أنواع ورق أو أحجام ورق مختلفة في أحد أدراج الورق إلى انحسار الورق.

تعيين حجم الورق ونوعه

من الشاشة الرئيسية، انتقل إلى:

 <قائمة الورق <حجم/نوع الورق < حدد أحد الأدراج < حدد حجم الورق أو نوعه < 