

# Příručka pro tisk

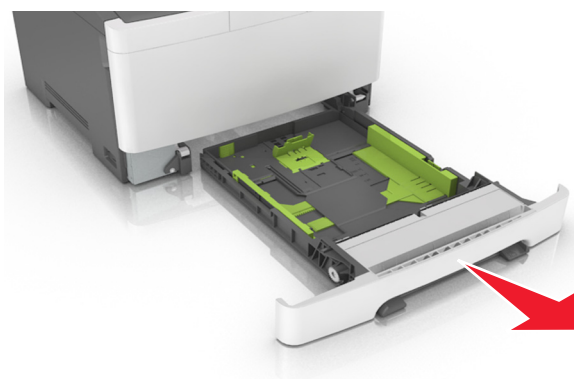
## Vkládání do zásobníku na 250 a 550 listů

Tiskárna má jeden zásobník na 250 listů (zásobník 1) s integrovaným ručním podavačem. Zásobník na 250 listů, dvojitý zásobník na 650 listů a zásobník na 550 listů podporují stejné formáty a typy papíru.

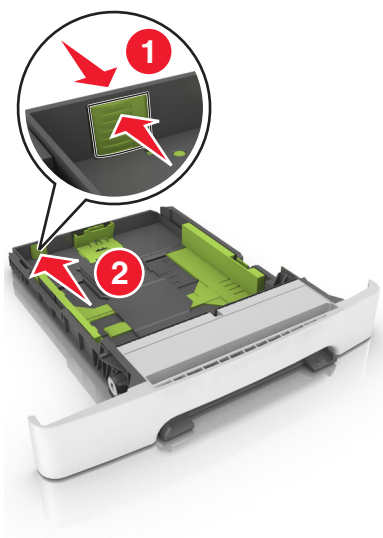
**⚠ VÝSTRAHA—NEBEZPEČÍ ÚRAZU:** Chcete-li snížit riziko nestability zařízení, vkládejte papír do jednotlivých zásobníků samostatně. Všechny ostatní zásobníky udržujte zavřené až do chvíle, kdy je budete potřebovat.

**1** Zcela vytáhněte zásobník.

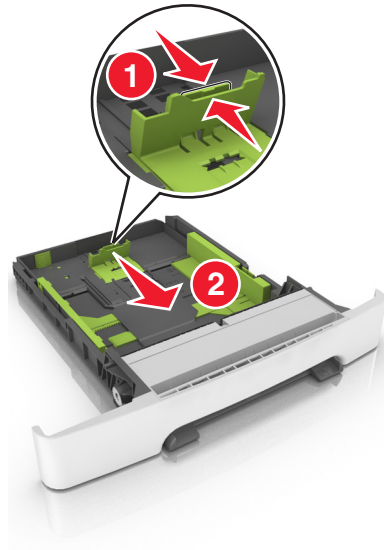
**Poznámka:** Nevýjímajte zásobník v průběhu tisku úlohy ani v případě, že se na displeji zobrazuje hlášení **Zaneprázdněna**. V opačném případě by mohlo dojít k uvíznutí papíru.



**2** Je-li papír delší než formát Letter, prodlužte zásobník stisknutím a posunutím vodící lišty délky v zadní části zásobníku.

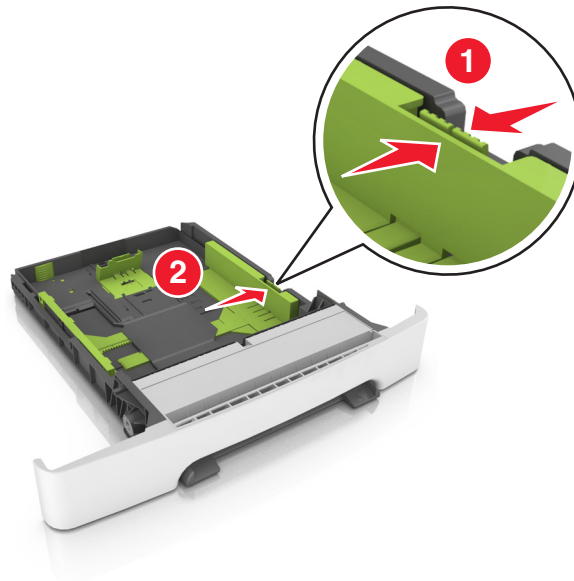


- 3 Stiskněte a následně posuňte pojistku vodící lišty délky do polohy odpovídající formátu zakládáného papíru.



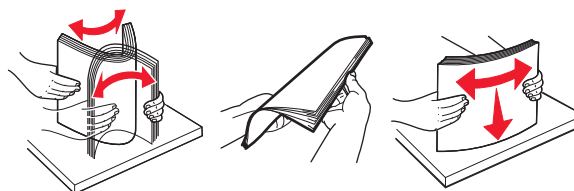
**Poznámka:** K nastavení vodící lišty použijte indikátory formátu papíru na spodní straně zásobníku.

- 4 Stiskněte a následně posuňte pojistku vodící lišty šířky do polohy odpovídající formátu zakládáného papíru.

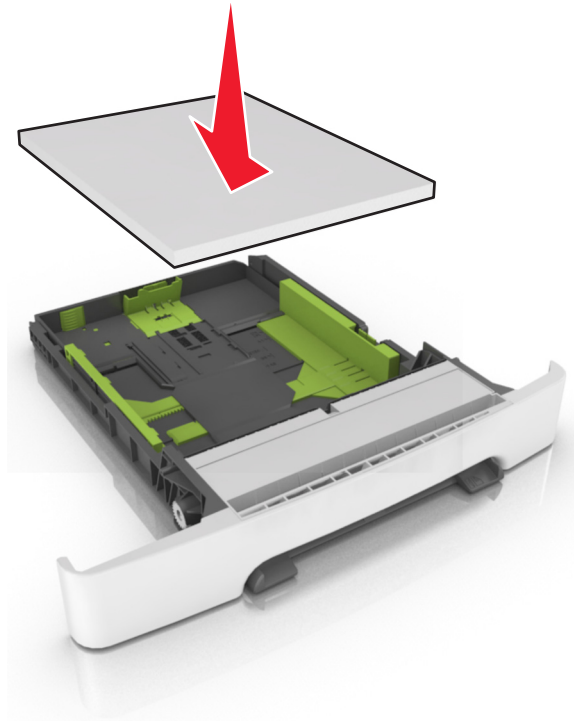


**Poznámka:** K nastavení vodících lišt použijte indikátory formátu papíru na spodní straně zásobníku.

- 5 Ohněte listy papíru dozadu a dopředu, aby se navzájem oddělily a pak je prolistujte. Papír nepřekládejte a nemačkejte. Srovnejte okraje podle rovné plochy.

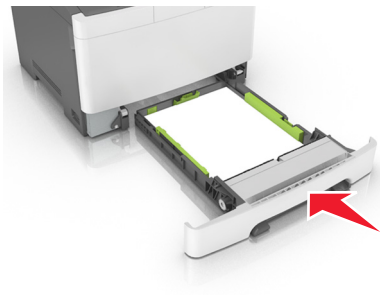


6 Vložte stoh papíru tak, aby nahoře byla strana doporučená k tisku.



7 Posuňte vodící lišty tak, aby se dotýkaly okrajů papíru.

8 Vložte zásobník.




9 V nabídce Papír na ovládacím panelu tiskárny nastavte formát a typ papíru tak, aby odpovídaly papíru vloženému do zásobníku.

**Poznámka:** Kombinování papírů různých formátů či typů v zásobníku může vést k uvíznutím.

## Nastavení formátu a typu papíru

Na domovské obrazovce přejděte na položku:

 >Nabídka Papír >Formát/Typ papíru > vyberte zásobník > vyberte formát nebo typ papíru > 