

Udskrivningsvejledning

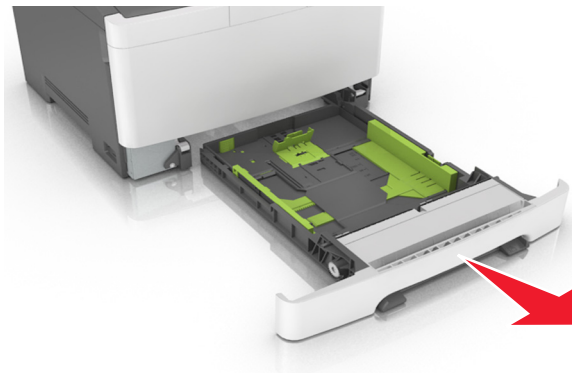
Ilægning i bakken til 250 og 550 ark

Printeren har en bakke til 250 ark (bakke 1) med en integreret manuel arkføder. Bakken til 250 ark, dobbeltbakken til 650 ark og bakken til 550 ark understøtter de samme papirstørrelser og -typer og påfyldes på samme måde.

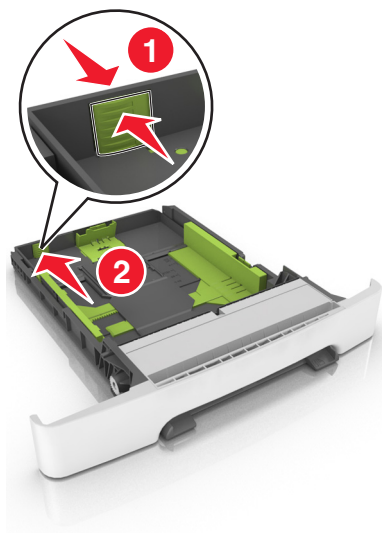
⚠ FORSIGTIG! RISIKO FOR SKADE: Isæt hver enkelt bakke separat for at reducere risikoen for, at udstyret bliver ustabil. Sørg for, at alle andre skuffer er lukkede.

- 1 Træk skuffen helt ud.

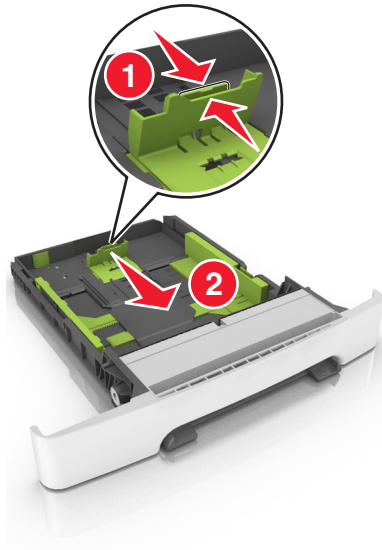
Bemærk! Fjern ikke skuffer, mens der udskrives et job, eller mens der står **I brug** på kontrolpanelet. Dette kan forårsage papirstop.



- 2 Hvis papiret er længere end Letter-størrelse, skal du klemme på længdestyrtappen på bagsiden af bakken og trække den ud for at forlænge den.

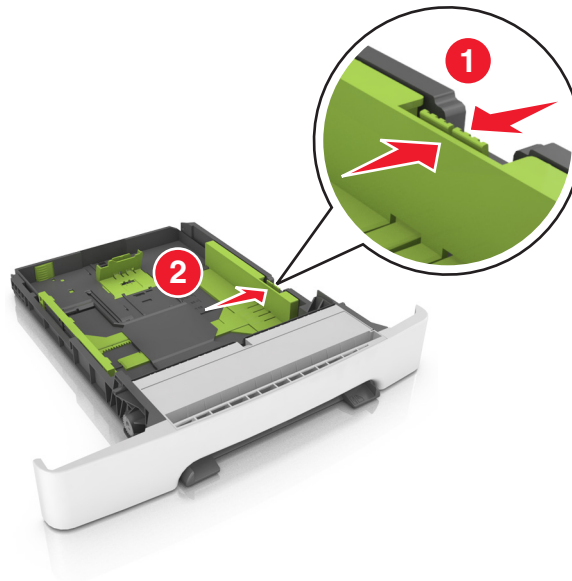


- 3 Klem på længdestyrtappen, og træk den til den korrekte position for den papirstørrelse, der lægges i.



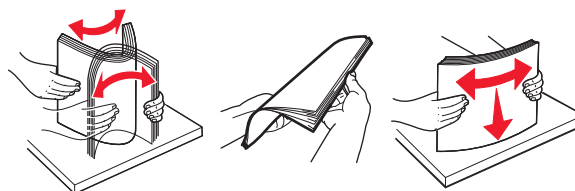
Bemærk! Brug papirstørrelsesindikatorerne i bunden af bakken til at placere længdestyret det rigtige sted.

- 4 Klem på breddestyrtappen, og skub den til den korrekte position for den papirstørrelse, der lægges i.

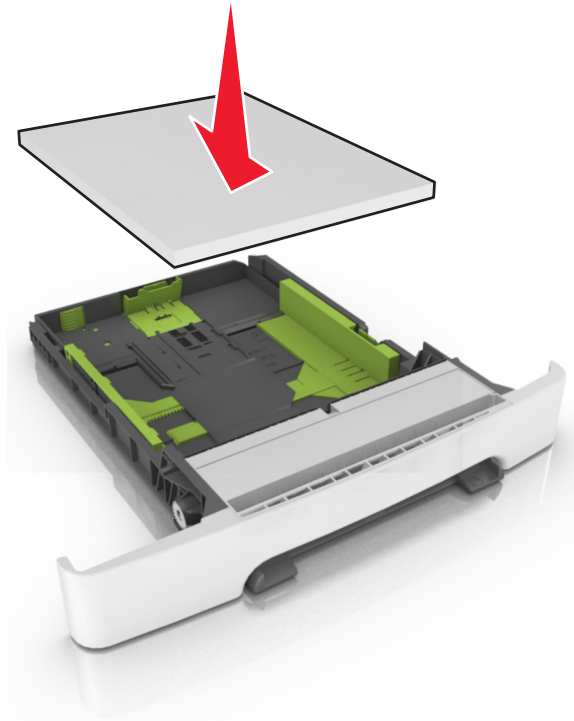


Bemærk! Brug papirstørrelsesindikatorerne i bunden af bakken til at placere styrene det rigtige sted.

- 5 Bøj arkene frem og tilbage for at løsne dem, og luft dem derefter. Undgå at folde eller krølle papiret. Ret kanterne ind på en plan overflade.

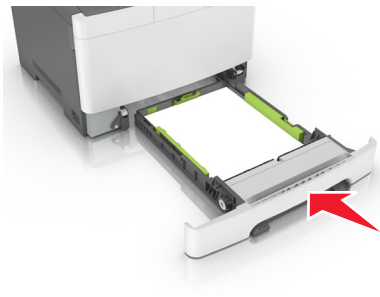


6 Ilæg papirstakken med den anbefalede udskriftsside opad.



7 Anbring papirstyrene, så de hviler sikkert mod papirets kanter.

8 Isæt skuffen.




9 Indstil papirstørrelse og -type, så det svarer til det papir, der er lagt i bakken, i papirmenuen på printerens kontrolpanel.

Bemærk! Bland aldrig forskellige papirtyper og -størrelser i den samme skuffe, da det kan føre til papirstop.

Angivelse af papirstørrelse og -type

På startside skal du navigere til:

 >Menuen papir >Papirstørrelse/-type > væg en skuffe > vælg papirstørrelse eller papirtype > 