

Druckanleitung

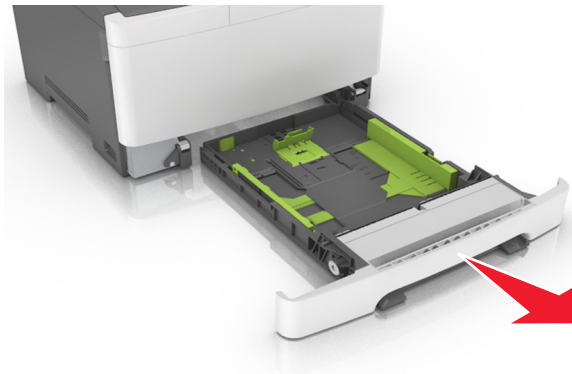
Einlegen von Druckmedien in die 250- und 550-Blatt-Fächer

Der Drucker verfügt standardmäßig über ein 250-Blatt-Fach (Fach 1) mit einer integrierten manuellen Zuführung. Das 250-Blatt-Fach, die 650-Blatt-Doppelzuführung und das 550-Blatt-Fach unterstützen die gleichen Papierformate und -sorten. Das Einlegen von Papier unterscheidet sich ebenfalls nicht.

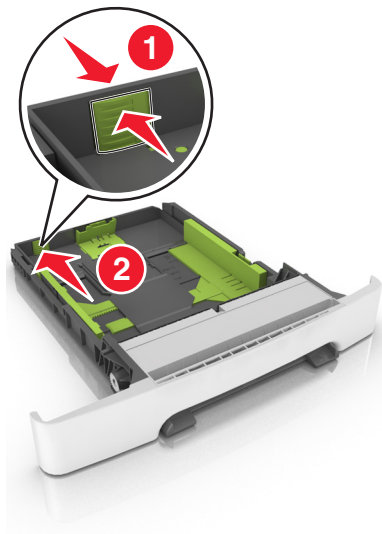
⚠ VORSICHT - VERLETZUNGSGEFAHR: Um zu vermeiden, dass die Komponenten instabil werden, legen Sie die Medien in jedes Fach einzeln ein. Alle anderen Fächer sollten bis zu ihrem Einsatz geschlossen bleiben.

- 1 Ziehen Sie das Fach vollständig heraus.

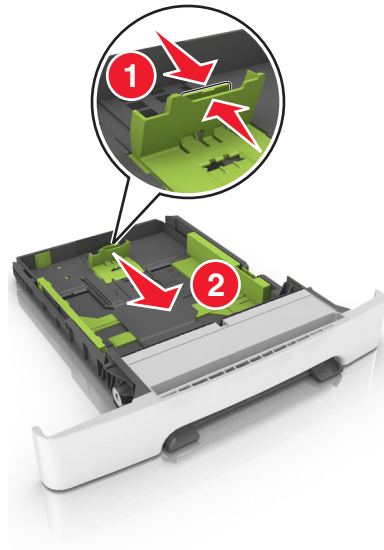
Hinweis: Nehmen Sie keine Fächer heraus, wenn ein Druckauftrag ausgeführt wird oder wenn die Meldung **Belegt** an der Bedienerkonsole angezeigt wird. Dies kann zu einem Papierstau führen.



- 2 Wenn das Papier ein längeres Format als "Letter" aufweist, drücken Sie die Längenföhrung zusammen, und schieben Sie sie am hinteren Ende des Fachs heraus, um sie zu verlängern.

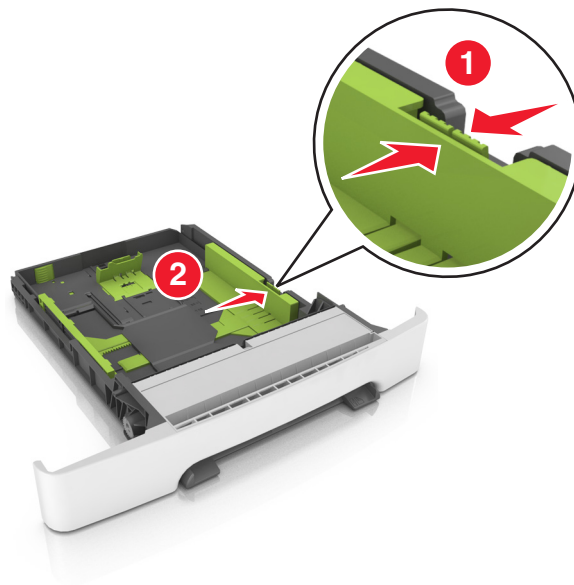


- 3 Drücken Sie die Längsführungshebel zusammen, und schieben Sie die Führung in die richtige Position für das einzulegende Papierformat.



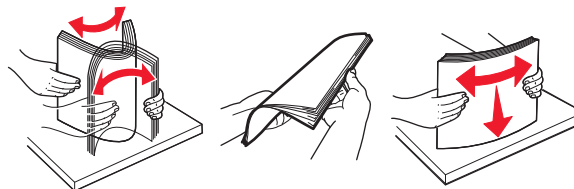
Hinweis: Schieben Sie die Führung mithilfe der Papierformatmarkierungen unten im Fach in die richtige Position.

- 4 Drücken Sie die Breitenführungshebel zusammen, und schieben Sie die Führung in die richtige Position für das einzulegende Papierformat.

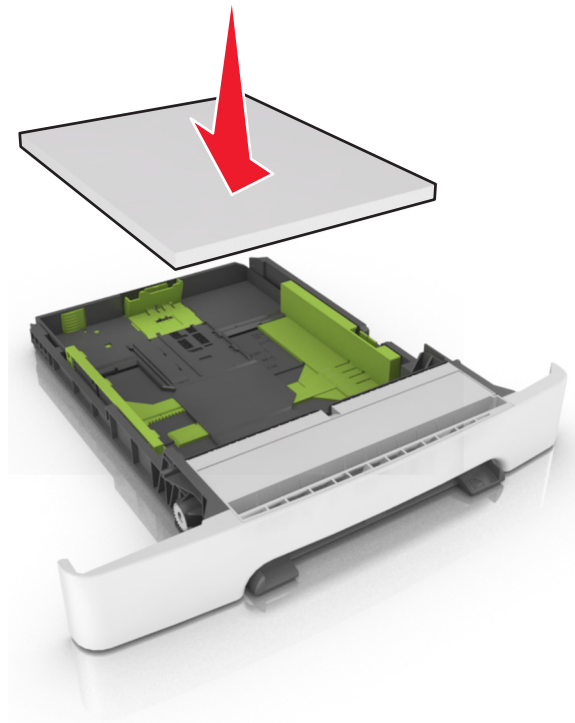


Hinweis: Schieben Sie die Führungen mithilfe der Papierformatmarkierungen unten im Fach in die richtige Position.

- 5 Biegen Sie den Stapel in beide Richtungen, um die Blätter voneinander zu lösen und fächern Sie den Stapel auf. Das Papier darf nicht geknickt oder geknittert werden. Klopfen Sie die Kanten auf einer ebenen Fläche gerade.

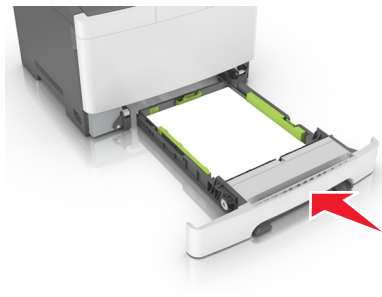


6 Legen Sie den Papierstapel mit der empfohlenen Druckseite nach oben ein.



7 Die Papierführungen müssen an den Rändern des Papiers anliegen.

8 Schieben Sie die Zuführung ein.




9 Stellen Sie Papierformat und -sorte auf dem Druckerbedienfeld im Menü "Papier" entsprechend dem im Fach eingelegten Papier ein.

Hinweis: Die Verwendung von verschiedenen Papiersorten oder -formaten in einem Fach kann zu Papierstaus führen.

Einstellen von Papierformat und Papiersorte

Wechseln Sie auf dem Startbildschirm zu:

 >Menü "Papier" >Papierformat/Sorte > Fach auswählen > Papierformat oder -sorte auswählen > 