

# Guía de impresión

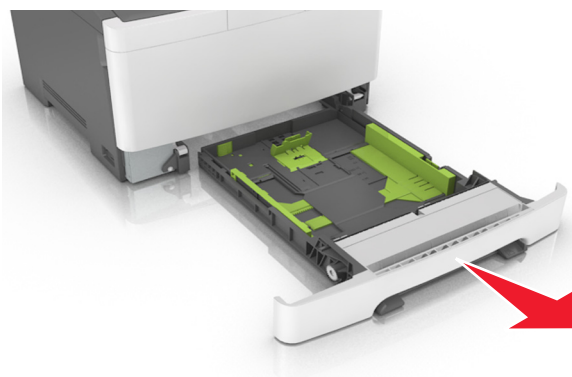
## Carga de la bandeja de 250 y 550 hojas

La impresora dispone de una bandeja de 250 hojas (bandeja 1) con un alimentador manual integrado. La bandeja de 250 hojas, la bandeja dúplex de 650 hojas y la bandeja de 550 hojas admiten los mismos tamaños y tipos de papel y se cargan del mismo modo.

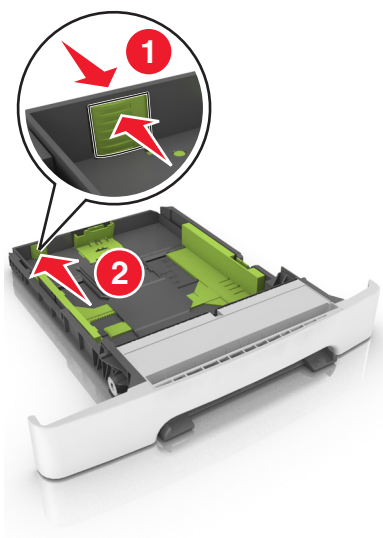
**⚠ PRECAUCIÓN: POSIBLES DAÑOS PERSONALES:** Para reducir el riesgo de inestabilidad del equipo, cargue cada bandeja por separado. Mantenga todas las bandejas cerradas hasta que los necesite.

- 1 Extraiga la bandeja completamente.

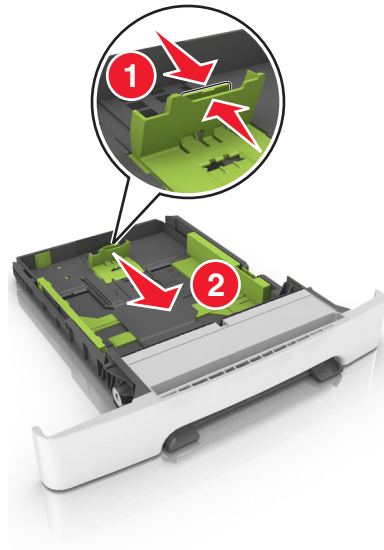
**Nota:** No extraiga las bandejas mientras se esté imprimiendo un trabajo o aparezca el mensaje **Ocupada** en la pantalla. Si lo hace, podría causar un atasco.



- 2 Si el papel es más grande que el tamaño Carta, presione y desplace la guía de longitud de la parte posterior de la bandeja para extenderla.

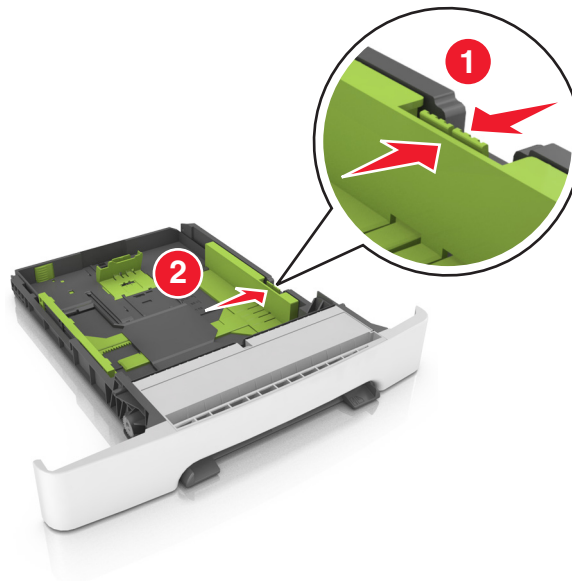


- 3 Presione la lengüeta de la guía de longitud y, a continuación, desplace la guía a la posición correcta para el tamaño de papel que desea cargar.



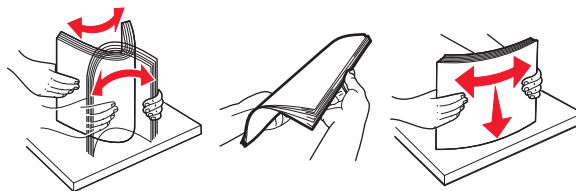
**Nota:** Utilice los indicadores de tamaño del papel de la parte inferior de la bandeja como ayuda para la colocación de la guía.

- 4 Presione la lengüeta de la guía de anchura y, a continuación, desplace la guía a la posición correcta para el tamaño de papel que desea cargar.

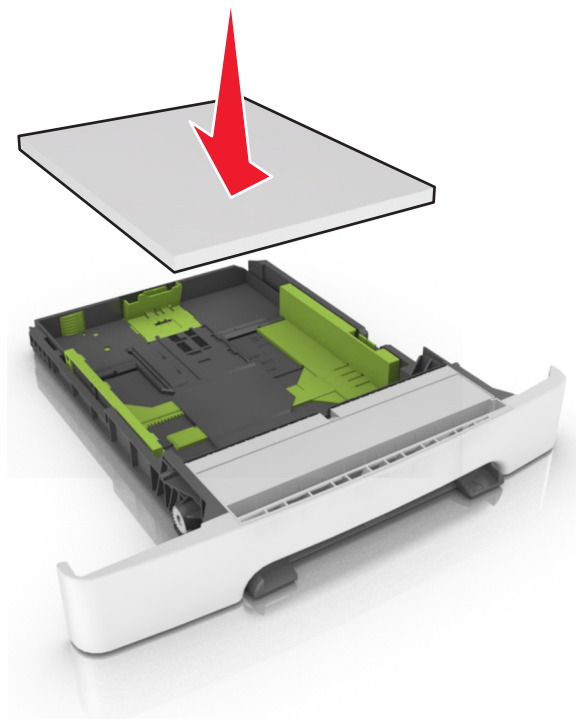


**Nota:** Utilice los indicadores de tamaño del papel de la parte inferior de la bandeja como ayuda para la colocación de las guías.

- 5 Flexione las hojas hacia adelante y hacia atrás; después, airéelas. No doble ni arrugue el papel. Alise los bordes en una superficie nivelada.

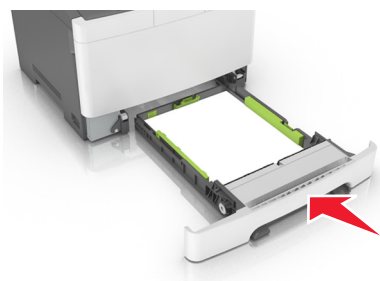


- 6 Cargue la pila de papel con la cara imprimible recomendada hacia arriba.



- 7 Coloque las guías de papel correctamente contra los bordes del papel.

- 8 Introduzca la bandeja.




- 9 En el panel de control de la impresora, en el menú Papel, defina el tipo y tamaño del papel para que coincidan con el papel cargado en la bandeja.

**Nota:** Mezclar tamaños o tipos de papel distintos en una bandeja puede producir atascos.

## Definición del tipo y el tamaño del papel

En la pantalla de inicio, navegue a:

 > **Menú Papel** > **Tamaño/tipo de papel** > seleccione una bandeja > seleccione el tamaño o tipo de papel > 