

Tulostusopas

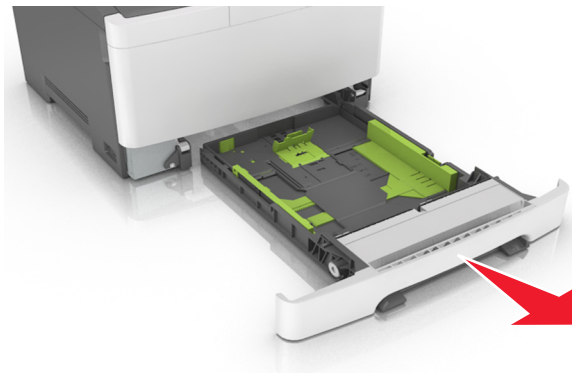
250 ja 550 arkin lokeroiden täyttäminen

Tulostimessa on yksi 250 arkin lokero (lokero 1) ja integroitu käsinsyöttölokero. 250 arkin lokeroon, 650 arkin kaksoislokeroon ja 550 arkin lokeroon lisätään paperia samalla tavalla ja ne tukevat samoja paperikokoja ja -lajeja.

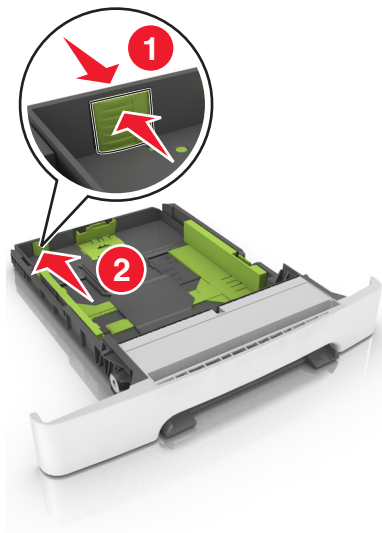
VAARA—LOUKKAANTUMISVAARA: Voit vähentää laitteen epävakauden riskiä lisäämällä jokaisen alustan erikseen. Pidä kaikki muut alustat suljettuina, kunnes niitä tarvitaan.

1 Vedä lokero kokonaan ulos.

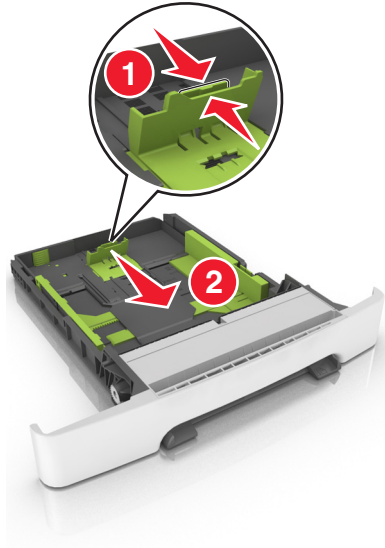
Huomautus: Älä poista syöttölokeroita tulostamisen aikana tai kun näytössä näkyy ilmoitus **Käytössä**. Muutoin laitteeseen voi tulla paperitukos.



2 Jos paperi on pidempi kuin letter-koon paperi, pidennä lokeroa puristamalla ja sitten siirtämällä sen takaosassa olevaa pituusohjainta.

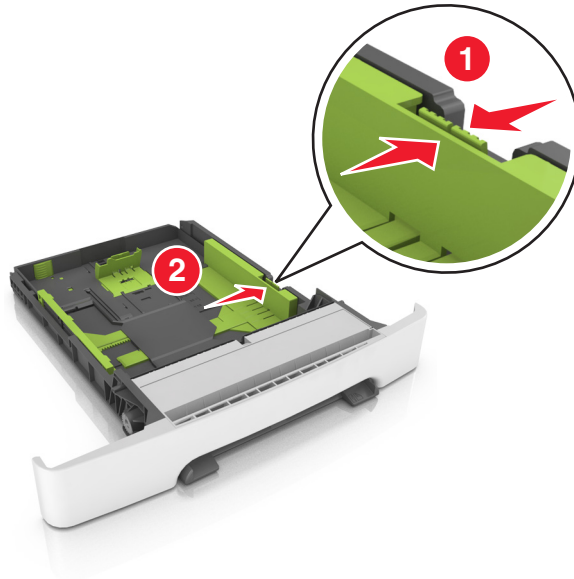


- 3 Purista pituusohjaimen kielekettä ja siirrä se oikeaan kohtaan lisättävän paperin koon mukaan.



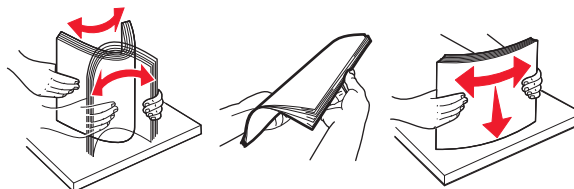
Huomautus: Lokeron alaosan paperikoon osoittimet helpottavat ohjaimen asettamista.

- 4 Purista leveysohjaimen kielekettä ja siirrä se oikeaan kohtaan lisättävän paperin koon mukaan.

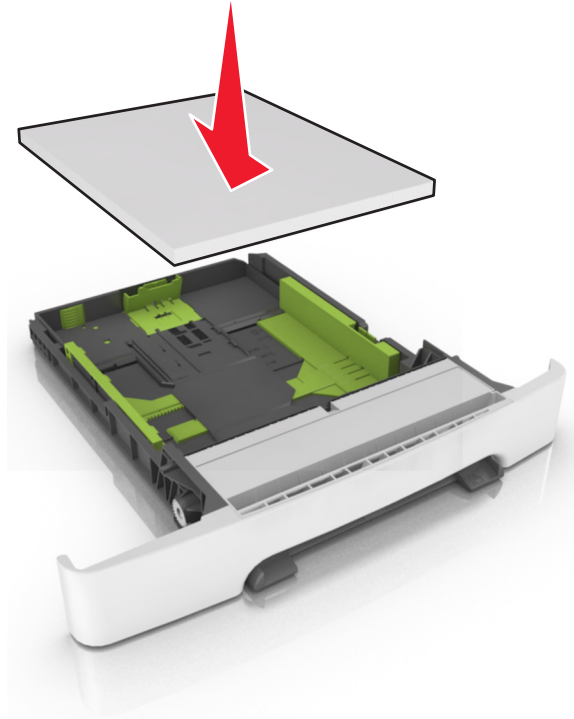


Huomautus: Lokeron alaosan paperikoon osoittimet helpottavat ohjainten asettamista.

- 5 Taivuttele nippua, jotta arkit irtoavat toisistaan, ja ilmasta nippu. Älä taita tai rypistä papereita. Suorista reunat tasaisella alustalla.

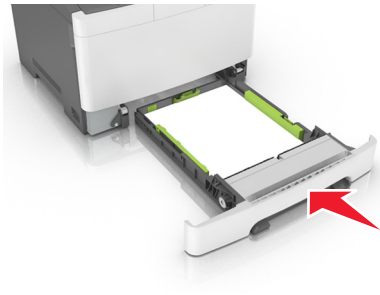


6 Aseta paperinippu suositeltu tulostuspuoli ylöspäin.



7 Siirrä paperiohjaimet tiiviisti kiinni paperin reunoihin.

8 Aseta lokero tulostimeen.



9 Valitse tulostimen ohjauspaneelin Paperi-valikosta lokerossa olevaa paperia vastaavat paperilaji- ja paperikokoasetukset.

Huomautus: Erilaisten paperikokojen tai -lajien lisääminen samaan lokeroon voi aiheuttaa tukoksia.

Paperikoon ja -lajin määrittäminen

Siirry päänäytöstä kohtaan

 >Paperi-valikko >Paperikoko/laji > valitse alusta > valitse paperikoko tai -laji > 