

# Nyomtatási útmutató

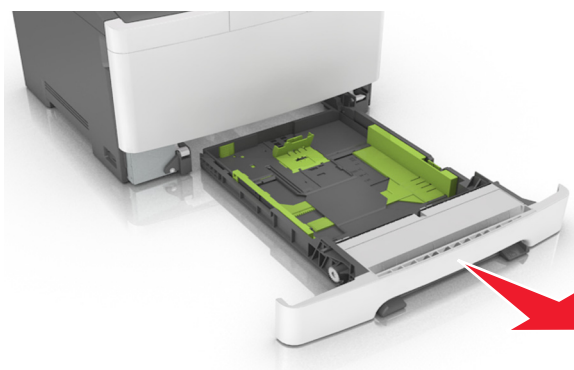
## A 250 és az 550 lapos tálca megtöltése

A nyomtatóhoz egy darab, integrált kézi adagolóval ellátott 250 lapos tálca tartozik (1-es tálca). A 250 lapos tálca, a 650 lapos dupla tálca és az 550 lapos tálca ugyanazokat a papírméreteket és -típusokat támogatja, és ugyanúgy kell megtölteni őket.

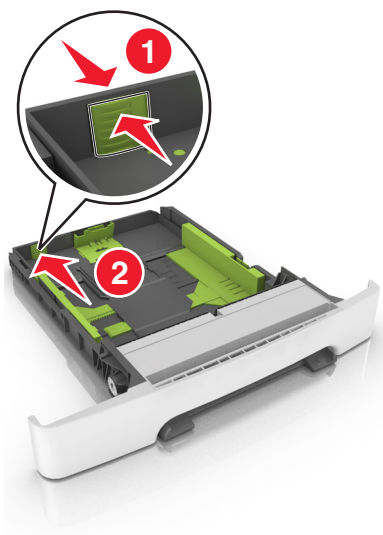
**⚠ VIGYÁZAT! SÉRÜLÉSVESZÉLY:** A berendezés stabilitásvesztésének elkerülése érdekében minden egyes tálcába külön-külön töltsse be a papírt. A többi tálcát tartsa csukva, amíg szüksége nincs rájuk.

**1** Húzza ki teljesen a tálcát.

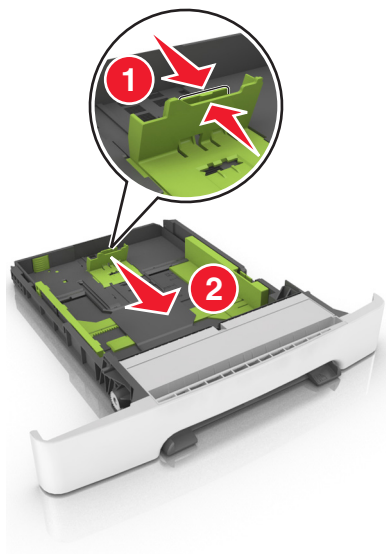
**Megjegyzés:** Ne vegye ki a tálcákat, amíg nyomtatás zajlik, vagy amíg a **Foglalt** felirat látszik a képernyőn. Ha így tesz, az elakadást okozhat.



**2** Ha a papír a Letter méretnél hosszabb, akkor nyomja össze és csúsztassa el a tálca hátsó részén található papírhosszúság-vezető fület a tálca meghosszabbításához.

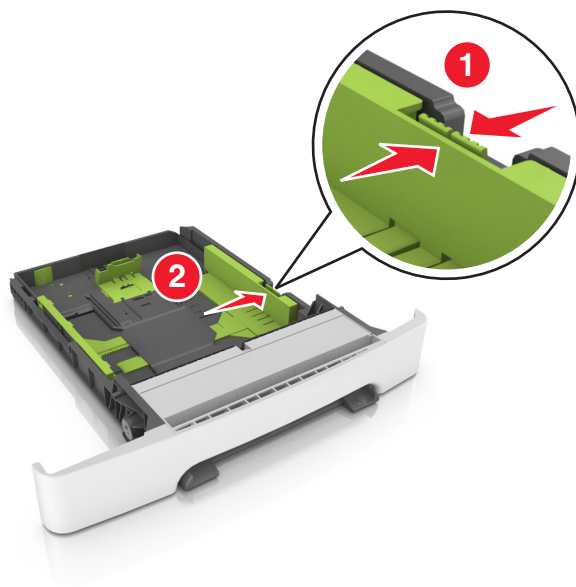


- 3 Nyomja össze és csúsztassa el a papírhosszúság-vezetőket, majd csúsztassa azokat a megfelelő pozícióba a betöltött papír méretéhez.



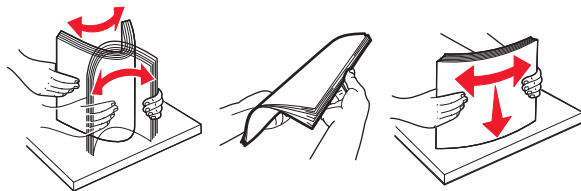
**Megjegyzés:** Használja a tálca alján lévő papírméret-mutatókat, amelyek a vezető beállítását segítik.

- 4 Nyomja össze és csúsztassa el a papírszélesség-vezetőket, majd csúsztassa azokat a megfelelő pozícióba a betöltött papír méretéhez.

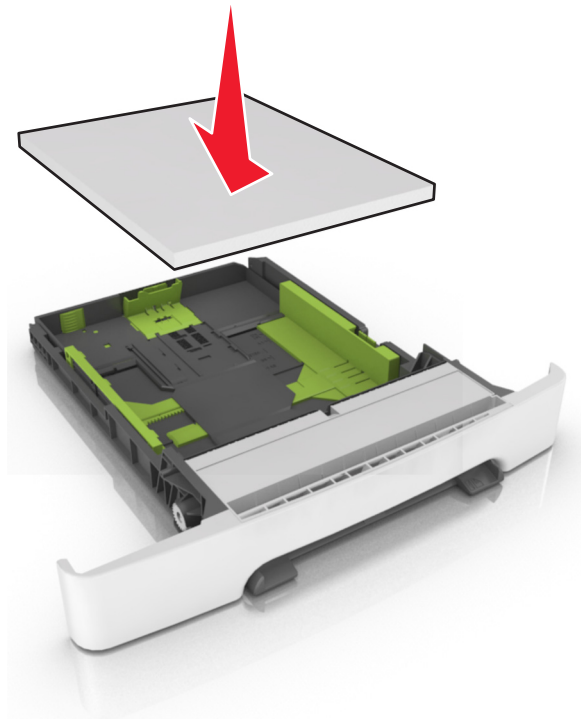


**Megjegyzés:** Használja a tálca alján lévő papírméret-mutatókat, amelyek a vezető beállítását segítik.

- 5 Hajlítsa meg és legyezze meg párszor a papírköteget, hogy a papírlapok ne tapadjanak össze. Ne hajtsa meg, és ne gyűrje össze a papírt. Egyenesítse ki a köteg szélét egy egyenes felületen.

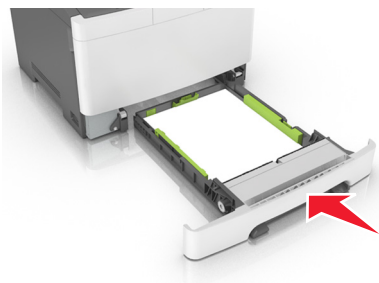


6 Töltse be a papírköteget a javasolt nyomtatandó oldallal felfelé.



7 Igazítsa a papírvezetőket pontosan a papír széléhez.

8 Helyezze vissza a tálcat.




9 Állítsa be a nyomtató kezelőpaneljének Papír menüjében a papírtípust és -méretet úgy, hogy az megegyezzen a tálcába töltött papírral.

**Megjegyzés:** Papírméret és -típusok összekeverése egy papírtálcában elakadásokhoz vezethet.

## A papírméret és a papírtípus beállítása

Lépjen a főképernyőről a következő elemhez:

 >Papír menü >Papírméret/-típus > válasszon ki egy tálcat > válassza ki a papírméretet vagy -típust > 