

用紙ガイド

プリンタでは、次の用紙と他の特殊用紙のサイズを使用できます。

サポートされている用紙サイズ

メモ: ご使用のプリンタの機種では、650 枚デュオトレイ (550 枚トレイおよび統合 100 枚多目的フィーダーから構成) を使用できます。650 枚デュオトレイの 550 枚トレイは、オプションの 550 枚トレイと同じ用紙サイズをサポートしています。統合多目的フィーダーは、異なる用紙サイズ、タイプ、および重量をサポートしています。

用紙サイズと寸法	標準 250 枚トレイ	手差しフィーダー	650 枚デュオトレイ		550 枚トレイ	両面印刷モード
			550 枚トレイ	多目的フィーダー		
A4 210 x 297 mm (8.3 x 11.7 インチ)	√ ¹	√	√ ¹	√ ¹	√ ¹	√
A5 148 x 210 mm (5.83 x 8.3 インチ)	√ ¹	√	√ ²	√ ¹	√ ²	X
A6 105 x 148 mm (4.1 x 5.8 インチ)	X	√	X	√ ¹	X	X
JIS B5 182 x 257 mm (7.2 x 10.1 インチ)	√ ¹	√	√ ¹	√ ¹	√ ¹	X
レター 216 x 279 mm (8.5 x 11 インチ)	√ ¹	√	√ ¹	√ ¹	√ ¹	√
リーガル 216 x 356 mm (8.5 x 14 インチ)	√ ¹	√	√ ¹	√ ¹	√ ¹	√
エグゼクティブ 184 x 267 mm (7.3 x 10.5 インチ)	√ ¹	√	√ ¹	√ ¹	√ ¹	X
Oficio (メキシコ) 216 x 340 mm (8.5 x 13.4 インチ)	√ ¹	√	√ ¹	√ ¹	√ ¹	√
フォリオ 216 x 330 mm (8.5 x 13 インチ)	√ ¹	√	√ ¹	√ ¹	√ ¹	√
ステートメント 140 x 216 mm (5.5 x 8.5 インチ)	X	√	X	√ ¹	X	X
ユニバーサル 76 x 127 mm (3 x 5 インチ) ~ 216 x 356 mm (8.5 x 14 インチ)	X	√ ^{1,3}	X	√ ^{1,3}	X	X

¹ サイズ検出を使用しない場合に給紙源で用紙サイズがサポートされます。

² [ユニバーサル] は、用紙サイズが 148 x 215.9 mm (5.83 x 8.5 インチ) ~ 215.9 x 355.6 mm (8.5 x 14 インチ) の場合に限り、標準の 250 枚オプショントレイとオプションの 550 枚トレイでサポートされています。

³ [ユニバーサル] は、用紙サイズが 76.2 x 127 mm (3 x 5 インチ) ~ 215.9 x 359.9 mm (8.5 x 14.17 インチ) の場合に限り、多目的フィーダーと手差しフィーダーでサポートされています。

⁴ [ユニバーサル] は、幅が 210 mm (8.27 インチ) ~ 215.9 mm (8.5 インチ)、長さが 279.4 mm (11 インチ) ~ 355.6 mm (14 インチ) の場合に限り、両面印刷モードでサポートされています。

用紙サイズと寸法	標準 250 枚トレイ	手差しフィーダー	650 枚デュオトレイ		550 枚トレイ	両面印刷モード
			550 枚トレイ	多目的フィーダー		
ユニバーサル 148 x 210 mm (5.8 x 8.3 インチ) ～ 216 x 356 mm (8.5 x 14 インチ)	√ ^{1,2}	√	√ ^{1,2}	√	√ ^{1,2}	√ ⁴
7 3/4 封筒 (Monarch) 98 x 191 mm (3.9 x 7.5 インチ)	X	√	X	√ ¹	X	X
9 封筒 98 x 225 mm (3.9 x 8.9 インチ)	X	√	X	√ ¹	X	X
10 封筒 105 x 241 mm (4.1 x 9.5 インチ)	X	√	X	√ ¹	X	X
DL 封筒 110 x 220 mm (4.3 x 8.7 インチ)	X	√	X	√ ¹	X	X
C5 封筒 162 x 229 mm (6.4 x 9 インチ)	X	√	X	√ ¹	X	X
B5 封筒 176 x 250 mm (6.9 x 9.8 インチ)	X	√	X	√ ¹	X	X
その他 封筒 98 x 162 mm (3.9 x 6.3 インチ) 最大 176 x 250 mm (6.9 x 9.8 インチ)	X	√	X	√ ¹	X	X

¹ サイズ検出を使用しない場合に給紙源で用紙サイズがサポートされます。

² [ユニバーサル]は、用紙サイズが 148 x 215.9 mm (5.83 x 8.5 インチ) ～ 215.9 x 355.6 mm (8.5 x 14 インチ) の場合に限り、標準の 250 枚オプショントレイとオプションの 550 枚トレイでサポートされています。

³ [ユニバーサル]は、用紙サイズが 76.2 x 127 mm (3 x 5 インチ) ～ 215.9 x 359.9 mm (8.5 x 14.17 インチ) の場合に限り、多目的フィーダーと手差しフィーダーでサポートされています。

⁴ [ユニバーサル]は、幅が 210 mm (8.27 インチ) ～ 215.9 mm (8.5 インチ)、長さが 279.4 mm (11 インチ) ～ 355.6 mm (14 インチ) の場合に限り、両面印刷モードでサポートされています。

用紙の保管

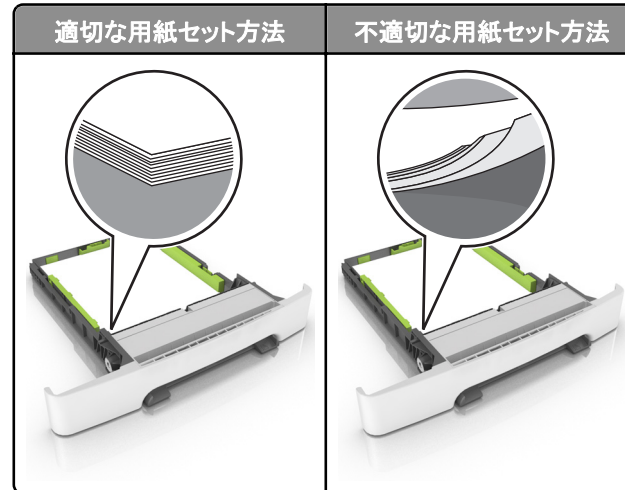
紙づまりを防いで印刷品質を安定させるため、用紙の保管に関する以下のガイドラインに従ってください。

- 最良の印刷結果を得るため、温度 21°C (70°F)、相対湿度 40% の場所に用紙を保管してください。ほとんどのラベルメーカーは、温度が 18 ～ 24°C (65 ～ 75°F) で、相対湿度が 40 ～ 60% で印刷することを推奨しています。
- 用紙をダンボール箱に入れ、台の上か棚など、床より高い場所で保管してください。
- 梱包された用紙は平らな場所に保管してください。
- 梱包された用紙の上には何も置かないでください。
- プリンタにセットする準備ができたときにのみ、用紙をダンボール箱または包装から取り出します。ダンボール箱と包装は、用紙を清潔で乾燥した平らな状態にしておくのに役立ちます。

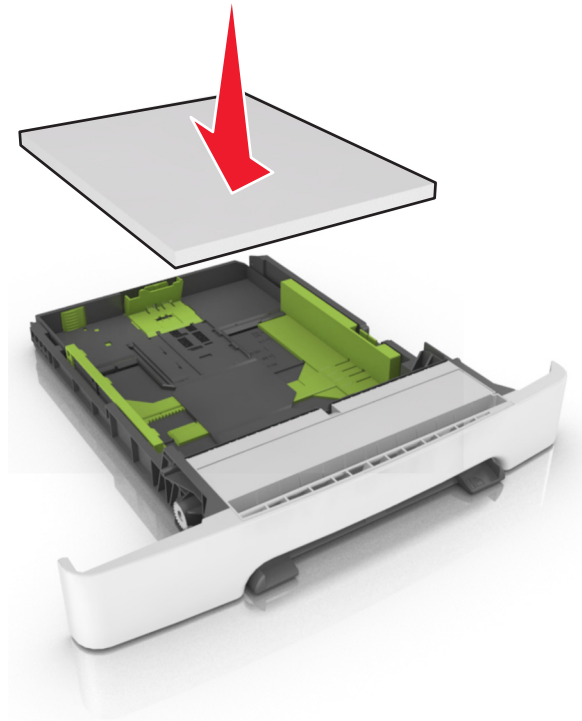
紙づまりを防ぐ

用紙を正しくセットする

- 用紙はトレイに平らに置く。



- 印刷中はトレイを取り外さない。
- 印刷中はトレイをセットしない。印刷前にトレイをセットするか、セットするよう指示が表示されるまで待ちます。
- セットする用紙の量が多すぎないようにする。用紙の高さが給紙上限マークを超えないようにしてください。
- 用紙をトレイに滑り込ませない。図のようにして用紙をセットしてください。

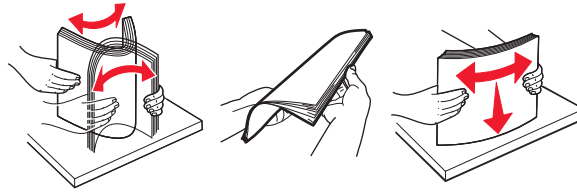


- トレイまたは多目的フィーダーのガイドが正しい位置にあり、用紙または封筒をきつく固定していないことを確認する。
- 用紙をセットしたらトレイをプリンタにしっかりと押し込む。

推奨された用紙を使用する

- 推奨用紙または専用紙のみを使用する。
- しわ、折り目のある用紙、湿っている用紙、曲がっている用紙はセットしない。

- ほぐしたり、端を揃えたりしてから用紙をセットする。



- 手で切った用紙は使用しない。
- 用紙の大きさ、重さ、種類が異なる用紙を 1 つのトレイにセットしない。
- コンピュータまたはプリンタの操作パネルで、用紙の大きさと種類が正しく設定されていることを確認する。
- 製造元が推奨する方法で用紙を保管する。