

# 印刷ガイド

トレイを正しくセットし、用紙のタイプとサイズを正しく設定して、プリンタを最大限に活用します。

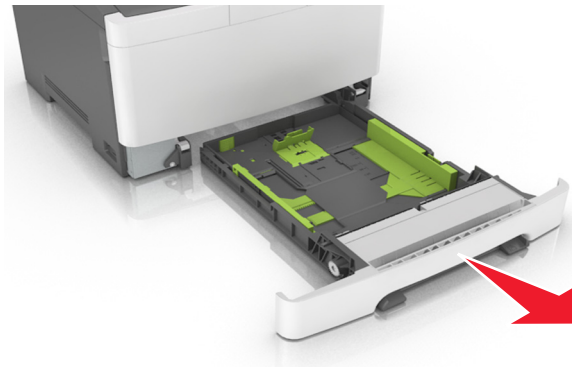
## 250 枚および 550 枚トレイに用紙をセットする

プリンタには、統合手差しフィーダーを備えた 250 枚トレイ(トレイ 1)が 1 台あります。250 枚トレイ、650 枚デュオトレイ、550 枚トレイは、同じ用紙サイズとタイプをサポートし、同じ方法でセットされます。

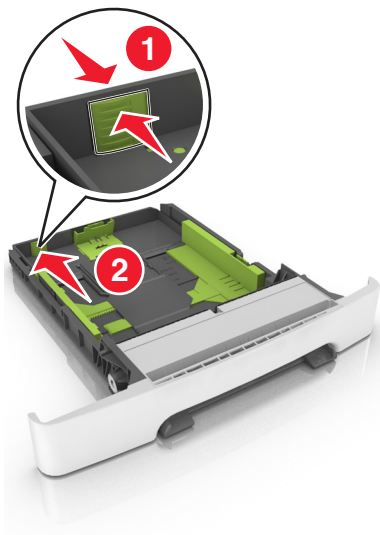
**⚠ 危険！ケガの恐れあり：** 本機が不安定にならないように、用紙トレイは個別にセットしてください。すべてのトレイは必要になるまで閉じた状態にします。

1 トレイを完全に引き出します。

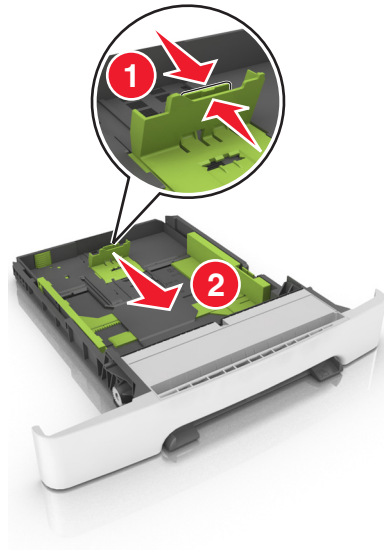
**メモ：** ジョブの印刷中や、ディスプレイに[ビジー]が表示されている間は、トレイを取り外さないでください。紙詰まりの原因となる可能性があります。



2 用紙がレターサイズ用の紙よりも長い場合、トレイの背面にある長さガイドを押して広げます。

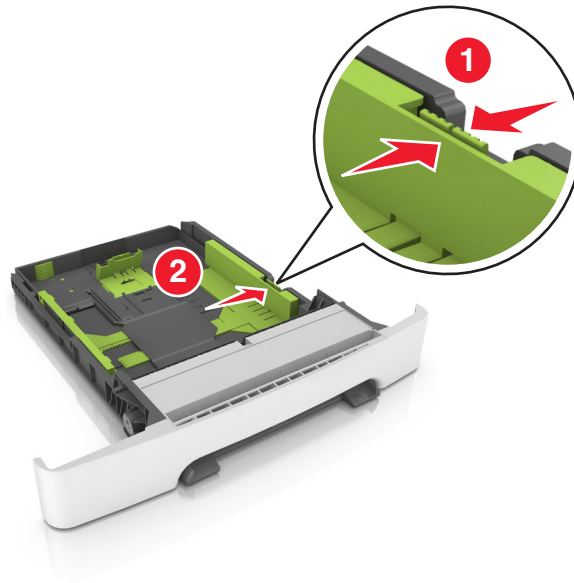


3 長さガイドタブを握り、セットしている用紙のサイズに合った正しい位置までスライドします。



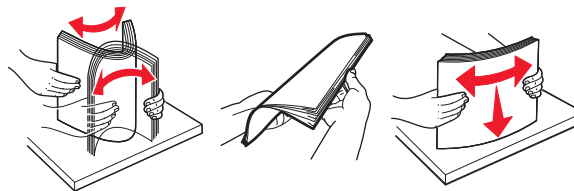
メモ: トレイの下部にあるサイズインジケータを使用して、ガイドの位置を決定します。

4 幅ガイドを握り、セットしている用紙のサイズに合った正しい位置までスライドします。

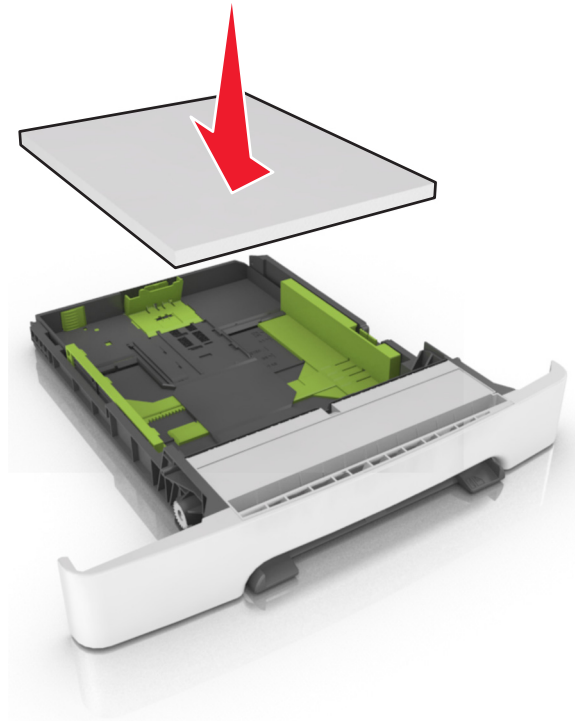


メモ: トレイの下部にある用紙サイズインジケータを使用して、ガイドの位置を決定します。

5 用紙を前後に曲げてほぐし、さばきます。用紙を折ったり畳んだりしないでください。平らな面で端をそろえます。

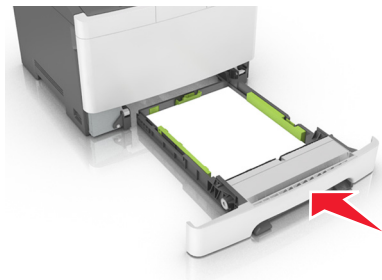


6 推奨されている印刷面を上にして、用紙の束をセットします。



7 用紙ガイドを用紙の端で固定されるように配置します。

8 トレイを挿入します。



9 プリンタコントロールパネルから、[用紙]メニューで用紙サイズとタイプを設定し、トレイにセットされた用紙に一致させます。

メモ: 1 つのトレイで用紙サイズまたは用紙タイプを混合させると、紙詰まりの原因になることがあります。

## 用紙サイズとタイプを設定する

ホーム画面から、次のメニューを選択します。

 > [用紙メニュー] > [用紙サイズ/タイプ] > トレイを選択 > 用紙のサイズまたはタイプを選択 > 