

Handleiding voor afdruk materiaal

Ondersteunde papierformaten

Opmerking: Uw printermodel heeft mogelijk een duolade voor 650 vel, die bestaat uit een lade voor 550 vel en een geïntegreerde universeellader voor 100 vel. De lade voor 550 vel in de duolader voor 650 vel ondersteunt dezelfde papierformaten als de optionele lade voor 550 vel. De geïntegreerde universeellader ondersteunt verschillende papierformaten, -soorten en -gewichten.

Papierformaat en afmeting	Standaardlade voor 250 vel	Handinvoer	Duolade voor 650 vel		Lade voor 550 vel	Modus voor dubbelzijdig afdrukken
			Lade voor 550 vel	Univer&seellader		
A4 210 x 297 mm (8,3 x 11.7 inch)	√ ¹	√	√ ¹	√ ¹	√ ¹	√
A5 148 x 210 mm (5,83 x 8.3 inch)	√ ¹	√	√ ²	√ ¹	√ ²	X
A6 105 x 148 mm (4,1 x 5.8 inch)	X	√	X	√ ¹	X	X
JIS B5 182 x 257 mm (7,2 x 10.1 inch)	√ ¹	√	√ ¹	√ ¹	√ ¹	X
Letter 216 x 279 mm (8,5 x 11 inch)	√ ¹	√	√ ¹	√ ¹	√ ¹	√
Legal 216 x 356 mm (8,5 x 14 inch)	√ ¹	√	√ ¹	√ ¹	√ ¹	√
Executive 184 x 267 mm (7,3 x 10.5 inch)	√ ¹	√	√ ¹	√ ¹	√ ¹	X
Oficio (Mexico) 216 x 340 mm (8,5 x 13.4 inch)	√ ¹	√	√ ¹	√ ¹	√ ¹	√
Folio 216 x 330 mm (8,5 x 13 inch)	√ ¹	√	√ ¹	√ ¹	√ ¹	√
Statement 140 x 216 mm (5,5 x 8.5 inch)	X	√	X	√ ¹	X	X

¹ De papierbron ondersteunt papierformaat zonder *formaatdetectie*.

² Universeel wordt alleen ondersteund in de standaardlade voor 250 vel en optionele lade voor 550 vel als het papierformaat ligt tussen 148 x 215,9 mm en 215,9 x 355,6 mm.

³ Universeel wordt alleen ondersteund in de universeellader en handinvoer als het papierformaat ligt tussen 76,2 x 127 mm en 215,9 x 359,9 mm.

⁴ Universeel wordt alleen ondersteund in de dubbelzijdige modus als de breedte tussen 210 mm en 215,9 mm ligt en de lengte tussen 279,4 mm en 355,6 mm is.

Papierformaat en afmeting	Standaardlade voor 250 vel	Handinvoer	Duolade voor 650 vel		Lade voor 550 vel	Modus voor dubbelzijdig afdrukken
			Lade voor 550 vel	Univer&seellader		
Universal 76 x 127 mm (3 x 5 inch) tot 216 x 356 mm (8,5 x 14 inch)	X	√ ^{1,3}	X	√ ^{1,3}	X	X
Universal 148 x 210 mm tot 216 x 356 mm.	√ ^{1,2}	√	√ ^{1,2}	√	√ ^{1,2}	√ ⁴
7 3/4-envelop (Monarch) 98 x 191 mm (3,9 x 7.5 inch)	X	√	X	√ ¹	X	X
Envelop nr. 9 98 x 225 mm (3,9 x 8.9 inch)	X	√	X	√ ¹	X	X
Envelop nr. 10 105 x 241 mm (4,1 x 9.5 inch)	X	√	X	√ ¹	X	X
Envelop DL 110 x 220 mm (4,3 x 8.7 inch)	X	√	X	√ ¹	X	X
Envelop C5 162 x 229 mm (6,4 x 9 inch)	X	√	X	√ ¹	X	X
Envelop B5 176 x 250 mm (6,9 x 9.8 inch)	X	√	X	√ ¹	X	X
Andere envelop Van 98 x 162 mm (3.9 x 6.3 inch) tot 176 x 250 mm (6,9 x 9.8 inch)	X	√	X	√ ¹	X	X

¹ De papierbron ondersteunt papierformaat zonder *formaatdetectie*.

² Universeel wordt alleen ondersteund in de standaardlade voor 250 vel en optionele lade voor 550 vel als het papierformaat ligt tussen 148 x 215,9 mm en 215,9 x 355,6 mm.

³ Universeel wordt alleen ondersteund in de universeellader en handinvoer als het papierformaat ligt tussen 76,2 x 127 mm en 215,9 x 359,9 mm.

⁴ Universeel wordt alleen ondersteund in de dubbelzijdige modus als de breedte tussen 210 mm en 215,9 mm ligt en de lengte tussen 279,4 mm en 355,6 mm is.

Papier bewaren

Houd de volgende richtlijnen voor het bewaren van papier aan om een regelmatige afdrukkwaliteit te garanderen en te voorkomen dat er papierstoringen ontstaan.

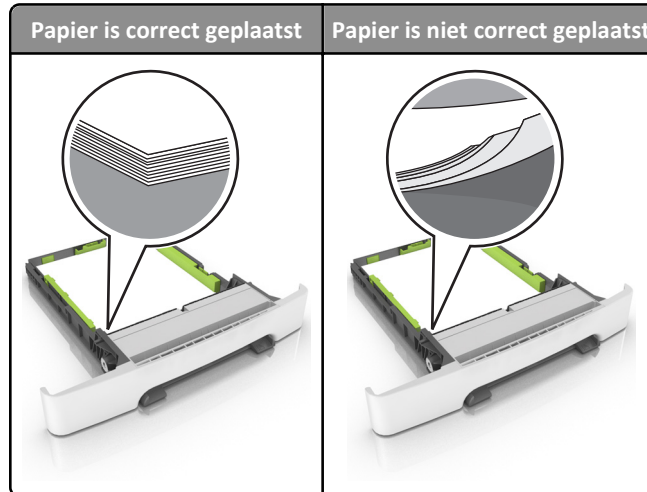
- U kunt het papier het beste bewaren in een omgeving met een temperatuur van 21 °C en een relatieve vochtigheid van 40 procent. De meeste fabrikanten van etiketten bevelen een omgeving aan met een temperatuur tussen 18 en 24 °C en een relatieve vochtigheid van 40 tot 60 procent.
- Zet dozen papier liever niet op de vloer, maar op een pallet of een plank.
- Zet losse pakken op een vlakke ondergrond.

- Plaats niets boven op de losse pakken met papier.
- Haal papier alleen uit de doos of verpakking als u het in de printer wilt plaatsen. De doos en de verpakking zorgen ervoor dat het papier schoon, droog en vlak blijft.

Papierstoringen voorkomen

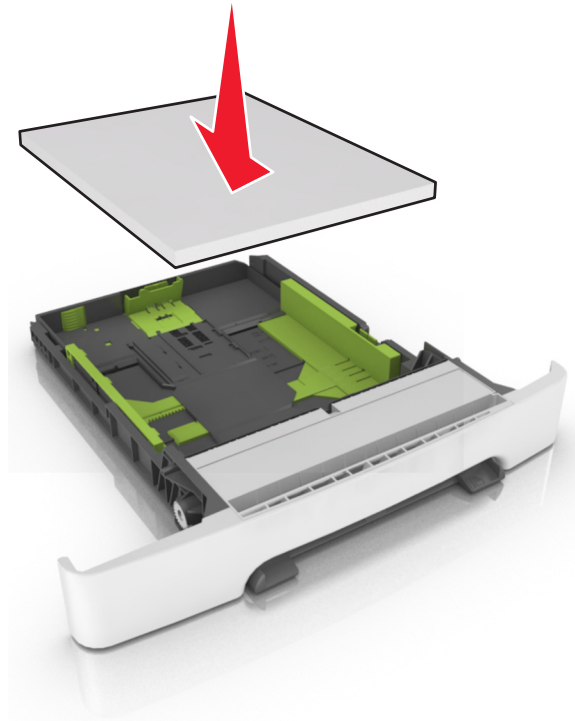
Papier correct plaatsen

- Zorg ervoor dat het papier vlak in de lade is geplaatst.



- Verwijder geen laden terwijl de printer bezig is met afdrucken.
- Plaats geen laden terwijl de printer bezig is met afdrucken. Plaats afdukmetaal voordat u gaat afdrucken of wacht tot u wordt gevraagd afdukmetaal te plaatsen.
- Plaats niet te veel papier in de printer. Zorg dat de stapel niet boven de aanduiding voor de maximale hoeveelheid uitkomt.

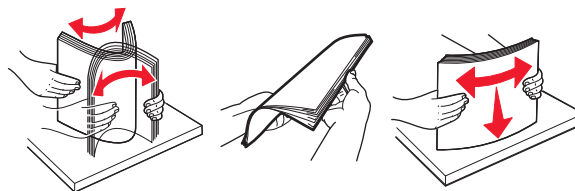
- Schuif het papier niet in de lade. Plaats het papier zoals in de afbeelding is aangegeven.



- Zorg ervoor dat de geleiders in de papierlade of de universeellader op de juiste wijze zijn ingesteld en niet strak tegen het papier of de enveloppen zijn geplaatst.
- Duw de lade stevig in de printer nadat u het papier hebt geplaatst.

Gebruik aanbevolen papier

- Gebruik uitsluitend aanbevolen papier of speciaal afdruk materiaal.
- Plaats nooit gekreukt, gevouwen, vochtig, gebogen of kromgetrokken papier.
- Buig het papier, waai er het uit en maak er een rechte stapel van voordat u het in de printer plaatst.



- Gebruik geen papier dat u zelf op maat hebt gesneden of geknipt.
- Gebruik nooit verschillende papierformaten, -gewichten of -soorten in één lade.
- Controleer of de juiste instellingen voor papierformaat en papiersoort correct zijn ingesteld op de computer of het bedieningspaneel van de printer.
- Bewaar het papier volgens de aanbevelingen van de fabrikant.