

Drukowanie

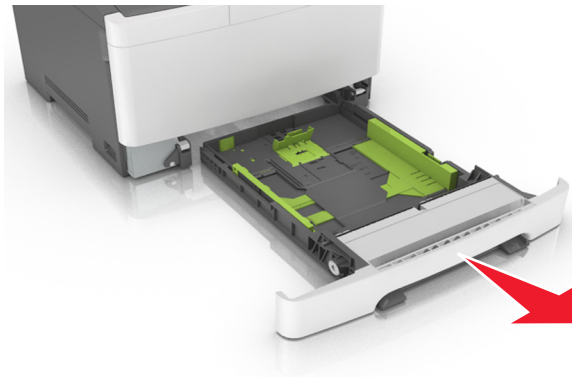
Ładowanie zasobnika papieru na 250 i 550 arkuszy

Drukarka zawiera jeden zasobnik na 250 arkuszy (zasobnik 1) ze zintegrowanym podajnikiem ręcznym. Zasobnik na 250 arkuszy, podwójny zasobnik na 650 arkuszy i zasobnik na 550 arkuszy obsługują takie same typy i rozmiary papieru oraz są ładowane w taki sam sposób.

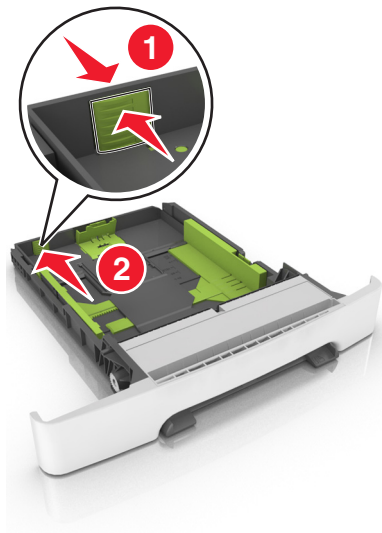
⚠ UWAGA — NIEBEZPIECZEŃSTWO USZKODZENIA CIAŁA: Aby zmniejszyć ryzyko niestabilności sprzętu, każdy zasobnik należy ładować oddzielnie. Dopóki nie będą potrzebne, wszystkie pozostałe zasobniki powinny być zamknięte.

1 Wyciągnij całkowicie zasobnik.

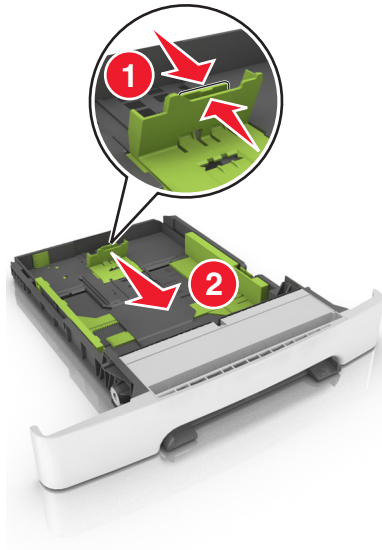
Uwaga: Nie należy wyjmować zasobników w trakcie drukowania zadania lub gdy na wyświetlaczu widoczny jest komunikat **Zajęta**. Może to spowodować zacięcie nośnika.



2 Jeśli długość papieru jest większa niż arkusza formatu Letter, ściśnij, a następnie przesuń prowadnicę długości umieszczoną z tyłu zasobnika, aby ją wydłużyć.

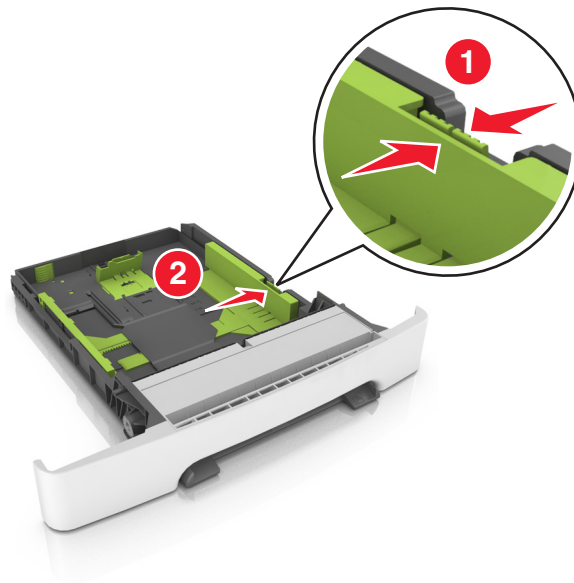


- 3 Ściśnij występ prowadnicy długości i przesuwaj ją do położenia zgodnego z rozmiarem ładowanego papieru.



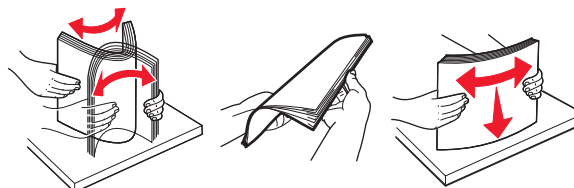
Uwaga: Dodatkowo można skorzystać z oznaczników rozmiaru papieru znajdujących się na dnie zasobnika.

- 4 Ściśnij występ prowadnicy szerokości i przesuwaj ją do położenia zgodnego z rozmiarem ładowanego papieru.

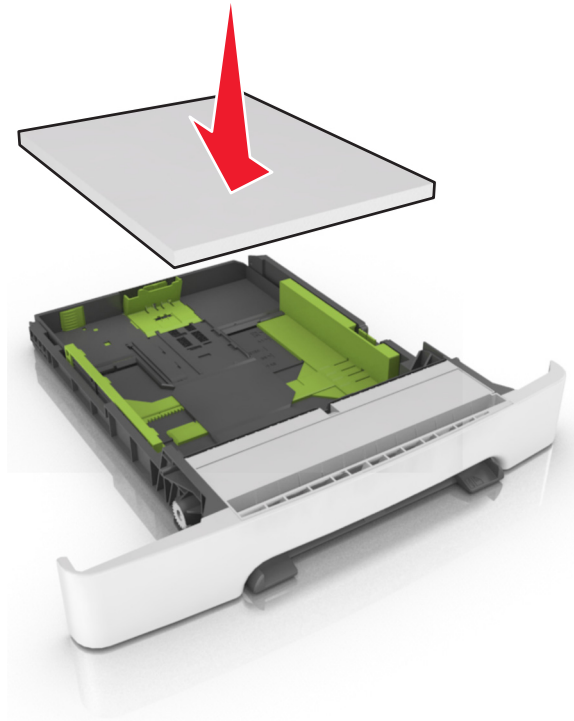


Uwaga: Dodatkowo można skorzystać z oznaczników rozmiaru papieru znajdujących się na dnie zasobnika.

- 5 Zegnij arkusze w jedną i w drugą stronę, aby je rozdzielić, a następnie przekartkuj stos. Nie składaj ani nie marszcz papieru. Wyrównaj krawędzie stosu, opierając go na płaskiej powierzchni.

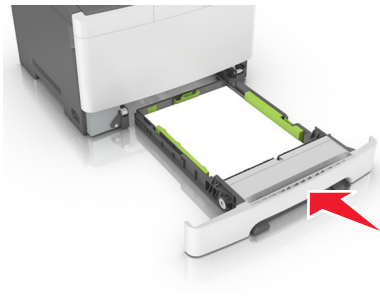


6 Załaduj stos papieru tak, aby stroną zalecaną do druku był skierowany w górę.



7 Wyrównaj prowadnice papieru do krawędzi papieru.

8 Włóż zasobnik.



9 W menu Papier w panelu sterowania drukarki ustaw typ i rozmiar papieru odpowiadający papierowi załadowanemu do zasobnika.

Uwaga: Mieszanie w zasobniku różnych typów i rozmiarów papieru może prowadzić do powstawania zacięć.

Ustawianie rozmiaru i typu papieru

Z poziomu ekranu głównego przejdź do opcji:

 >Menu papieru >Rozmiar/typ papieru > wybierz zasobnik > wybierz rozmiar lub typ papieru > 